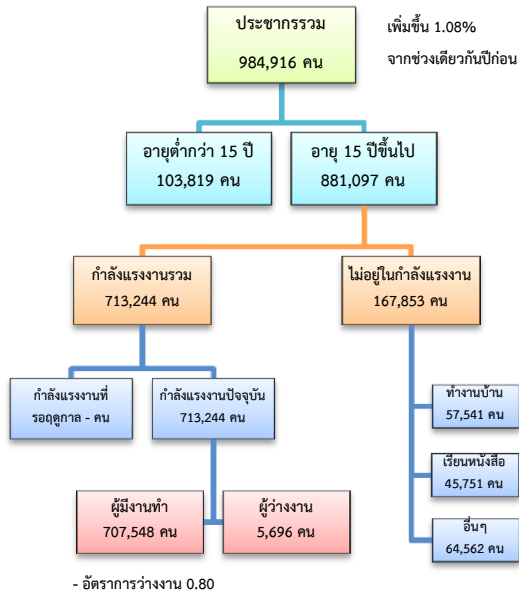


ข้อมูลสถานการณ์ด้านแรงงาน จังหวัดสมุทรสาคร เดือน ม.ค. 2562

1. ประชากรในจังหวัดสมุทรสาคร ไตรมาส 4/2561

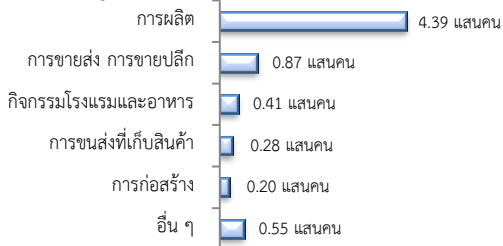


ผู้มีงานทำ 7.08 แสนคน เพิ่มขึ้น 5.69% จากปี 2560

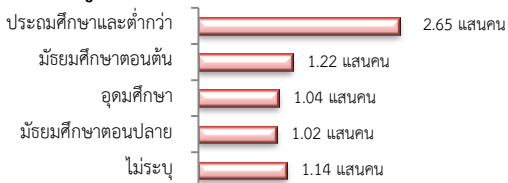
- ในภาคเกษตร 3.75 หมื่นคน (5.29%)

- นอกภาคเกษตร 6.70 แสนคน (94.71%)

ผู้มีงานทำ จำแนกตามอุตสาหกรรม

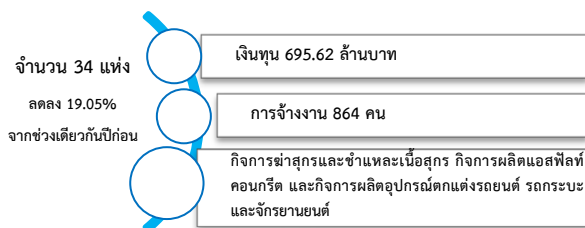


ผู้มีงานทำ จำแนกตามระดับการศึกษา



ที่มา : สำนักงานสถิติแห่งชาติ

2. โรงงานอุตสาหกรรมที่ได้รับอนุญาตให้ประกอบกิจการใหม่



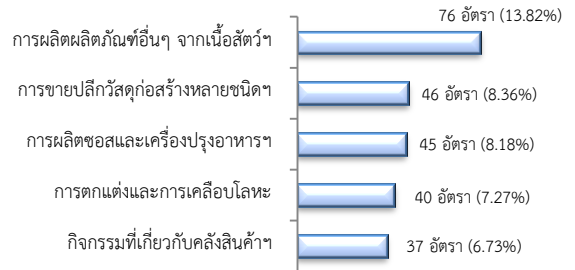
ที่มา : กรมโรงงานอุตสาหกรรม

3. การให้บริการจัดหางานของรัฐ

- ตำแหน่งงาน 550 อัตรา ลดลง 31.34%

จากช่วงเดียวกันปีก่อน

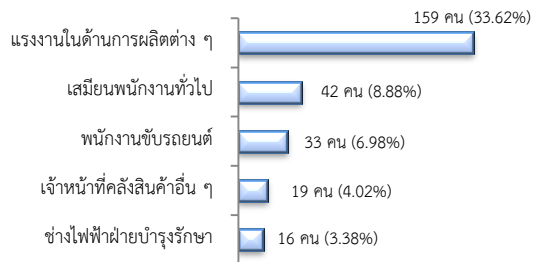
จำแนกตามประเภทอุตสาหกรรม 5 อันดับแรก



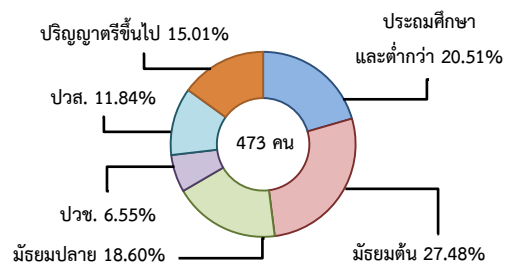
- ผู้สมัครงาน (รวมทุกการให้บริการ) 473 คน

เพิ่มขึ้น 15.37% จากช่วงเดียวกันปีก่อน

จำแนกตามประเภทอาชีพ 5 อันดับแรก



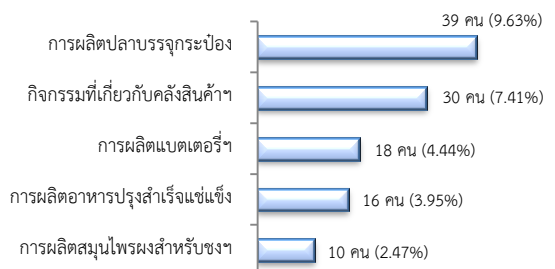
จำแนกตามระดับการศึกษา



- การบรรจุงาน 405 คน เพิ่มขึ้น 15.71%

จากช่วงเดียวกันปีก่อน

จำแนกตามประเภทอุตสาหกรรม 5 อันดับแรก

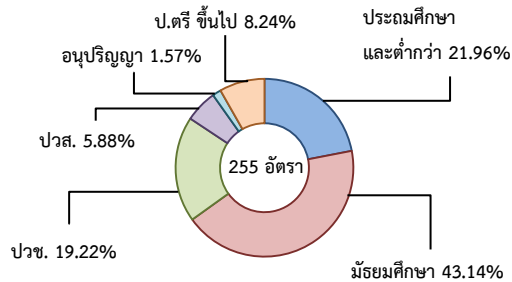


4. ความต้องการแรงงานใน 10 อุตสาหกรรม

เป้าหมาย มีจำนวน 255 อัตรา

- การแปรรูปอาหาร 65.49%
- การบินและโลจิสติกส์ 14.51%
- อิเล็กทรอนิกส์อัจฉริยะ 11.76%
- ยานยนต์สมัยใหม่ 7.45%
- การเกษตรและเทคโนโลยีชีวภาพ 0.78%

จำแนกตามระดับการศึกษา



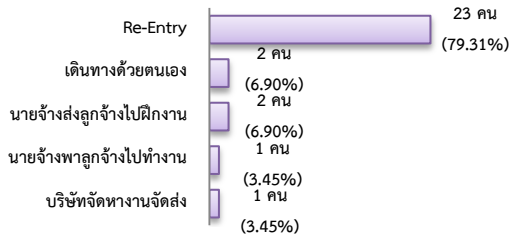
5. การเดินทางไปทำงานในต่างประเทศ

จำนวน 29 คน

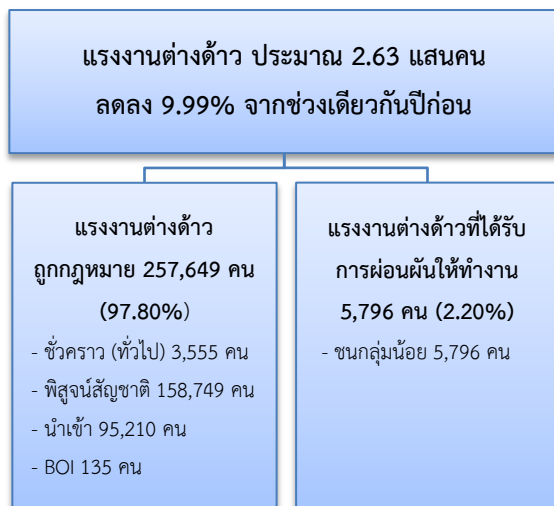


เพิ่มขึ้น 31.82%
จากช่วงเดียวกันปีก่อน

จำแนกตามประเภทการเดินทาง



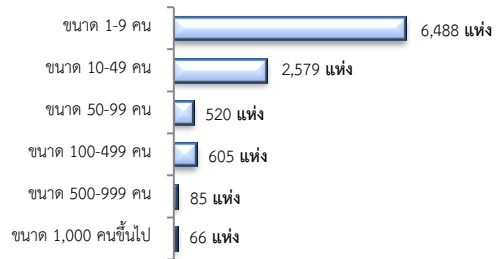
6. การทำงานของคนต่างด้าว



7. จำนวนสถานประกอบการและลูกจ้าง

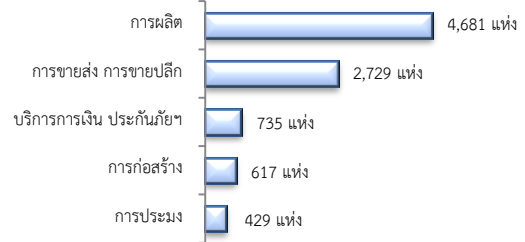
สถานประกอบการ 10,343 แห่ง

จำแนกตามขนาด



สถานประกอบการ

ตามประเภทอุตสาหกรรม 5 อันดับแรก



การจ้างงาน 449,191 คน

ตามประเภทอุตสาหกรรม 5 อันดับแรก



ที่มา : สำนักงานสวัสดิการและคุ้มครองแรงงานจังหวัด

8. สถานประกอบการในระบบประกันสังคม



- ม.33 จำนวน 4.55 แสนคน
- ม.39 จำนวน 3.48 หมื่นคน
- ม.40 จำนวน 4.07 หมื่นคน

จำนวนแรงงานต่างด้าวในระบบประกันสังคม

- สถานประกอบการ จำนวน 4,614 แห่ง
- ผู้ประกันตน จำนวน 163,961 คน

ที่มา : สำนักงานประกันสังคมจังหวัด