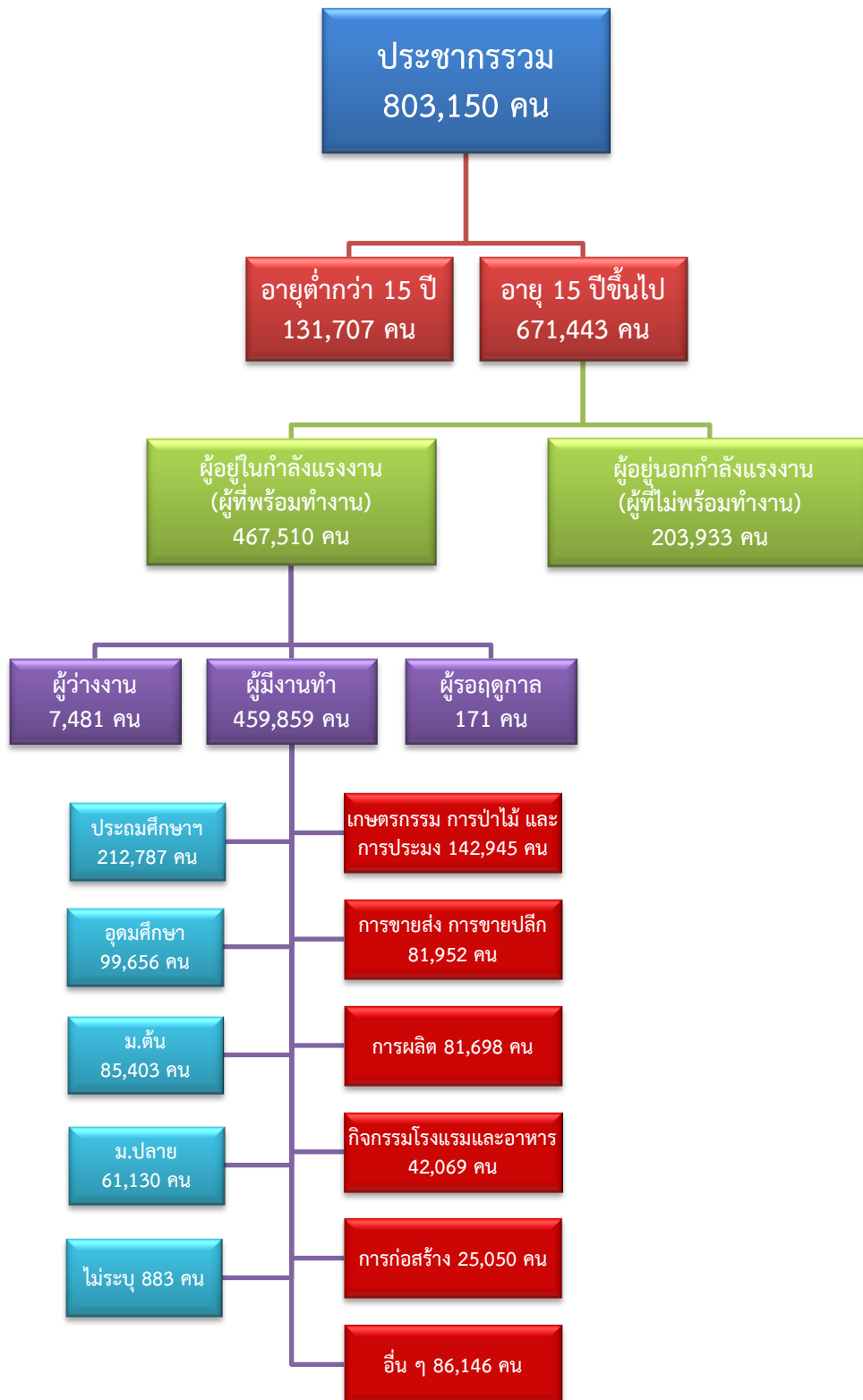


ข้อมูลสถานการณ์ด้านแรงงาน จังหวัดราชบุรี เดือนพฤษภาคม 2564

1. ข้อมูลการทำงานของประชากร ไตรมาส 1/2564



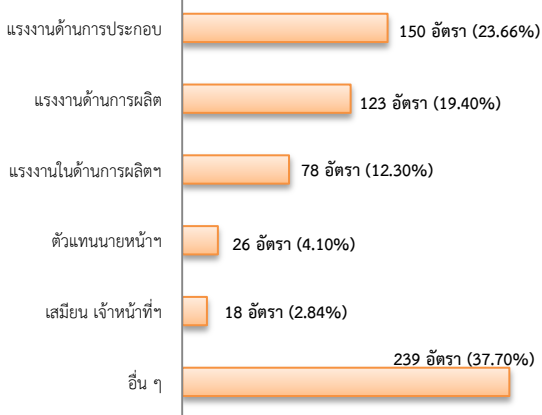
ที่มา : สำนักงานสถิติแห่งชาติ

2. การให้บริการจัดหางานของรัฐ

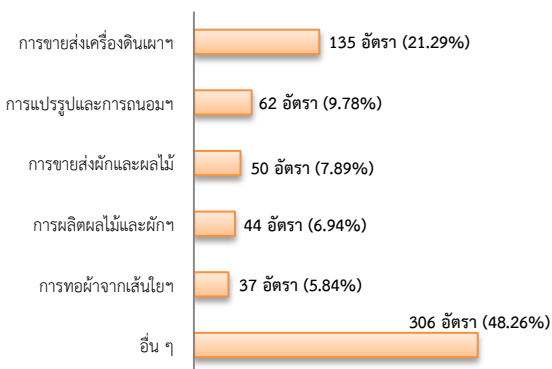
ตำแหน่งงาน 634 อัตรา

- ลดลง 32.55% จากเดือนที่ผ่านมา
- เพิ่มขึ้น ประมาณ 2 เท่า จากช่วงเดียวกันปีก่อน

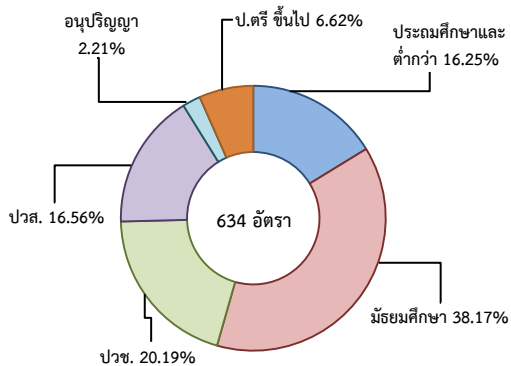
จำแนกตามประเภทอาชีพ 5 อันดับแรก



จำแนกตามประเภทอุตสาหกรรม 5 อันดับแรก



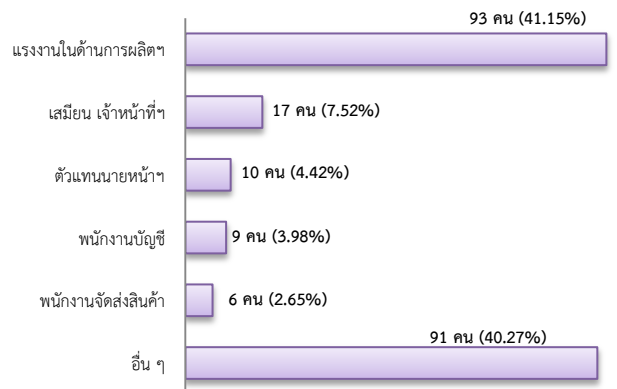
จำแนกตามระดับการศึกษา



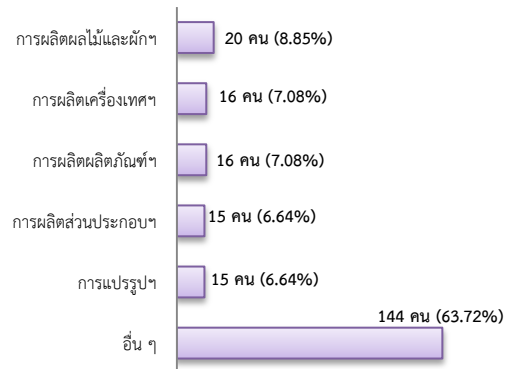
การบรรจุงาน 226 คน

- ลดลง 16.30% จากเดือนที่ผ่านมา
- เพิ่มขึ้น 0.44% จากช่วงเดียวกันปีก่อน

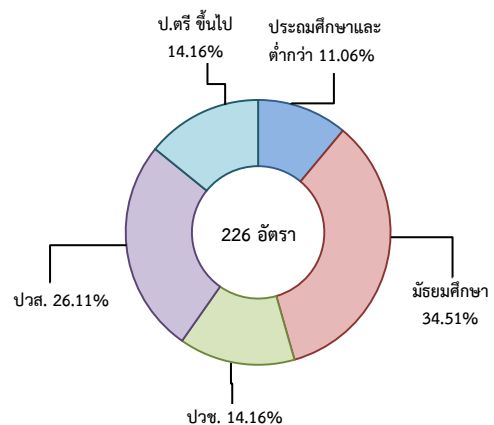
จำแนกตามประเภทอาชีพ 5 อันดับแรก



จำแนกตามประเภทอุตสาหกรรม 5 อันดับแรก



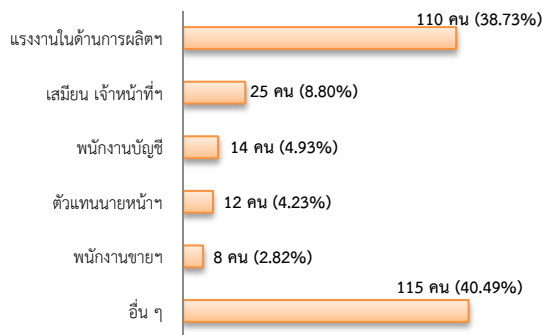
จำแนกตามระดับการศึกษา



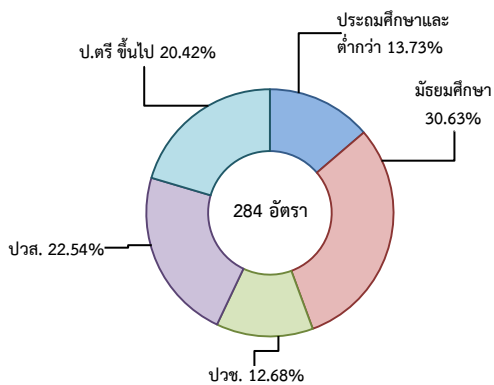
ผู้สมัครงาน (รวมทุกการให้บริการ) 284 คน

- ลดลง 33.80% จากเดือนที่ผ่านมา
- เพิ่มขึ้น 39.22% จากช่วงเดียวกันปีก่อน

จำแนกตามประเภทอาชีพ 5 อันดับแรก



จำแนกตามระดับการศึกษา



ความต้องการแรงงานใน 10 อุตสาหกรรมเป้าหมาย

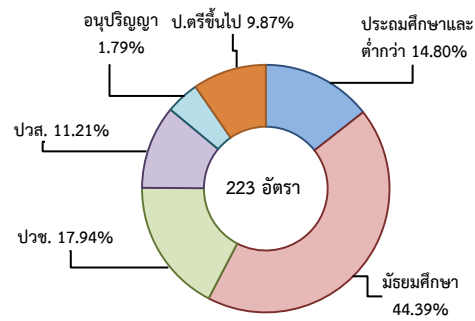
มีจำนวน 223 อัตรา

- ลดลง 47.65% จากเดือนที่ผ่านมา
- เพิ่มขึ้น ประมาณ 2 เท่า จากช่วงเดียวกันปีก่อน

10 อุตสาหกรรมเป้าหมาย ที่มีความต้องการ

- การแปรรูปอาหาร 80.72%
- อิเล็กทรอนิกส์อัจฉริยะ 5.38%
- การเกษตรและเทคโนโลยีชีวภาพ 4.93%
- ดิจิทัล 4.48%
- การท่องเที่ยวกลุ่มรายได้ดี 2.69%
- ยานยนต์สมัยใหม่ 1.35%
- การแพทย์ครบวงจร 0.45%

จำแนกตามระดับการศึกษา



ที่มา : ระบบบริการจัดหางานในประเทศผ่านระบบอิเล็กทรอนิกส์ (e-Service) กรมการจัดหางาน

3. การเดินทางไปทำงานในต่างประเทศ จำนวน 14 คน

- เพิ่มขึ้น ประมาณ 1 เท่า เดือนที่ผ่านมา
- เพิ่มขึ้น 100.00% จากช่วงเดียวกันปีก่อน

จำแนกตามประเภทการเดินทาง	จำนวน	ร้อยละ
- เดินทางด้วยตนเอง	2	14.29
- กรมการจัดหางานจัดส่ง	0	0.00
- นายจ้างพาลูกจ้างไปทำงาน	2	14.29
- นายจ้างส่งลูกจ้างไปฝึกงาน	0	0.00
- บริษัทจัดหางานจัดส่ง	0	0.00
- RE-ENTRY	10	71.43
รวม	14	100.00

ที่มา : กองบริหารแรงงานไทยไปต่างประเทศ

4. การทำงานของคนต่างด้าวคงเหลือ

จำนวน 44,119 คน

- เพิ่มขึ้น 7.17% จากเดือนที่ผ่านมา
- เพิ่มขึ้น 5.74% จากช่วงเดียวกันปีก่อน

จำแนกตามการอนุญาต ดังนี้

- ชั่วคราวทั่วไป 666 คน - พิสูจน์สัญชาติ - คน
- นำเข้า 8,129 คน
- มติครม.วันที่ 20 ส.ค.62 25,044 คน
- BOI 97 คน - ชนกลุ่มน้อย 1,887 คน
- มติครม.วันที่ 4 ส.ค. 63 3,043 คน
- มติครม.วันที่ 29 ธ.ค.63 5,253 คน

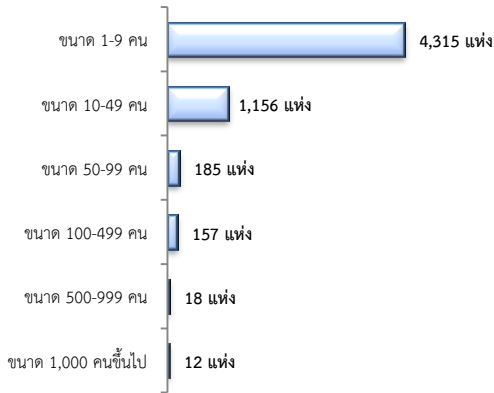
ที่มา : สำนักงานจัดหางานจังหวัด

5. จำนวนสถานประกอบการและลูกจ้าง คงเหลือ

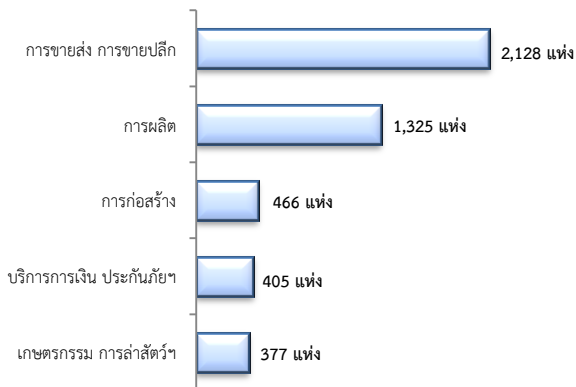
สถานประกอบการ 5,843 แห่ง

- เพิ่มขึ้น 0.21% จากเดือนที่ผ่านมา
- เพิ่มขึ้น 2.28% จากช่วงเดียวกันปีก่อน

จำแนกตามขนาด



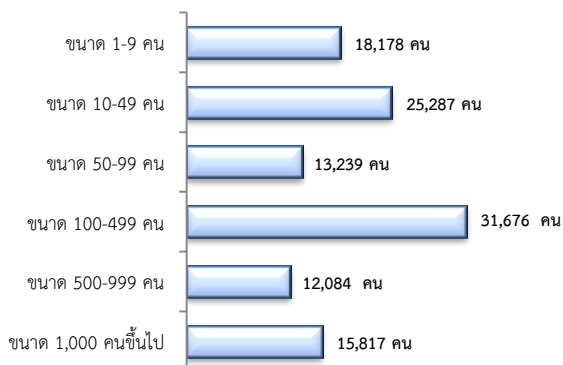
สถานประกอบการ ตามประเภทอุตสาหกรรม 5 อันดับแรก



การจ้างงาน 116,281 คน

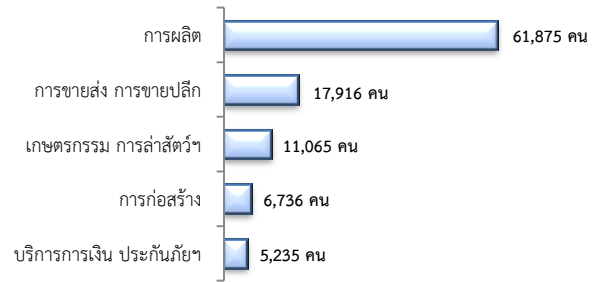
- เพิ่มขึ้น 0.02% จากเดือนที่ผ่านมา
- ลดลง 0.69% จากช่วงเดียวกันปีก่อน

จำแนกตามขนาด



การจ้างงาน

ตามประเภทอุตสาหกรรม 5 อันดับแรก



ที่มา : สำนักงานสวัสดิการและคุ้มครองแรงงานจังหวัด

6. สถานประกอบการในระบบประกันสังคมคงเหลือ

สถานประกอบการ 4,880 แห่ง

- ลดลง 0.08% จากเดือนที่ผ่านมา
- ลดลง 0.85% จากช่วงเดียวกันปีก่อน

ผู้ประกันตน 183,031 คน

- เพิ่มขึ้น 0.54% จากเดือนที่ผ่านมา
- เพิ่มขึ้น 0.96% จากช่วงเดียวกันปีก่อน

มาตรา	เม.ย.	พ.ค.	พ.ค.	จากเดือนก่อน	จากช่วงเดียวกันปีก่อน
ม.33 (คน)	64	63	64	0.55	-1.93
ม.39 (คน)	116,034	118,965	116,670	1.20	7.63
ม.40 (คน)	21,639	20,346	21,899	0.19	5.91

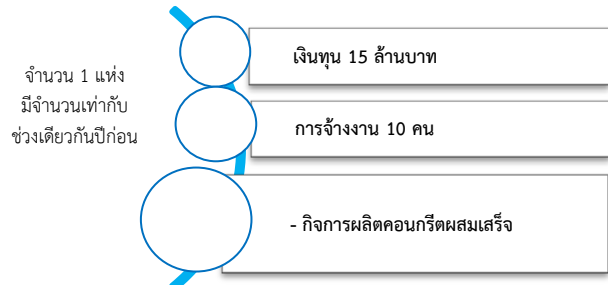
ที่มา : กองวิจัยและพัฒนา สำนักงานประกันสังคม (www.sso.go.th)

จำนวนแรงงานต่างด้าวในระบบประกันสังคมคงเหลือ

- สถานประกอบการ จำนวน 1,093 แห่ง
- ผู้ประกันตน จำนวน 21,751 คน

ที่มา : สำนักงานประกันสังคมจังหวัด

7. โรงงานอุตสาหกรรมที่ได้รับอนุญาตให้ประกอบกิจการใหม่



ที่มา : กรมโรงงานอุตสาหกรรม