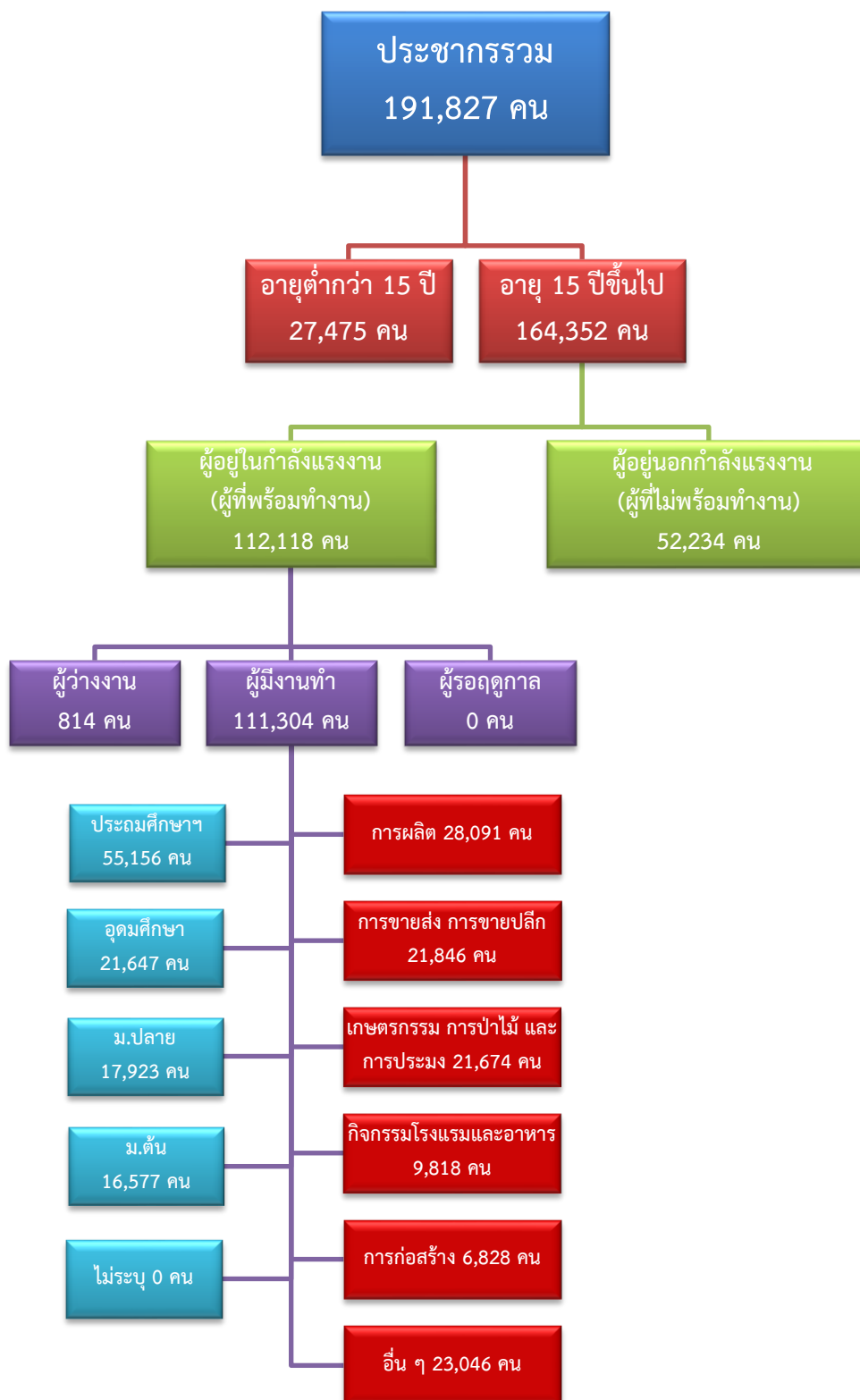


ข้อมูลสถานการณ์ด้านแรงงาน จังหวัดสมุทรสงคราม เดือนเมษายน 2564

1. ข้อมูลการทำงานของประชากร ไตรมาส 4/2563



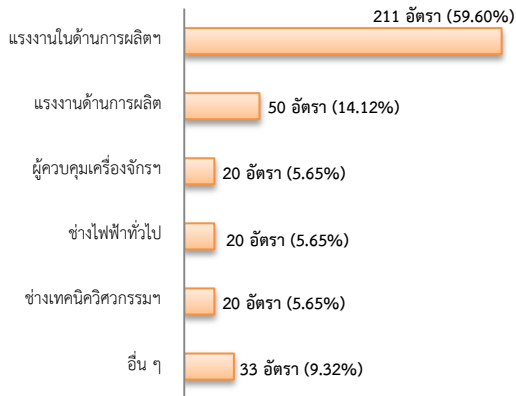
ที่มา : สำนักงานสถิติแห่งชาติ

2. การให้บริการจัดหางานของรัฐ

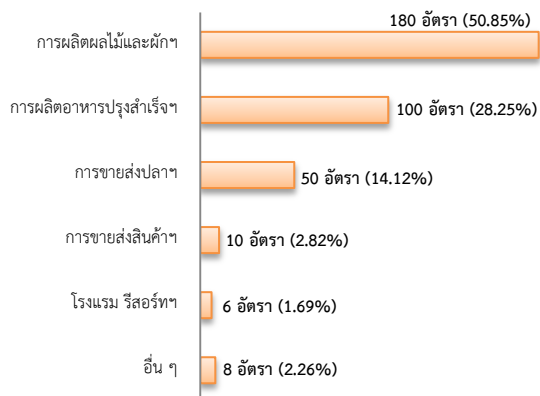
ตำแหน่งงาน 354 อัตรา

- ลดลง 11.72% จากเดือนที่ผ่านมา
- เพิ่มขึ้น ประมาณ 10 เท่า จากช่วงเดียวกันปีก่อน

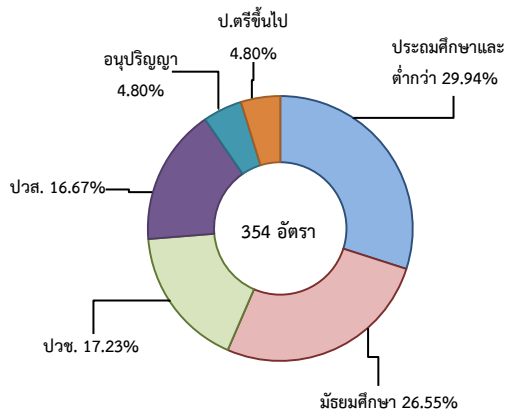
จำแนกตามประเภทอาชีพ 5 อันดับแรก



จำแนกตามประเภทอุตสาหกรรม 5 อันดับแรก



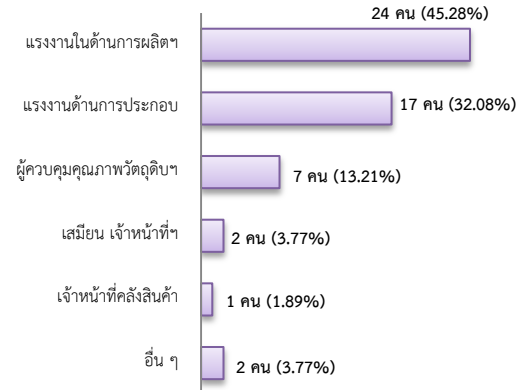
จำแนกตามระดับการศึกษา



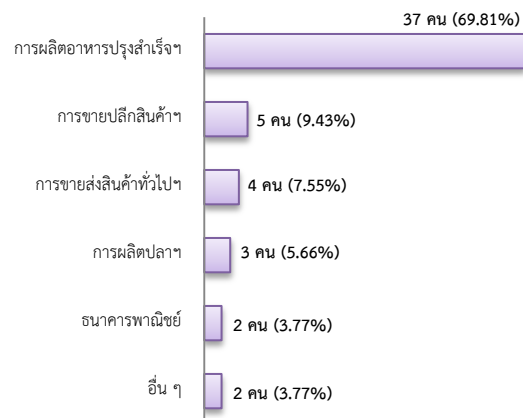
การบรรจุงาน 53 คน

- เพิ่มขึ้น ประมาณ 2 เท่า จากเดือนที่ผ่านมา
- เพิ่มขึ้น 100.00% จากช่วงเดียวกันปีก่อน

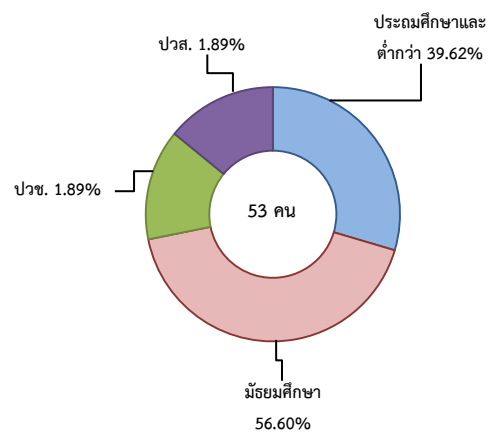
จำแนกตามประเภทอาชีพ 5 อันดับแรก



จำแนกตามประเภทอุตสาหกรรม 5 อันดับแรก



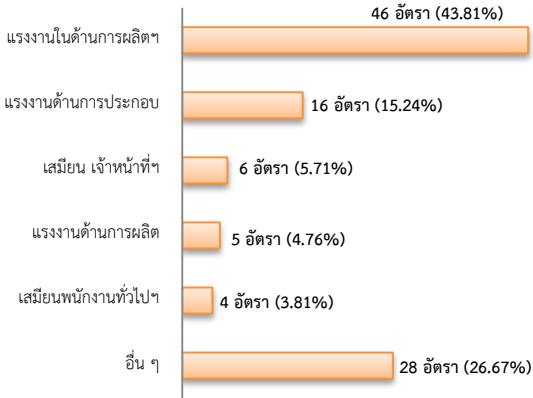
จำแนกตามระดับการศึกษา



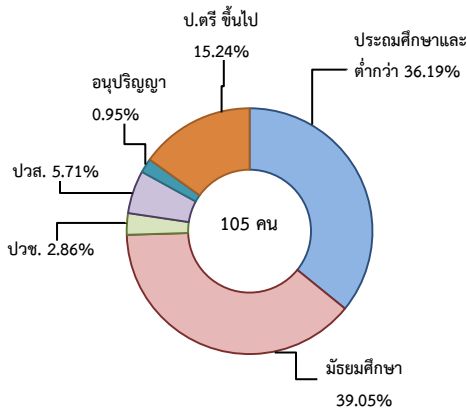
ผู้สมัครงาน (รวมทุกการให้บริการ) 105 คน

- เพิ่มขึ้น ประมาณ 1 เท่า จากเดือนที่ผ่านมา
- ลดลง 29.05% จากช่วงเดียวกันปีก่อน

จำแนกตามประเภทอาชีพ 5 อันดับแรก



จำแนกตามระดับการศึกษา



ความต้องการแรงงานใน 10 อุตสาหกรรมเป้าหมาย

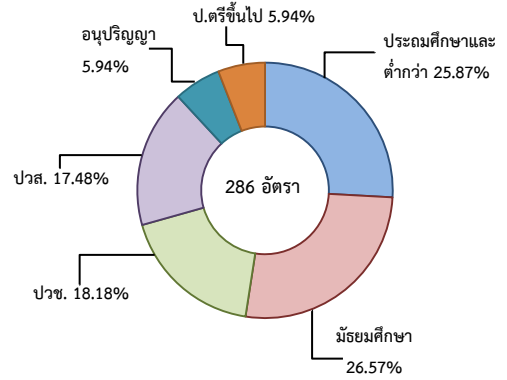
มีจำนวน 286 อัตรา

- ลดลง 20.78% จากเดือนที่ผ่านมา
- เพิ่มขึ้น ประมาณ 9 เท่า จากช่วงเดียวกันปีก่อน

10 อุตสาหกรรมเป้าหมาย ที่มีความต้องการ

- การแปรรูปอาหาร 97.90%
- การท่องเที่ยวกลุ่มรายได้ฯ 2.10%

จำแนกตามระดับการศึกษา



ที่มา : ระบบบริการจัดหางานในประเทศผ่านระบบอิเล็กทรอนิกส์ (e-Service) กรมการจัดหางาน

3. ไม่มีการเดินทางไปทำงานในต่างประเทศ

จำแนกตามประเภทการเดินทาง	จำนวน	ร้อยละ
- เดินทางด้วยตนเอง	0	0.00
- กรมการจัดหางานจัดส่ง	0	0.00
- นายจ้างพาลูกจ้างไปทำงาน	0	0.00
- นายจ้างส่งลูกจ้างไปฝึกงาน	0	0.00
- บริษัทจัดหางานจัดส่ง	0	0.00
- RE-ENTRY	0	0.00
รวม	0	0.00

ที่มา : กองบริหารแรงงานไทยไปต่างประเทศ

4. การทำงานของคนต่างด้าวคงเหลือ

จำนวน 12,426 คน

- ลดลง 14.94% จากเดือนที่ผ่านมา
- ลดลง 18.45% จากช่วงเดียวกันปีก่อน

จำแนกตามการอนุญาต ดังนี้

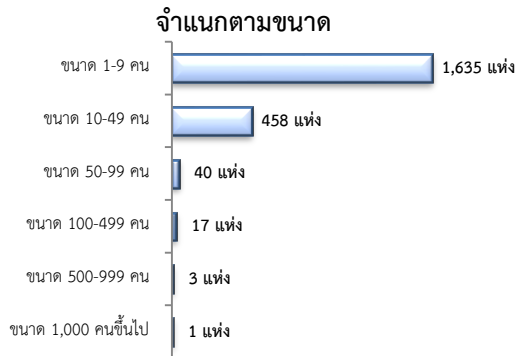
- ชั่วคราวทั่วไป 54 คน - พิสูจน์สัญชาติ - คน
- นำเข้า 1,501 คน - ยื่นคำขอทดแทน - คน
- BOI - คน - ชนกลุ่มน้อย 538 คน
- มติครม.วันที่ 29 ธ.ค.63 760 คน
- มติครม.วันที่ 20 ส.ค.62 9,105 คน
- มติครม.วันที่ 4 ส.ค. 63 468 คน

ที่มา : สำนักงานจัดหางานจังหวัด

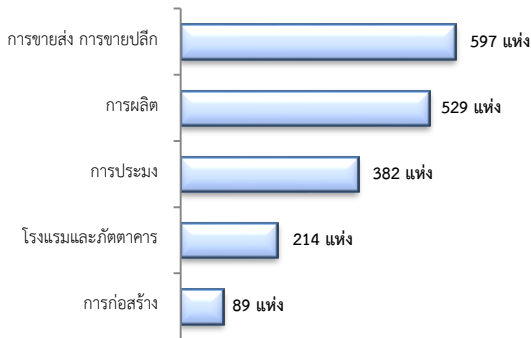
5. จำนวนสถานประกอบการและลูกจ้าง คงเหลือ

สถานประกอบการ 2,154 แห่ง

- เพิ่มขึ้น 0.09% จากเดือนที่ผ่านมา
- เพิ่มขึ้น 3.31% จากช่วงเดียวกันปีก่อน

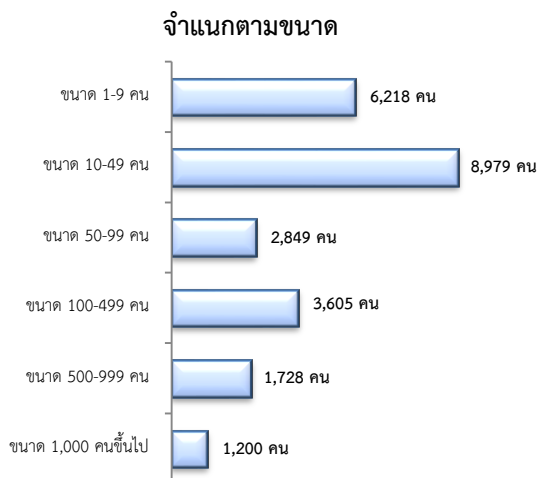


สถานประกอบการ
ตามประเภทอุตสาหกรรม 5 อันดับแรก



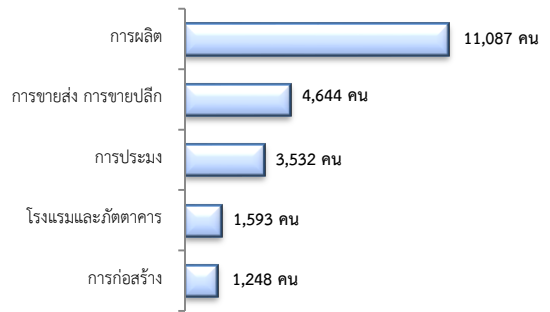
การจ้างงาน 24,579 คน

- ลดลง 0.67% จากเดือนที่ผ่านมา
- ลดลง 1.90% จากช่วงเดียวกันปีก่อน



การจ้างงาน

ตามประเภทอุตสาหกรรม 5 อันดับแรก



ที่มา : สำนักงานสวัสดิการและคุ้มครองแรงงานจังหวัด

6. สถานประกอบการในระบบประกันสังคมคงเหลือ

สถานประกอบการ 1,565 แห่ง

- เพิ่มขึ้น 0.38% จากเดือนที่ผ่านมา
- ลดลง 1.82% จากช่วงเดียวกันปีก่อน

ผู้ประกันตน 44,995 คน

- เพิ่มขึ้น 0.27% จากเดือนที่ผ่านมา
- เพิ่มขึ้น 1.14% จากช่วงเดียวกันปีก่อน

มาตรา	มี.ค.	เม.ย.	เม.ย.	จากเดือนก่อน	จากช่วงเดียวกันปีก่อน
ม.33 (คน)	21,034	21,757	21,054	0.10	-3.23
ม.39 (คน)	5,151	4,926	5,225	1.44	6.07
ม.40 (คน)	18,691	17,807	18,716	0.13	5.10

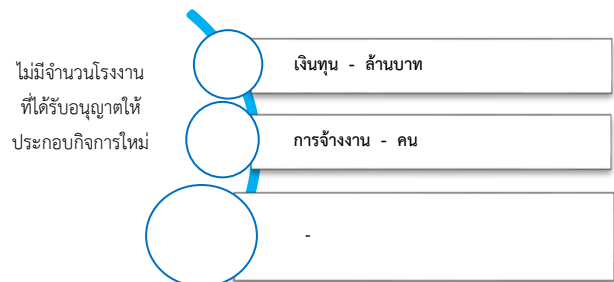
ที่มา : กองวิจัยและพัฒนา สำนักงานประกันสังคม (www.sso.go.th)

จำนวนแรงงานต่างด้าวในระบบประกันสังคมคงเหลือ

- สถานประกอบการ จำนวน 607 แห่ง
- ผู้ประกันตน จำนวน 5,731 คน

ที่มา : กองวิจัยและพัฒนา สำนักงานประกันสังคม (www.sso.go.th)

8. โรงงานอุตสาหกรรมที่ได้รับอนุญาตให้ประกอบกิจการใหม่



ที่มา : กรมโรงงานอุตสาหกรรม