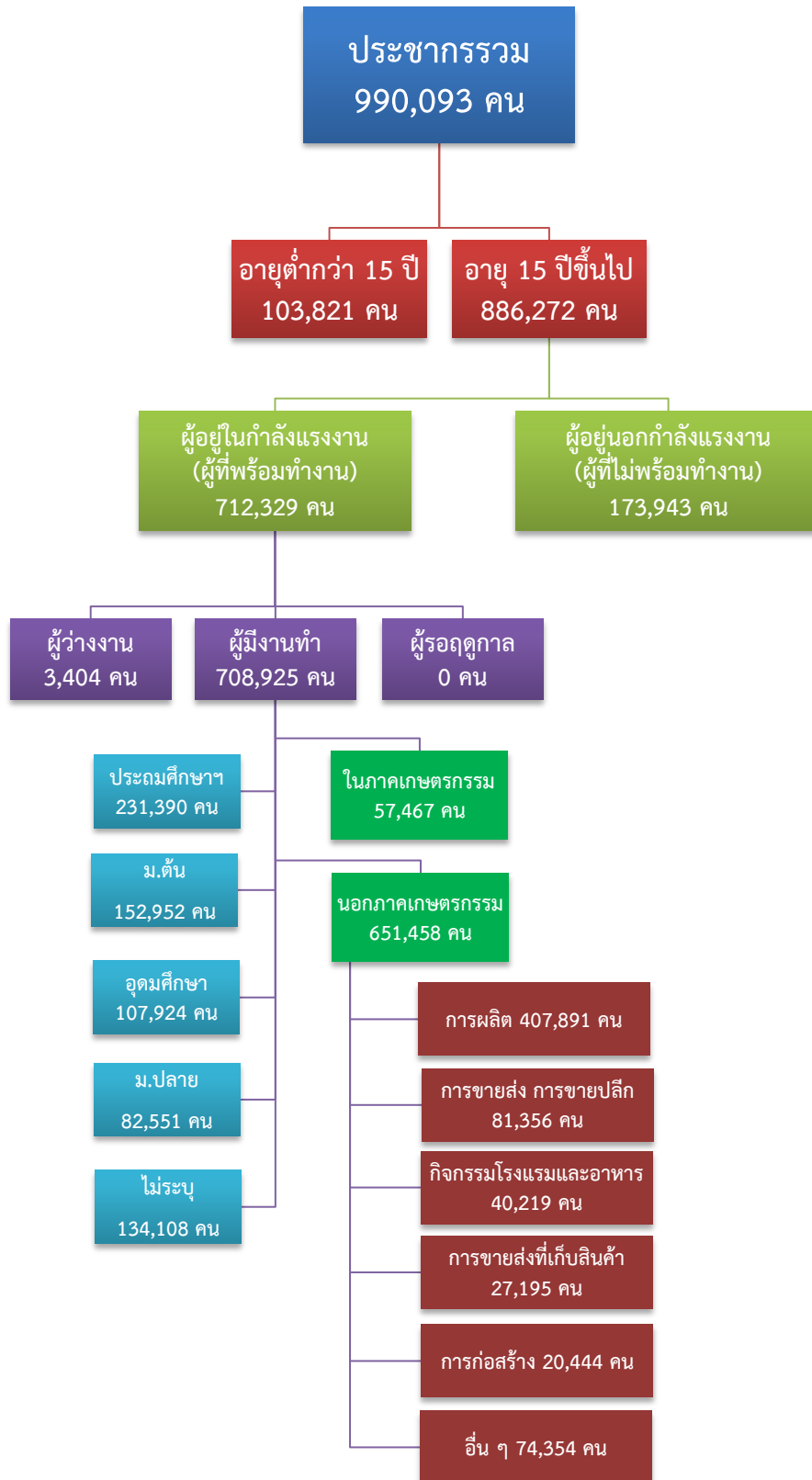


ข้อมูลสถานการณ์ด้านแรงงาน จังหวัดสมุทรสาคร เดือนสิงหาคม 2562

1. ข้อมูลการทำงานของประชากร ไตรมาส 2/2562

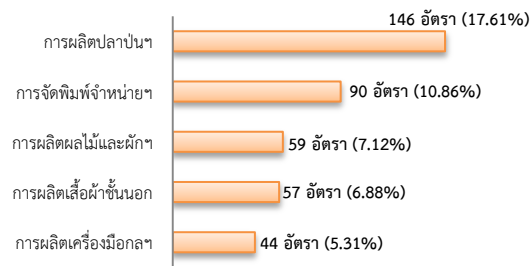


ที่มา : สำนักงานสถิติแห่งชาติ

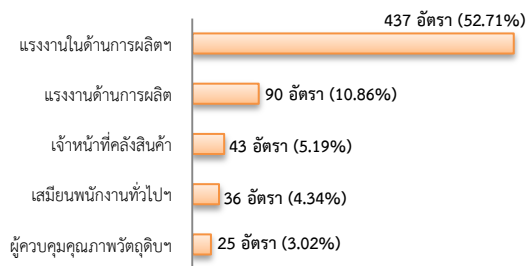
2. การให้บริการจัดหางานของรัฐ

- ตำแหน่งงาน 829 อัตรา เพิ่มขึ้นประมาณ 4 เท่า จากช่วงเดียวกันปีก่อน

จำแนกตามประเภทอุตสาหกรรม 5 อันดับแรก

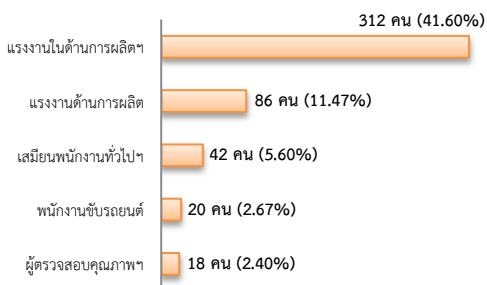


จำแนกตามประเภทอาชีพ 5 อันดับแรก

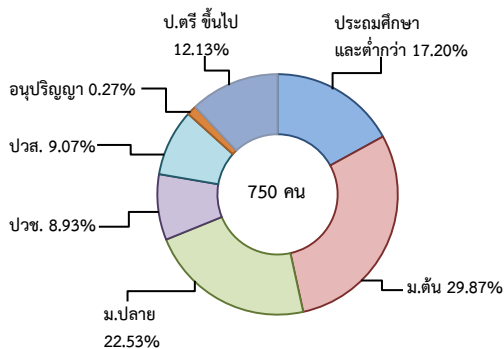


- ผู้สมัครงาน (รวมทุกการให้บริการ) 750 คน ลดลง 0.66% จากช่วงเดียวกันปีก่อน

จำแนกตามประเภทอาชีพ 5 อันดับแรก

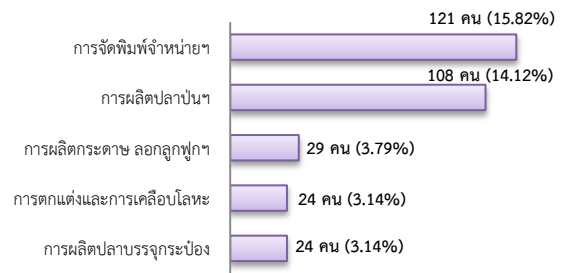


จำแนกตามระดับการศึกษา

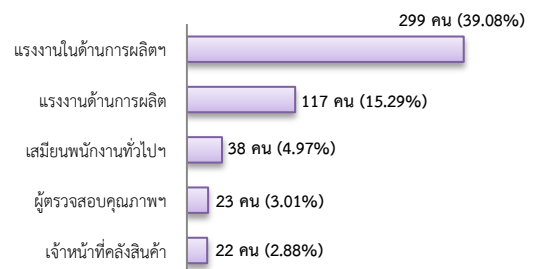


- การบรรจุงาน 765 คน เพิ่มขึ้น 12.33% จากช่วงเดียวกันปีก่อน

จำแนกตามประเภทอุตสาหกรรม 5 อันดับแรก



จำแนกตามประเภทอาชีพ 5 อันดับแรก

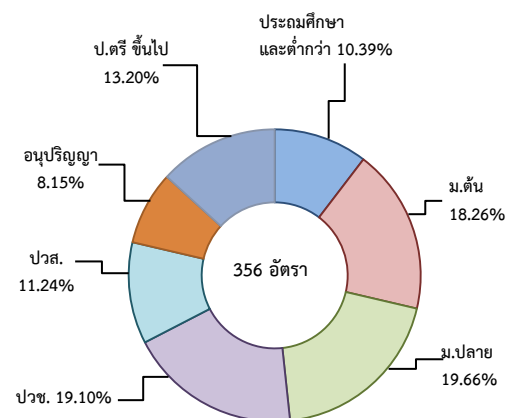


3. ความต้องการแรงงานใน 10 อุตสาหกรรมเป้าหมาย

มีจำนวน 356 อัตรา

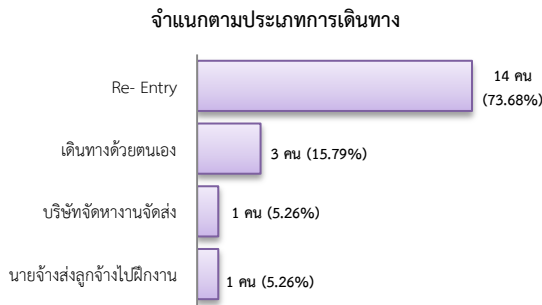
- การแปรรูปอาหาร 90.17%
- การบินและโลจิสติกส์ 5.62%
- อิเล็กทรอนิกส์อัจฉริยะ 1.69%
- การแพทย์ครบวงจร 1.40%
- ยานยนต์สมัยใหม่ 0.56%
- การเกษตรและเทคโนโลยีชีวภาพ 0.28%
- การท่องเที่ยวกลุ่มรายได้ดี 0.28%

จำแนกตามระดับการศึกษา

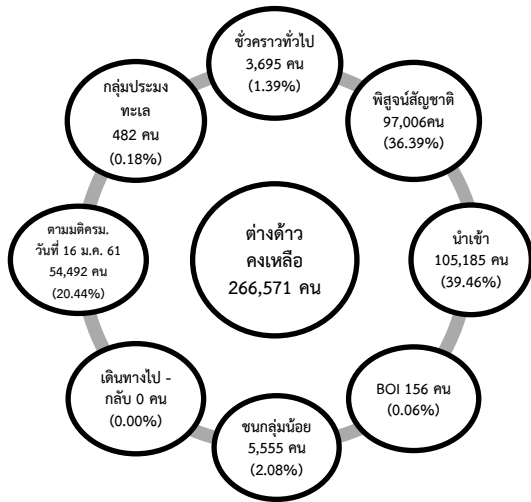


4. การเดินทางไปทำงานในต่างประเทศ

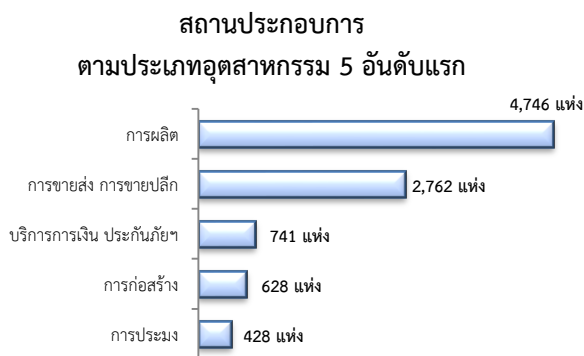
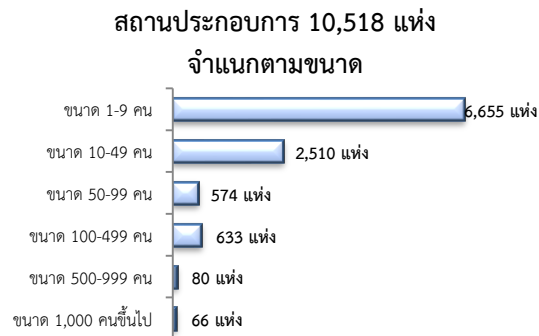
จำนวน 19 คน มีจำนวนเท่ากับช่วงเดียวกันปีก่อน



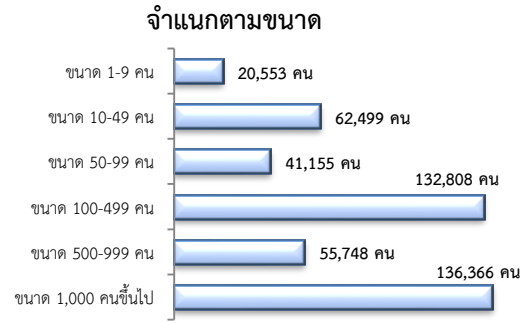
5. การทำงานของคนต่างด้าว



6. จำนวนสถานประกอบการและลูกจ้าง



การจ้างงาน 449,129 คน



การจ้างงานตามประเภทอุตสาหกรรม 5 อันดับแรก



ที่มา : สำนักงานสวัสดิการและคุ้มครองแรงงานจังหวัด

7. สถานประกอบการในระบบประกันสังคม

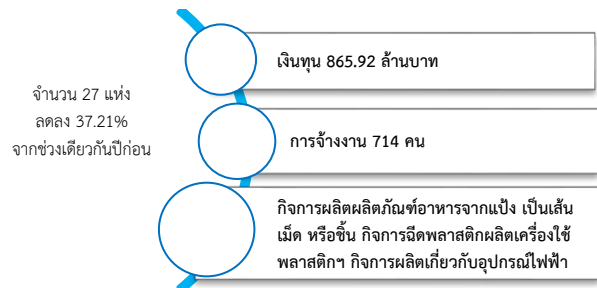


จำนวนแรงงานต่างด้าวในระบบประกันสังคม

- สถานประกอบการ จำนวน 4,659 แห่ง
- ผู้ประกันตน จำนวน 167,761 คน

ที่มา : สำนักงานประกันสังคมจังหวัด

8. โรงงานอุตสาหกรรมที่ได้รับอนุญาตให้ประกอบกิจการใหม่



ที่มา : กรมโรงงานอุตสาหกรรม