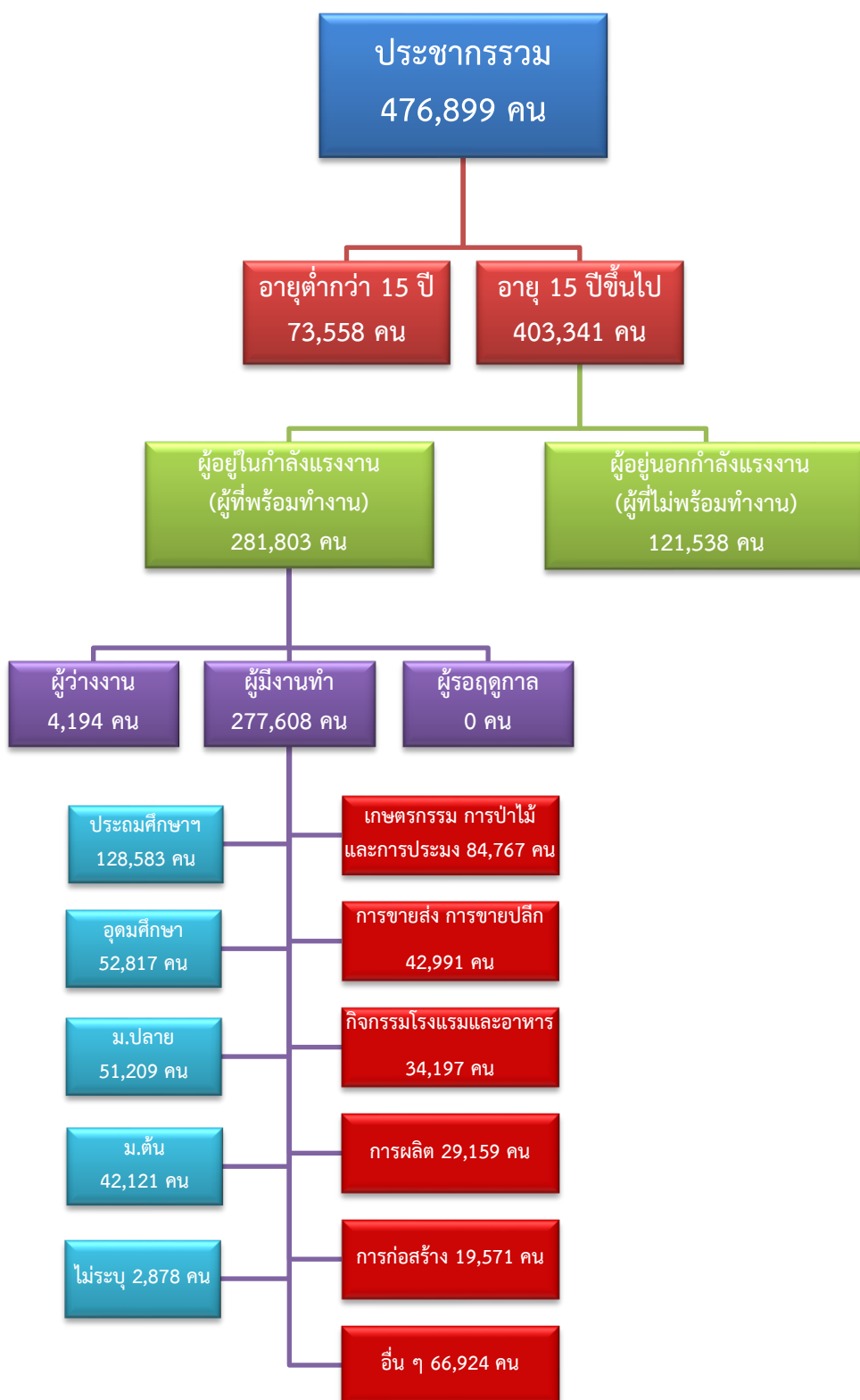


ข้อมูลสถานการณ์ด้านแรงงาน จังหวัดเพชรบุรี เดือนกันยายน 2564

1. ข้อมูลการทำงานของประชากร ไตรมาส 2/2564



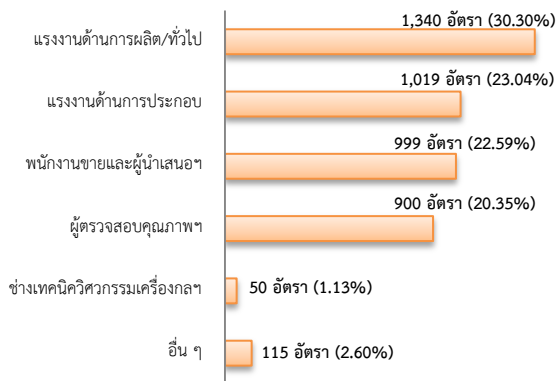
ที่มา : สำนักงานสถิติแห่งชาติ

2. การให้บริการจัดหางานของรัฐ

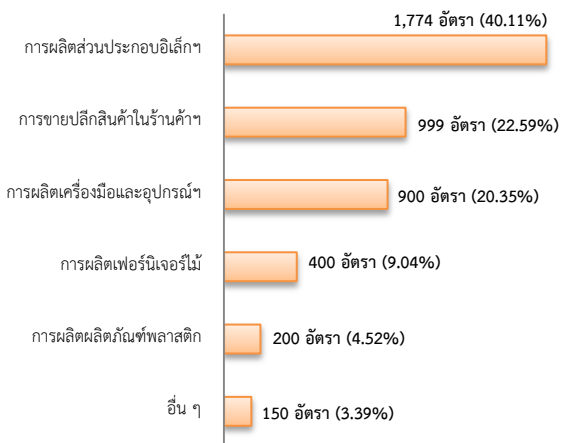
ตำแหน่งงาน 4,423 อัตรา

- เพิ่มขึ้น ประมาณ 119 เท่า จากเดือนที่ผ่านมา
- ลดลง 0.29% จากช่วงเดียวกันปีก่อน

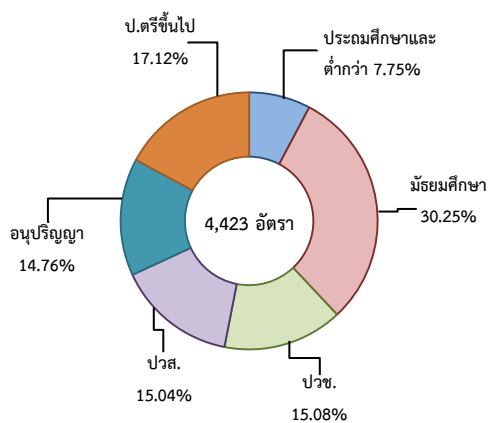
จำแนกตามประเภทอาชีพ 5 อันดับแรก



จำแนกตามประเภทอุตสาหกรรม 5 อันดับแรก



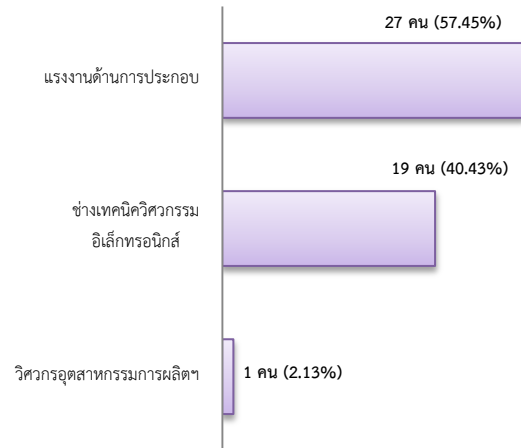
จำแนกตามระดับการศึกษา



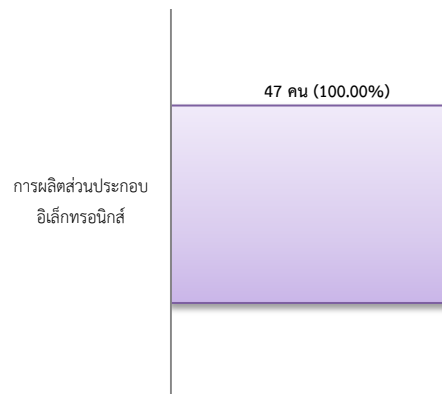
การบรรจุงาน 47 คน

- ลดลง 7.84% จากเดือนที่ผ่านมา
- ลดลง 68.03% จากช่วงเดียวกันปีก่อน

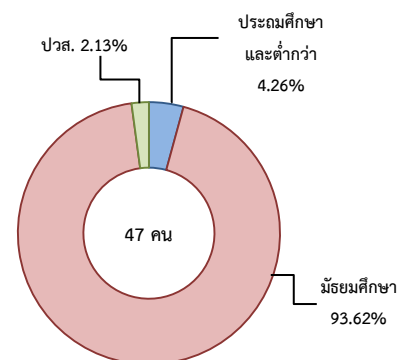
จำแนกตามประเภทอาชีพ



จำแนกตามประเภทอุตสาหกรรม



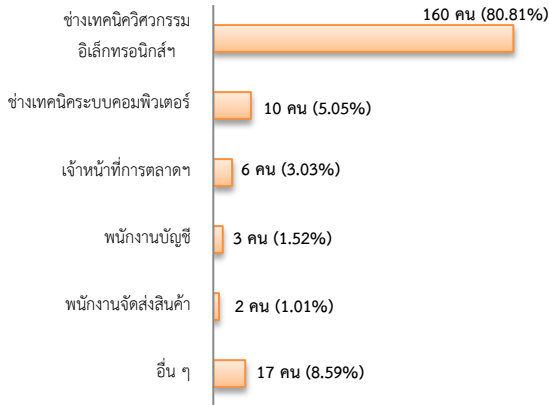
จำแนกตามระดับการศึกษา



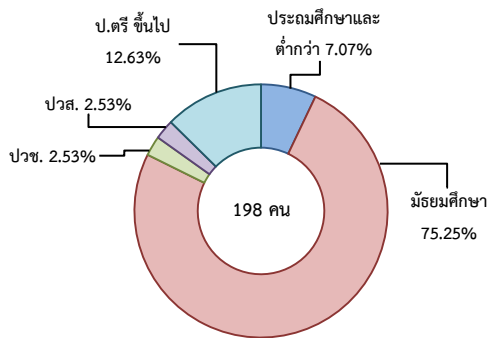
ผู้สมัครงาน (รวมทุกการให้บริการ) 198 คน

- เพิ่มขึ้น ประมาณ 1 เท่า จากเดือนที่ผ่านมา
- เพิ่มขึ้น 23.75% จากช่วงเดียวกันปีก่อน

จำแนกตามประเภทอาชีพ 5 อันดับแรก



จำแนกตามระดับการศึกษา



ความต้องการแรงงานใน 10 อุตสาหกรรมเป้าหมาย

มีจำนวน 2,744 อัตรา

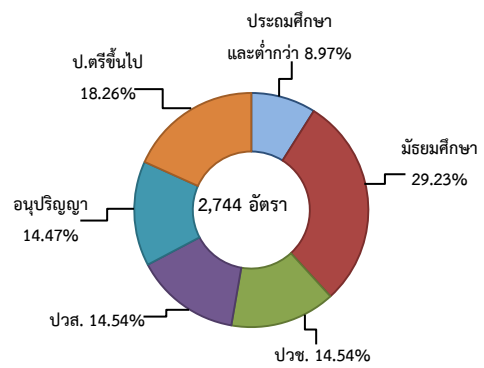
- เพิ่มขึ้น ประมาณ 118 เท่า จากเดือนที่ผ่านมา
- เพิ่มขึ้น 65.00% จากช่วงเดียวกันปีก่อน

10 อุตสาหกรรมเป้าหมาย ที่มีความต้องการแรงงาน

5 อันดับแรก

- อิเล็กทรอนิกส์อัจฉริยะ 64.65%
- การแพทย์ครบวงจร 32.80%
- หุ่นยนต์เพื่อการอุตสาหกรรม 1.09%
- การแปรรูปอาหาร และยานยนต์สมัยใหม่ มีจำนวนเท่ากัน 0.73%

จำแนกตามระดับการศึกษา



ที่มา : ระบบให้บริการประชาชน (e-service.doe.go.th) ผ่านระบบ Single Sign On ของกรมการจัดหางาน

3. การเดินทางไปทำงานในต่างประเทศ จำนวน 2 คน

- ลดลง 80.00% จากเดือนที่ผ่านมา
- เพิ่มขึ้น 100.00% จากช่วงเดียวกันปีก่อน

จำแนกตามประเภทการเดินทาง	จำนวน	ร้อยละ
- เดินทางด้วยตนเอง	1	50.00
- กรมการจัดหางานจัดส่ง	0	0.00
- นายจ้างพาลูกจ้างไปทำงาน	0	0.00
- นายจ้างส่งลูกจ้างไปฝึกงาน	0	0.00
- บริษัทจัดหางานจัดส่ง	0	0.00
- RE-ENTRY	1	50.00
รวม	2	100.00

ที่มา : กองบริหารแรงงานไทยไปต่างประเทศ

4. การทำงานของคนต่างด้าวคงเหลือ

จำนวน 20,120 คน

- เพิ่มขึ้น 1.60% จากเดือนที่ผ่านมา
- เพิ่มขึ้น 13.44% จากช่วงเดียวกันปีก่อน

จำแนกตามการอนุญาต ดังนี้

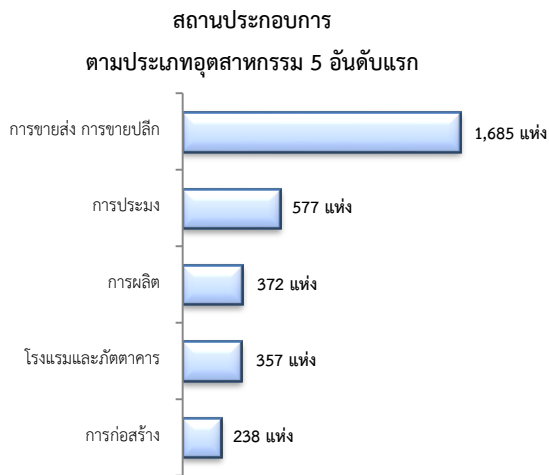
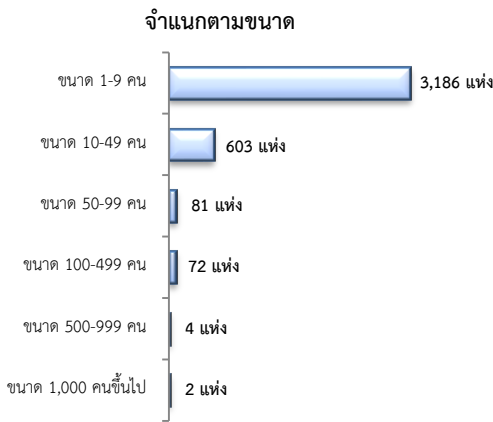
- ชั่วคราวทั่วไป 347 คน
- พิสูจน์สัญชาติ - คน
- นำเข้า 10,217 คน
- BOI 58 คน
- ชนกลุ่มน้อย 332 คน
- มติครม.วันที่ 20 ส.ค.62 4,722 คน
- มติครม.วันที่ 4 ส.ค. 63 1,706 คน
- มติครม.วันที่ 29 ธ.ค.63 1,291 คน
- มติครม.วันที่ 13 ก.ย. 64 1,447 คน

ที่มา : สำนักงานจัดหางานจังหวัด

5. จำนวนสถานประกอบการและลูกจ้างคงเหลือ

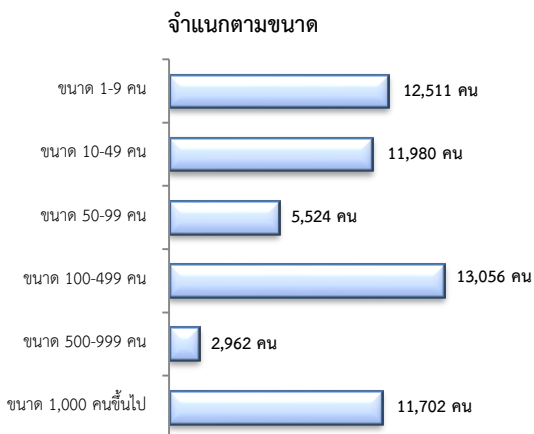
สถานประกอบการ 3,948 แห่ง

- เพิ่มขึ้น 0.05% จากเดือนที่ผ่านมา
- เพิ่มขึ้น 2.71% จากช่วงเดียวกันปีก่อน

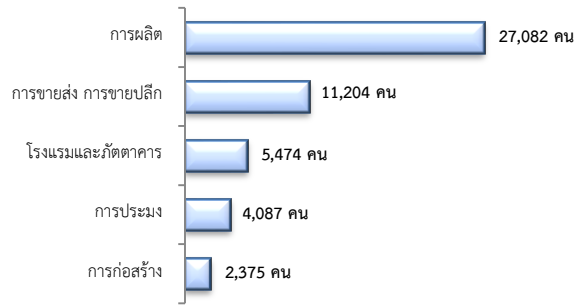


การจ้างงาน 57,735 คน

- เพิ่มขึ้น 0.11% จากเดือนที่ผ่านมา
- เพิ่มขึ้น 0.60% จากช่วงเดียวกันปีก่อน



การจ้างงาน
ตามประเภทอุตสาหกรรม 5 อันดับแรก



ที่มา : สำนักงานสถิติการและคุ้มครองแรงงานจังหวัด

6. สถานประกอบการในระบบประกันสังคมคงเหลือ

สถานประกอบการ 2,692 แห่ง

- เพิ่มขึ้น 0.11% จากเดือนที่ผ่านมา
- ลดลง 1.64% จากช่วงเดียวกันปีก่อน

ผู้ประกันตน 191,073 คน

- เพิ่มขึ้น 8.69% จากเดือนที่ผ่านมา
- เพิ่มขึ้น ประมาณ 1 เท่า จากช่วงเดียวกันปีก่อน

มาตรา	ส.ค.	ก.ย.	ก.ย.	จากเดือนก่อน	จากช่วงเดียวกันปีก่อน
ม.33 (คน)	64	63	64	-0.30	0.80
ม.39 (คน)	57,332	56,707	57,159	-0.20	13.41
ม.40 (คน)	9,627	8,472	9,608	14.22	513.25

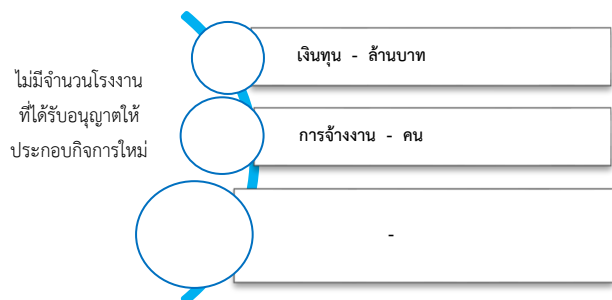
ที่มา : กองวิจัยและพัฒนา สำนักงานประกันสังคม (www.sso.go.th)

จำนวนแรงงานต่างด้าวในระบบประกันสังคมคงเหลือ

- สถานประกอบการ จำนวน 515 แห่ง
- ผู้ประกันตน จำนวน 12,357 คน

ที่มา : กองวิจัยและพัฒนา สำนักงานประกันสังคม (www.sso.go.th)

7. โรงงานอุตสาหกรรมที่ได้รับอนุญาตให้ประกอบกิจการใหม่



ที่มา : กรมโรงงานอุตสาหกรรม