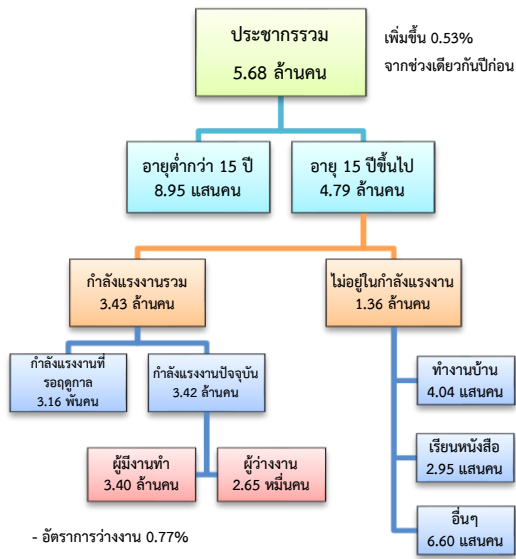


# ข้อมูลสถานการณ์ด้านแรงงาน ภาคตะวันตก เดือน ต.ค. 2561

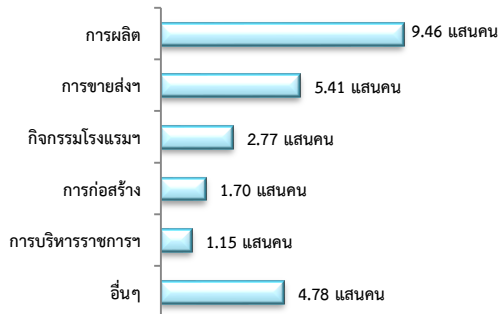
## 1. ประชากรในภาคตะวันตก ไตรมาส 3/2561



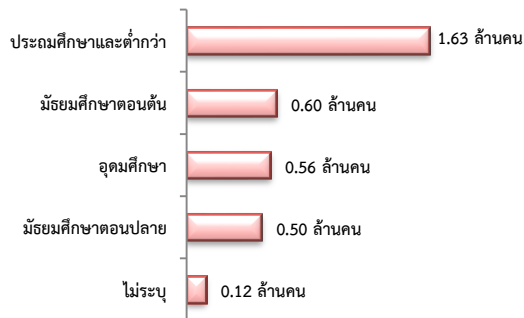
ผู้มีงานทำ 3.40 ล้านคน เพิ่มขึ้น 0.55% จากปี 2560

- ในภาคเกษตร 8.71 แสนคน (25.63%)
- นอกภาคเกษตร 2.53 ล้านคน (74.37%)

### ผู้มีงานทำ จำแนกตามอุตสาหกรรม

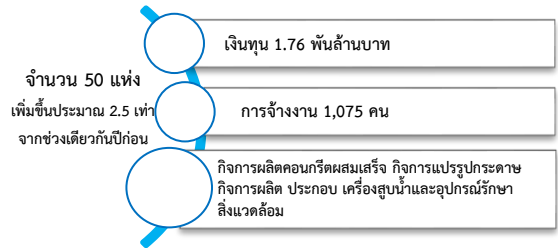


### ผู้มีงานทำ จำแนกตามระดับการศึกษา



ที่มา : สำนักงานสถิติแห่งชาติ

## 2. โรงงานอุตสาหกรรมที่ได้รับอนุญาตให้ประกอบกิจการใหม่

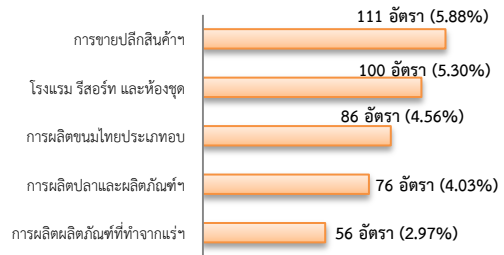


ที่มา : กรมโรงงานอุตสาหกรรม

## 3. การให้บริการจัดหางานของรัฐ

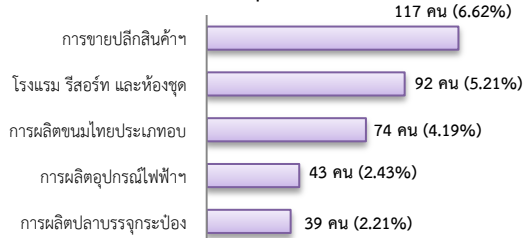
- ตำแหน่งงาน 1,887 อัตรา ลดลง 12.72% จากช่วงเดียวกันปีก่อน

### จำแนกตามประเภทอุตสาหกรรม 5 อันดับแรก



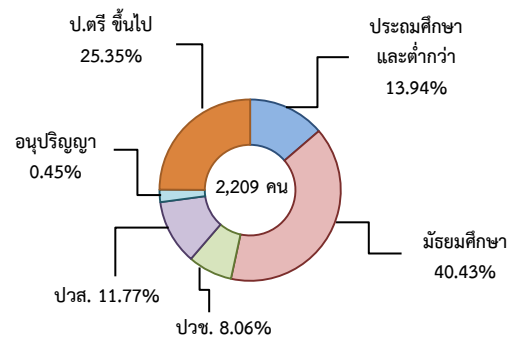
- การบรรจุงาน 1,767 คน ลดลง 4.23% จากช่วงเดียวกันปีก่อน

### จำแนกตามประเภทอุตสาหกรรม 5 อันดับแรก



- ผู้สมัครงาน (รวมทุกการให้บริการ) 2,209 คน ลดลง 13.37% จากช่วงเดียวกันปีก่อน

### จำแนกตามระดับการศึกษา

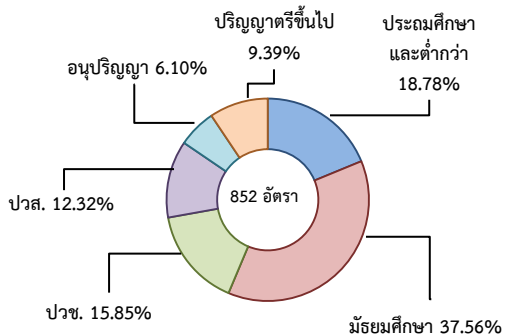


#### 4. ความต้องการแรงงานใน 10 อุตสาหกรรม

เป้าหมาย มีจำนวน 852 อัตรา

- การแปรรูปอาหาร 54.46%
- การท่องเที่ยว 17.25%
- ยานยนต์สมัยใหม่ 11.62%
- การเกษตร 4.46%
- อิเล็กทรอนิกส์ 3.99%
- การบินและโลจิสติกส์ 3.17%
- ดิจิทัล 3.05%
- การแพทย์ครบวงจร 2.00%

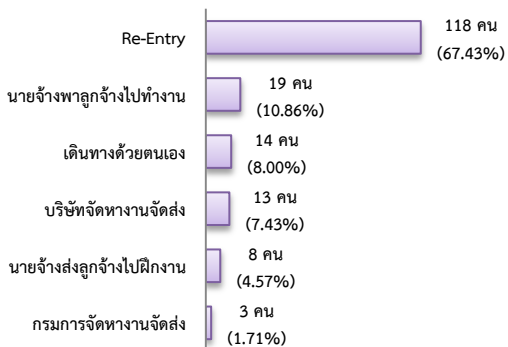
##### จำแนกตามระดับการศึกษา



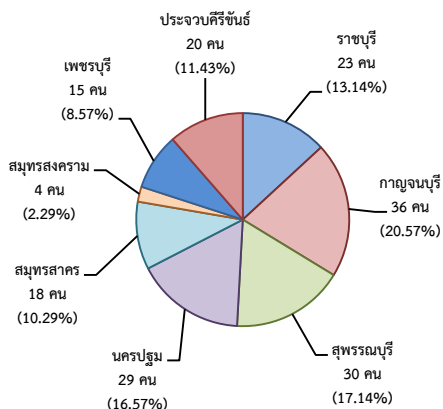
#### 5. การเดินทางไปทำงานในต่างประเทศ

มีจำนวน 175 คน ลดลง 17.06% จากช่วงเดียวกันปีก่อน

##### จำแนกตามประเภทการเดินทาง

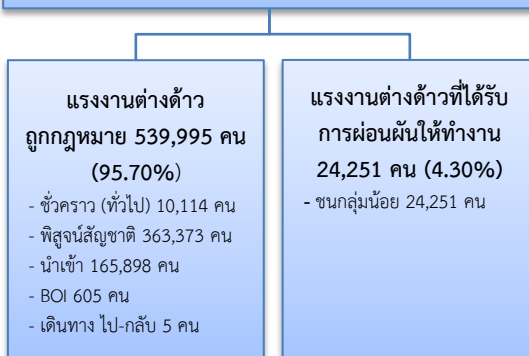


##### จำแนกตามภูมิภาค



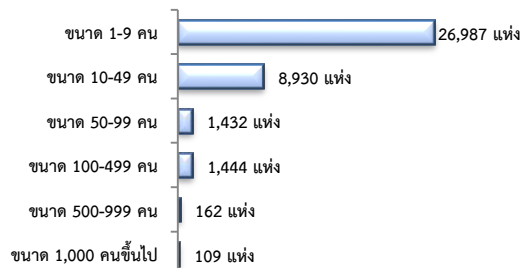
#### 6. การทำงานของคนต่างด้าว

แรงงานต่างด้าว ประมาณ 5.64 แสนคน ลดลง 1.80% จากช่วงเดียวกันปีก่อน



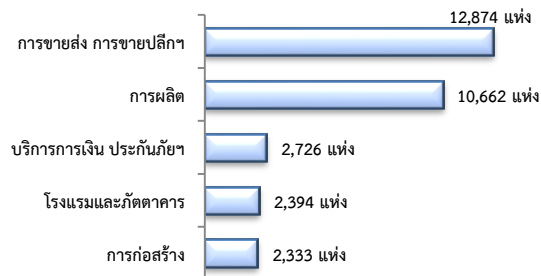
#### 7. จำนวนสถานประกอบการและลูกจ้าง

สถานประกอบการ 39,064 แห่ง จำแนกตามขนาด



##### สถานประกอบการ

ตามประเภทอุตสาหกรรม 5 อันดับแรก



การจ้างงาน 1.04 ล้านคน

ตามประเภทอุตสาหกรรม 5 อันดับแรก



ที่มา : สำนักงานสถิติและคุ้มครองแรงงานจังหวัด

## 8. สถานประกอบการในระบบประกันสังคม

สถานประกอบการ  
39,611 แห่ง

เพิ่มขึ้น 12.44%  
จากช่วงเดียวกันปีก่อน

ผู้ประกันตน  
1.46 ล้านคน

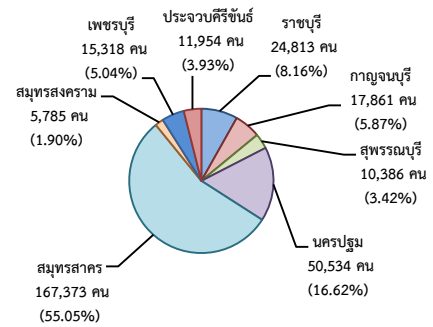
- ม.33 จำนวน 1.10 ล้านคน
- ม.39 จำนวน 1.27 แสนคน
- ม.40 จำนวน 2.33 แสนคน

เพิ่มขึ้น 15.73%  
จากช่วงเดียวกันปีก่อน

## จำนวนแรงงานต่างด้าวในระบบประกันสังคม

- สถานประกอบการ จำนวน 11,550 แห่ง
- ผู้ประกันตน จำนวน 304,024 คน

### ผู้ประกันตน จำแนกตามจังหวัด



ที่มา : สำนักงานประกันสังคมจังหวัด