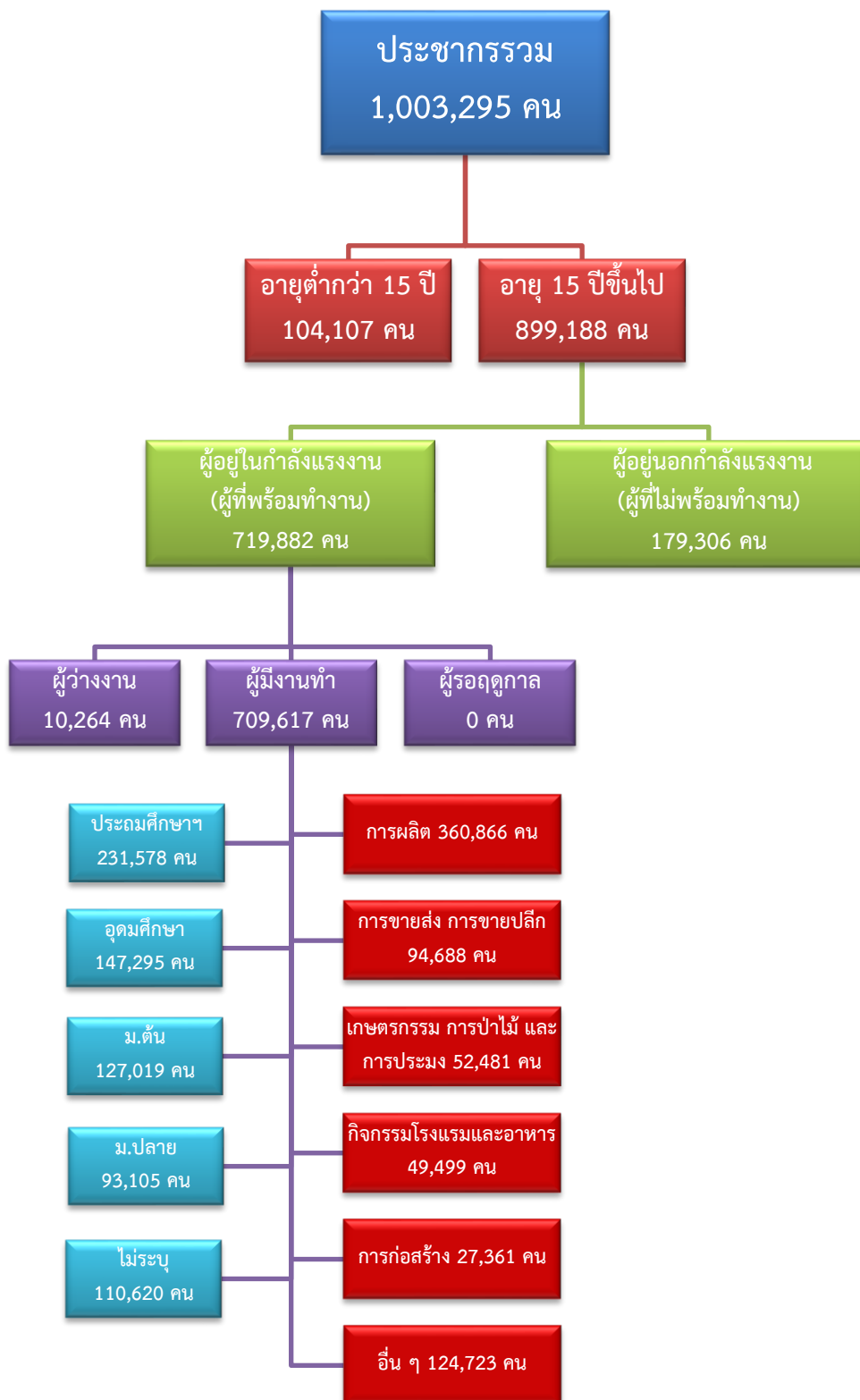


ข้อมูลสถานการณ์ด้านแรงงาน จังหวัดสมุทรสาคร เดือนธันวาคม 2563

1. ข้อมูลการทำงานของประชากร ไตรมาส 3/2563



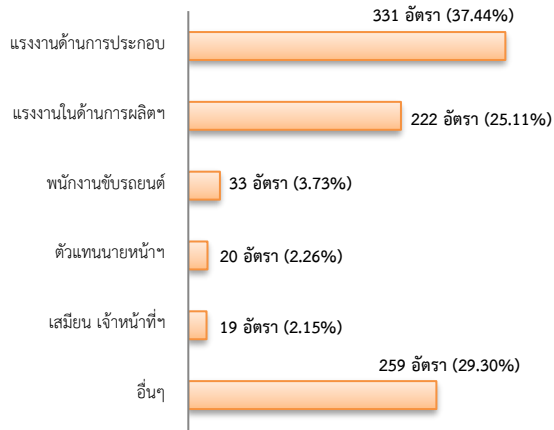
ที่มา : สำนักงานสถิติแห่งชาติ

2. การให้บริการจัดหางานของรัฐ

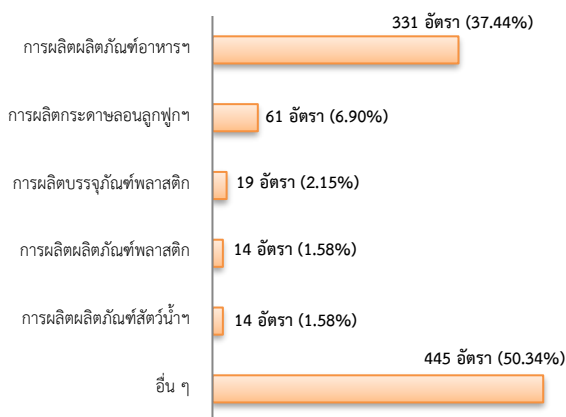
ตำแหน่งงาน 884 อัตรา

- เพิ่มขึ้น 22.44% จากเดือนที่ผ่านมา
- เพิ่มขึ้น 68.06% จากช่วงเดียวกันปีก่อน

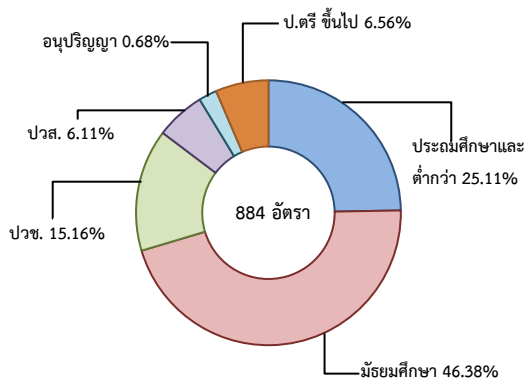
จำแนกตามประเภทอาชีพ 5 อันดับแรก



จำแนกตามประเภทอุตสาหกรรม 5 อันดับแรก



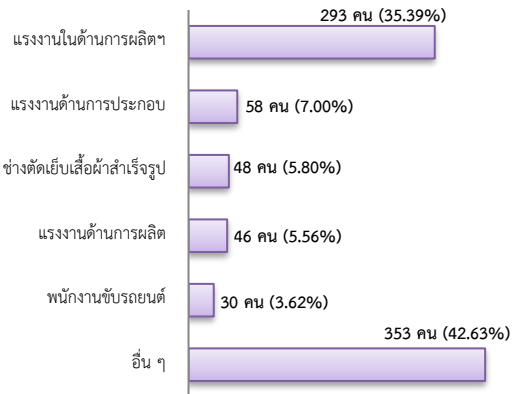
จำแนกตามระดับการศึกษา



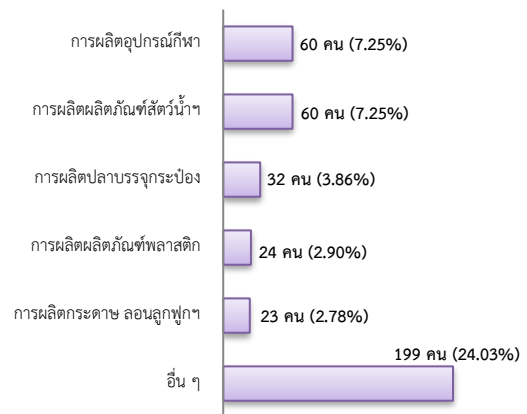
การบรรจุงาน 828 คน

- ลดลง 10.39% จากเดือนที่ผ่านมา
- เพิ่มขึ้น 92.56% จากช่วงเดียวกันปีก่อน

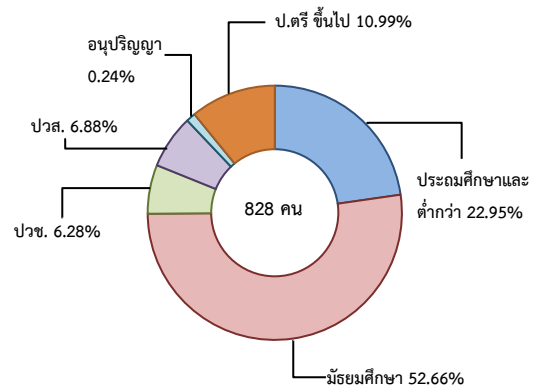
จำแนกตามประเภทอาชีพ 5 อันดับแรก



จำแนกตามประเภทอุตสาหกรรม 5 อันดับแรก



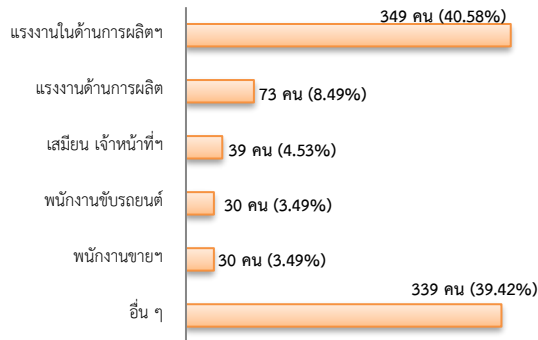
จำแนกตามระดับการศึกษา



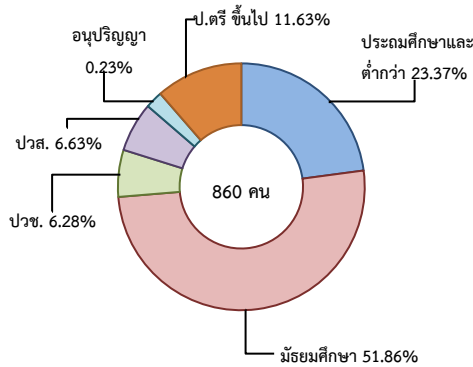
ผู้สมัครงาน (รวมทุกการให้บริการ) 860 คน

- ลดลง 17.47% จากเดือนที่ผ่านมา
- เพิ่มขึ้น 90.69% จากช่วงเดียวกันปีก่อน

จำแนกตามประเภทอาชีพ 5 อันดับแรก



จำแนกตามระดับการศึกษา



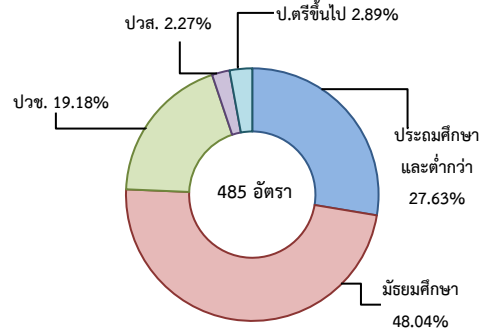
ความต้องการแรงงานใน 10 อุตสาหกรรมเป้าหมาย มีจำนวน 485 อัตรา

- เพิ่มขึ้น ประมาณ 4 เท่า จากเดือนที่ผ่านมา
- เพิ่มขึ้น 91.70% จากช่วงเดียวกันปีก่อน

10 อุตสาหกรรมเป้าหมาย ที่มีความต้องการ

- การแปรรูปอาหาร 82.47%
- การเกษตรและเทคโนโลยีชีวภาพ 4.74%
- ยานยนต์สมัยใหม่ 4.12%
- การบินและโลจิสติกส์ 3.30%
- การท่องเที่ยวกลุ่มรายได้ดี และอิเล็กทรอนิกส์อัจฉริยะ มีจำนวนเท่ากัน 1.86%
- การแพทย์ครบวงจร 0.82%
- เชื้อเพลิงชีวภาพและเคมีชีวภาพ 0.62%
- ดิจิทัล 0.21%

จำแนกตามระดับการศึกษา



ที่มา : ระบบบริการจัดหางานในประเทศผ่านระบบอิเล็กทรอนิกส์ (e-Service) กรมการจัดหางาน

3. การเดินทางไปทำงานในต่างประเทศ จำนวน 11 คน

- เพิ่มขึ้น ประมาณ 2 เท่า จากเดือนที่ผ่านมา
- ลดลง 45.00% จากช่วงเดียวกันปีก่อน

จำแนกตามประเภทการเดินทาง	จำนวน	ร้อยละ
- เดินทางด้วยตนเอง	2	18.18
- กรมการจัดหางานจัดส่ง	1	9.09
- นายจ้างพาลูกจ้างไปทำงาน	1	9.09
- นายจ้างส่งลูกจ้างไปฝึกงาน	0	0.00
- บริษัทจัดหางานจัดส่ง	3	27.27
- RE-ENTRY	4	36.36
รวม	11	100.00

ที่มา : กองบริหารแรงงานไทยไปต่างประเทศ

4. การทำงานของคนต่างด้าวคงเหลือ

จำนวน 274,205 คน

- ลดลง 3.61% จากเดือนที่ผ่านมา
- เพิ่มขึ้น 4.95% จากช่วงเดียวกันปีก่อน

จำแนกตามการอนุญาต ดังนี้

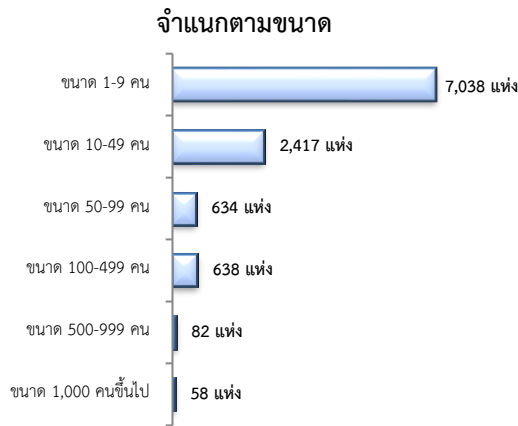
- ชั่วคราวทั่วไป 3,792 คน - พิสูจน์สัญชาติ 35,651 คน
- นำเข้า 102,825 คน - ยื่นคำขอทดแทน - คน
- BOI 221 คน - ชนกลุ่มน้อย 5,319 คน
- มติกรม.วันที่ 20 ส.ค.62 101,914 คน
- มติกรม.วันที่ 4 ส.ค. 63 24,483 คน

ที่มา : สำนักงานจัดหางานจังหวัด

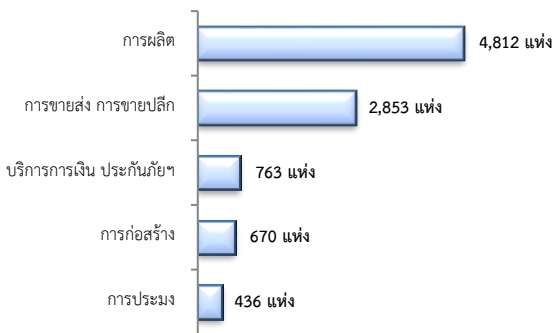
5. จำนวนสถานประกอบการและลูกจ้าง คงเหลือ

สถานประกอบการ 10,867 แห่ง

- ลดลง 0.04% จากเดือนที่ผ่านมา
- เพิ่มขึ้น 3.83% จากช่วงเดียวกันปีก่อน

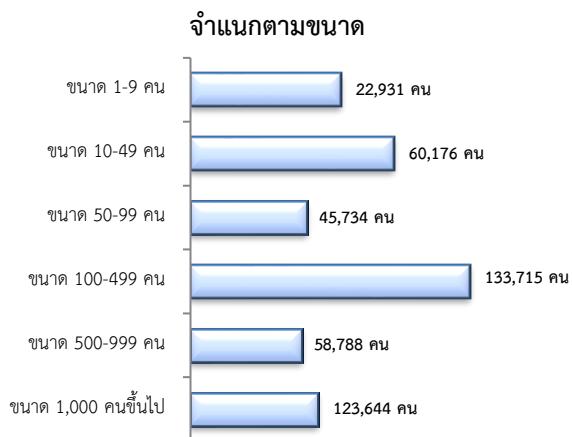


สถานประกอบการ
ตามประเภทอุตสาหกรรม 5 อันดับแรก



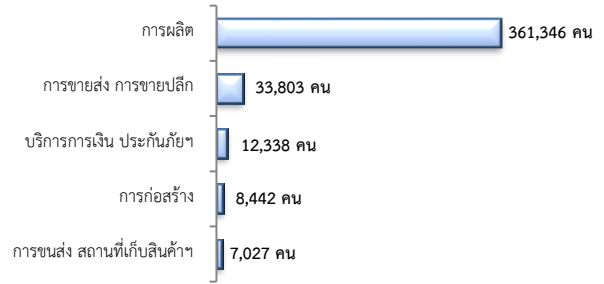
การจ้างงาน 444,988 คน

- ลดลง 0.75% จากเดือนที่ผ่านมา
- เพิ่มขึ้น 0.66% จากช่วงเดียวกันปีก่อน



การจ้างงาน

ตามประเภทอุตสาหกรรม 5 อันดับแรก



ที่มา : สำนักงานสถิติการและคุ้มครองแรงงานจังหวัด

6. สถานประกอบการในระบบประกันสังคมคงเหลือ

สถานประกอบการ 11,685 แห่ง

- ลดลง 0.07% จากเดือนที่ผ่านมา
- เพิ่มขึ้น 2.05% จากช่วงเดียวกันปีก่อน

ผู้ประกันตน 530,648 คน

- เพิ่มขึ้น 0.47% จากเดือนที่ผ่านมา
- ลดลง 2.34% จากช่วงเดียวกันปีก่อน

มาตรา	ธ.ค.	พ.ย.	พ.ย.	จากเดือนก่อน	จากช่วงเดียวกันปีก่อน
ม.33 (คน)	443,598	463,563	445,860	0.51	-3.82
ม.39 (คน)	38,087	36,082	38,121	0.09	5.65
ม.40 (คน)	46,495	43,701	46,667	0.37	6.79

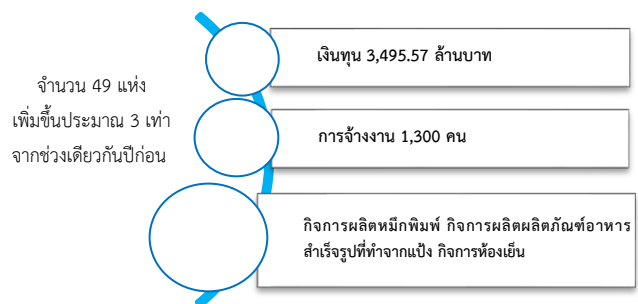
ที่มา : กองวิจัยและพัฒนา สำนักงานประกันสังคม (www.sso.go.th)

จำนวนแรงงานต่างด้าวในระบบประกันสังคมคงเหลือ

- สถานประกอบการ จำนวน 4,836 แห่ง
- ผู้ประกันตน จำนวน 160,036 คน

ที่มา : สำนักงานประกันสังคมจังหวัด

7. โรงงานอุตสาหกรรมที่ได้รับอนุญาตให้ประกอบกิจการใหม่



ที่มา : กรมโรงงานอุตสาหกรรม