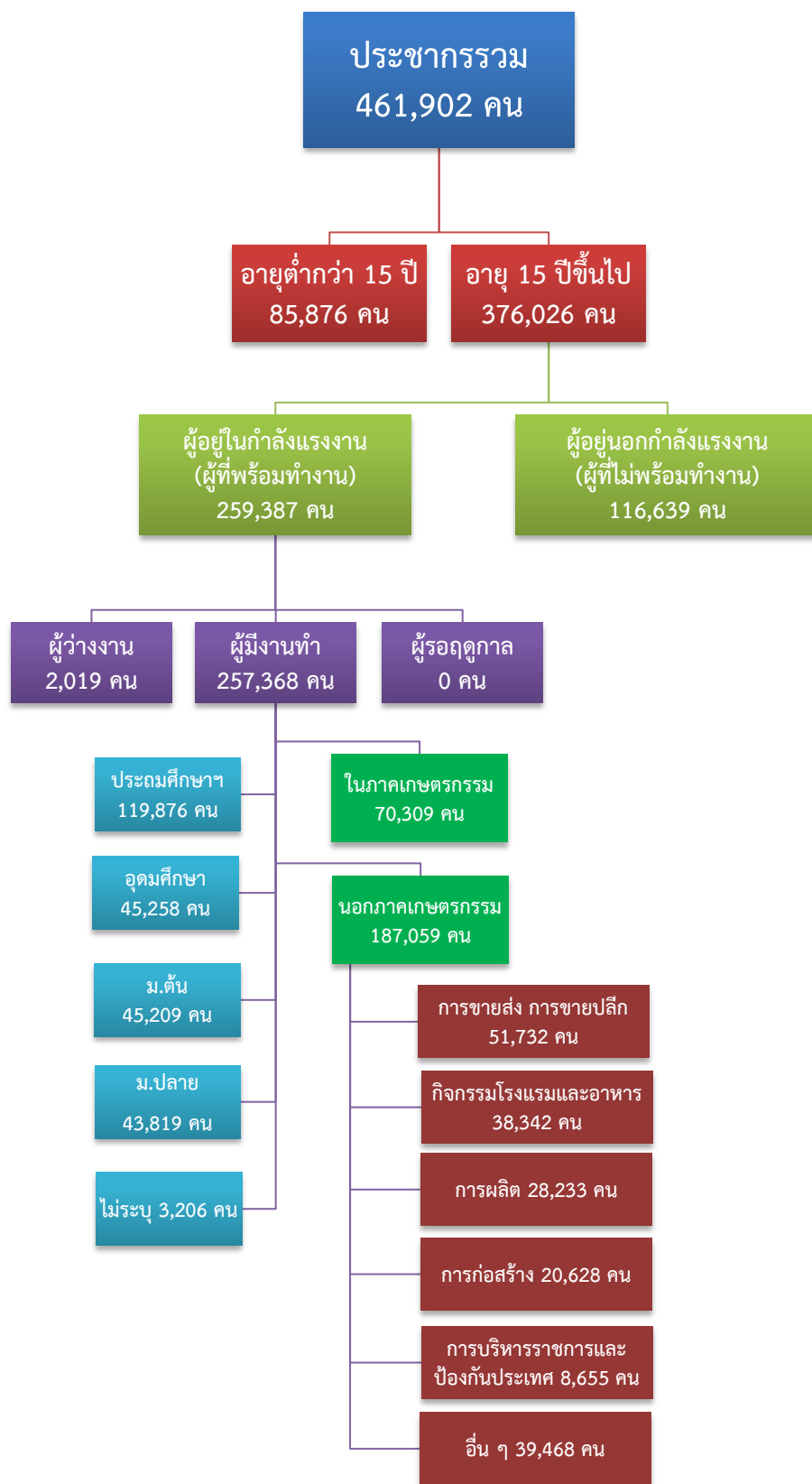


ข้อมูลสถานการณ์ด้านแรงงาน จังหวัดประจวบคีรีขันธ์ เดือนตุลาคม 2562

1. ข้อมูลการทำงานของประชากร ไตรมาส 3/2562

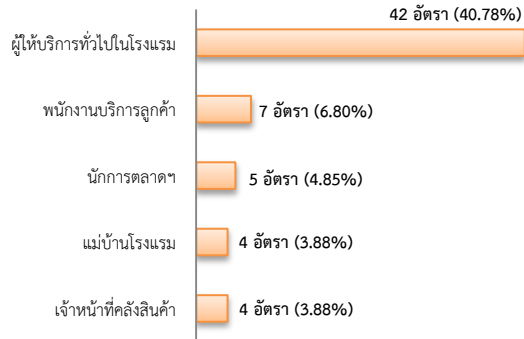


ที่มา : สำนักงานสถิติแห่งชาติ

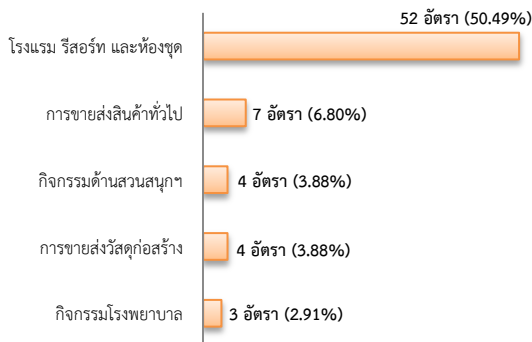
2. การให้บริการจัดหางานของรัฐ

- ตำแหน่งงาน 103 อัตรา เพิ่มขึ้น 18.39% จากช่วงเดียวกันปีก่อน

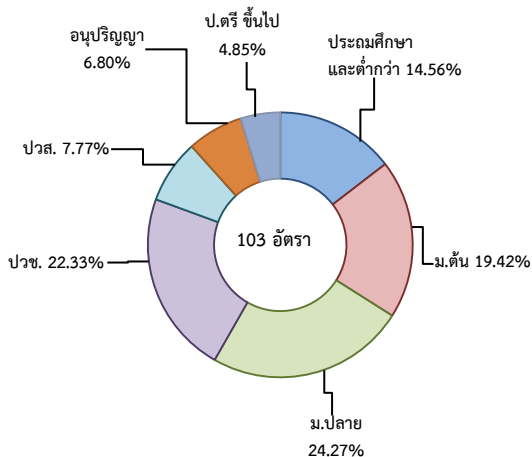
จำแนกตามประเภทอาชีพ 5 อันดับแรก



จำแนกตามประเภทอุตสาหกรรม 5 อันดับแรก

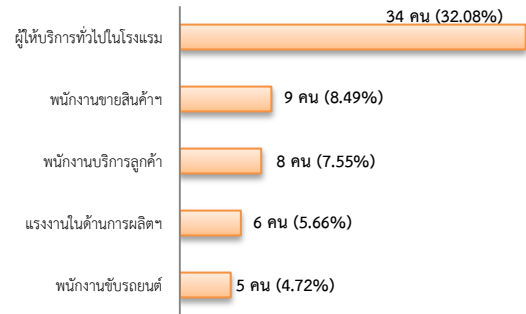


จำแนกตามระดับการศึกษา

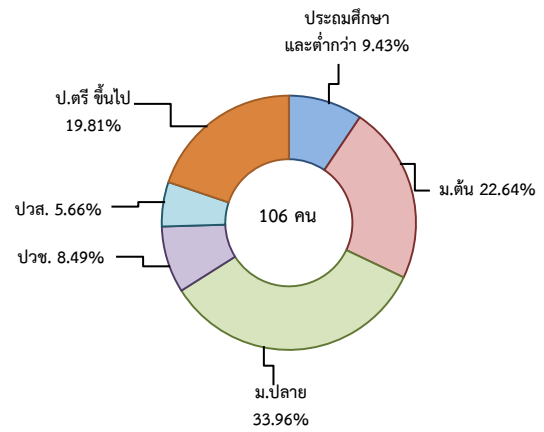


- ผู้สมัครงาน (รวมทุกการให้บริการ) 106 คน ลดลง 22.63% จากช่วงเดียวกันปีก่อน

จำแนกตามประเภทอาชีพ 5 อันดับแรก

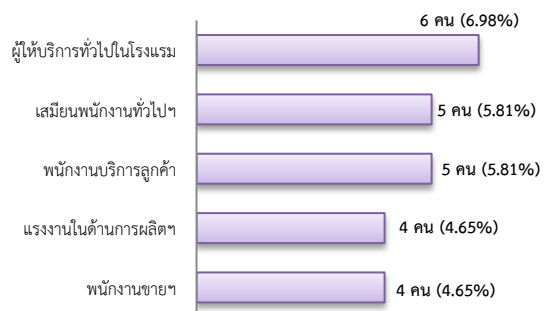


จำแนกตามระดับการศึกษา

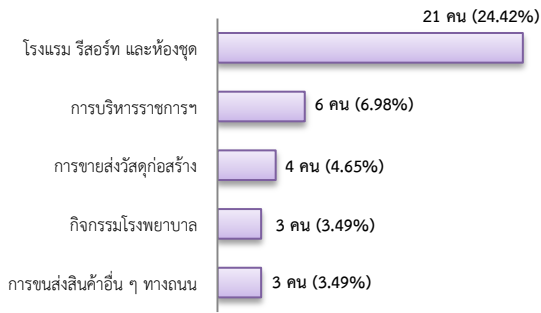


- การบรรจุงาน 86 คน ลดลง 8.51% จากช่วงเดียวกันปีก่อน

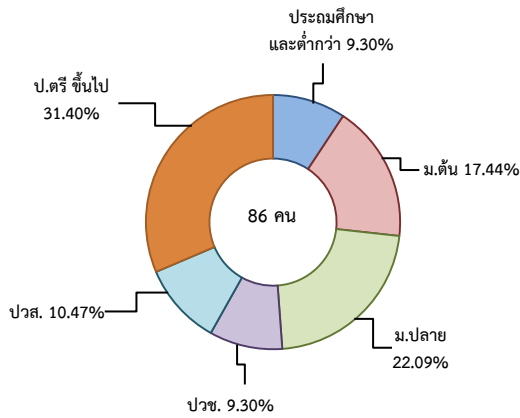
จำแนกตามประเภทอาชีพ 5 อันดับแรก



จำแนกตามประเภทอุตสาหกรรม 5 อันดับแรก



จำแนกตามระดับการศึกษา

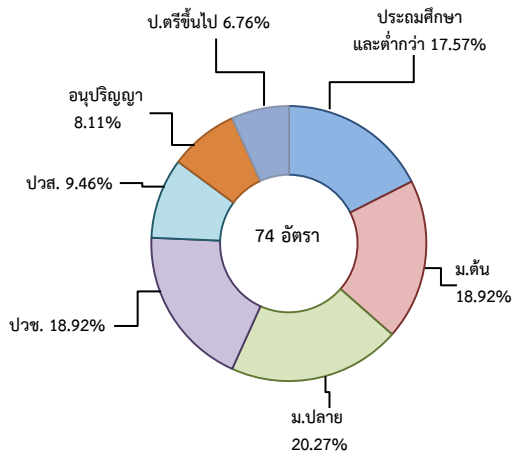


3. ความต้องการแรงงานใน 10 อุตสาหกรรมเป้าหมาย

มีจำนวน 74 อัตรา

- การท่องเที่ยวกลุ่มรายได้ฯ 79.73%
- การแปรรูปอาหาร 8.11%
- การแพทย์ครบวงจร 4.05%
- การบินและโลจิสติกส์ 2.70%
- อิเล็กทรอนิกส์อัจฉริยะ 2.70%
- ดิจิทัล 1.35%
- การเกษตรและเทคโนโลยีชีวภาพ 1.35%

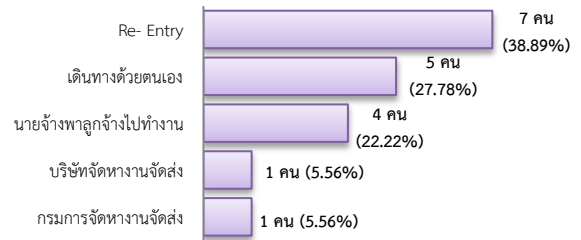
จำแนกตามระดับการศึกษา



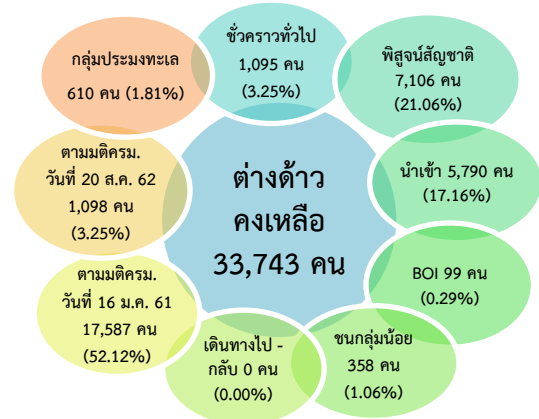
4. การเดินทางไปทำงานในต่างประเทศ

จำนวน 18 คน ลดลง 10.00% จากช่วงเดียวกันปีก่อน

จำแนกตามประเภทการเดินทาง



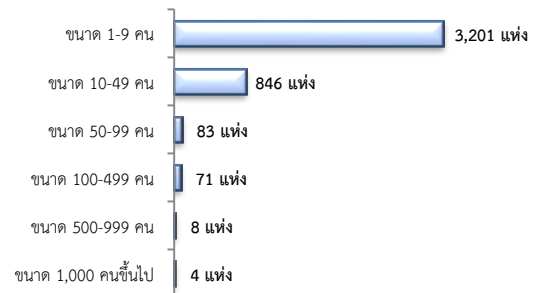
5. การทำงานของคนต่างด้าว



6. จำนวนสถานประกอบการและลูกจ้าง

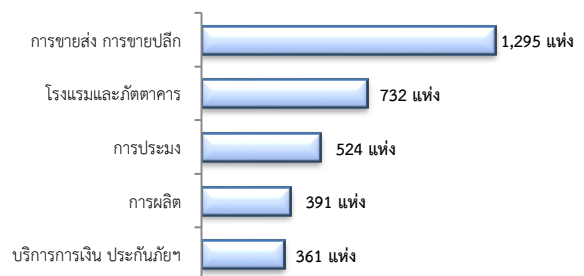
สถานประกอบการ 4,213 แห่ง

จำแนกตามขนาด



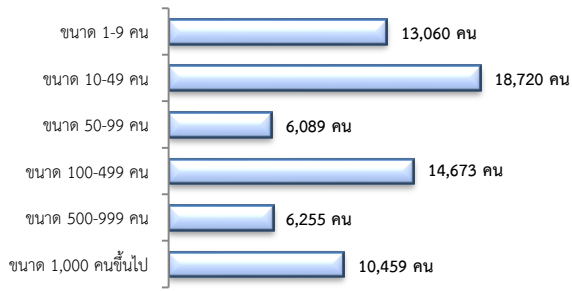
สถานประกอบการ

ตามประเภทอุตสาหกรรม 5 อันดับแรก



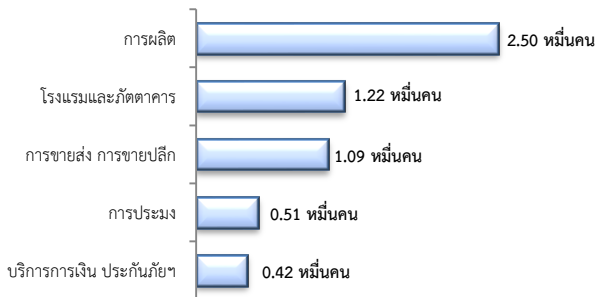
การจ้างงาน 69,256 คน

จำแนกตามขนาด



การจ้างงาน

ตามประเภทอุตสาหกรรม 5 อันดับแรก



ที่มา : สำนักงานสถิติการและคุ้มครองแรงงานจังหวัด

7. สถานประกอบการในระบบประกันสังคมคงเหลือ

สถานประกอบการ
3,361 แห่ง

เพิ่มขึ้น 1.94%
จากช่วงเดียวกันปีก่อน

ผู้ประกันตน
9.56 หมื่นคน

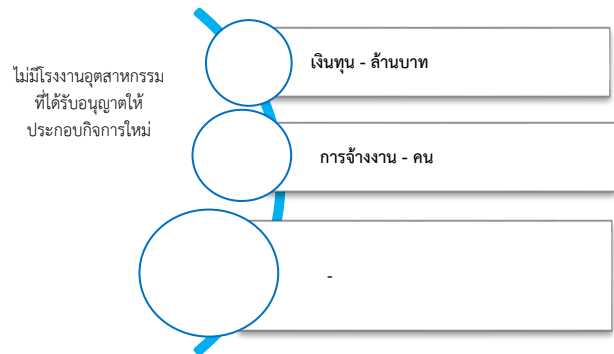
ลดลง 1.85%
จากช่วงเดียวกันปีก่อน

- ม.33 จำนวน 6.26 หมื่นคน
- ม.39 จำนวน 9.79 พันคน
- ม.40 จำนวน 2.32 หมื่นคน

จำนวนแรงงานต่างด้าวในระบบประกันสังคมคงเหลือ

- สถานประกอบการ จำนวน 486 แห่ง
- ผู้ประกันตน จำนวน 10,615 คน

8. โรงงานอุตสาหกรรมที่ได้รับอนุญาตให้ประกอบกิจการใหม่



ที่มา : กรมโรงงานอุตสาหกรรม