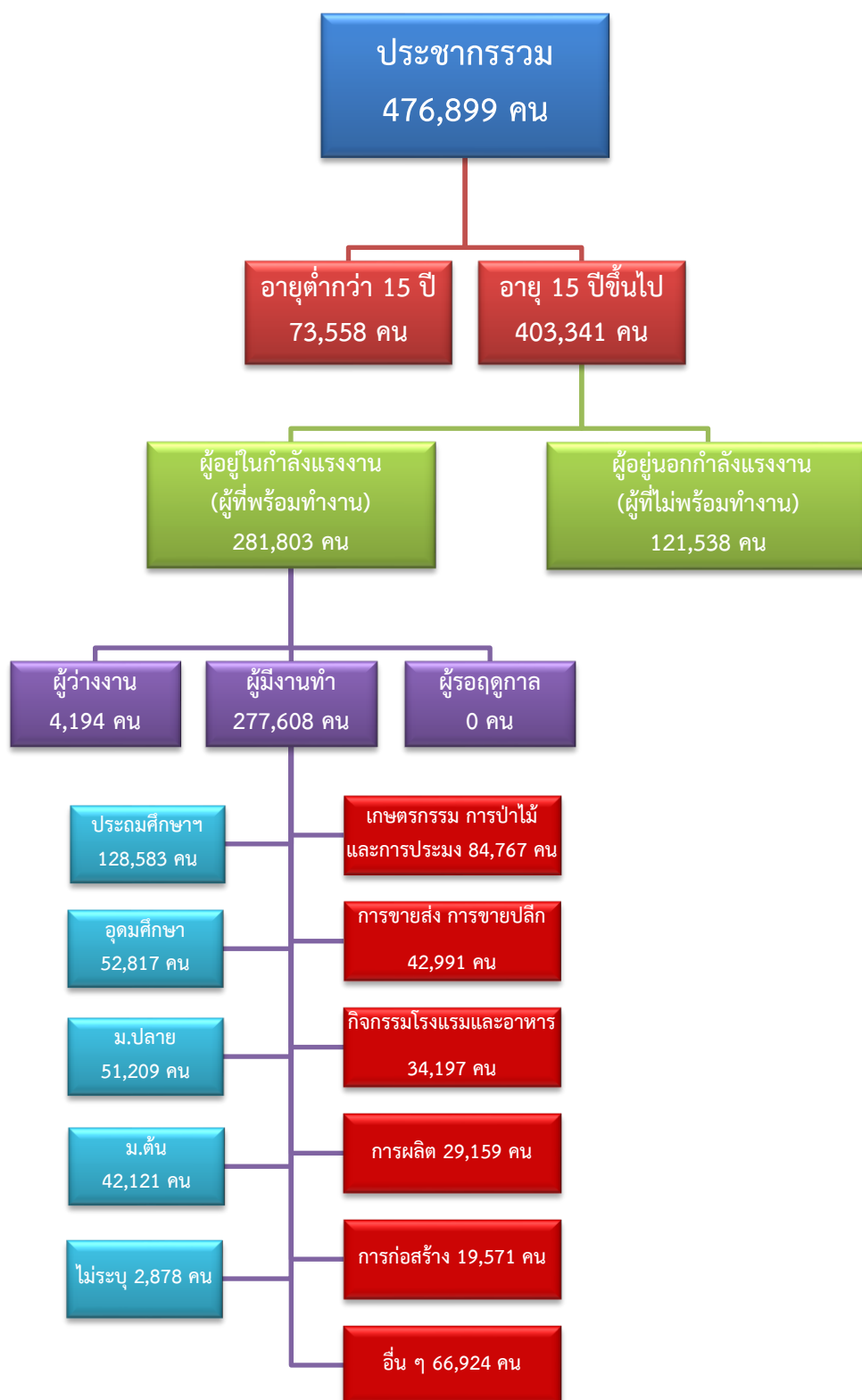


ข้อมูลสถานการณ์ด้านแรงงาน จังหวัดเพชรบุรี เดือนตุลาคม 2564

1. ข้อมูลการทำงานของประชากร ไตรมาส 2/2564



ที่มา : สำนักงานสถิติแห่งชาติ

2. การให้บริการจัดหางานของรัฐ

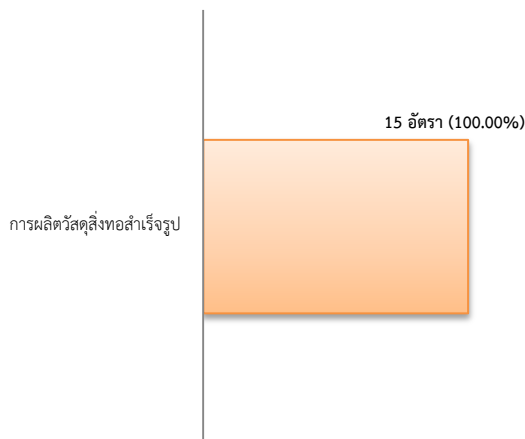
ตำแหน่งงาน 15 อัตรา

- ลดลง 99.66% จากเดือนที่ผ่านมา
- ลดลง 80.77% จากช่วงเดียวกันปีก่อน

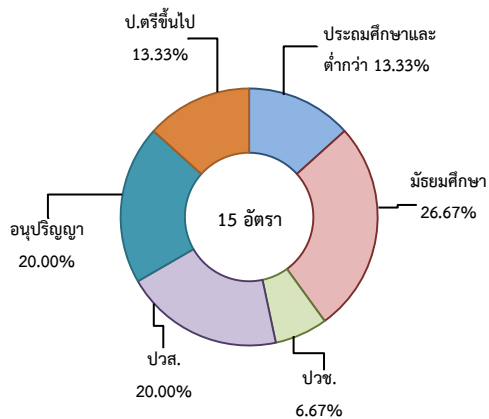
จำแนกตามประเภทอาชีพ



จำแนกตามประเภทอุตสาหกรรม



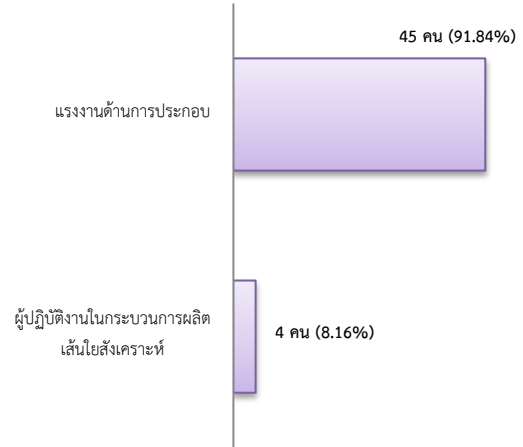
จำแนกตามระดับการศึกษา



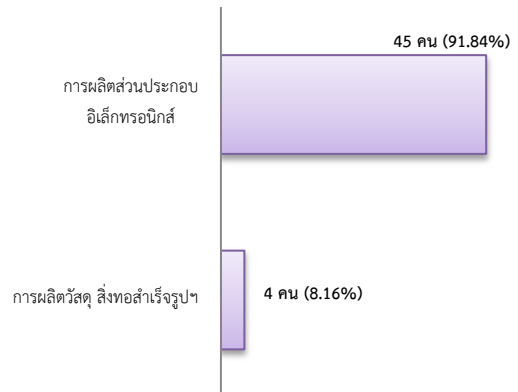
การบรรจุงาน 49 คน

- เพิ่มขึ้น 4.26% จากเดือนที่ผ่านมา
- ลดลง 75.25% จากช่วงเดียวกันปีก่อน

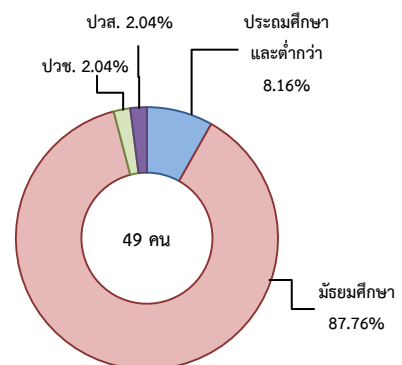
จำแนกตามประเภทอาชีพ



จำแนกตามประเภทอุตสาหกรรม



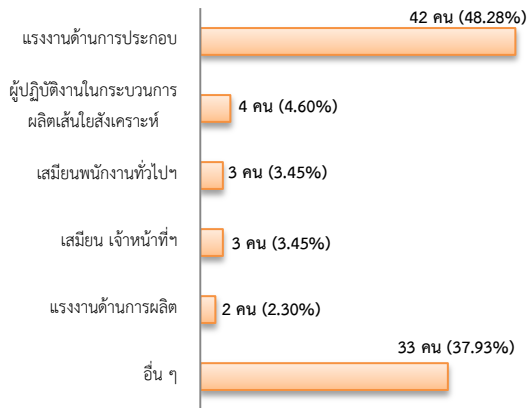
จำแนกตามระดับการศึกษา



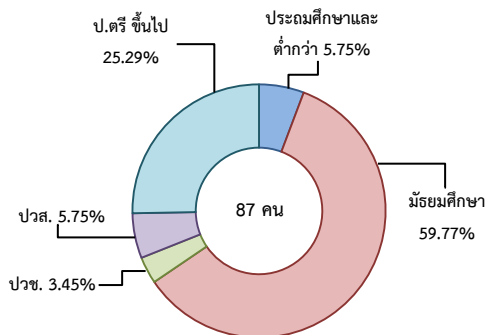
ผู้สมัครงาน (รวมทุกการให้บริการ) 87 คน

- ลดลง 56.06% จากเดือนที่ผ่านมา
- ลดลง 58.77% จากช่วงเดียวกันปีก่อน

จำแนกตามประเภทอาชีพ 5 อันดับแรก



จำแนกตามระดับการศึกษา



ความต้องการแรงงานใน 10 อุตสาหกรรมเป้าหมาย

มีจำนวน 45 อัตรา

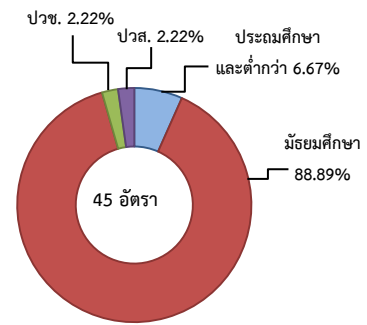
- ลดลง 98.36% จากเดือนที่ผ่านมา
- ลดลง 11.76% จากช่วงเดียวกันปีก่อน

10 อุตสาหกรรมเป้าหมาย ที่มีความต้องการแรงงาน

5 อันดับแรก

- อิเล็กทรอนิกส์อัจฉริยะ 100.00%

จำแนกตามระดับการศึกษา



ที่มา : ระบบให้บริการประชาชน (e-service.doe.go.th) ผ่านระบบ Single Sign On ของกรมการจัดหางาน

3. การเดินทางไปทำงานในต่างประเทศ จำนวน 2 คน

- มีจำนวนเท่ากับเดือนที่ผ่านมา
- มีจำนวนเท่ากับช่วงเดียวกันปีก่อน

จำแนกตามประเภทการเดินทาง	จำนวน	ร้อยละ
- เดินทางด้วยตนเอง	1	50.00
- กรมการจัดหางานจัดส่ง	0	0.00
- นายจ้างพาลูกจ้างไปทำงาน	0	0.00
- นายจ้างส่งลูกจ้างไปฝึกงาน	0	0.00
- บริษัทจัดหางานจัดส่ง	0	0.00
- RE-ENTRY	1	50.00
รวม	2	100.00

ที่มา : กองบริหารแรงงานไทยไปต่างประเทศ

4. การทำงานของคนต่างด้าวคงเหลือ

จำนวน 20,266 คน

- เพิ่มขึ้น 0.73% จากเดือนที่ผ่านมา
- เพิ่มขึ้น 12.05% จากช่วงเดียวกันปีก่อน

จำแนกตามการอนุญาต ดังนี้

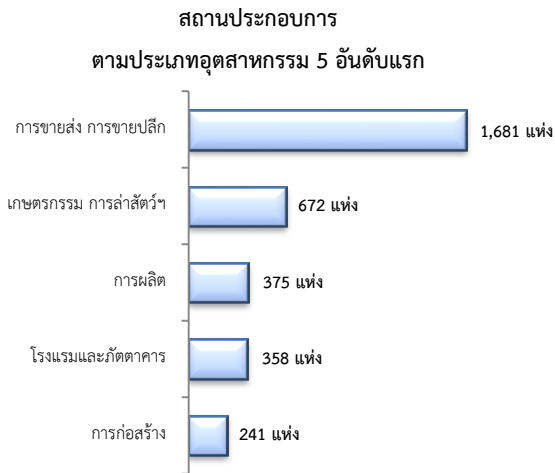
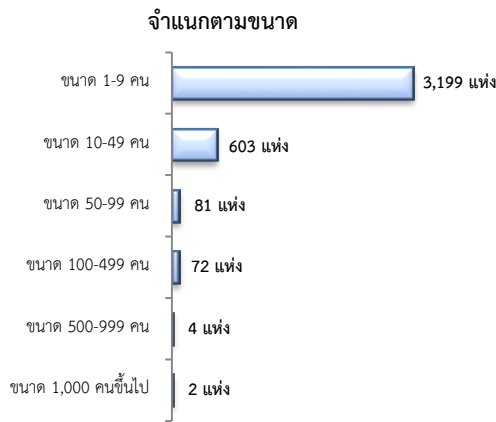
- ชั่วคราวทั่วไป 351 คน
- พิสูจน์สัญชาติ - คน
- นำเข้า 10,113 คน
- BOI 111 คน
- ชนกลุ่มน้อย 335 คน
- มติครม.วันที่ 20 ส.ค.62 4,319 คน
- มติครม.วันที่ 4 ส.ค. 63 1,631 คน
- มติครม.วันที่ 29 ธ.ค.63 1,242 คน
- มติครม.วันที่ 13 ก.ย. 64 2,164 คน

ที่มา : สำนักงานจัดหางานจังหวัด

5. จำนวนสถานประกอบการและลูกจ้างคงเหลือ

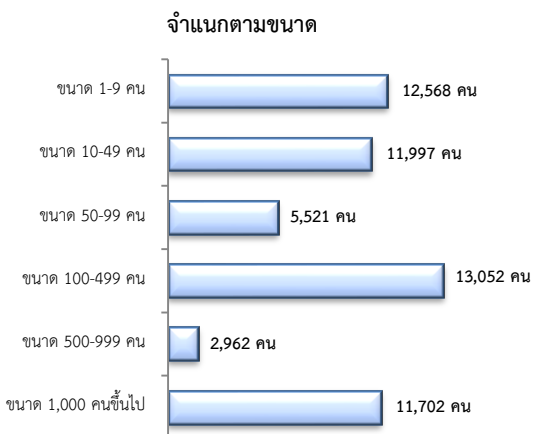
สถานประกอบการ 3,961 แห่ง

- เพิ่มขึ้น 0.33% จากเดือนที่ผ่านมา
- เพิ่มขึ้น 2.78% จากช่วงเดียวกันปีก่อน

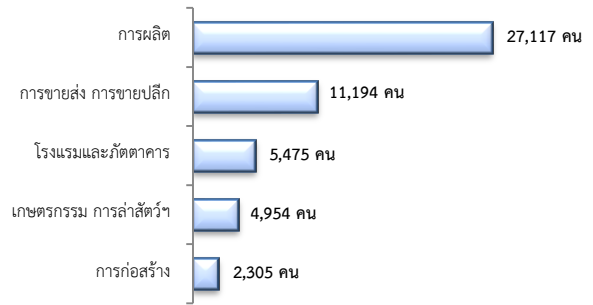


การจ้างงาน 57,802 คน

- เพิ่มขึ้น 0.12% จากเดือนที่ผ่านมา
- เพิ่มขึ้น 0.40% จากช่วงเดียวกันปีก่อน



การจ้างงาน
ตามประเภทอุตสาหกรรม 5 อันดับแรก



ที่มา : สำนักงานสวัสดิการและคุ้มครองแรงงานจังหวัด

6. สถานประกอบการในระบบประกันสังคมคงเหลือ

สถานประกอบการ 2,690 แห่ง

- ลดลง 0.07% จากเดือนที่ผ่านมา
- ลดลง 1.68% จากช่วงเดียวกันปีก่อน

ผู้ประกันตน 191,511 คน

- เพิ่มขึ้น 0.23% จากเดือนที่ผ่านมา
- เพิ่มขึ้น ประมาณ 1 เท่า จากช่วงเดียวกันปีก่อน

มาตรา	ก.ย.	ต.ค.	ต.ค.	จากเดือนก่อน	จากช่วงเดียวกันปีก่อน
ม.33 (คน)	57,159	54,821	56,416	-1.30	2.91
ม.39 (คน)	9,608	8,529	9,557	-0.53	12.05
ม.40 (คน)	124,306	20,406	125,538	0.99	515.20

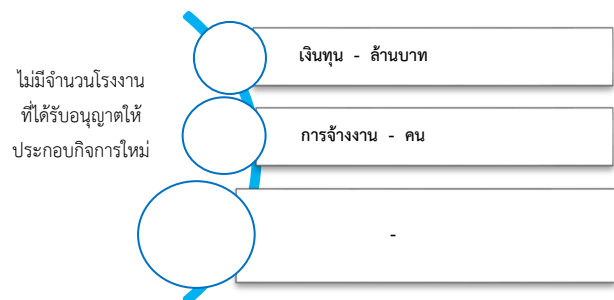
ที่มา : กองวิจัยและพัฒนา สำนักงานประกันสังคม (www.sso.go.th)

จำนวนแรงงานต่างด้าวในระบบประกันสังคมคงเหลือ

- สถานประกอบการ จำนวน 512 แห่ง
- ผู้ประกันตน จำนวน 12,128 คน

ที่มา : กองวิจัยและพัฒนา สำนักงานประกันสังคม (www.sso.go.th)

7. โรงงานอุตสาหกรรมที่ได้รับอนุญาตให้ประกอบกิจการใหม่



ที่มา : กรมโรงงานอุตสาหกรรม