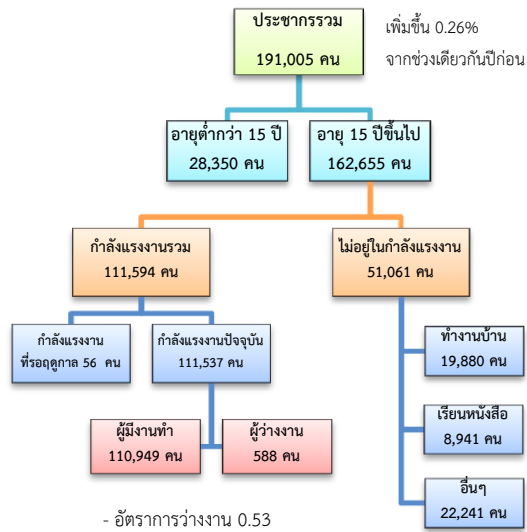


ข้อมูลสถานการณ์ด้านแรงงาน จังหวัดสมุทรสงคราม เดือน มี.ค. 2562

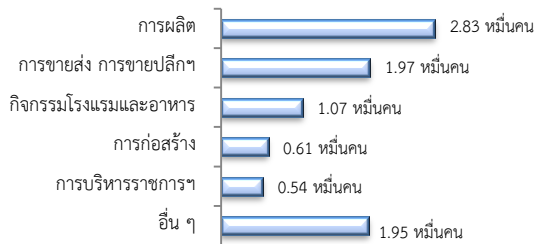
1. ประชากรในจังหวัดสมุทรสงคราม ไตรมาส 4/2561



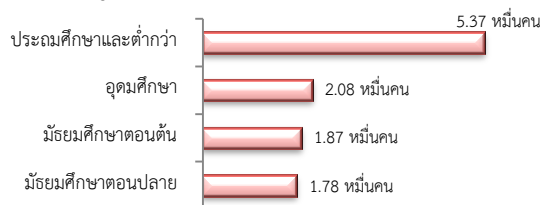
ผู้มีงานทำ 1.11 แสนคน ลดลง 0.25% จากปี 2560

- ในภาคเกษตร 2.13 หมื่นคน (19.18%)
- นอกภาคเกษตร 8.97 หมื่นคน (80.82%)

ผู้มีงานทำ จำแนกตามอุตสาหกรรม



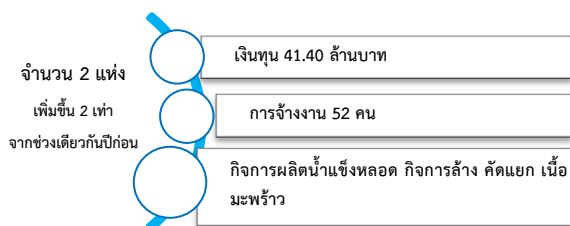
ผู้มีงานทำ จำแนกตามระดับการศึกษา



ที่มา : สำนักงานสถิติแห่งชาติ

2. มีโรงงานอุตสาหกรรมที่ได้รับอนุญาตให้

ประกอบกิจการใหม่

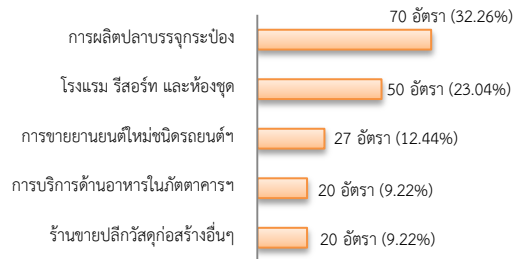


ที่มา : กรมโรงงานอุตสาหกรรมจังหวัด

3. การให้บริการจัดหางานของรัฐ

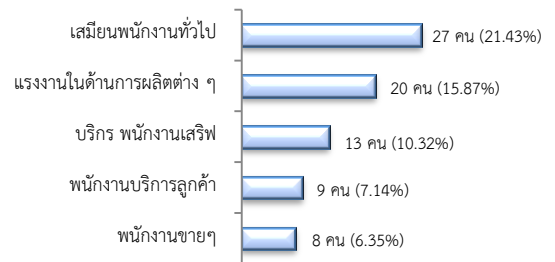
- ตำแหน่งงาน 217 อัตรา มีจำนวนเท่ากับช่วงเดียวกันปีก่อน

จำแนกตามประเภทอุตสาหกรรม 5 อันดับแรก

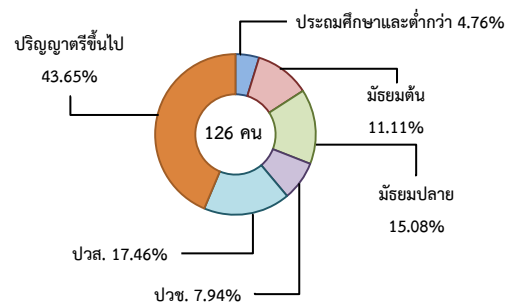


- ผู้สมัครงาน (รวมทุกการให้บริการ) 126 คน ลดลง 48.36% จากช่วงเดียวกันปีก่อน

จำแนกตามประเภทอาชีพ 5 อันดับแรก



จำแนกตามระดับการศึกษา



- การบรรจุงาน 120 คน ลดลง 36.84% จากช่วงเดียวกันปีก่อน

จำแนกตามประเภทอุตสาหกรรม 5 อันดับแรก

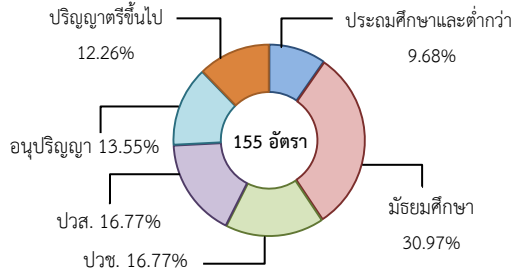


4. ความต้องการแรงงานใน 10 อุตสาหกรรมเป้าหมาย

มีจำนวน 155 อัตรา

- การแปรรูปอาหาร 48.39%
- การท่องเที่ยวในกลุ่มรายได้ฯ 45.16%
- อิเล็กทรอนิกส์อัจฉริยะ 6.45%

จำแนกตามระดับการศึกษา



5. การเดินทางไปทำงานในต่างประเทศ

จำนวน 2 คน

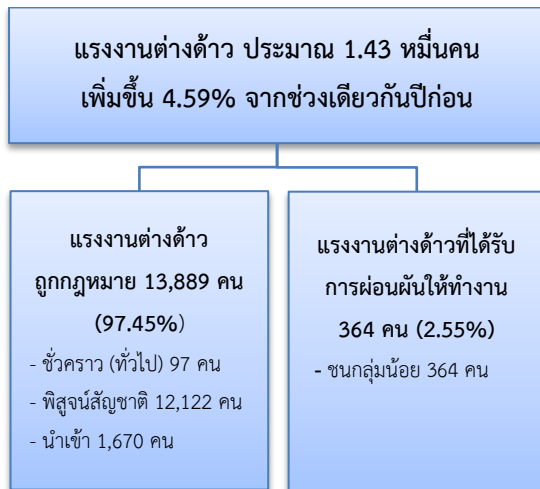


ลดลง 71.43%
จากช่วงเดียวกันปีก่อน

จำแนกตามประเภทการเดินทาง



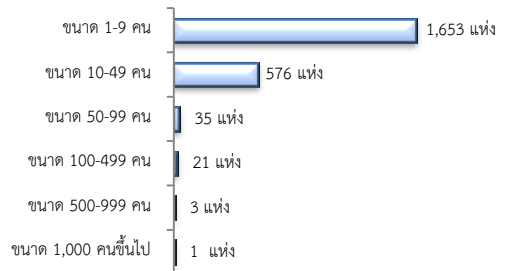
6. การทำงานของคนต่างด้าว



7. การจ้างงานในระบบสวัสดิการและคุ้มครองแรงงาน

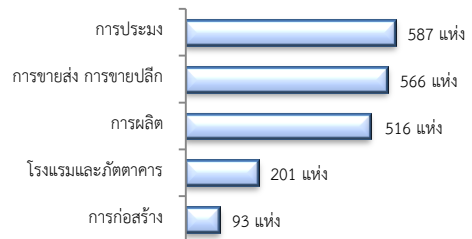
สถานประกอบการ 2,289 แห่ง

จำแนกตามขนาด



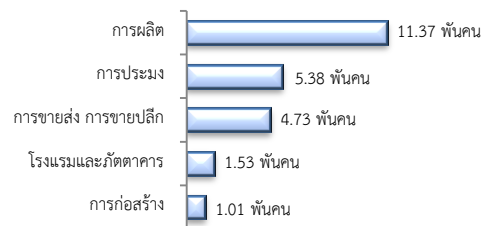
สถานประกอบการ

ตามประเภทอุตสาหกรรม 5 อันดับแรก



การจ้างงาน 26,640 คน

ตามประเภทอุตสาหกรรม 5 อันดับแรก



ที่มา : สำนักงานสวัสดิการและคุ้มครองแรงงานจังหวัด

8. สถานประกอบการในระบบประกันสังคม



จำนวนแรงงานต่างด้าวในระบบประกันสังคม

- สถานประกอบการ จำนวน 592 แห่ง
- ผู้ประกันตน จำนวน 5,398 คน

ที่มา : สำนักงานประกันสังคมจังหวัด