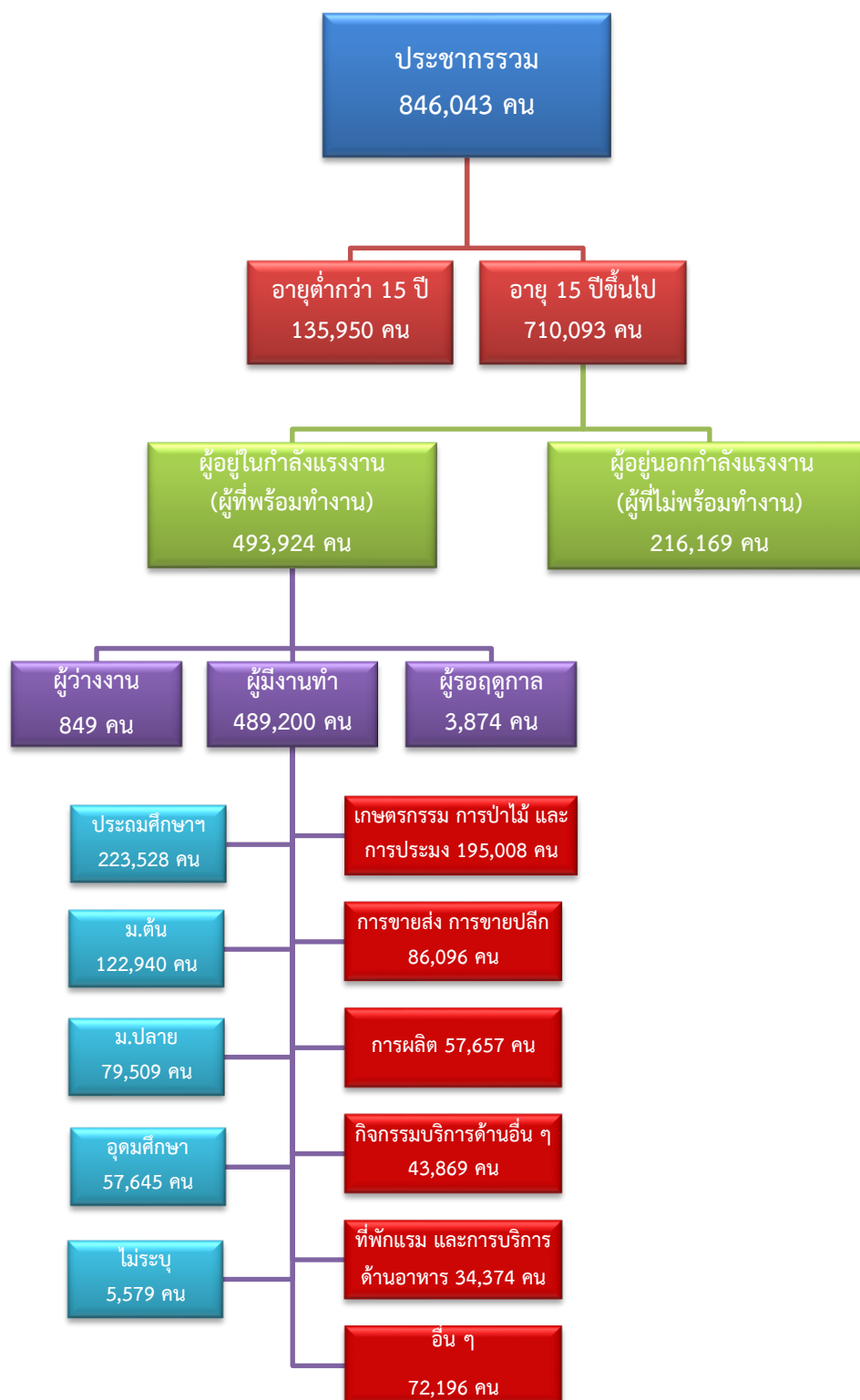


ข้อมูลสถานการณ์ด้านแรงงาน จังหวัดสุพรรณบุรี เดือนกุมภาพันธ์ 2567

1. ข้อมูลการทำงานของประชากร ไตรมาส 4/2566



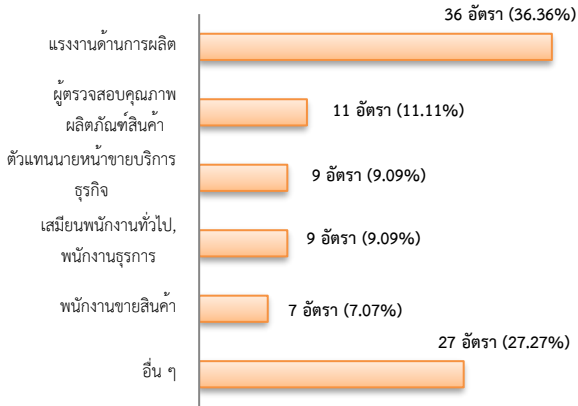
ที่มา : สำนักงานสถิติแห่งชาติ

2. การให้บริการจัดหางานของรัฐ

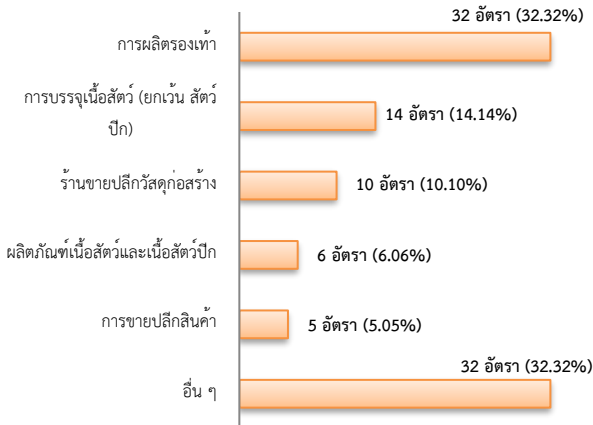
ตำแหน่งงาน 99 อัตรา

- ลดลง 39.63% จากเดือนที่ผ่านมา
- ลดลง 93.90% จากช่วงเดียวกันของปีก่อน

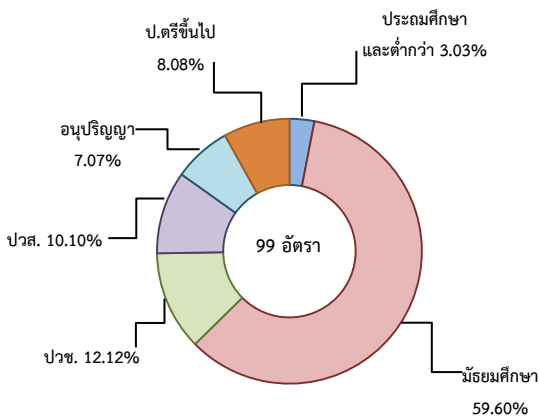
จำแนกตามประเภทอาชีพ 5 อันดับแรก



จำแนกตามประเภทอุตสาหกรรม 5 อันดับแรก



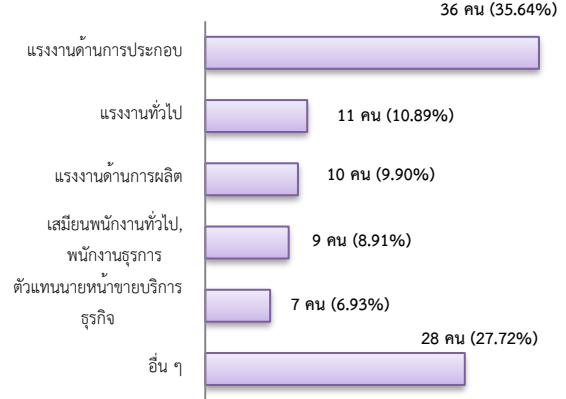
จำแนกตามระดับการศึกษา



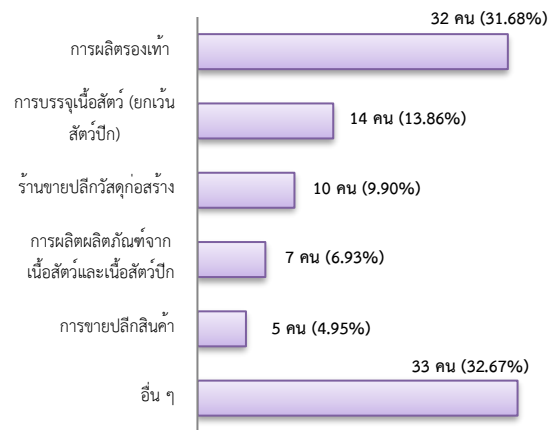
การบรรจุงาน 101 คน

- ลดลง 8.18% จากเดือนที่ผ่านมา
- ลดลง 35.67% จากช่วงเดียวกันของปีก่อน

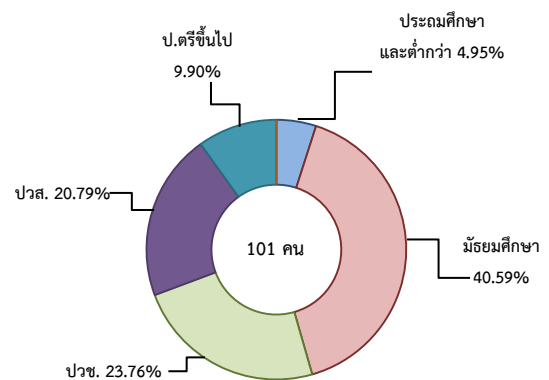
จำแนกตามประเภทอาชีพ 5 อันดับแรก



จำแนกตามประเภทอุตสาหกรรม 5 อันดับแรก



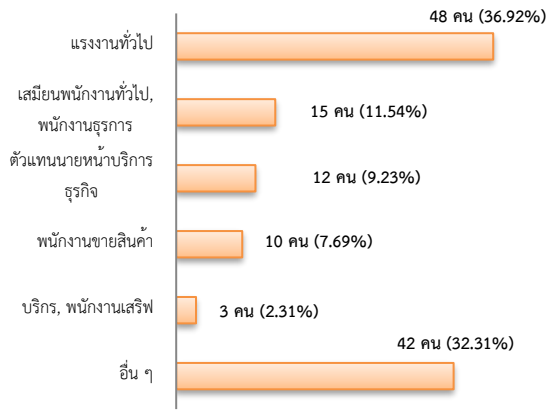
จำแนกตามระดับการศึกษา



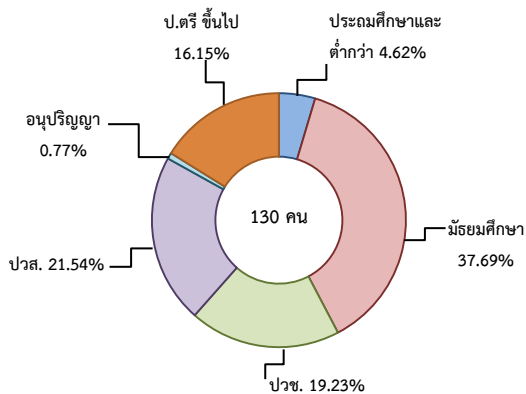
ผู้สมัครงาน (รวมทุกการให้บริการ) 130 คน

- ลดลง 12.16% จากเดือนที่ผ่านมา
- ลดลง 39.53% จากช่วงเดียวกันของปีก่อน

จำแนกตามประเภทอาชีพ 5 อันดับแรก



จำแนกตามระดับการศึกษา



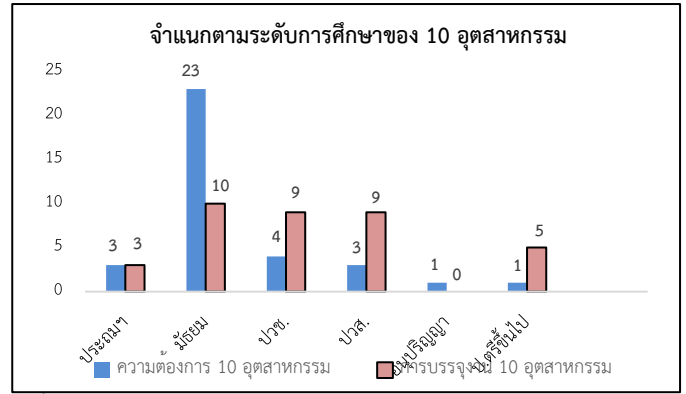
ความต้องการแรงงานใน 10 อุตสาหกรรมเป้าหมาย

มีจำนวน 35 อัตรา

- เพิ่มขึ้น 9.38% จากเดือนที่ผ่านมา
- ลดลง 94.31% จากช่วงเดียวกันของปีก่อน

10 อุตสาหกรรมเป้าหมาย ความต้องการแรงงาน เปรียบเทียบกับการบรรจุงาน

10 อุตสาหกรรมเป้าหมาย	ความต้องการแรงงาน	การบรรจุงาน
- ยานยนต์สมัยใหม่	0.00	0.00
- อิเล็กทรอนิกส์อัจฉริยะ	0.00	0.00
- การท่องเที่ยวกลุ่มรายได้ดี	0.00	0.00
- การเกษตรและเทคโนโลยีชีวภาพ	0.00	0.00
- การแปรรูปอาหาร	71.43	72.22
- หุ่นยนต์เพื่อการอุตสาหกรรม	0.00	0.00
- การบินและโลจิสติกส์	17.14	16.67
- เชื้อเพลิงชีวภาพและเคมีชีวภาพ	0.00	0.00
- ดิจิทัล	0.00	0.00
- การแพทย์ครบวงจร	11.43	11.11
รวม	100.00	100.00



ที่มา : ระบบให้บริการประชาชน (e-service.doe.go.th) ผ่านระบบ Single Sign On ของกรมการจัดหางาน

3. การเดินทางไปทำงานในต่างประเทศ จำนวน 13 คน

- ลดลง 51.85% จากเดือนที่ผ่านมา
- ลดลง 51.85% จากช่วงเดียวกันของปีก่อน

จำแนกตามประเภทการเดินทาง	จำนวน	ร้อยละ
- เดินทางด้วยตนเอง	0	0.00
- กรมการจัดหางานจัดส่ง	1	7.69
- นายจ้างพาลูกจ้างไปทำงาน	0	0.00
- นายจ้างส่งลูกจ้างไปฝึกงาน	0	0.00
- บริษัทจัดหางานจัดส่ง	3	23.08
- จัดหางานปกติ (บจจ.)	2	66.67
- จัดหางานเพื่อไปทำงานประจำเรือ (บจร.)	1	33.33
- RE-ENTRY	9	69.23
- RE-ENTRY	4	44.44
- VISA Re-Entry	5	55.56
รวม	13	100

ที่มา : กองบริหารแรงงานไทยไปต่างประเทศ

4. การทำงานของคนต่างด้าวคงเหลือ

จำนวน 17,008 คน

- ลดลง 3.67% จากเดือนที่ผ่านมา
- เพิ่มขึ้นประมาณ 1.5 เท่าจากช่วงเดียวกันของปีก่อน

จำแนกตามการอนุญาต ดังนี้

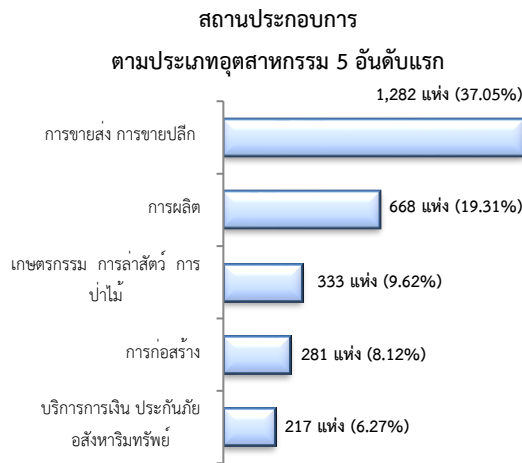
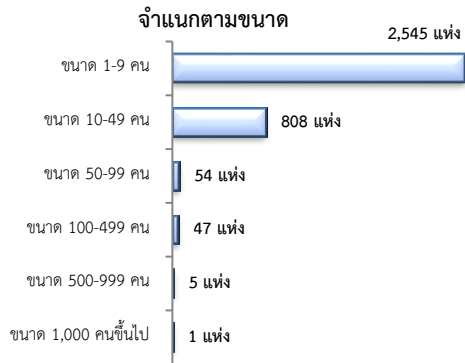
- ทั่วไป 285 คน
- นำเข้าตาม MOU 2,941 คน
- ส่งเสริมการลงทุน (BOI) 0 คน
- ชนกลุ่มน้อย 329 คน
- มติครม.วันที่ 7 ก.พ. 2566 8,248 คน
- มติครม.วันที่ 3 ต.ค. 2566 5,205 คน

ที่มา : สำนักบริหารแรงงานต่างด้าว

5. จำนวนสถานประกอบการและลูกจ้างคงเหลือ

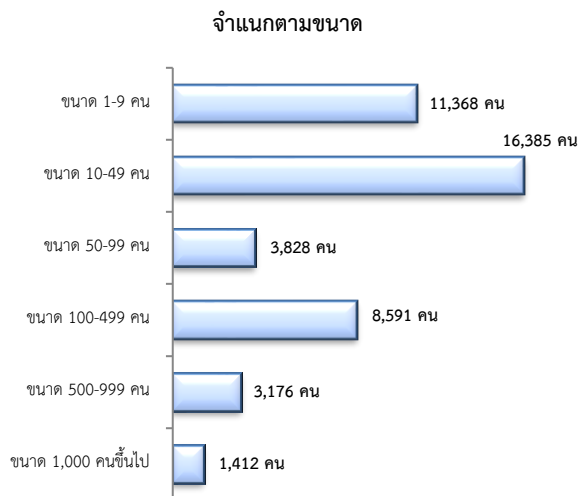
สถานประกอบการ 3,460 แห่ง

- เพิ่มขึ้น 0.64% จากเดือนที่ผ่านมา
- เพิ่มขึ้น 5.04% จากช่วงเดียวกันของปีก่อน



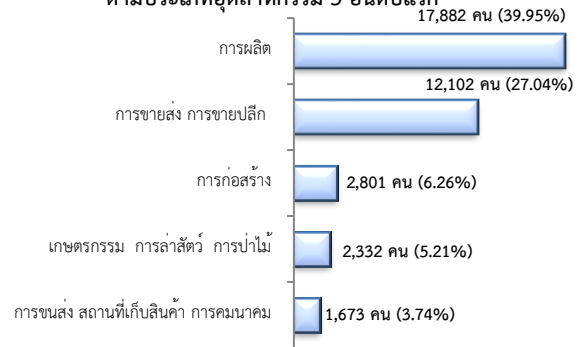
จำนวนลูกจ้าง 44,760 คน

- เพิ่มขึ้น 0.39% จากเดือนที่ผ่านมา
- เพิ่มขึ้น 4.88% จากช่วงเดียวกันของปีก่อน



จำนวนลูกจ้าง

ตามประเภทอุตสาหกรรม 5 อันดับแรก



ที่มา : สำนักงานสถิติการและคุ้มครองแรงงานจังหวัด

6. สถานประกอบการในระบบประกันสังคมคงเหลือ

สถานประกอบการ 3,920 แห่ง

- ลดลง 0.10% จากเดือนที่ผ่านมา
- ลดลง 0.53% จากช่วงเดียวกันของปีก่อน

ผู้ประกันตน 305,567 คน

- เพิ่มขึ้น 0.02% จากเดือนที่ผ่านมา
- ลดลง 0.22% จากช่วงเดียวกันของปีก่อน

มาตรา	ก.พ.	ม.ค.	ก.พ.	ช่วงเดียวกัน เดือนก่อน	ช่วงเดียวกัน ปีก่อน
มาตรา 66	66	67	67		
ม.33 (คน)	51,567	51,298	51,447	0.29	-0.23
ม.39 (คน)	14,375	13,358	13,208	-1.12	-8.12
ม.40 (คน)	240,290	240,851	240,912	0.03	0.26

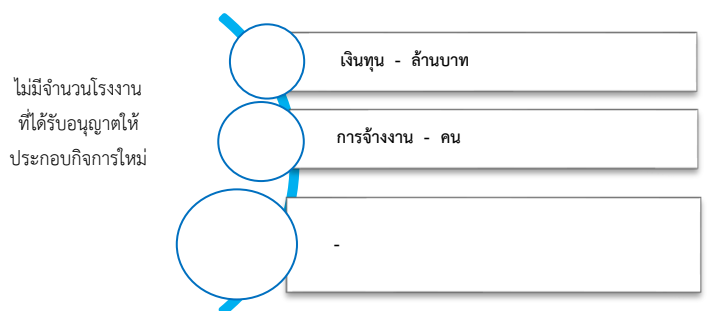
ที่มา : กองวิจัยและพัฒนา สำนักงานประกันสังคม (www.sso.go.th)

จำนวนแรงงานต่างด้าวในระบบประกันสังคมคงเหลือ

- สถานประกอบการ จำนวน 886 แห่ง
- ผู้ประกันตน จำนวน 8,765 คน

ที่มา : สำนักงานประกันสังคมจังหวัด

7. โรงงานอุตสาหกรรมที่ได้รับอนุญาตให้ประกอบกิจการใหม่



ที่มา : กรมโรงงานอุตสาหกรรม