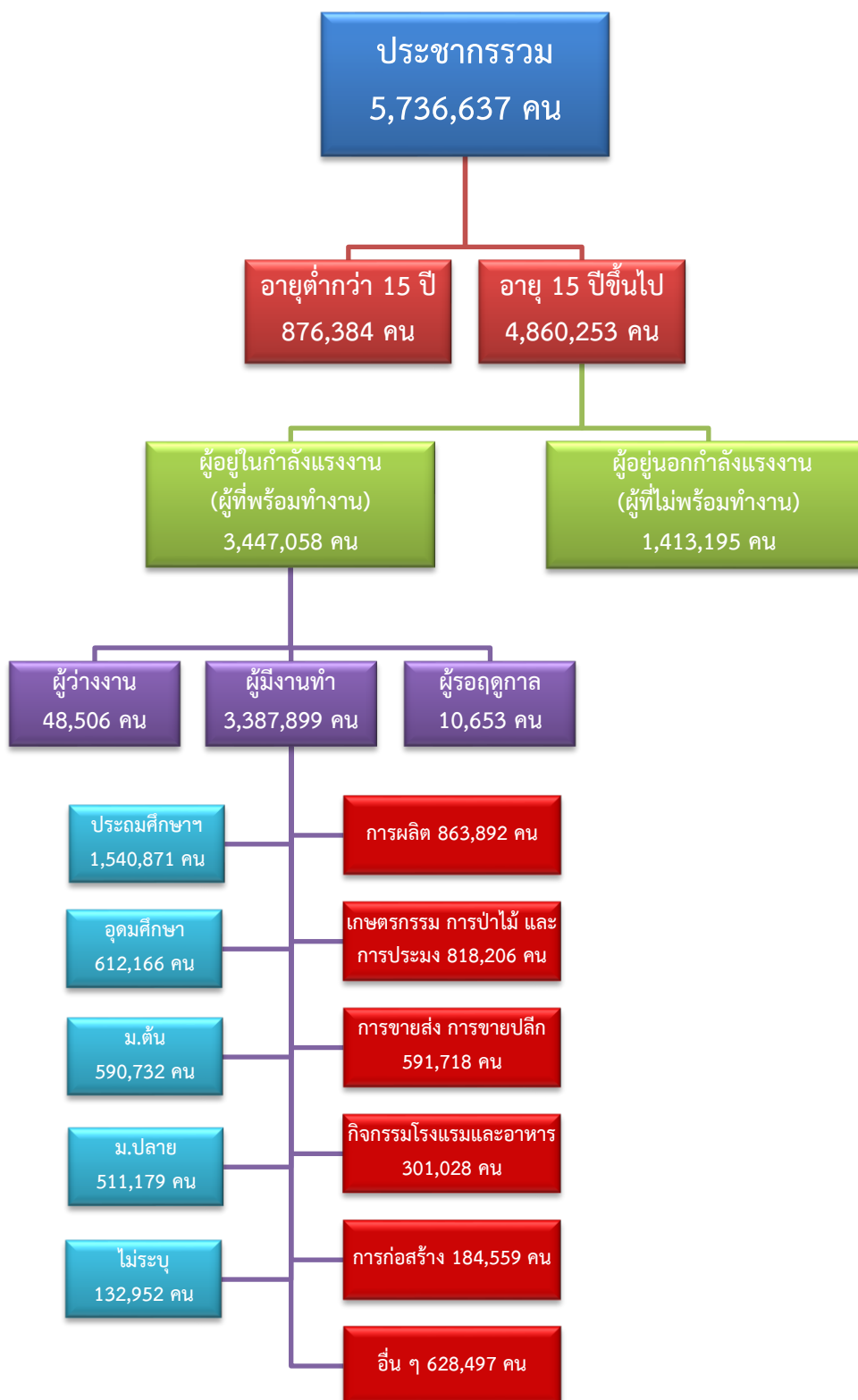


ข้อมูลสถานการณ์ด้านแรงงาน ภาคตะวันตก เดือนมกราคม 2564

1. ข้อมูลการทำงานของประชากร ไตรมาส 3/2563



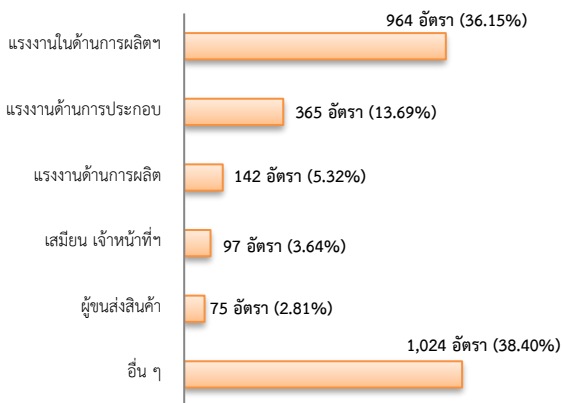
ที่มา : สำนักงานสถิติแห่งชาติ

2. การให้บริการจัดหางานของรัฐ

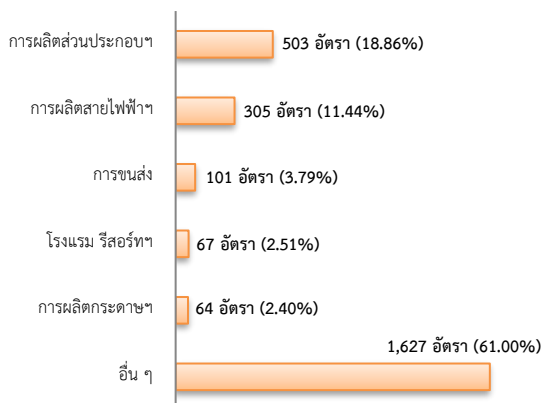
ตำแหน่งงาน 2,667 อัตรา

- ลดลง 35.83% จากเดือนที่ผ่านมา
- เพิ่มขึ้น 17.64% จากช่วงเดียวกันปีก่อน

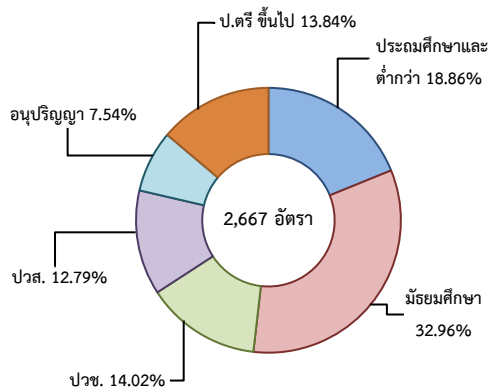
จำแนกตามประเภทอาชีพ 5 อันดับแรก



จำแนกตามประเภทอุตสาหกรรม 5 อันดับแรก



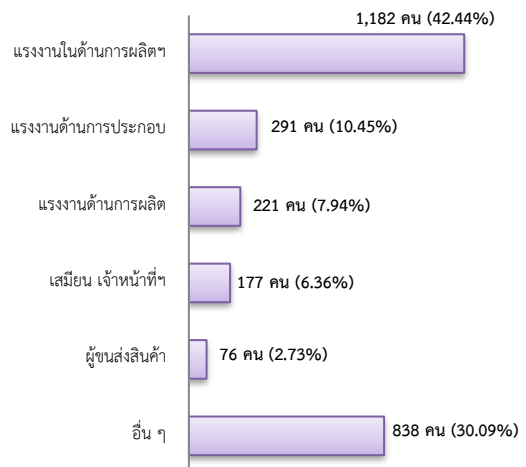
จำแนกตามระดับการศึกษา



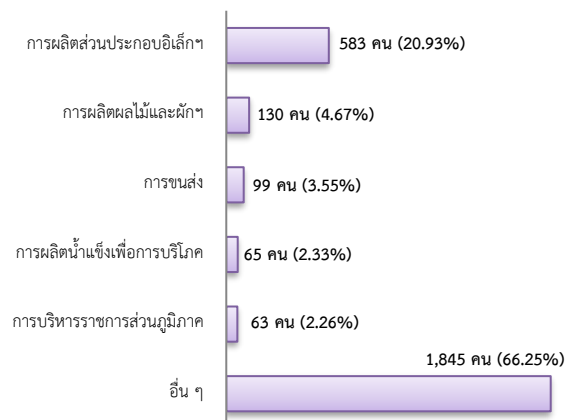
การบรรจุงาน 2,785 คน

- ลดลง 23.11% จากเดือนที่ผ่านมา
- เพิ่มขึ้น 60.98% จากช่วงเดียวกันปีก่อน

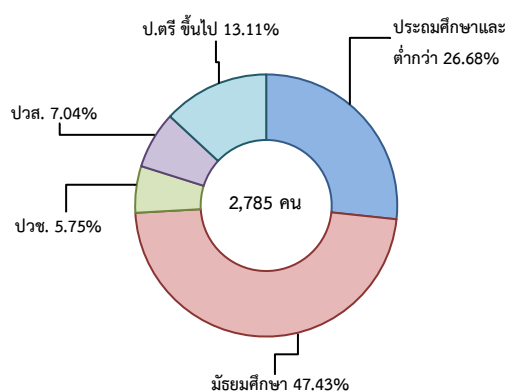
จำแนกตามประเภทอาชีพ 5 อันดับแรก



จำแนกตามประเภทอุตสาหกรรม 5 อันดับแรก



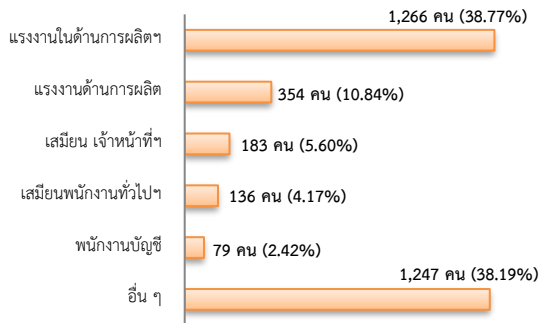
จำแนกตามระดับการศึกษา



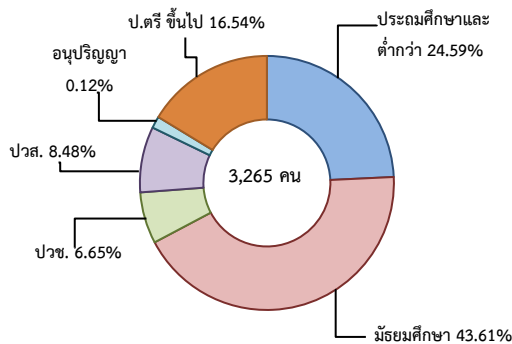
ผู้สมัครงาน (รวมทุกการให้บริการ) 3,265 คน

- ลดลง 26.71% จากเดือนที่ผ่านมา
- เพิ่มขึ้น 49.91% จากช่วงเดียวกันปีก่อน

จำแนกตามประเภทอาชีพ 5 อันดับแรก



จำแนกตามระดับการศึกษา



ความต้องการแรงงานใน 10 อุตสาหกรรมเป้าหมาย

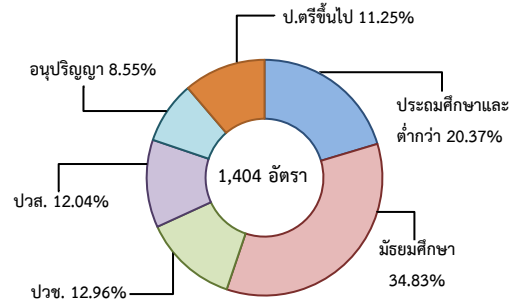
มีจำนวน 1,404 อัตรา

- ลดลง 35.92% จากเดือนที่ผ่านมา
- เพิ่มขึ้น 24.91% จากช่วงเดียวกันปีก่อน

อุตสาหกรรมเป้าหมาย ที่มีความต้องการ

- อิเล็กทรอนิกส์อัจฉริยะ 37.39%
- การแปรรูปอาหาร 32.91%
- การบินและโลจิสติกส์ 9.05%
- การท่องเที่ยวกลุ่มรายได้ฯ 7.41%
- การแพทย์ครบวงจร 4.56%
- ยานยนต์สมัยใหม่ 3.35%
- ดิจิทัล 2.14%
- การเกษตรและเทคโนโลยีชีวภาพ 1.85%
- เชื้อเพลิงชีวภาพและเคมีชีวภาพ 0.78%
- หุ่นยนต์เพื่อการอุตสาหกรรม 0.57%

จำแนกตามระดับการศึกษา



ที่มา : ระบบบริการจัดหางานในประเทศผ่านระบบอิเล็กทรอนิกส์ (e-Service) กรมการจัดหางาน

3. การเดินทางไปทำงานในต่างประเทศ จำนวน 52 คน

- ลดลง 7.14% จากเดือนที่ผ่านมา
- ลดลง 75.36% จากช่วงเดียวกันปีก่อน

จำแนกตามประเภทการเดินทาง	จำนวน	ร้อยละ
- เดินทางด้วยตนเอง	4	7.69
- กรมการจัดหางานจัดส่ง	0	0.00
- นายจ้างพาลูกจ้างไปทำงาน	14	26.92
- นายจ้างส่งลูกจ้างไปฝึกงาน	3	5.77
- บริษัทจัดหางานจัดส่ง	13	25.00
- RE-ENTRY	18	34.62
รวม	52	100.00

ที่มา : กองบริหารแรงงานไทยไปต่างประเทศ

4. การทำงานของคนต่างด้าวคงเหลือ

จำนวน 507,965 คน

- ลดลง 1.81% จากเดือนที่ผ่านมา
- ลดลง 8.31% จากช่วงเดียวกันปีก่อน

จำแนกตามการอนุญาต ดังนี้

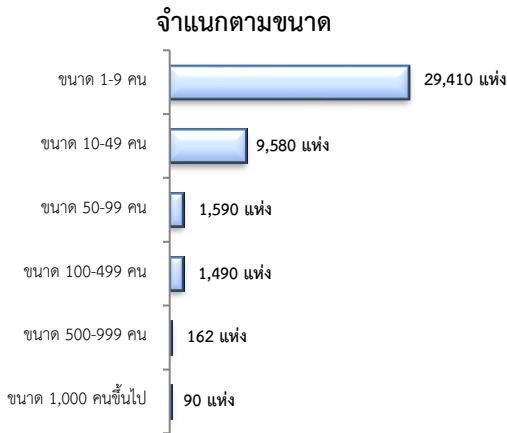
- ชั่วคราวทั่วไป 9,068 คน - พิสูจน์สัญชาติ 31,131 คน
- นำเข้า 165,240 คน - ยื่นคำขอทดแทน - คน
- BOI 617 คน - ชนกลุ่มน้อย 21,913 คน
- มติครม.วันที่ 20 ส.ค.62 238,639 คน
- มติครม.วันที่ 4 ส.ค. 63 41,357 คน

ที่มา : สำนักงานจัดหางานจังหวัด

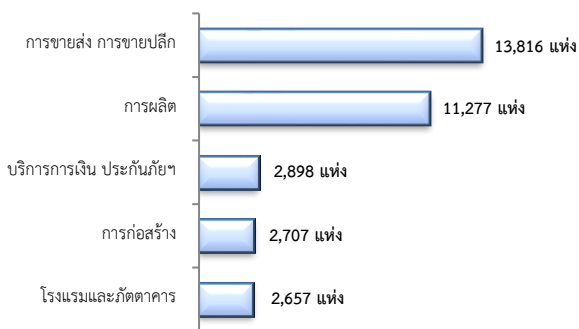
5. จำนวนสถานประกอบการและลูกจ้าง คงเหลือ

สถานประกอบการ 42,322 แห่ง

- เพิ่มขึ้น 0.53% จากเดือนที่ผ่านมา
- เพิ่มขึ้น 3.91% จากช่วงเดียวกันปีก่อน

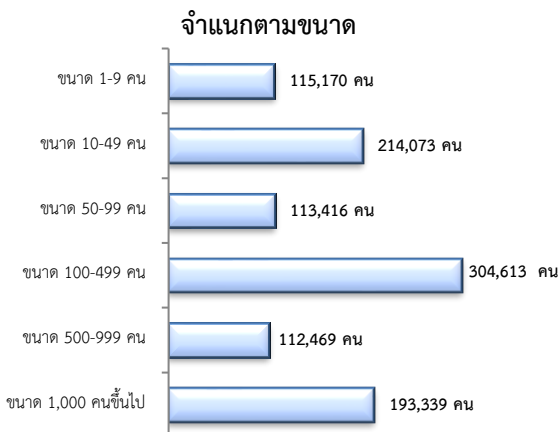


สถานประกอบการ
ตามประเภทอุตสาหกรรม 5 อันดับแรก



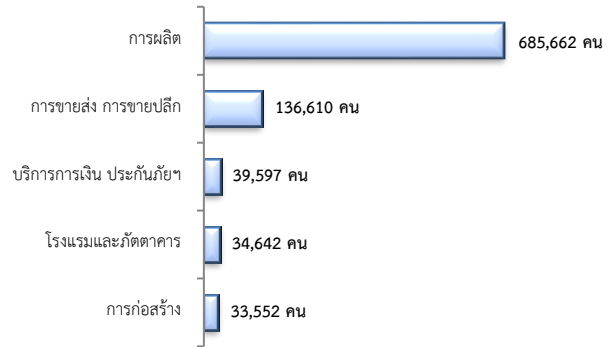
การจ้างงาน 1,053,080 คน

- ลดลง 0.81% จากเดือนที่ผ่านมา
- ลดลง 0.80% จากช่วงเดียวกันปีก่อน



การจ้างงาน

ตามประเภทอุตสาหกรรม 5 อันดับแรก



ที่มา : สำนักงานสถิติการและคุ้มครองแรงงานจังหวัด

6. สถานประกอบการในระบบประกันสังคมคงเหลือ

สถานประกอบการ 41,081 แห่ง

- ลดลง จำนวน 2 แห่ง จากเดือนที่ผ่านมา
- เพิ่มขึ้น 0.47% จากช่วงเดียวกันปีก่อน

ผู้ประกันตน 1,502,590 คน

- ลดลง จำนวน 20 คน จากเดือนที่ผ่านมา
- ลดลง 0.32% จากช่วงเดียวกันปีก่อน

มาตรา	ธ.ค.	ม.ค.	ม.ค.	จากเดือนก่อน	จากช่วงเดียวกันปีก่อน
ม.33 (คน)	63	63	64	-0.33	-3.50
ม.39 (คน)	1,066,389	1,101,340	1,062,819	1.54	8.86
ม.40 (คน)	291,933	271,444	293,264	0.46	8.04

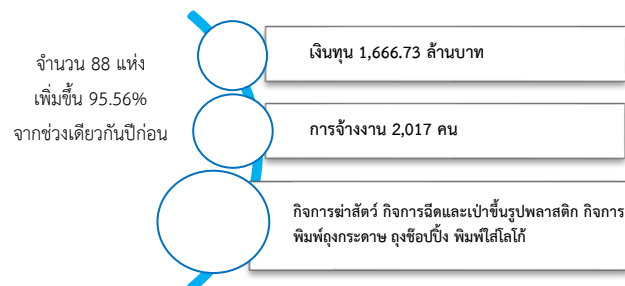
ที่มา : กองวิจัยและพัฒนา สำนักงานประกันสังคม (www.sso.go.th)

จำนวนแรงงานต่างด้าวในระบบประกันสังคมคงเหลือ

- สถานประกอบการ จำนวน 12,033 แห่ง
- ผู้ประกันตน จำนวน 284,234 คน

ที่มา : สำนักงานประกันสังคมจังหวัด

7. โรงงานอุตสาหกรรมที่ได้รับอนุญาตให้ประกอบกิจการใหม่



ที่มา : กรมโรงงานอุตสาหกรรม