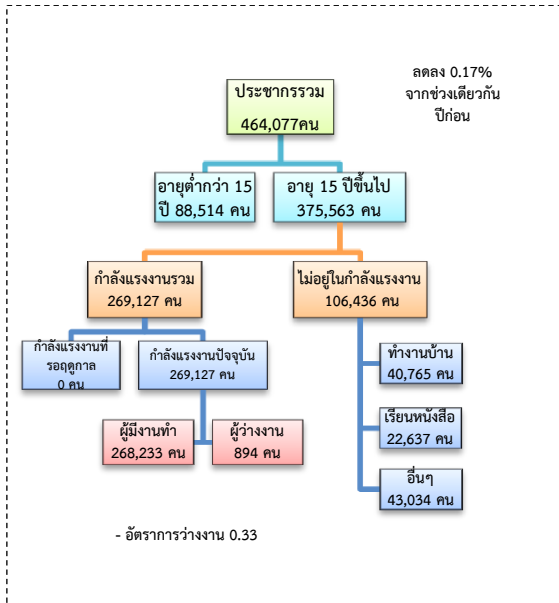


# สถานการณ์ตลาดแรงงาน

## จังหวัดประจวบคีรีขันธ์ เดือน ธ.ค. 2560

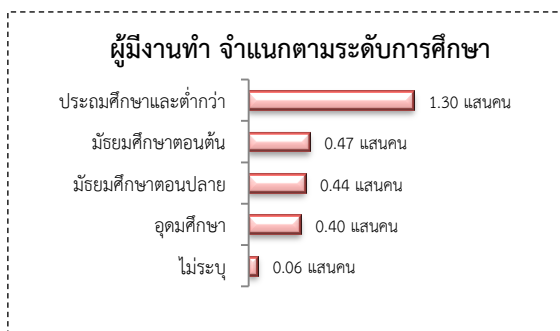
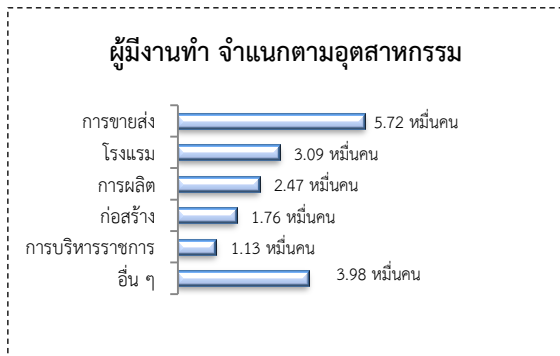
### 1. ประชากรในจังหวัดประจวบคีรีขันธ์

ไตรมาส 3/2560



ผู้มีงานทำ 2.68 แสนคน ลดลง 2.37% จากปี 2559

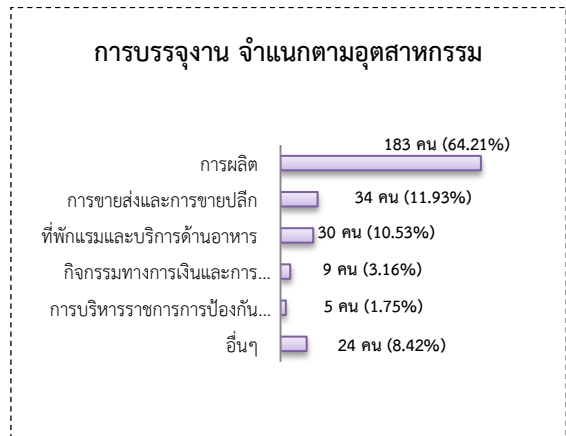
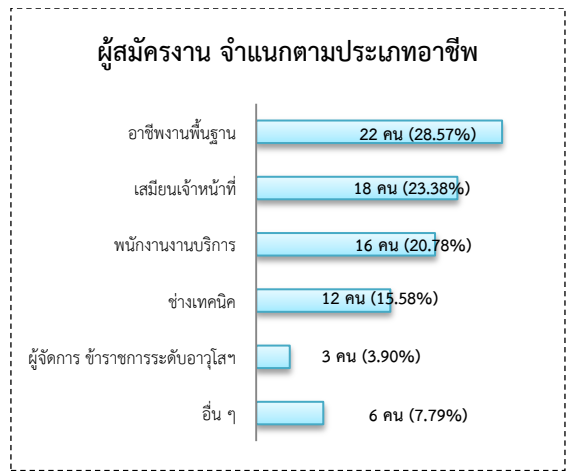
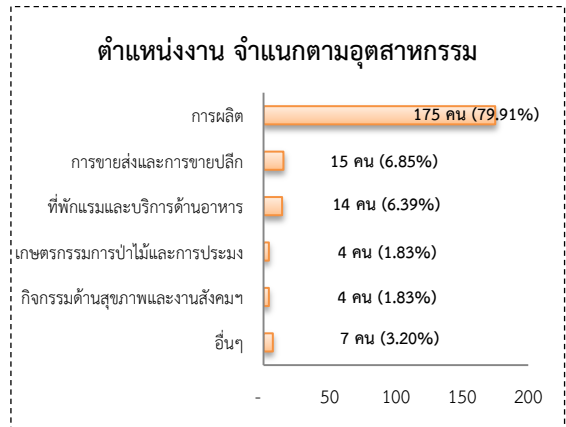
- ในภาคเกษตร 8.67หมื่นคน(32.31%)
- นอกภาคเกษตร 1.82 แสนคน(67.69%)



### 2. ไม่มีจำนวนโรงงานที่ได้รับอนุญาตให้ประกอบกิจการใหม่ เดือน ธ.ค. 2560

### 3. การให้บริการของสำนักงานจัดหางาน

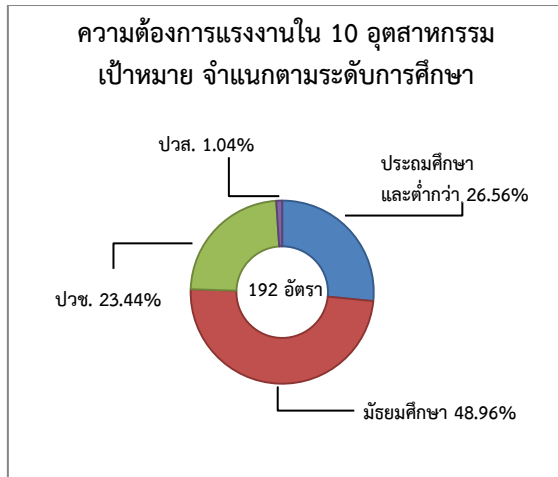
- ตำแหน่งงาน 219 อัตรา ลดลง 18.59% จากช่วงเดียวกันปีก่อน
- ผู้สมัครงาน 77 คน ลดลง 50.64% จากช่วงเดียวกันปีก่อน
- การบรรจุงาน 285 คน เพิ่มขึ้น 57.46% จากช่วงเดียวกันปีก่อน



#### 4. ความต้องการแรงงานใน 10 อุตสาหกรรม

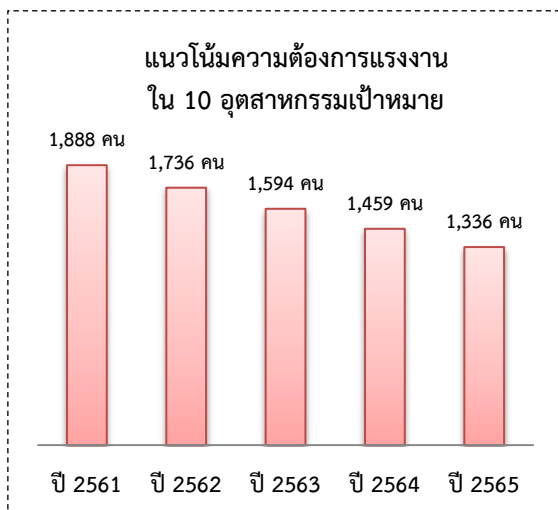
เป้าหมาย เดือน ธ.ค. 2560 มีจำนวน 192 อัตรา

- การแปรรูปอาหาร 90.63%
- การท่องเที่ยว 7.81%
- การแพทย์ครบวงจร 1.56%

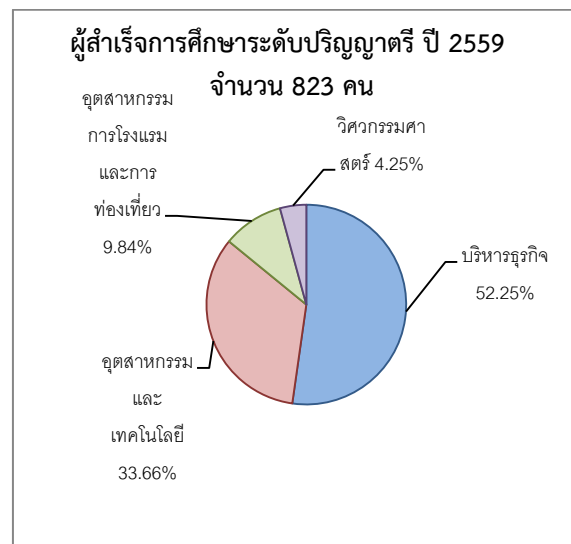
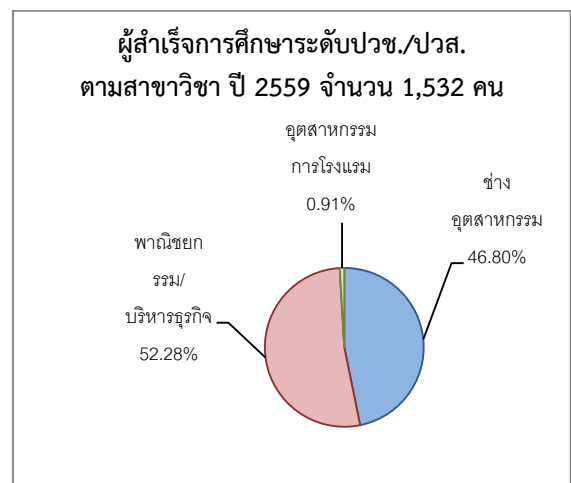
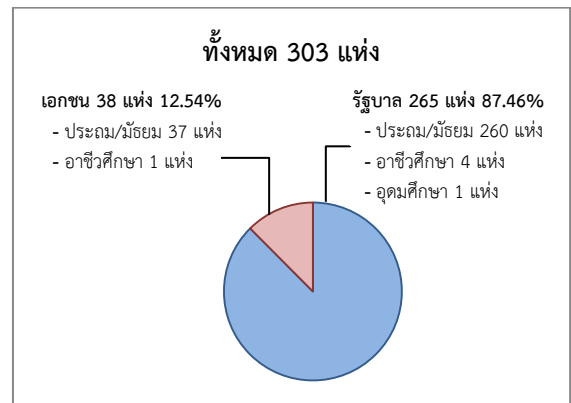


#### 5. แนวโน้มความต้องการแรงงานใน 10 อุตสาหกรรมเป้าหมาย

ปี 2561 มีความต้องการแรงงาน 8,013 คน และมีแนวโน้มลดลงอย่างต่อเนื่อง โดยปี 2565 ลดลงจากปี 2561 ร้อยละ 29.24



#### 6. สถาบันการศึกษา

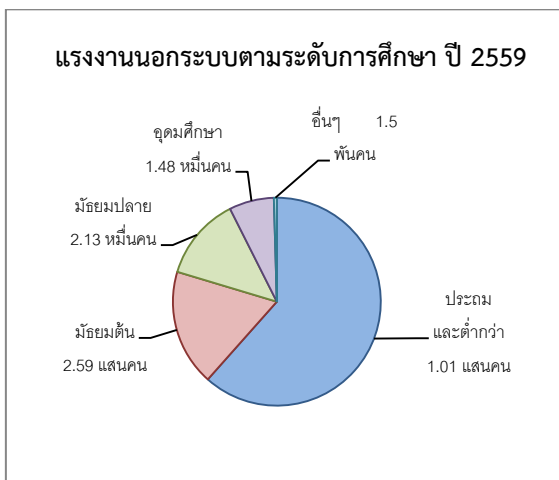
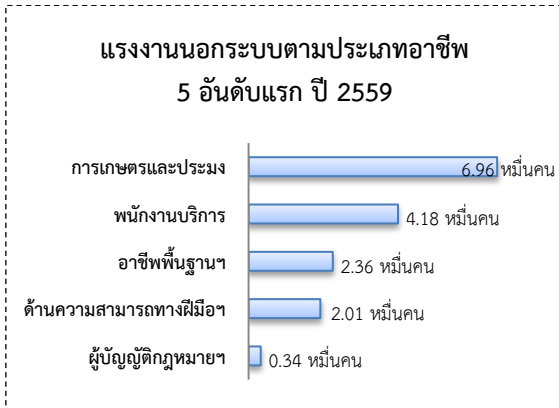


ผู้สำเร็จการศึกษา จบสาขาที่สอดคล้องกับ 10 อุตสาหกรรมเป้าหมาย จำนวน 1,124 คน

- ระดับ ปวช./ปวส. 731 คน (65.04%)
- ระดับปริญญาตรีขึ้นไป 393 คน (34.96%)

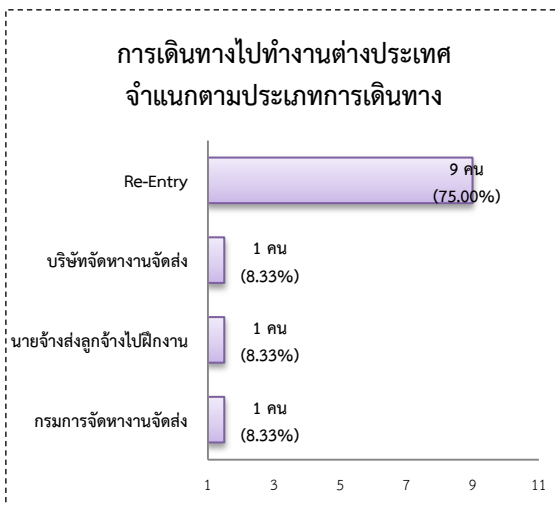
## 7. แรงงานนอกระบบมีจำนวน 1.64แสนคน

- ชาย 9.04 หมื่นคน (54.98%)
- หญิง 7.41 หมื่นคน (45.02%)



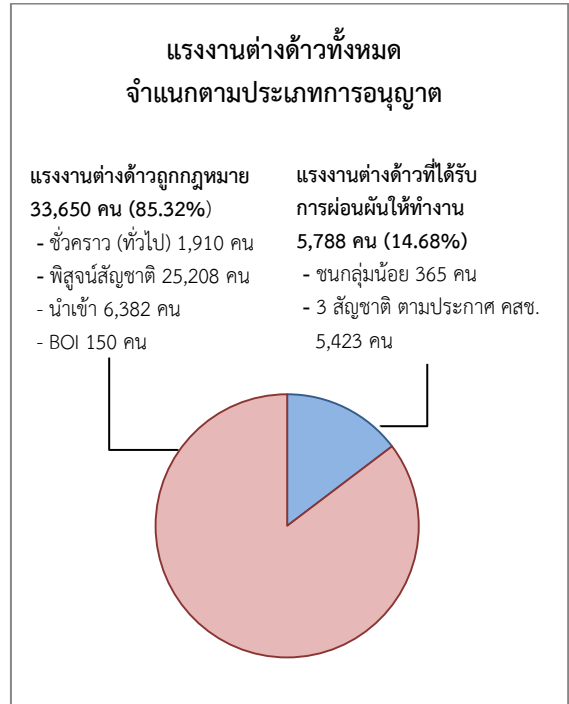
## 8. การเดินทางไปทำงานในต่างประเทศ

จากข้อมูลสำนักบริหารแรงงานไทยไปต่างประเทศ เดือน ธ.ค. 2560 มีจำนวน 12 คน ลดลง 25.00% จากช่วงเดียวกันปีก่อน



## 9. การทำงานของคนต่างด้าว

แรงงานต่างด้าว ประมาณ 3.94 หมื่นคน ลดลง 2.74% จากช่วงเดียวกันปีก่อน



## 10. สถานประกอบการในระบบประกันสังคม

- สถานประกอบการ จำนวน 3,185 แห่ง เพิ่มขึ้น 1.08% จากช่วงเดียวกันปีก่อน
- ผู้ประกันตนประมาณ 8.94 หมื่นคน เพิ่มขึ้น 6.82% จากช่วงเดียวกันปีก่อน

