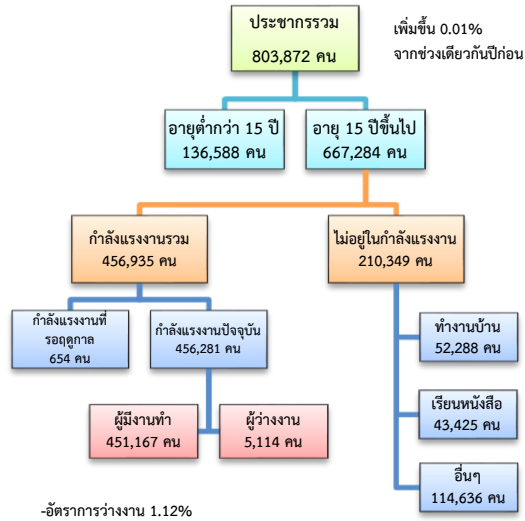


ข้อมูลสถานการณ์ด้านแรงงาน จังหวัดราชบุรี เดือน มี.ค. 2562

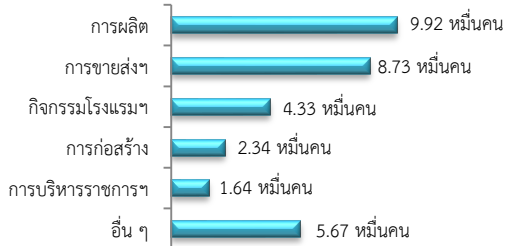
1. ประชากรในจังหวัดราชบุรี ไตรมาส 4/2561



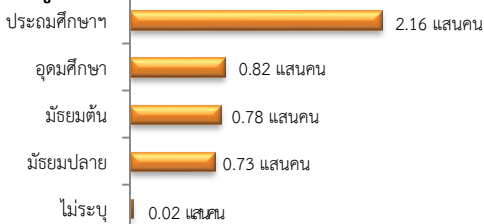
ผู้มีงานทำ 4.51 แสนคน ลดลง 3.09% จากปี 2560

- ในภาคเกษตร 1.25 แสนคน (27.69%)
- นอกภาคเกษตร 3.26 แสนคน (72.31%)

ผู้มีงานทำ จำแนกตามอุตสาหกรรม

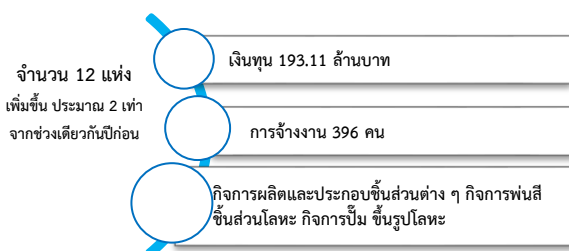


ผู้มีงานทำ จำแนกตามระดับการศึกษา



ที่มา : สำนักงานสถิติแห่งชาติ

2. โรงงานอุตสาหกรรมที่ได้รับอนุญาตให้ประกอบกิจการใหม่

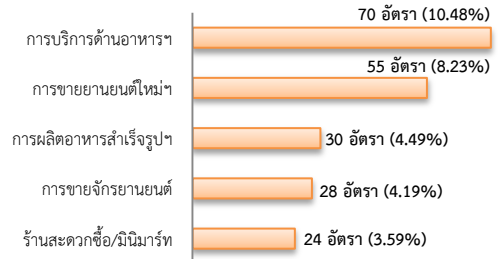


ที่มา : กรมโรงงานอุตสาหกรรม

3. การให้บริการจัดหางานของรัฐ

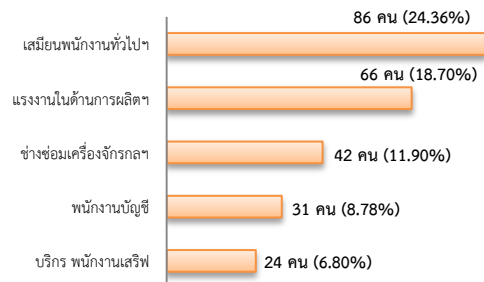
- ตำแหน่งงาน 668 อัตรา เพิ่มขึ้นประมาณ 3 เท่า จากช่วงเดียวกันปีก่อน

จำแนกตามประเภทอุตสาหกรรม 5 อันดับแรก

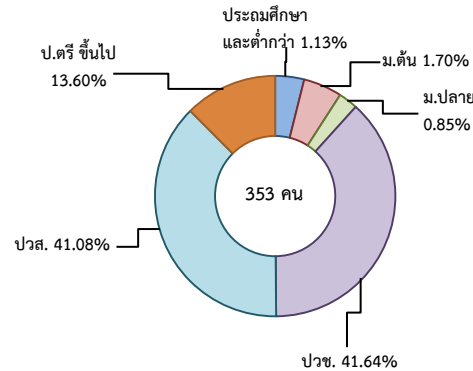


- ผู้สมัครงาน (รวมทุกการให้บริการ) 353 คน เพิ่มขึ้นประมาณ 2 เท่า จากช่วงเดียวกันปีก่อน

จำแนกตามประเภทอาชีพ 5 อันดับแรก

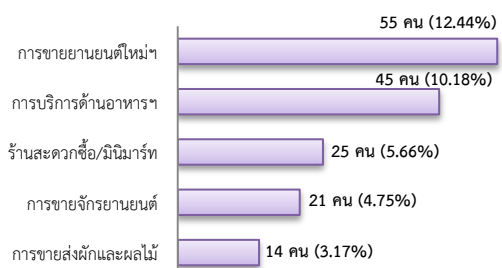


จำแนกตามระดับการศึกษา



- การบรรจุงาน 442 คน เพิ่มขึ้นประมาณ 3 เท่า จากช่วงเดียวกันปีก่อน

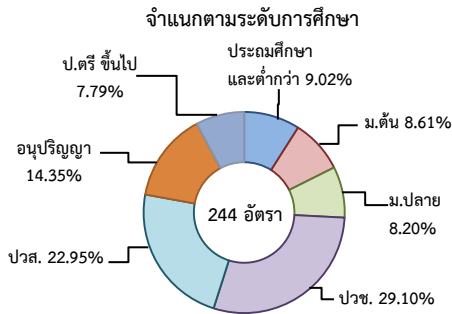
จำแนกตามประเภทอุตสาหกรรม 5 อันดับแรก



4. ความต้องการแรงงานใน 10 อุตสาหกรรม

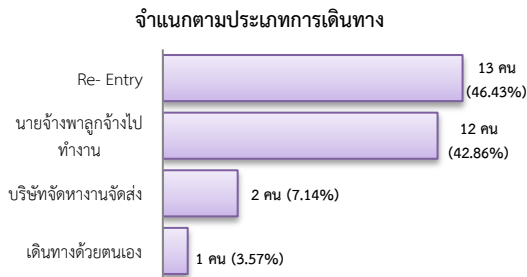
เป้าหมาย มีจำนวน 244 อัตรา

- การแปรรูปอาหาร 43.85%
- การท่องเที่ยวฯ 32.38%
- การเกษตรและเทคโนโลยีชีวภาพ 9.02%
- ดิจิทัล 6.15%
- ยานยนต์สมัยใหม่ 6.15%
- การบินและโลจิสติกส์ 2.05%
- การแพทย์ครบวงจร 0.41%

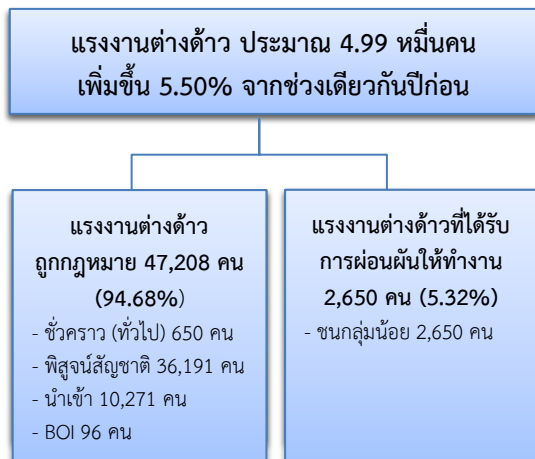


5. การเดินทางไปทำงานในต่างประเทศ

จำนวน 28 คน เพิ่มขึ้น 12.00% จากช่วงเดียวกันปีก่อน



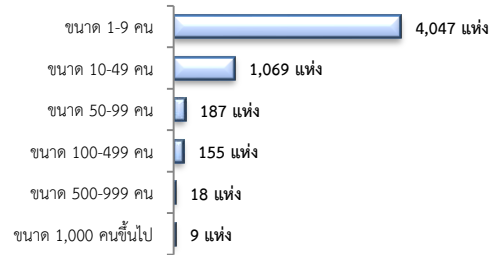
6. การทำงานของคนต่างด้าว



7. จำนวนสถานประกอบการและลูกจ้าง

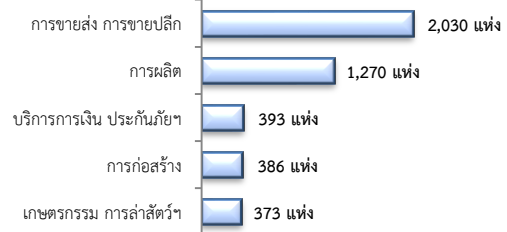
สถานประกอบการ 5,485 แห่ง

จำแนกตามขนาด



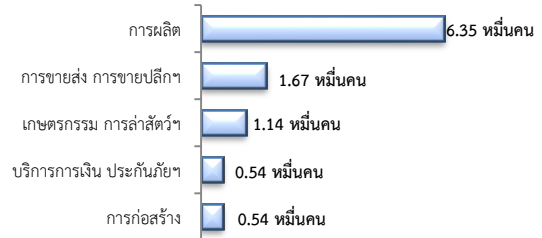
สถานประกอบการ

ตามประเภทอุตสาหกรรม 5 อันดับแรก



การจ้างงาน 114,852 คน

ตามประเภทอุตสาหกรรม 5 อันดับแรก



ที่มา : สำนักงานสวัสดิการและคุ้มครองแรงงานจังหวัด

8. สถานประกอบการในระบบประกันสังคม



จำนวนแรงงานต่างด้าวในระบบประกันสังคม

- สถานประกอบการ จำนวน 1,073 แห่ง
- ผู้ประกันตน จำนวน 23,624 คน

ที่มา : สำนักงานประกันสังคมจังหวัด