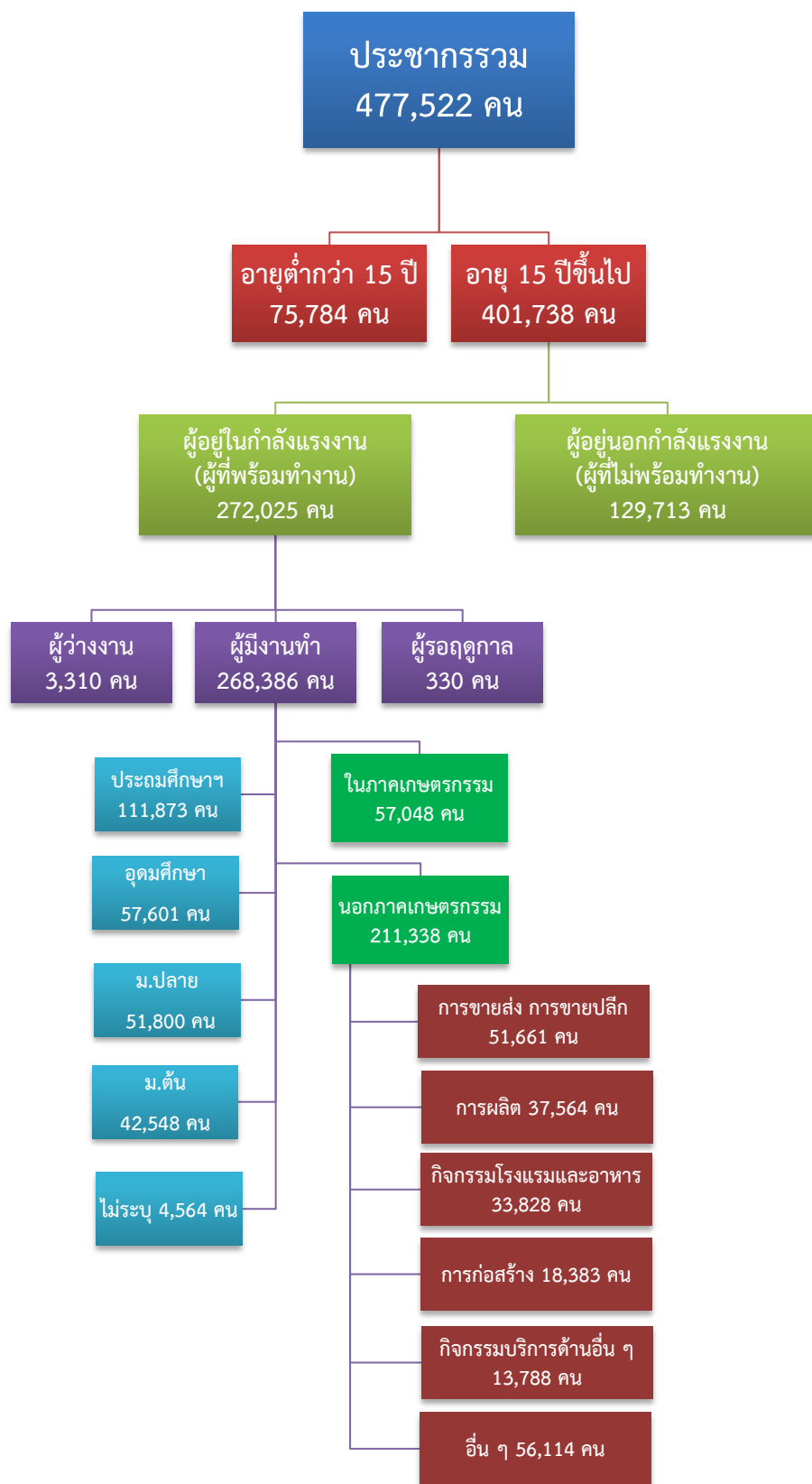


# ข้อมูลสถานการณ์ด้านแรงงาน จังหวัดเพชรบุรี เดือนพฤศจิกายน 2562

## 1. ข้อมูลการทำงานของประชากร ไตรมาส 3/2562

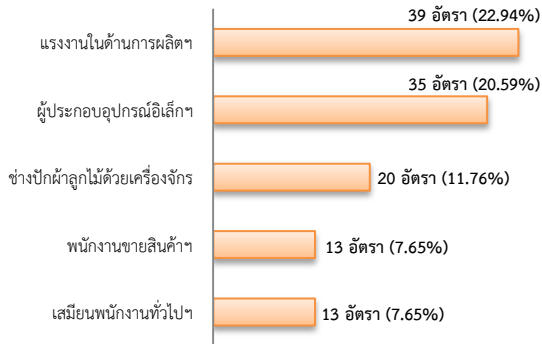


ที่มา : สำนักงานสถิติแห่งชาติ

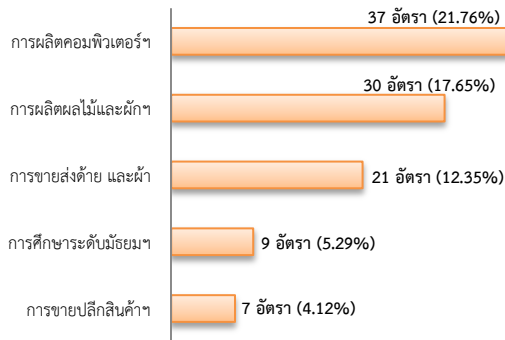
## 2. การให้บริการจัดหางานของรัฐ

- ตำแหน่งงาน 170 อัตรา ลดลง 6.59% จากช่วงเดียวกันปีก่อน

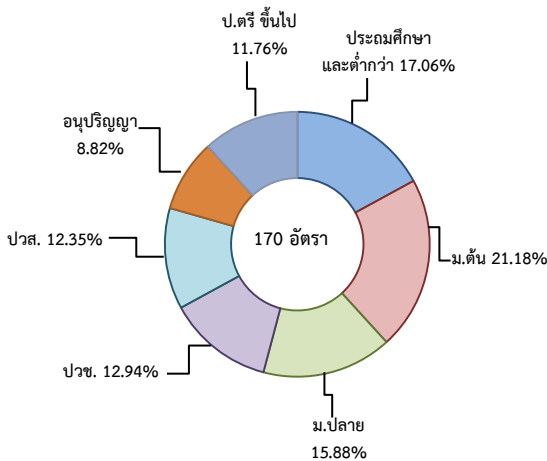
จำแนกตามประเภทอาชีพ 5 อันดับแรก



จำแนกตามประเภทอุตสาหกรรม 5 อันดับแรก

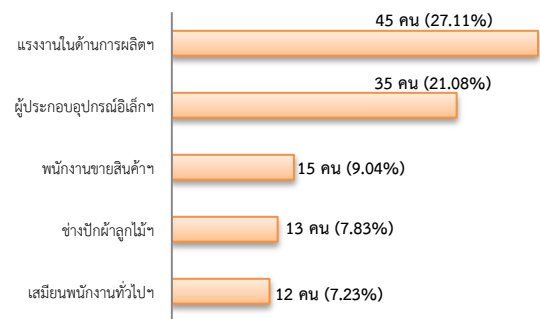


จำแนกตามระดับการศึกษา

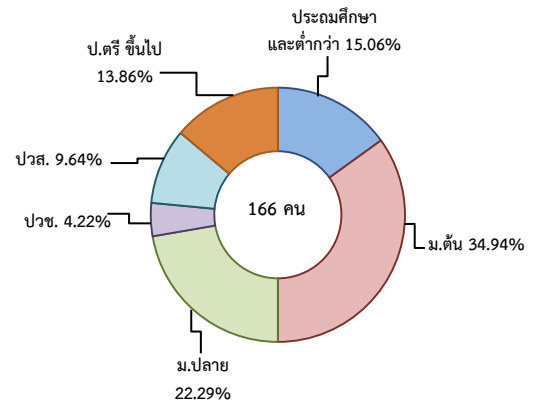


- ผู้สมัครงาน (รวมทุกการให้บริการ) 166 คน ลดลง 16.58% จากช่วงเดียวกันปีก่อน

จำแนกตามประเภทอาชีพ 5 อันดับแรก

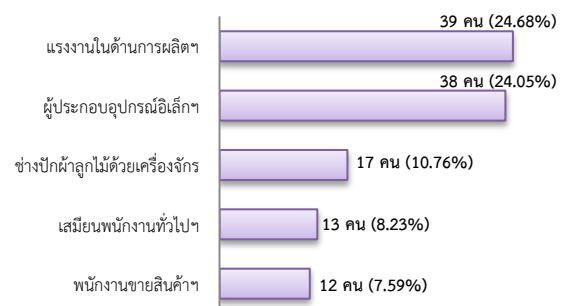


จำแนกตามระดับการศึกษา

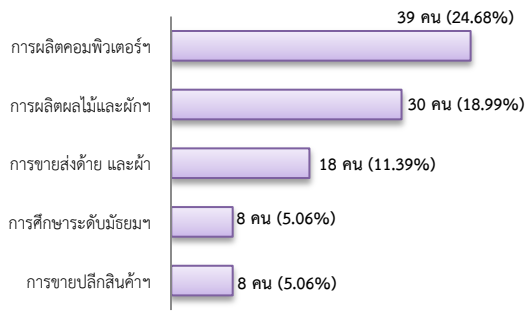


- การบรรจุงาน 158 คน ลดลง 7.06% จากช่วงเดียวกันปีก่อน

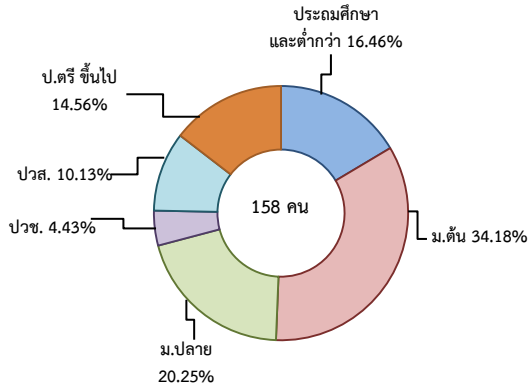
จำแนกตามประเภทอาชีพ 5 อันดับแรก



### จำแนกตามประเภทอุตสาหกรรม 5 อันดับแรก



### จำแนกตามระดับการศึกษา

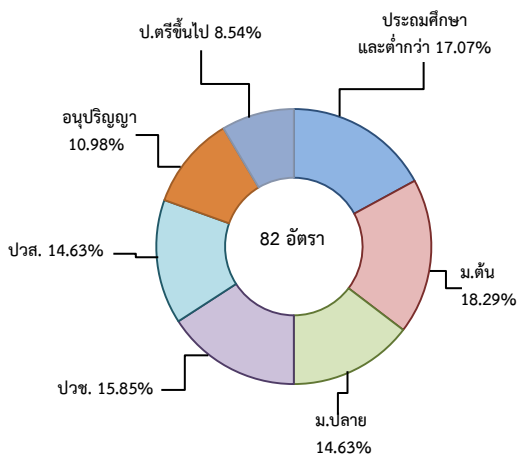


### 3. ความต้องการแรงงานใน 10 อุตสาหกรรมเป้าหมาย

มีจำนวน 82 อัตรา

- อิเล็กทรอนิกส์อัจฉริยะ 47.56%
- การแปรรูปอาหาร 43.90%
- ดิจิทัล 3.66%
- การท่องเที่ยวกลุ่มรายได้ต่ำ 2.44%
- การบินและโลจิสติกส์ 1.22%
- การเกษตรและเทคโนโลยีชีวภาพ 1.22%

### จำแนกตามระดับการศึกษา

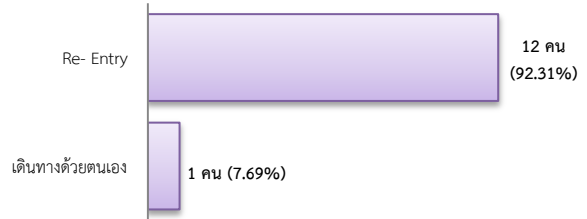


### 4. การเดินทางไปทำงานในต่างประเทศ

จำนวน 13 คน เพิ่มขึ้น 18.18% จากช่วงเดียวกันปีก่อน



### จำแนกตามประเภทการเดินทาง



### 5. การทำงานของคนต่างด้าว

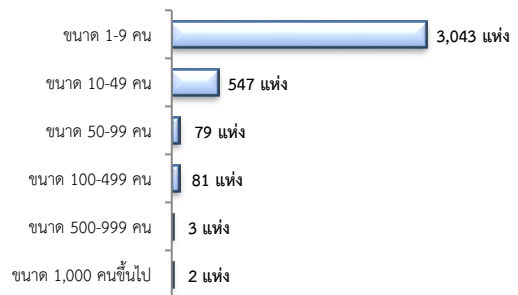
จำนวน 19,972 คน

- ชั่วโมงทั่วไป 432 คน - BOI 16 คน
- ชนกลุ่มน้อย 134 คน - พิสูจน์สัญชาติ 2,903 คน
- นำเข้า 10,237 คน - จำเป็นเร่งด่วน - คน
- เดินทางไป-กลับ - คน
- มติกรม.วันที่ 16 ม.ค. 61 5,550 คน
- มติกรม.วันที่ 20 ส.ค.62 648 คน
- กลุ่มประมงทะเล 52 คน

### 6. จำนวนสถานประกอบการและลูกจ้าง

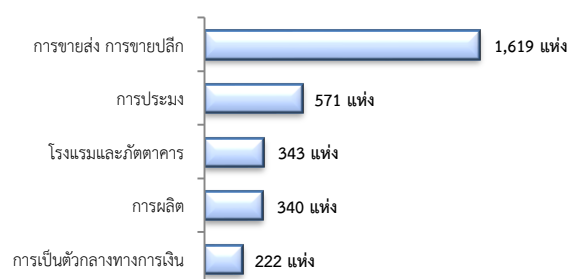
สถานประกอบการ 3,755 แห่ง

### จำแนกตามขนาด



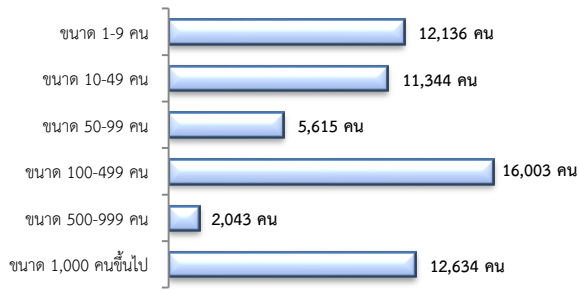
### สถานประกอบการ

### ตามประเภทอุตสาหกรรม 5 อันดับแรก



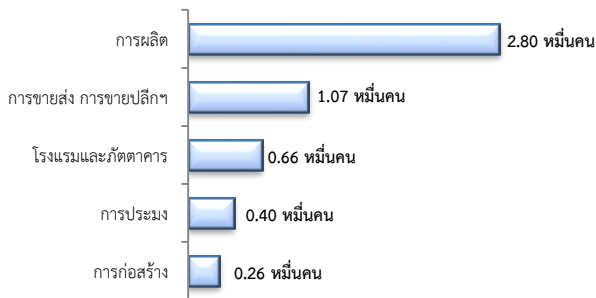
## การจ้างงาน 59,775 คน

### จำแนกตามขนาด



## การจ้างงาน

### ตามประเภทอุตสาหกรรม 5 อันดับแรก



ที่มา : สำนักงานสถิติการและคุ้มครองแรงงานจังหวัด

## 7. สถานประกอบการในระบบประกันสังคมเหลือ

สถานประกอบการ

2,791 แห่ง



ลดลง 1.48%

จากช่วงเดียวกันปีก่อน

ผู้ประกันตน

8.64 หมื่นคน



เพิ่มขึ้น 2.05%

จากช่วงเดียวกันปีก่อน

- ม.33 จำนวน 5.93 หมื่นคน
- ม.39 จำนวน 8.01 พันคน
- ม.40 จำนวน 1.91 หมื่นคน

## จำนวนแรงงานต่างด้าวในระบบประกันสังคมเหลือ

- สถานประกอบการ จำนวน 607 แห่ง
- ผู้ประกันตน จำนวน 15,483 คน

## 8. โรงงานอุตสาหกรรมที่ได้รับอนุญาตให้ประกอบกิจการใหม่

จำนวน 9 แห่ง  
เพิ่มขึ้นประมาณ 5 เท่า  
จากช่วงเดียวกันปีก่อน

เงินทุน 431.95 ล้านบาท

การจ้างงาน 164 คน

กิจการผลิตไฟฟ้าจากพลังงานแสงอาทิตย์ติดตั้งบนหลังคา กิจการผลิตอิฐดินเผาจากดินเหนียว กิจการผลิตเสาเหล็กกล้าเคลือบสังกะสีสำหรับไฟฟ้าแสงสว่างและราวเหล็กผูกฟูกันรถ

ที่มา : กรมโรงงานอุตสาหกรรม