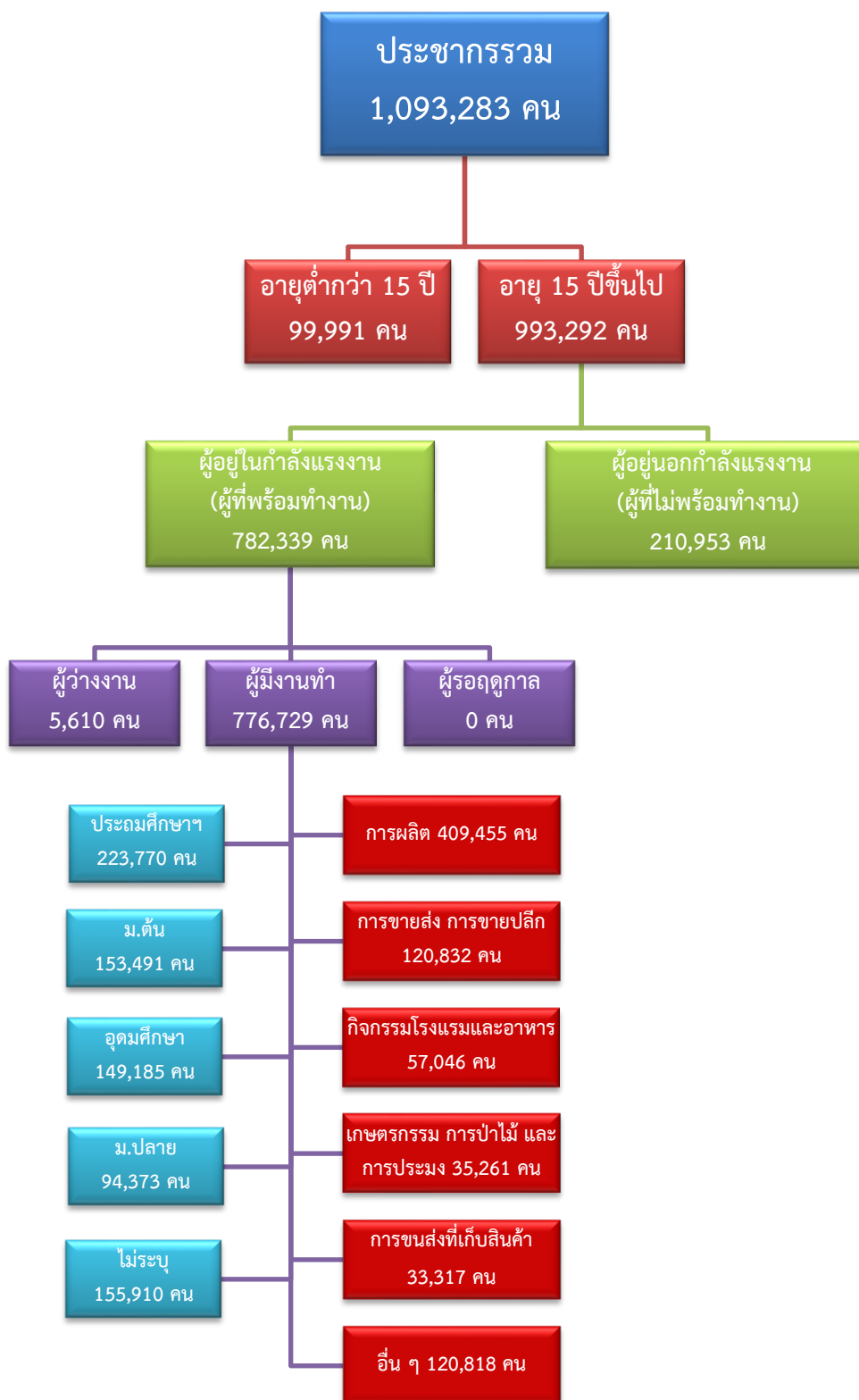


ข้อมูลสถานการณ์ด้านแรงงาน จังหวัดสมุทรสาคร เดือนพฤษภาคม 2566

1. ข้อมูลการทำงานของประชากร ไตรมาส 1/2566



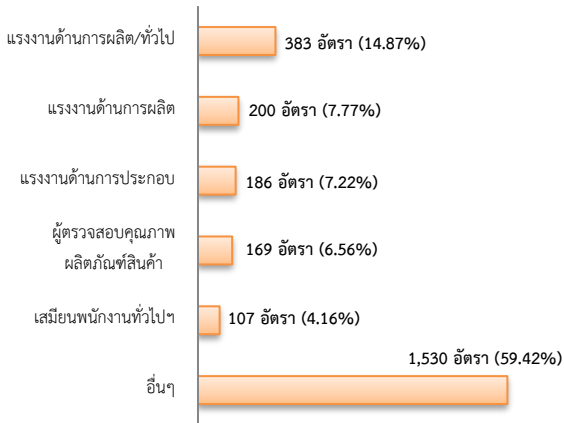
ที่มา : สำนักงานสถิติแห่งชาติ

2. การให้บริการจัดหางานของรัฐ

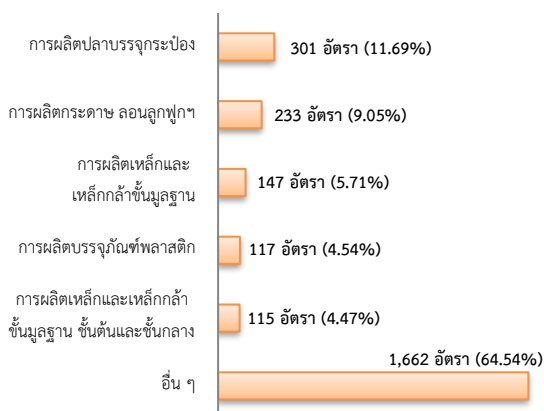
ตำแหน่งงาน 2,575 อัตรา

- เพิ่มขึ้น ประมาณ 3 เท่า จากเดือนที่ผ่านมา
- เพิ่มขึ้น ประมาณ 1 เท่า จากช่วงเดียวกันของปีก่อน

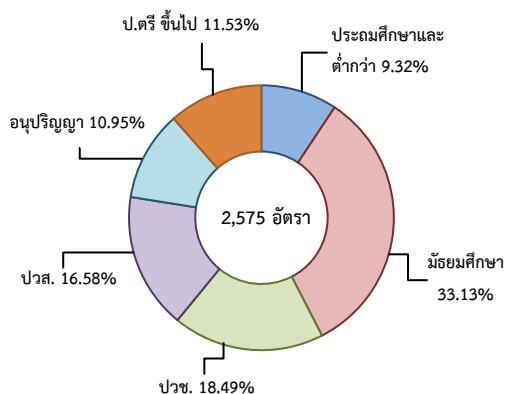
จำแนกตามประเภทอาชีพ 5 อันดับแรก



จำแนกตามประเภทอุตสาหกรรม 5 อันดับแรก



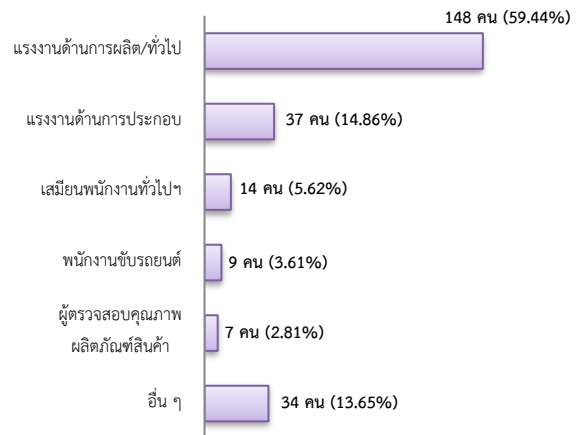
จำแนกตามระดับการศึกษา



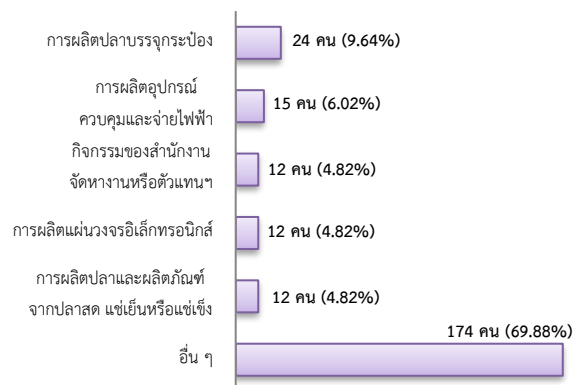
การบรรจุงาน 249 คน

- เพิ่มขึ้น 0.81% จากเดือนที่ผ่านมา
- เพิ่มขึ้น 93.02% จากช่วงเดียวกันของปีก่อน

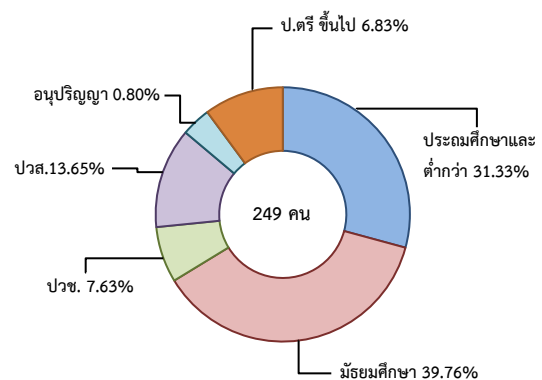
จำแนกตามประเภทอาชีพ 5 อันดับแรก



จำแนกตามประเภทอุตสาหกรรม 5 อันดับแรก



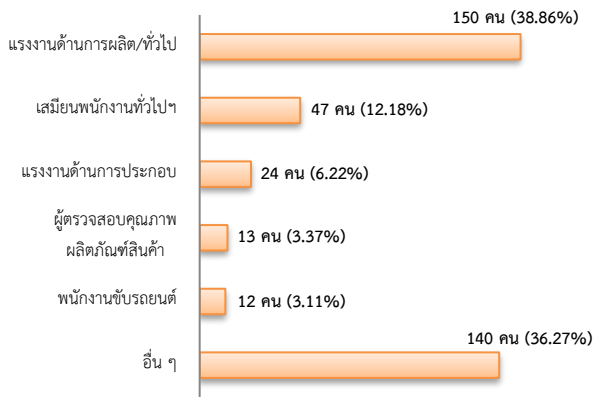
จำแนกตามระดับการศึกษา



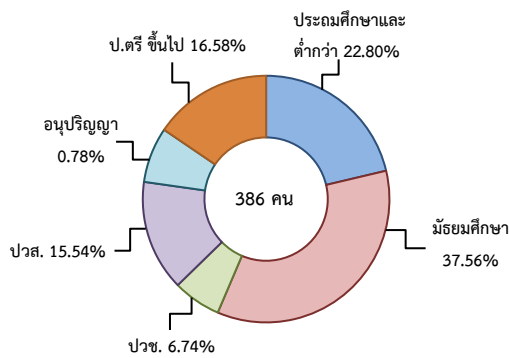
ผู้สมัครงาน (รวมทุกการให้บริการ) 386 คน

- ลดลง 5.16% จากเดือนที่ผ่านมา
- เพิ่มขึ้น 15.22% จากช่วงเดียวกันของปีก่อน

จำแนกตามประเภทอาชีพ 5 อันดับแรก



จำแนกตามระดับการศึกษา



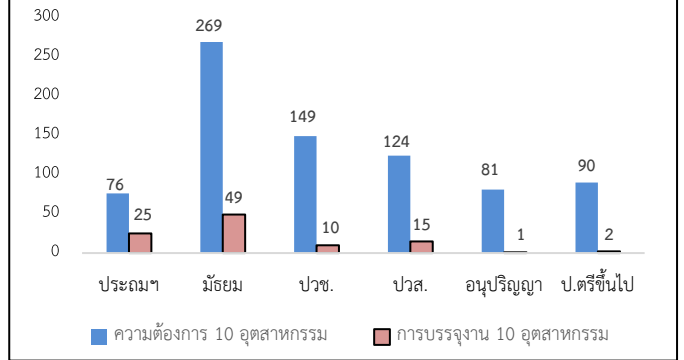
ความต้องการแรงงานใน 10 อุตสาหกรรมเป้าหมาย มีจำนวน 789 อัตรา

- เพิ่มขึ้น ประมาณ 9 เท่า จากเดือนที่ผ่านมา
- เพิ่มขึ้น 4.50% จากช่วงเดียวกันของปีก่อน

10 อุตสาหกรรมเป้าหมาย ความต้องการแรงงาน เปรียบเทียบกับการบรรจุนาน

10 อุตสาหกรรมเป้าหมาย	ความต้องการแรงงาน	การบรรจุนาน
- ยานยนต์สมัยใหม่	9.63	9.80
- อิเล็กทรอนิกส์อัจฉริยะ	2.92	13.73
- การท่องเที่ยวกลุ่มรายได้ดี	0.00	2.94
- การเกษตรและเทคโนโลยีชีวภาพ	1.01	1.96
- การแปรรูปอาหาร	83.52	65.69
- หุ่นยนต์เพื่อการอุตสาหกรรม	0.38	0.00
- การบินและโลจิสติกส์	2.53	3.92
- เชื้อเพลิงชีวภาพและเคมีชีวภาพ	0.00	0.00
- ดิจิทัล	0.00	0.98
- การแพทย์ครบวงจร	0.00	0.98
รวม	100.00	100.00

จำแนกตามระดับการศึกษาของ 10 อุตสาหกรรม



ที่มา : ระบบให้บริการประชาชน (e-service.doe.go.th) ผ่านระบบ Single Sign On ของกรมการจัดหางาน

3. การเดินทางไปทำงานในต่างประเทศ จำนวน 22 คน

- ลดลง 8.33% จากเดือนที่ผ่านมา
- เพิ่มขึ้น 69.23% จากช่วงเดียวกันของปีก่อน

จำแนกตามประเภทการเดินทาง	จำนวน	ร้อยละ
- เดินทางด้วยตนเอง	1	4.55
- กรมการจัดหางานจัดส่ง	1	4.55
- นายจ้างพาถูกจ้างไปทำงาน	1	4.55
- นายจ้างส่งลูกจ้างไปฝึกงาน	0	0.00
- บริษัทจัดหางานจัดส่ง	4	18.18
- RE-ENTRY	15	68.18
รวม	22	100.00

ที่มา : กองบริหารแรงงานไทยไปต่างประเทศ

4. การทำงานของคนต่างด้าวคงเหลือ

จำนวน 259,247 คน

- ลดลง 1.10% จากเดือนที่ผ่านมา
- เพิ่มขึ้น 30.49% จากช่วงเดียวกันของปีก่อน

จำแนกตามการอนุญาต ดังนี้

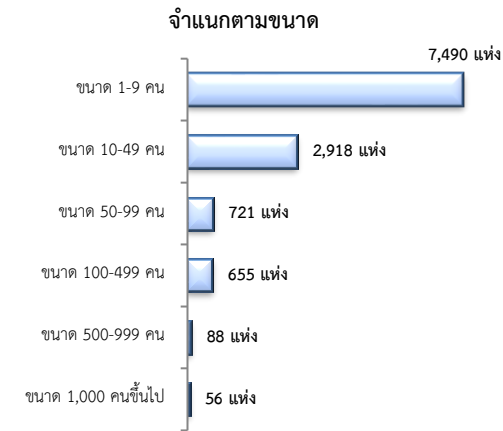
- ทั่วไป 1,771 คน
- นำเข้าตาม MOU 63,441 คน
- ส่งเสริมการลงทุน (BOI) 155 คน
- ชนกลุ่มน้อย 3,116 คน
- มติครม.วันที่ 7 ก.พ. 2566 190,764 คน

ที่มา : สำนักบริหารแรงงานต่างด้าว

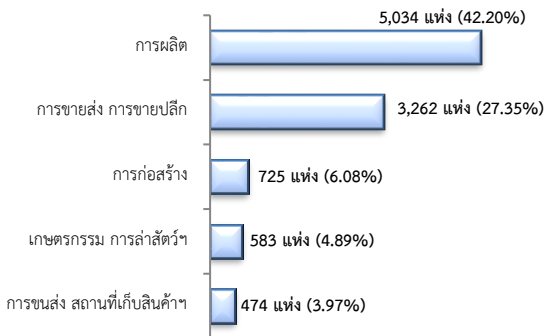
5. จำนวนสถานประกอบการและลูกจ้างคงเหลือ

สถานประกอบการ 11,928 แห่ง

- เพิ่มขึ้น 0.86% จากเดือนที่ผ่านมา
- เพิ่มขึ้น 3.48% จากช่วงเดียวกันของปีก่อน

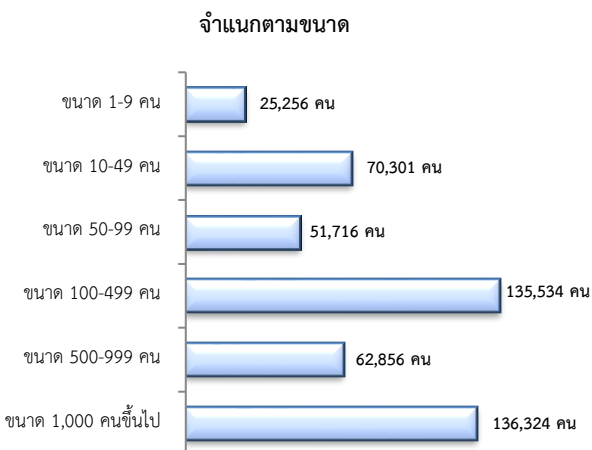


สถานประกอบการ
ตามประเภทอุตสาหกรรม 5 อันดับแรก



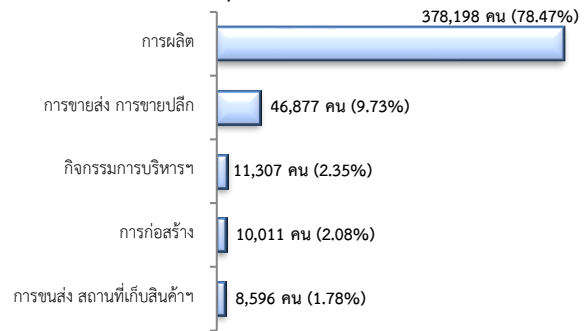
จำนวนลูกจ้าง 481,987 คน

- เพิ่มขึ้น 2.08% จากเดือนที่ผ่านมา
- เพิ่มขึ้น 5.58% จากช่วงเดียวกันปีก่อน



จำนวนลูกจ้าง

ตามประเภทอุตสาหกรรม 5 อันดับแรก



ที่มา : สำนักงานสถิติการและคุ้มครองแรงงานจังหวัด

6. สถานประกอบการในระบบประกันสังคมคงเหลือ

สถานประกอบการ 12,460 แห่ง

- ลดลง 0.02% จากเดือนที่ผ่านมา
- เพิ่มขึ้น 2.76% จากช่วงเดียวกันของปีก่อน

ผู้ประกันตน 683,807 คน

- ลดลง 0.34% จากเดือนที่ผ่านมา
- เพิ่มขึ้น 3.21% จากช่วงเดียวกันของปีก่อน

มาตรา	เม.ย. 66	พ.ค. 65	พ.ค. 66	ช่วงเดียวกันเดือนก่อน	ช่วงเดียวกันปีก่อน
ม.33 (คน)	477,629	453,962	475,349	-0.48	4.71
ม.39 (คน)	38,640	39,802	38,524	-0.30	-3.21
ม.40 (คน)	169,843	168,766	169,934	0.05	0.69

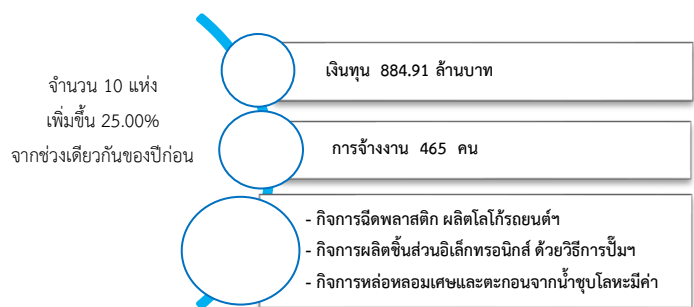
ที่มา : กอวิจัยและพัฒนา สำนักงานประกันสังคม (www.sso.go.th)

จำนวนแรงงานต่างด้าวในระบบประกันสังคมคงเหลือ

- สถานประกอบการ จำนวน 5,317 แห่ง
- ผู้ประกันตน จำนวน 195,747 คน

ที่มา : สำนักงานประกันสังคมจังหวัด

7. โรงงานอุตสาหกรรมที่ได้รับอนุญาตให้ประกอบกิจการใหม่



ที่มา : กรมโรงงานอุตสาหกรรม