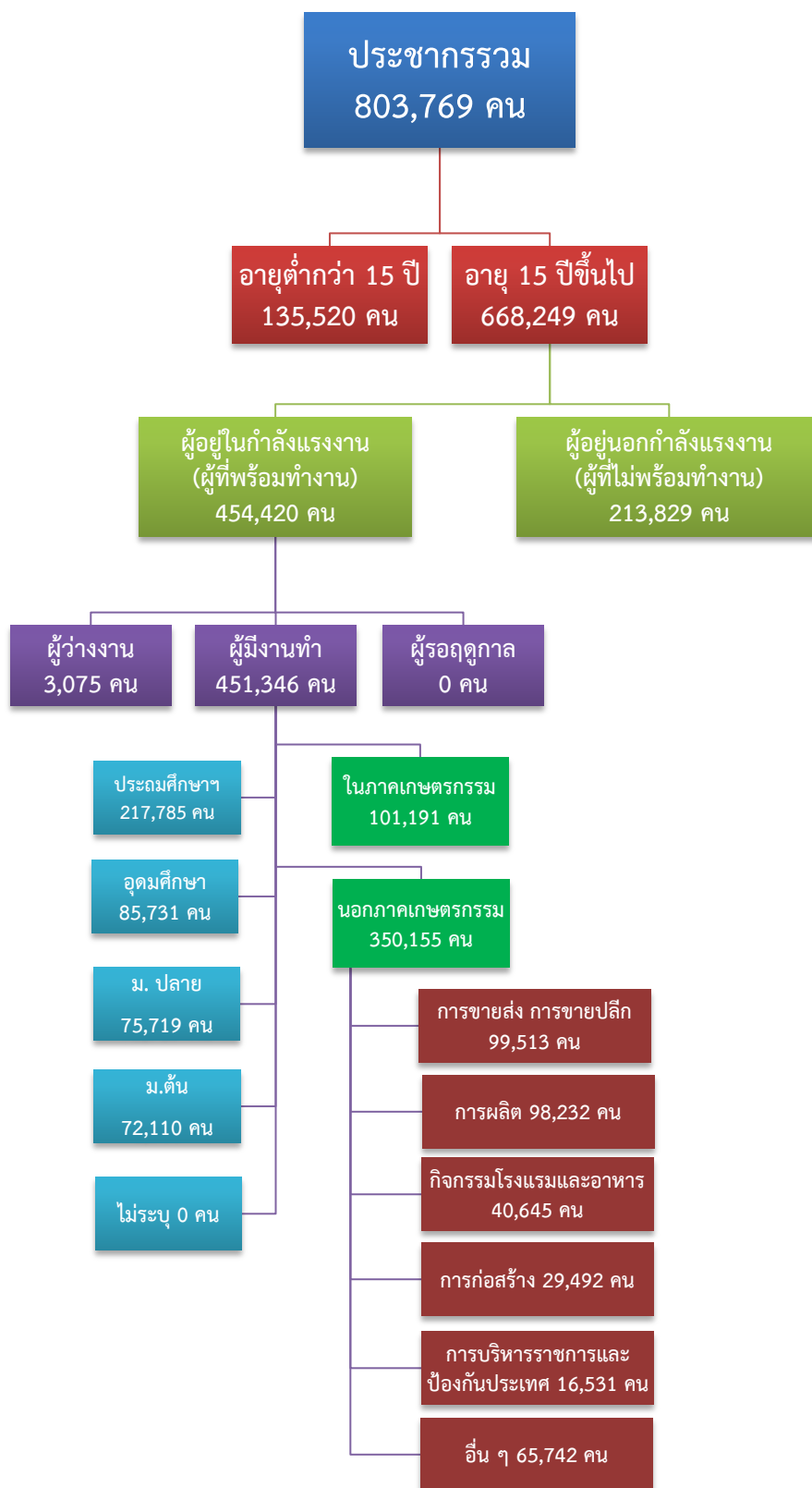


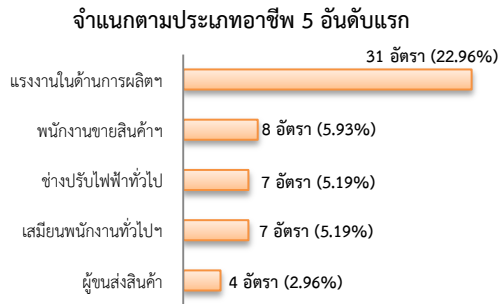
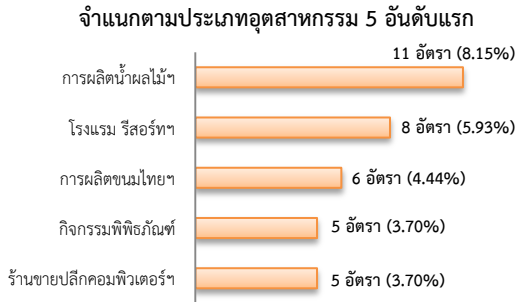
ข้อมูลสถานการณ์ด้านแรงงาน จังหวัดราชบุรี เดือนกันยายน 2562

1. ข้อมูลการทำงานของประชากร ไตรมาส 2/2562

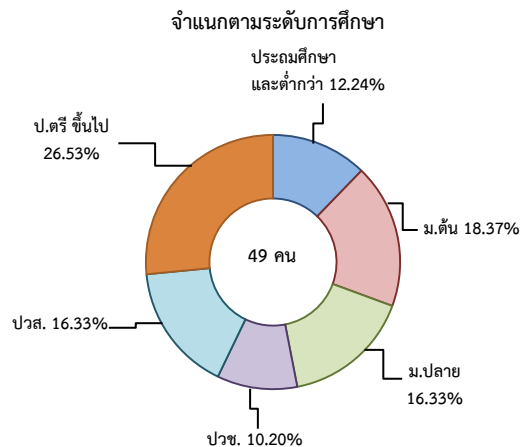
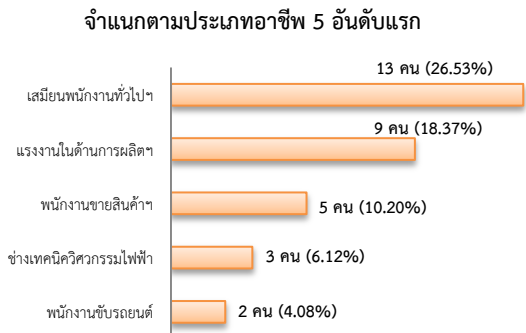


2. การให้บริการจัดหางานของรัฐ

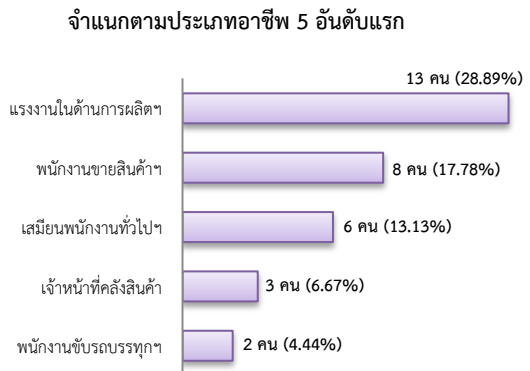
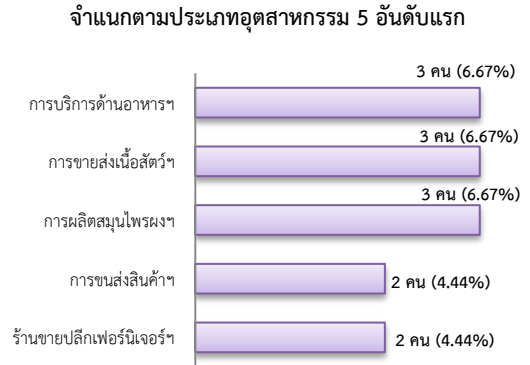
- ตำแหน่งงาน 135 อัตรา ลดลง 9.40% จากช่วงเดียวกันปีก่อน



- ผู้สมัครงาน (รวมทุกการให้บริการ) 49 คน ลดลง 28.99% จากช่วงเดียวกันปีก่อน



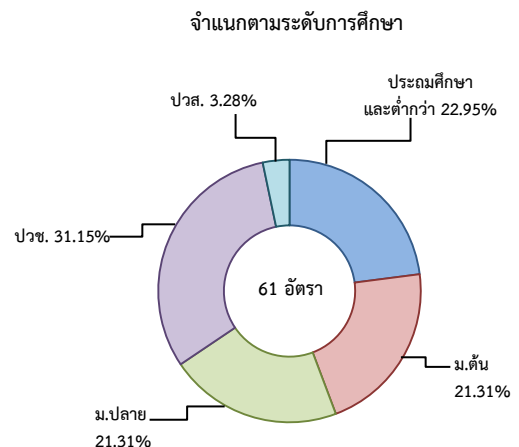
- การบรรจุงาน 45 คน เพิ่มขึ้น 12.50% จากช่วงเดียวกันปีก่อน



3. ความต้องการแรงงานใน 10 อุตสาหกรรมเป้าหมาย

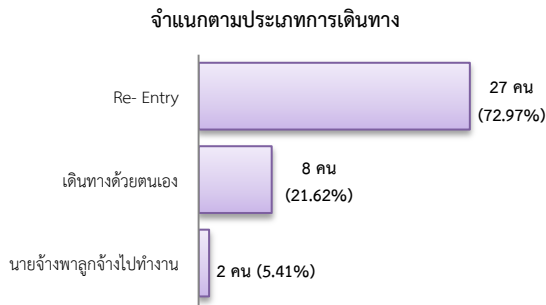
มีจำนวน 61 อัตรา

- การแปรรูปอาหาร 62.30%
- การท่องเที่ยวฯ 18.03%
- ยานยนต์สมัยใหม่ 8.20%
- การเกษตรและเทคโนโลยีชีวภาพ 6.56%
- ดิจิทัล 1.64%
- การบินและโลจิสติกส์ 1.64%
- อิเล็กทรอนิกส์อัจฉริยะ 1.64%

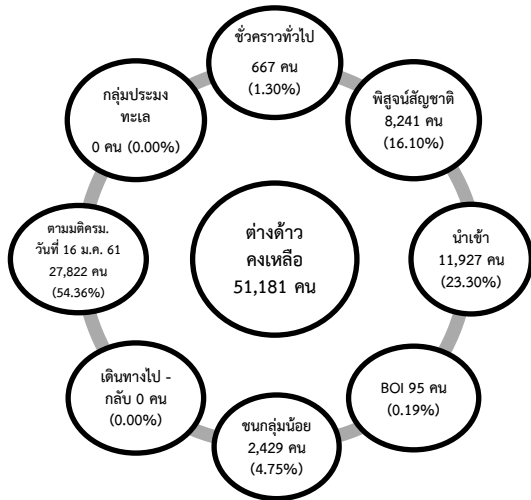


4. การเดินทางไปทำงานในต่างประเทศ

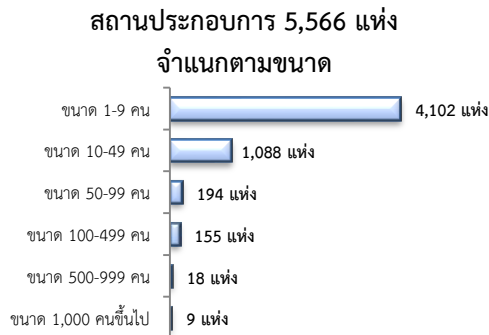
จำนวน 37 คน เพิ่มขึ้น 42.31% จากช่วงเดียวกันปีก่อน



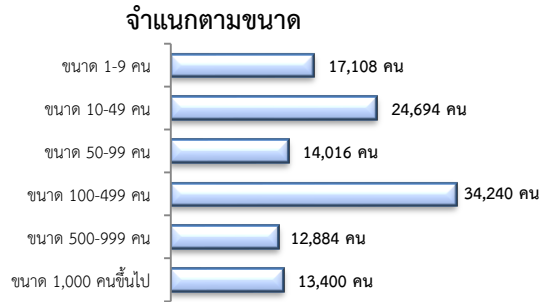
5. การทำงานของคนต่างด้าว



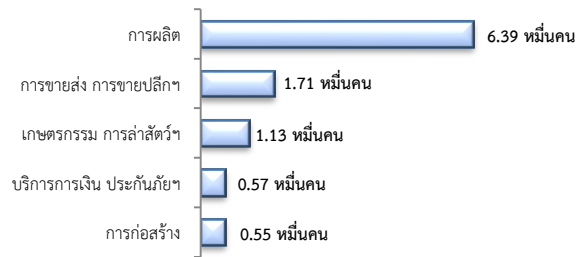
6. จำนวนสถานประกอบการและลูกจ้าง



การจ้างงาน 116,342 คน



การจ้างงานตามประเภทอุตสาหกรรม 5 อันดับแรก



ที่มา : สำนักงานสวัสดิการและคุ้มครองแรงงานจังหวัด

7. สถานประกอบการในระบบประกันสังคมคงเหลือ

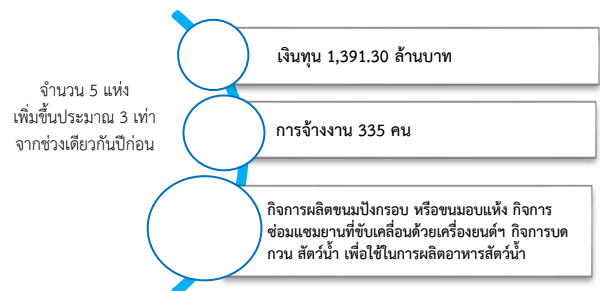


จำนวนแรงงานต่างด้าวในระบบประกันสังคมคงเหลือ

- สถานประกอบการ จำนวน 1,058 แห่ง
- ผู้ประกันตน จำนวน 24,700 คน

ที่มา : สำนักงานประกันสังคมจังหวัด

8. โรงงานอุตสาหกรรมที่ได้รับอนุญาตให้ประกอบกิจการใหม่



ที่มา : กรมโรงงานอุตสาหกรรม