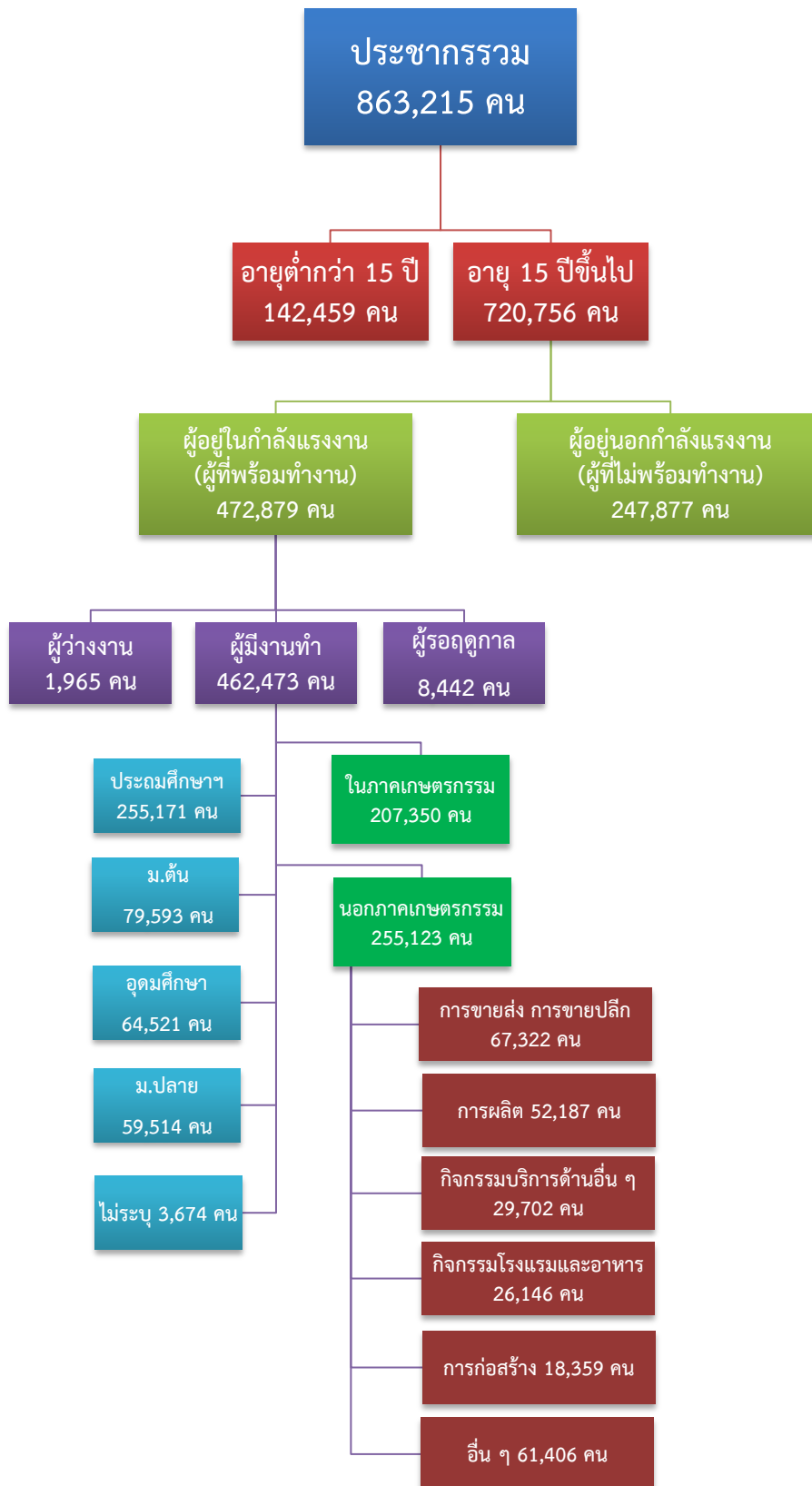


ข้อมูลสถานการณ์ด้านแรงงาน จังหวัดสุพรรณบุรี เดือนมิถุนายน 2562

1. ข้อมูลการทำงานของประชากร ไตรมาส 2/2562

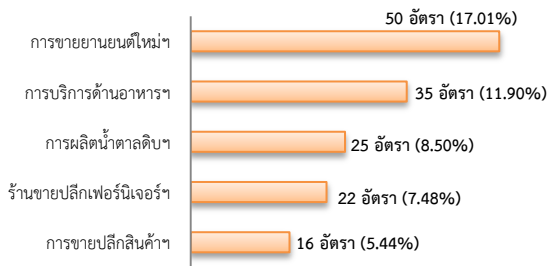


ที่มา : สำนักงานสถิติแห่งชาติ

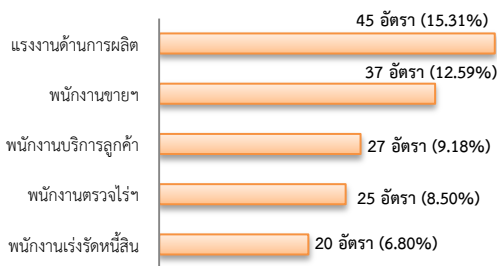
2. การให้บริการจัดหางานของรัฐ

- ตำแหน่งงาน 294 อัตรา เพิ่มขึ้น 46.27% จากช่วงเดียวกันปีก่อน

จำแนกตามประเภทอุตสาหกรรม 5 อันดับแรก

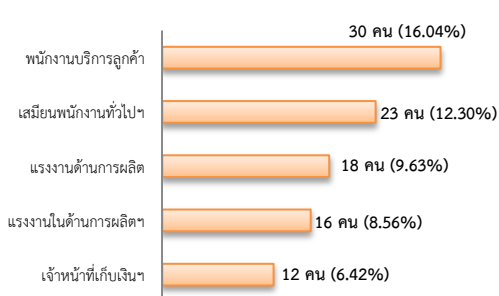


จำแนกตามประเภทอาชีพ 5 อันดับแรก

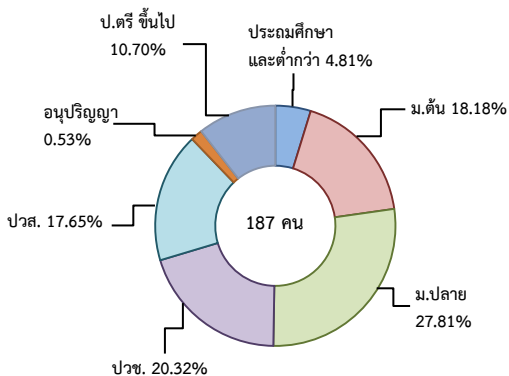


- ผู้สมัครงาน (รวมทุกการให้บริการ) 187 คน เพิ่มขึ้น 34.53% จากช่วงเดียวกันปีก่อน

จำแนกตามประเภทอาชีพ 5 อันดับแรก

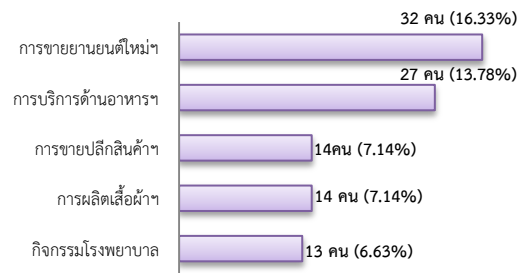


จำแนกตามระดับการศึกษา

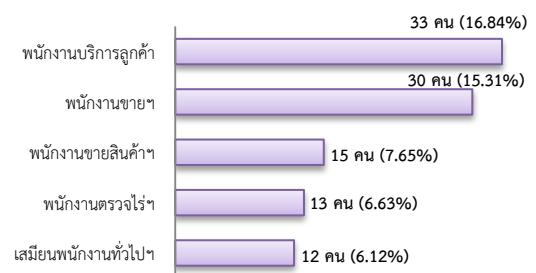


- การบรรจุงาน 196 คน เพิ่มขึ้น 58.06% จากช่วงเดียวกันปีก่อน

จำแนกตามประเภทอุตสาหกรรม 5 อันดับแรก



จำแนกตามประเภทอาชีพ 5 อันดับแรก

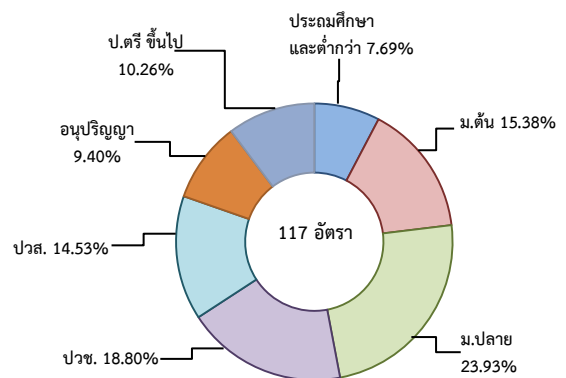


3. ความต้องการแรงงานใน 10 อุตสาหกรรมเป้าหมาย

มีจำนวน 117 อัตรา

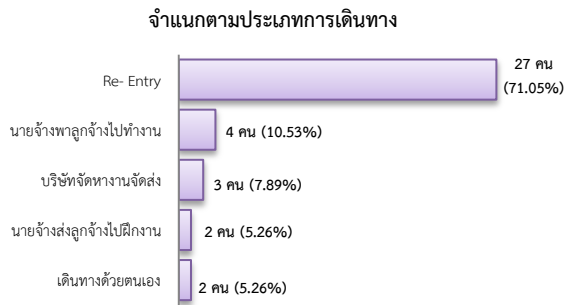
- การแปรรูปอาหาร 47.01%
- การท่องเที่ยว 33.33%
- อิเล็กทรอนิกส์อัจฉริยะ 9.40%
- การแพทย์ครบวงจร 7.69%
- ยานยนต์สมัยใหม่ 2.56%

จำแนกตามระดับการศึกษา

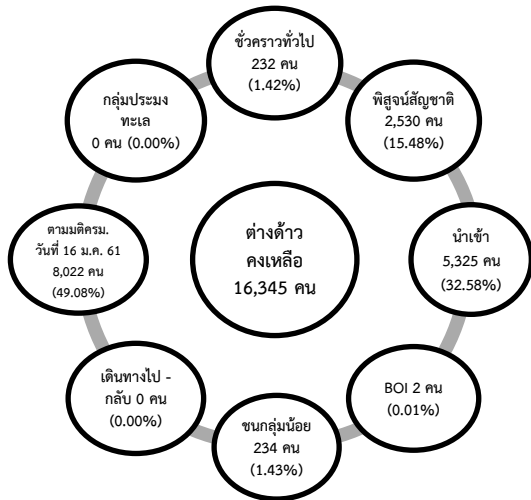


4. การเดินทางไปทำงานในต่างประเทศ

จำนวน 38 คน เพิ่มขึ้น 18.75% จากช่วงเดียวกันปีก่อน



5. การทำงานของคนต่างด้าว

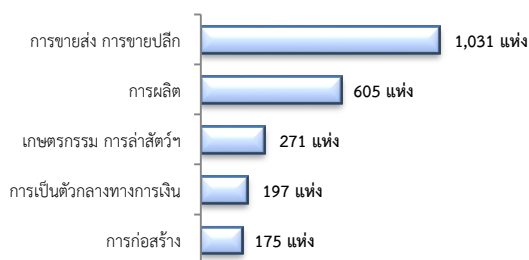


6. จำนวนสถานประกอบการและลูกจ้าง

สถานประกอบการ 2,766 แห่ง

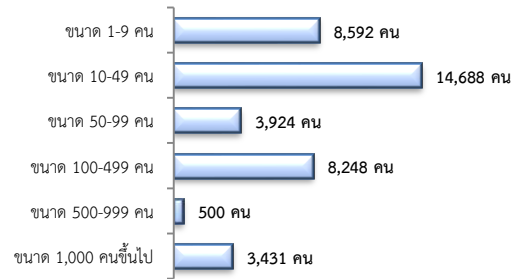


สถานประกอบการตามประเภทอุตสาหกรรม 5 อันดับแรก



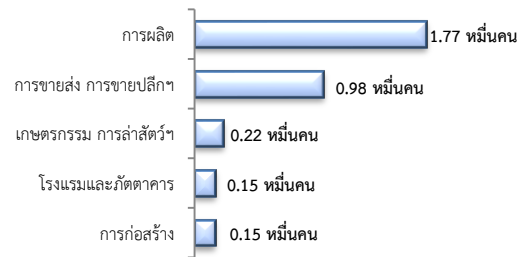
การจ้างงาน 39,383 คน

จำแนกตามขนาด



การจ้างงาน

ตามประเภทอุตสาหกรรม 5 อันดับแรก



ที่มา : สำนักงานสวัสดิการและคุ้มครองแรงงานจังหวัด

7. สถานประกอบการในระบบประกันสังคม

สถานประกอบการ 3,996 แห่ง

ลดลง 1.09% จากช่วงเดียวกันปีก่อน

ผู้ประกันตน 1 แสนคน

เพิ่มขึ้น 3.11% จากช่วงเดียวกันปีก่อน

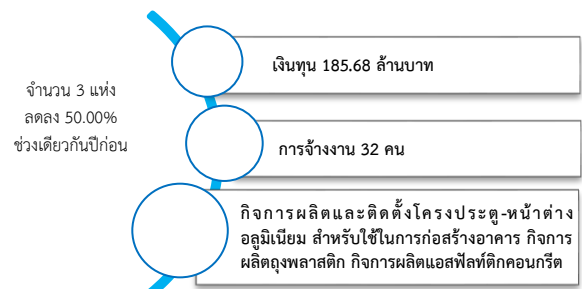
- ม.33 จำนวน 5.16 หมื่นคน
- ม.39 จำนวน 1.27 หมื่นคน
- ม.40 จำนวน 3.60 หมื่นคน

จำนวนแรงงานต่างด้าวในระบบประกันสังคม

- สถานประกอบการ จำนวน 972 แห่ง
- ผู้ประกันตน จำนวน 8,708 คน

ที่มา : สำนักงานประกันสังคมจังหวัด

8. โรงงานอุตสาหกรรมที่ได้รับอนุญาตให้ประกอบกิจการใหม่



ที่มา : กรมโรงงานอุตสาหกรรม