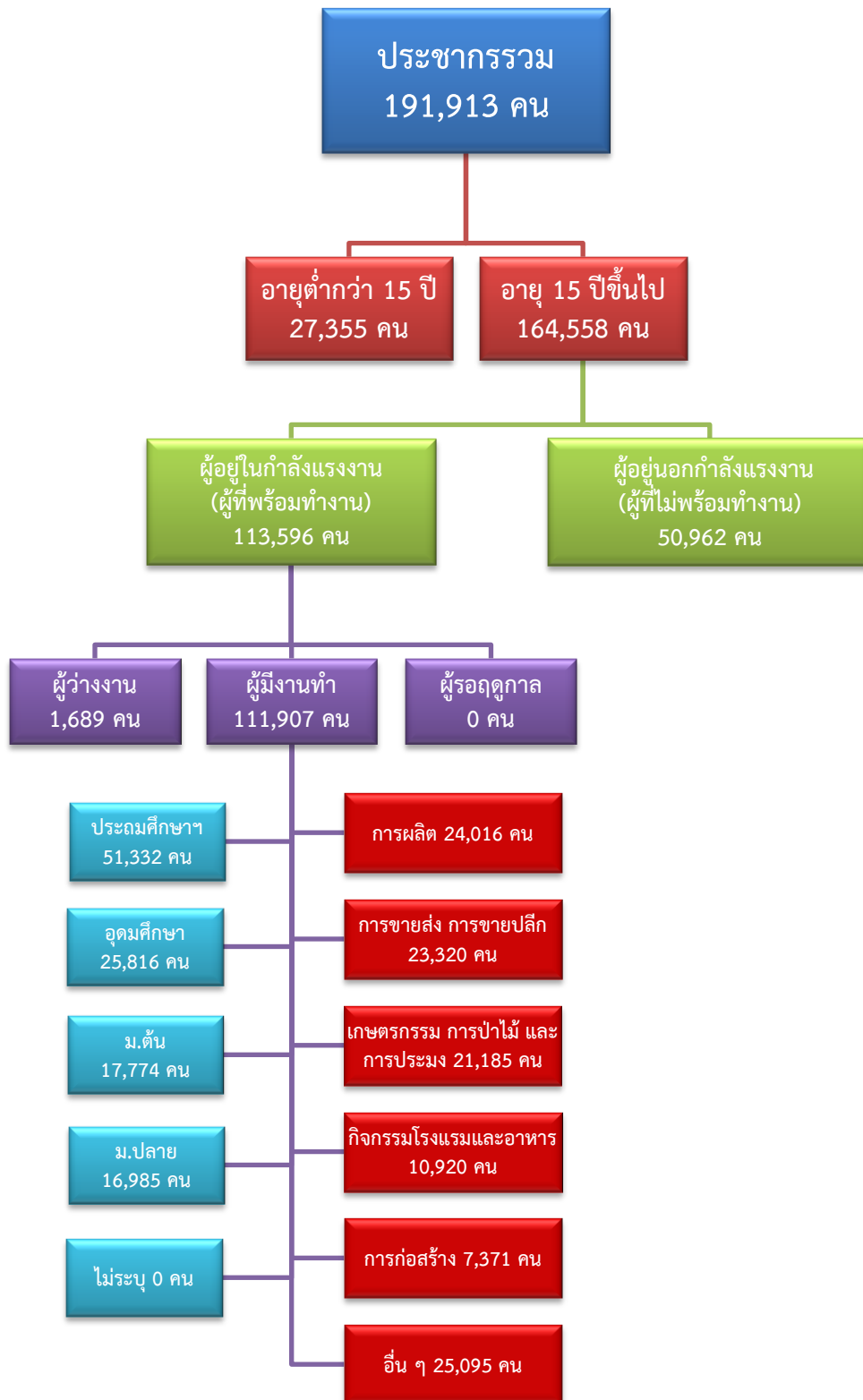


ข้อมูลสถานการณ์ด้านแรงงาน จังหวัดสมุทรสงคราม เดือนมิถุนายน 2564

1. ข้อมูลการทำงานของประชากร ไตรมาส 1/2564



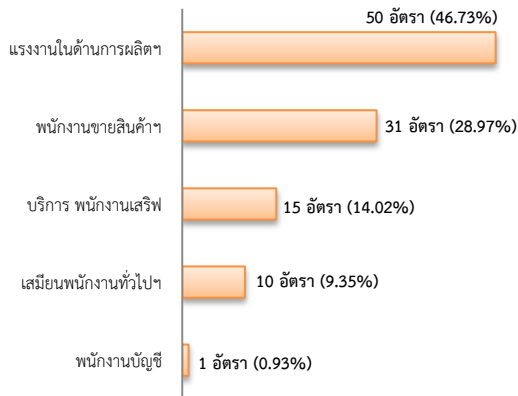
ที่มา : สำนักงานสถิติแห่งชาติ

2. การให้บริการจัดหางานของรัฐ

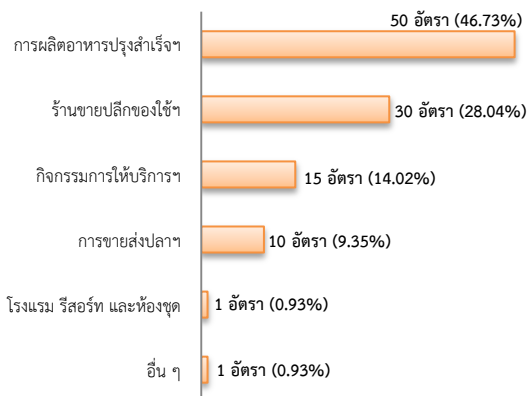
ตำแหน่งงาน 107 อัตรา

- เพิ่มขึ้น ประมาณ 6 เท่า จากเดือนที่ผ่านมา
- ลดลง 55.42% จากช่วงเดียวกันปีก่อน

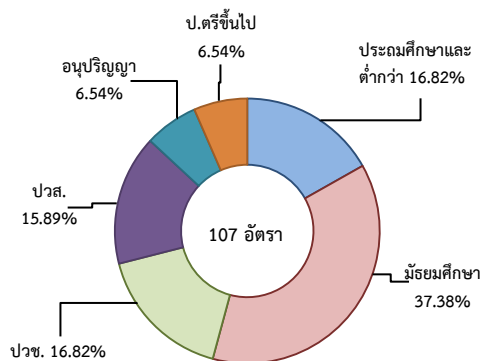
จำแนกตามประเภทอาชีพ 5 อันดับแรก



จำแนกตามประเภทอุตสาหกรรม 5 อันดับแรก



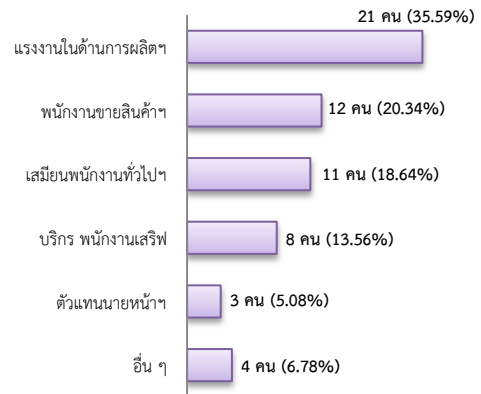
จำแนกตามระดับการศึกษา



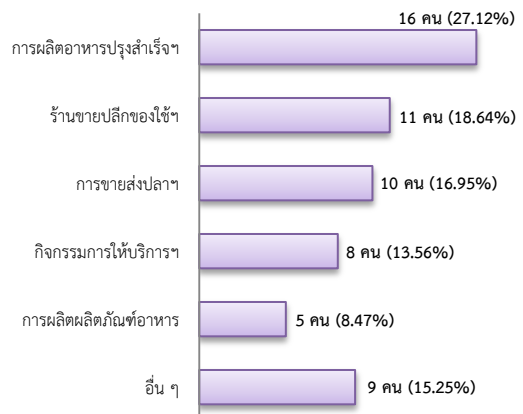
การบรรจุงาน 59 คน

- เพิ่มขึ้น 55.26% จากเดือนที่ผ่านมา
- ลดลง 55.64% จากช่วงเดียวกันปีก่อน

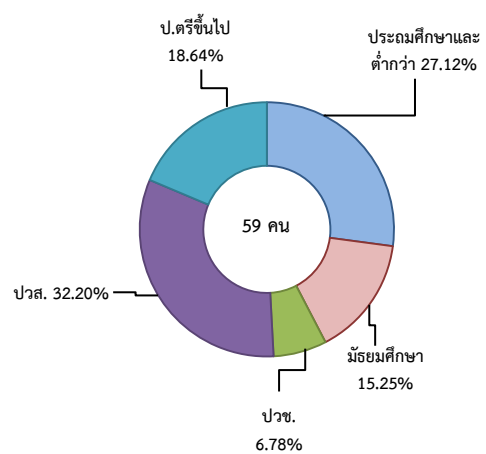
จำแนกตามประเภทอาชีพ 5 อันดับแรก



จำแนกตามประเภทอุตสาหกรรม 5 อันดับแรก



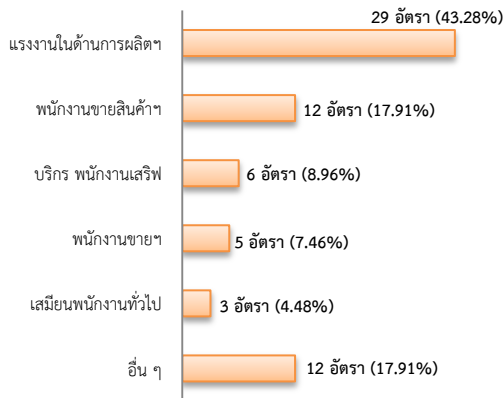
จำแนกตามระดับการศึกษา



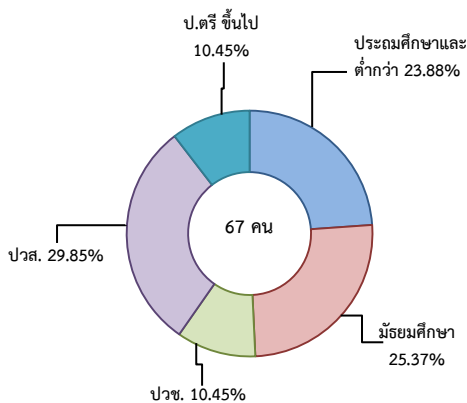
ผู้สมัครงาน (รวมทุกการให้บริการ) 67 คน

- ลดลง 21.18% จากเดือนที่ผ่านมา
- ลดลง 26.37% จากช่วงเดียวกันปีก่อน

จำแนกตามประเภทอาชีพ 5 อันดับแรก



จำแนกตามระดับการศึกษา



ความต้องการแรงงานใน 10 อุตสาหกรรมเป้าหมาย

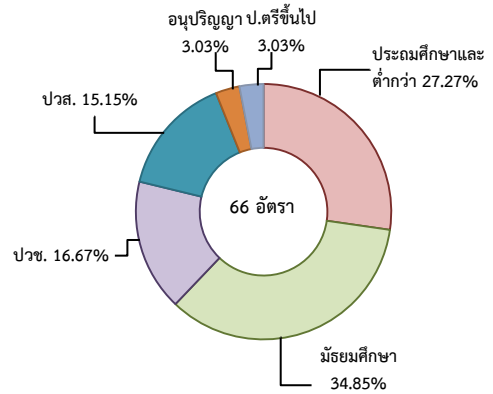
มีจำนวน 66 อัตรา

- เพิ่มขึ้น ประมาณ 5 เท่า จากเดือนที่ผ่านมา
- ลดลง 2.94% จากช่วงเดียวกันปีก่อน

10 อุตสาหกรรมเป้าหมาย ที่มีความต้องการ

- การแปรรูปอาหาร 75.76%
- การท่องเที่ยวกลุ่มรายได้ฯ 24.24%

จำแนกตามระดับการศึกษา



ที่มา : ระบบบริหารจัดการงานในประเทศผ่านระบบอิเล็กทรอนิกส์ (e-Service) กรมการจัดหางาน

3. การเดินทางไปทำงานในต่างประเทศ จำนวน 4 คน

- เพิ่มขึ้น ประมาณ 3 เท่า จากเดือนที่ผ่านมา
- ลดลง 20.00% จากช่วงเดียวกันปีก่อน

| จำแนกตามประเภทการเดินทาง | จำนวน | ร้อยละ |
|-----------------------------|----------|---------------|
| - เดินทางด้วยตนเอง | 0 | 0.00 |
| - กรมการจัดหางานจัดส่ง | 0 | 0.00 |
| - นายจ้างพาลูกจ้างไปทำงาน | 2 | 50.00 |
| - นายจ้างส่งลูกจ้างไปฝึกงาน | 0 | 0.00 |
| - บริษัทจัดหางานจัดส่ง | 0 | 0.00 |
| - RE-ENTRY | 2 | 50.00 |
| รวม | 4 | 100.00 |

ที่มา : กองบริหารแรงงานไทยไปต่างประเทศ

4. การทำงานของคนต่างด้าวคงเหลือ

จำนวน 12,504 คน

- ลดลง 0.18% จากเดือนที่ผ่านมา
- ลดลง 18.04% จากช่วงเดียวกันปีก่อน

จำแนกตามการอนุญาต ดังนี้

- ชั่วคราวทั่วไป 41 คน - พิสูจน์สัญชาติ - คน
- นำเข้า 1,350 คน
- มติกรม.วันที่ 20 ส.ค.62 9,022 คน
- BOI - คน - ชนกลุ่มน้อย 326 คน
- มติกรม.วันที่ 4 ส.ค. 63 468 คน
- มติกรม.วันที่ 29 ธ.ค.63 1,297 คน

ที่มา : สำนักงานจัดหางานจังหวัด

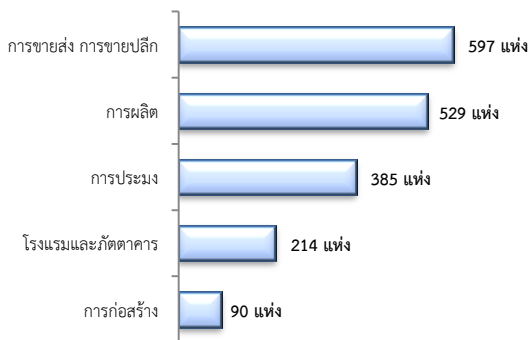
5. จำนวนสถานประกอบการและลูกจ้าง คงเหลือ

สถานประกอบการ 2,162 แห่ง

- เพิ่มขึ้น 0.09% จากเดือนที่ผ่านมา
- เพิ่มขึ้น 2.46% จากช่วงเดียวกันปีก่อน

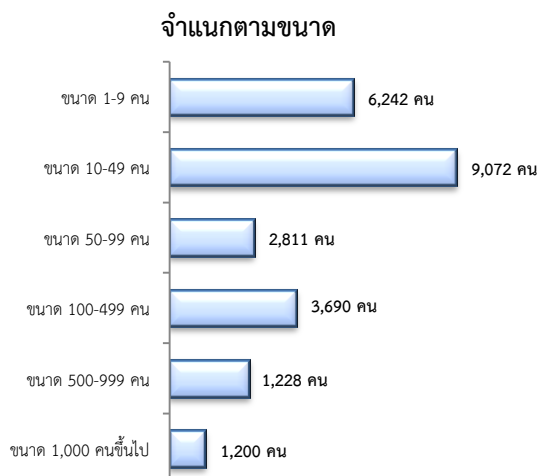


สถานประกอบการ
ตามประเภทอุตสาหกรรม 5 อันดับแรก

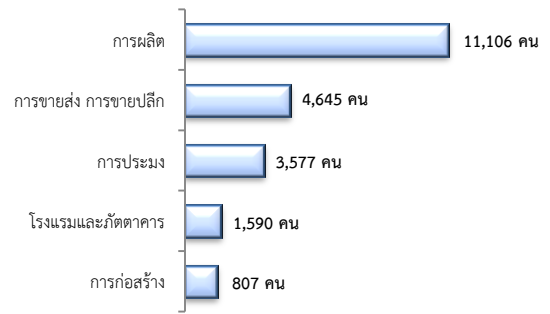


การจ้างงาน 24,243 คน

- ลดลง 1.86% จากเดือนที่ผ่านมา
- ลดลง 2.59% จากช่วงเดียวกันปีก่อน



การจ้างงาน
ตามประเภทอุตสาหกรรม 5 อันดับแรก



ที่มา : สำนักงานสวัสดิการและคุ้มครองแรงงานจังหวัด

6. สถานประกอบการในระบบประกันสังคมคงเหลือ

สถานประกอบการ 1,560 แห่ง

- ลดลง 0.13% จากเดือนที่ผ่านมา
- ลดลง 1.02% จากช่วงเดียวกันปีก่อน

ผู้ประกันตน 45,180 คน

- เพิ่มขึ้น 0.23% จากเดือนที่ผ่านมา
- เพิ่มขึ้น 1.72% จากช่วงเดียวกันปีก่อน

| มาตรา | พ.ค. | มิ.ย. | มิ.ย. | จากเดือนก่อน | จากช่วงเดียวกันปีก่อน |
|-----------|--------|--------|--------|--------------|-----------------------|
| ม.33 (คน) | 64 | 63 | 64 | 0.09 | -2.07 |
| ม.39 (คน) | 5,261 | 4,992 | 5,298 | 0.70 | 6.13 |
| ม.40 (คน) | 18,725 | 17,870 | 18,772 | 0.25 | 5.05 |

ที่มา : กองวิจัยและพัฒนา สำนักงานประกันสังคม (www.sso.go.th)

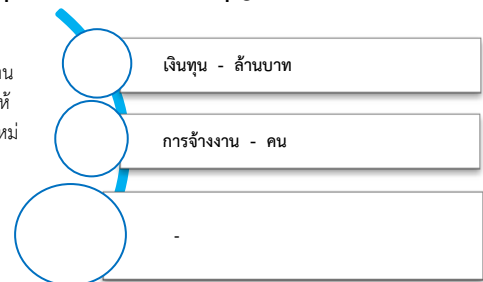
จำนวนแรงงานต่างด้าวในระบบประกันสังคมคงเหลือ

- สถานประกอบการ จำนวน 607 แห่ง
- ผู้ประกันตน จำนวน 5,714 คน

ที่มา : กองวิจัยและพัฒนา สำนักงานประกันสังคม (www.sso.go.th)

8. โรงงานอุตสาหกรรมที่ได้รับอนุญาตให้ประกอบกิจการใหม่

ไม่มีจำนวนโรงงานที่ได้รับอนุญาตให้ประกอบกิจการใหม่



ที่มา : กรมโรงงานอุตสาหกรรม