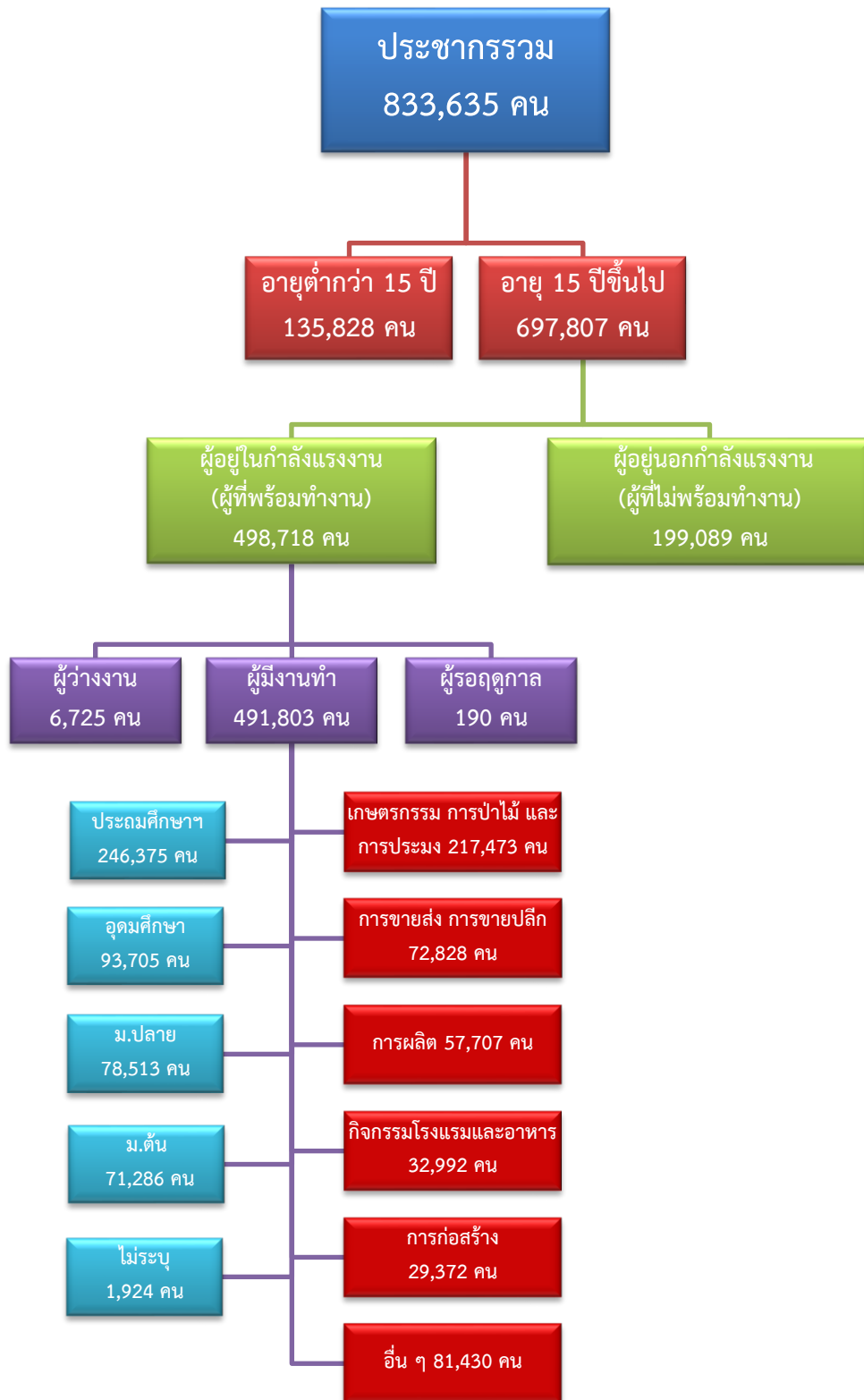


ข้อมูลสถานการณ์ด้านแรงงาน จังหวัดกาญจนบุรี เดือนมิถุนายน 2566

1. ข้อมูลการทำงานของประชากร ไตรมาส 1/2566



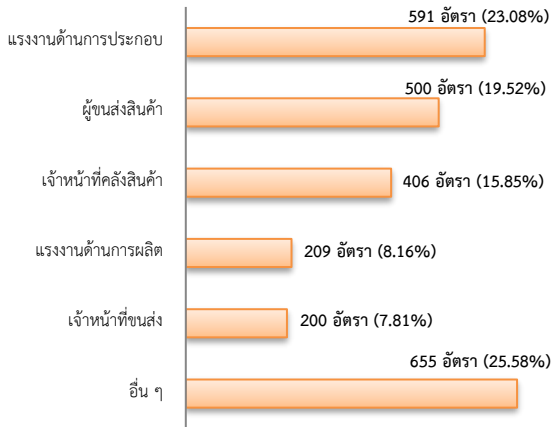
ที่มา : สำนักงานสถิติแห่งชาติ

2. การให้บริการจัดหางานของรัฐ

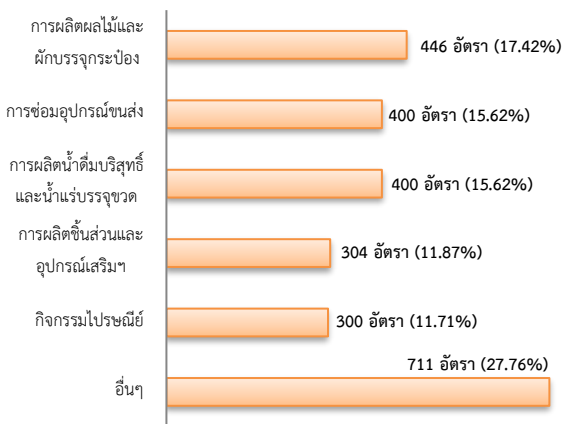
ตำแหน่งงาน 2,561 อัตรา

- เพิ่มขึ้น 63.75% จากเดือนที่ผ่านมา
- เพิ่มขึ้น ประมาณ 2 เท่า จากช่วงเดียวกันของปีก่อน

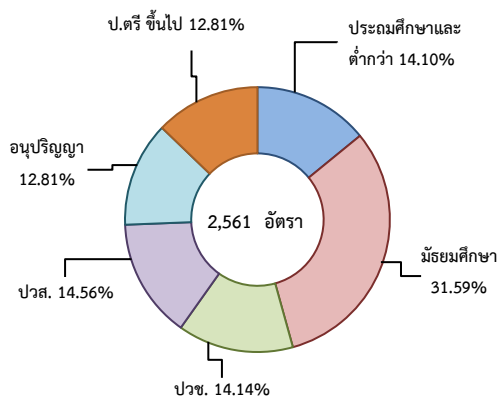
จำแนกตามประเภทอาชีพ 5 อันดับแรก



จำแนกตามประเภทอุตสาหกรรม 5 อันดับแรก



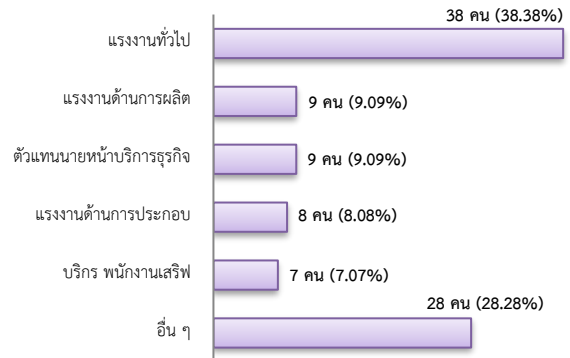
จำแนกตามระดับการศึกษา



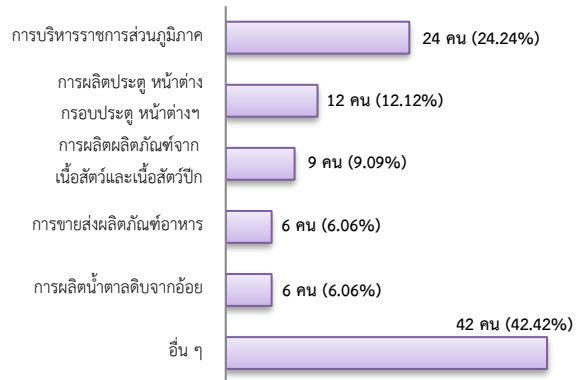
การบรรจุงาน 99 คน

- ลดลง 1.00% จากเดือนที่ผ่านมา
- ลดลง 22.66% จากช่วงเดียวกันของปีก่อน

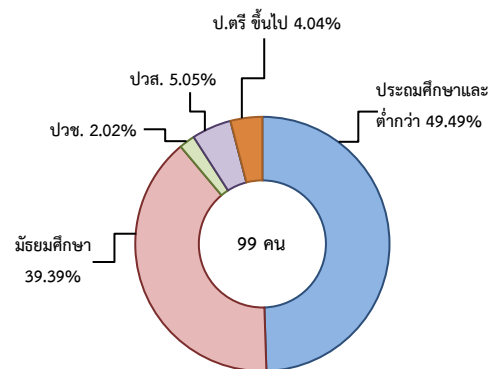
จำแนกตามประเภทอาชีพ 5 อันดับแรก



จำแนกตามประเภทอุตสาหกรรม 5 อันดับแรก



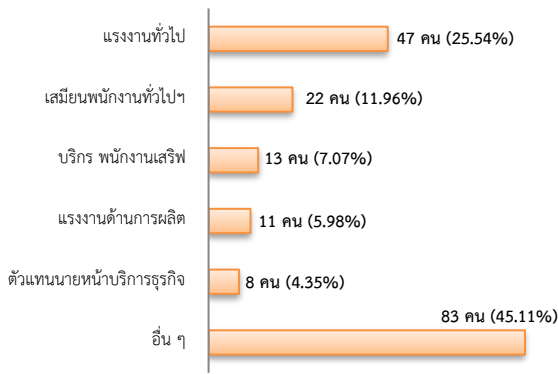
จำแนกตามระดับการศึกษา



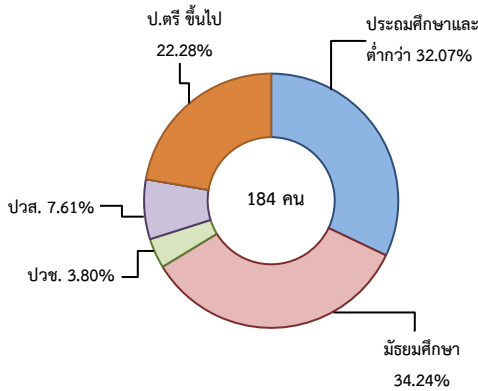
ผู้สมัครงาน (รวมทุกการให้บริการ) 184 คน

- เพิ่มขึ้น 11.52% จากเดือนที่ผ่านมา
- เพิ่มขึ้น 91.67% จากช่วงเดียวกันของปีก่อน

จำแนกตามประเภทอาชีพ 5 อันดับแรก



จำแนกตามระดับการศึกษา



ความต้องการแรงงานใน 10 อุตสาหกรรมเป้าหมาย

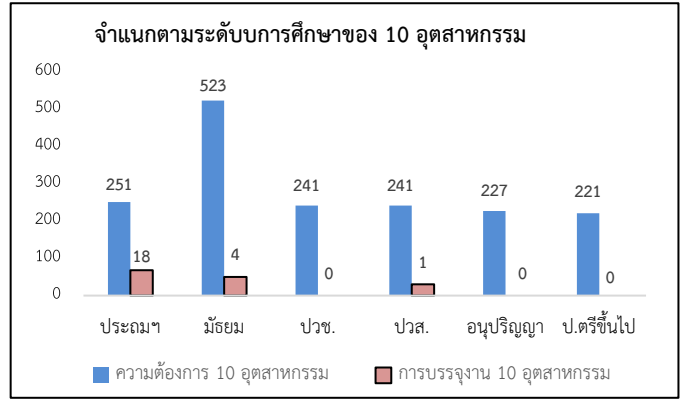
มีจำนวน 1,704 อัตรา

- เพิ่มขึ้น 75.13% จากเดือนที่ผ่านมา
- เพิ่มขึ้น ประมาณ 5 เท่า จากช่วงเดียวกันของปีก่อน

10 อุตสาหกรรมเป้าหมาย ความต้องการแรงงาน

เปรียบเทียบกับการบรรจุงาน

10 อุตสาหกรรมเป้าหมาย	ความต้องการ การแรงงาน	การบรรจุงาน
- ยานยนต์สมัยใหม่	17.84	0.00
- อิเล็กทรอนิกส์อัจฉริยะ	0.00	0.00
- การท่องเที่ยวกลุ่มรายได้ดี	2.11	0.00
- การเกษตรและเทคโนโลยีชีวภาพ	0.94	4.35
- การแปรรูปอาหาร	61.21	82.61
- หุ่นยนต์เพื่อการอุตสาหกรรม	0.00	0.00
- การบินและโลจิสติกส์	17.84	4.35
- เชื้อเพลิงชีวภาพและเคมีชีวภาพ	0.00	4.35
- ดิจิทัล	0.00	0.00
- การแพทย์ครบวงจร	0.06	4.35
รวม	100.00	100.00



ที่มา : ระบบให้บริการประชาชน (e-service.doe.go.th) ผ่านระบบ Single Sign On ของกรมการจัดหางาน

3. การเดินทางไปทำงานในต่างประเทศ จำนวน 22 คน

- ลดลง 15.38% จากเดือนที่ผ่านมา
- ลดลง 24.14% จากช่วงเดียวกันของปีก่อน

จำแนกตามประเภทการเดินทาง	จำนวน	ร้อยละ
- เดินทางด้วยตนเอง	1	4.55
- กรมการจัดหางานจัดส่ง	2	9.09
- นายจ้างพาลูกจ้างไปทำงาน	1	4.55
- นายจ้างส่งลูกจ้างไปฝึกงาน	0	0.00
- บริษัทจัดหางานจัดส่ง	9	40.91
- RE-ENTRY	9	40.91
รวม	22	100.00

ที่มา : กองบริหารแรงงานไทยไปต่างประเทศ

4. การทำงานของคนต่างด้าวคงเหลือ

จำนวน 31,191 คน

- เพิ่มขึ้น 0.95% จากเดือนที่ผ่านมา
- เพิ่มขึ้น 5.73% จากช่วงเดียวกันของปีก่อน

จำแนกตามการอนุญาต ดังนี้

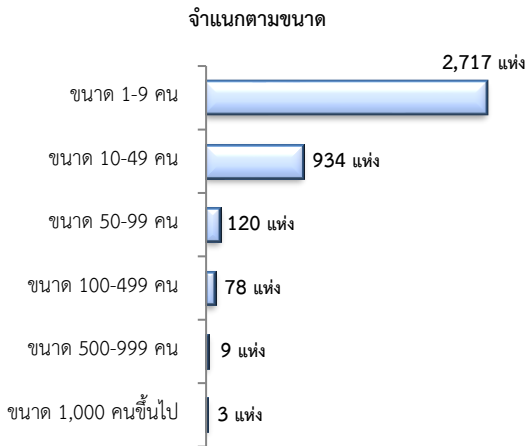
- ทั่วไป 208 คน
- นำเข้าตาม MOU 9,735 คน
- ส่งเสริมการลงทุน (BOI) 0 คน
- ชนกลุ่มน้อย 3,410 คน
- มติครม.วันที่ 7 ก.พ. 2566 17,838 คน

ที่มา : สำนักบริหารแรงงานต่างด้าว

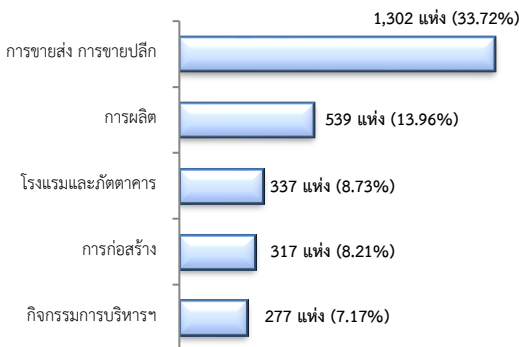
5. จำนวนสถานประกอบการและลูกจ้างคงเหลือ

สถานประกอบการ 3,861 แห่ง

- เพิ่มขึ้น 0.29% จากเดือนที่ผ่านมา
- เพิ่มขึ้น 3.35% จากช่วงเดียวกันของปีก่อน

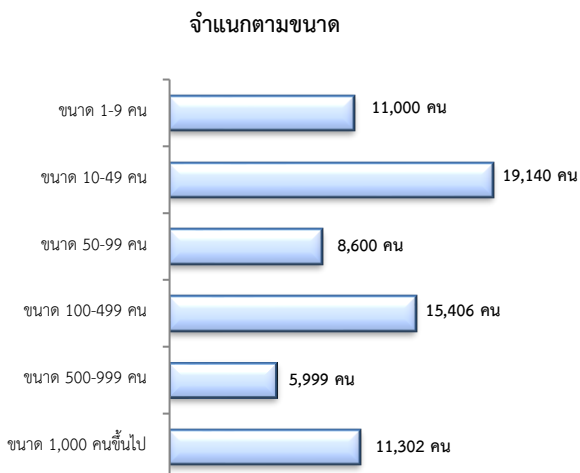


สถานประกอบการ ตามประเภทอุตสาหกรรม 5 อันดับแรก



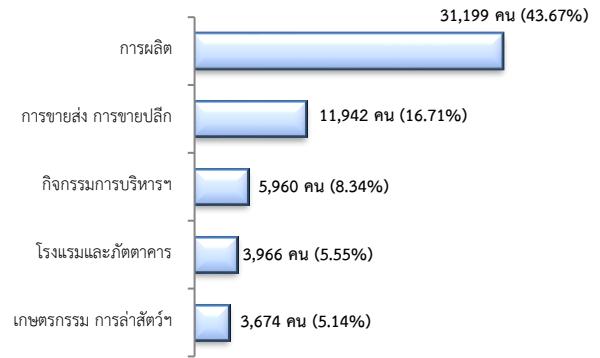
จำนวนลูกจ้าง 71,447 คน

- เพิ่มขึ้น 0.55% จากเดือนที่ผ่านมา
- เพิ่มขึ้น 2.38% จากช่วงเดียวกันของปีก่อน



จำนวนลูกจ้าง

ตามประเภทอุตสาหกรรม 5 อันดับแรก



ที่มา : สำนักงานสถิติและคุ้มครองแรงงานจังหวัด

6. สถานประกอบการในระบบประกันสังคมคงเหลือ

สถานประกอบการ 3,362 แห่ง

- เพิ่มขึ้น 0.24% จากเดือนที่ผ่านมา
- เพิ่มขึ้น 3.10% จากช่วงเดียวกันของปีก่อน

ผู้ประกันตน 325,737 คน

- เพิ่มขึ้น 0.06% จากเดือนที่ผ่านมา
- เพิ่มขึ้น 0.60% จากช่วงเดียวกันของปีก่อน

มาตรา	พ.ค.	มิ.ย.	มิ.ย.	ช่วงเดียวกัน	ช่วงเดียวกัน
	66	65	66	เดือนก่อน	ปีก่อน
ม.33 (คน)	71,533	70,166	71,713	0.25	2.20
ม.39 (คน)	12,422	12,839	12,394	-0.23	-3.47
ม.40 (คน)	241,582	240,784	241,630	0.02	0.35

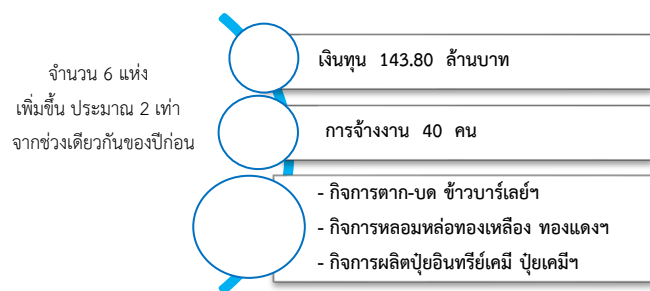
ที่มา : กองวิจัยและพัฒนา สำนักงานประกันสังคม (www.sso.go.th)

จำนวนแรงงานต่างด้าวในระบบประกันสังคมคงเหลือ

- สถานประกอบการ จำนวน 630 แห่ง
- ผู้ประกันตน จำนวน 17,493 คน

ที่มา : สำนักงานประกันสังคมจังหวัด

7. โรงงานอุตสาหกรรมที่ได้รับอนุญาตให้ประกอบกิจการใหม่



ที่มา : กรมโรงงานอุตสาหกรรม