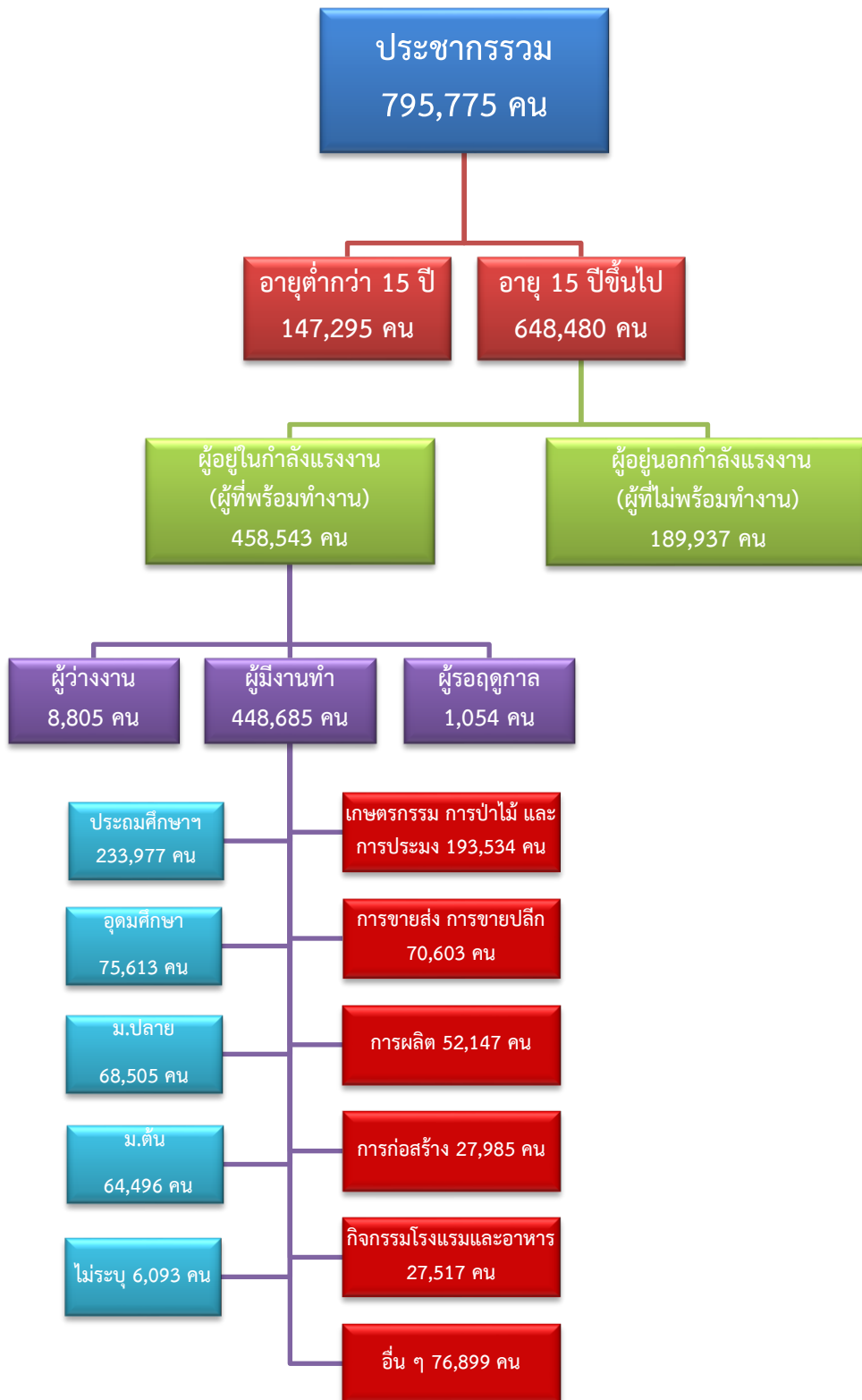


ข้อมูลสถานการณ์ด้านแรงงาน จังหวัดกาญจนบุรี เดือนกุมภาพันธ์ 2564

1. ข้อมูลการทำงานของประชากร ไตรมาส 4/2563

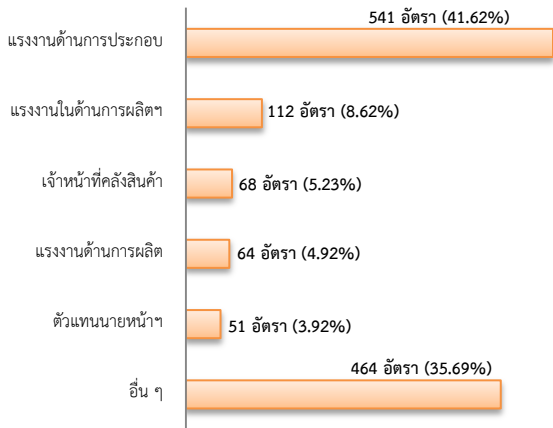


2. การให้บริการจัดหางานของรัฐ

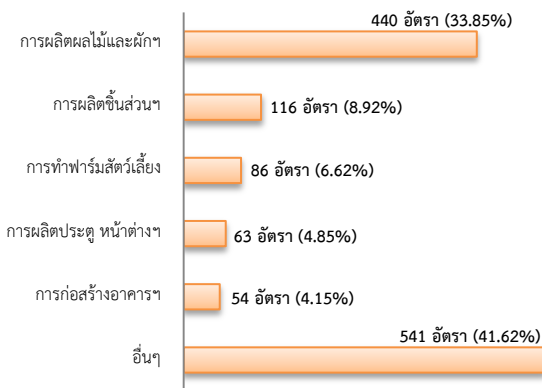
ตำแหน่งงาน 1,300 อัตรา

- เพิ่มขึ้น ประมาณ 1 เท่า จากเดือนที่ผ่านมา
- เพิ่มขึ้น ประมาณ 12 เท่า จากช่วงเดียวกันปีก่อน

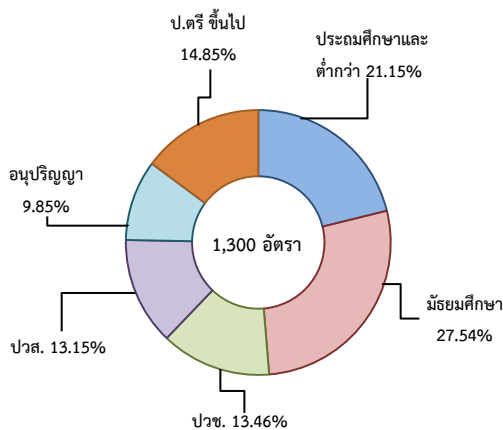
จำแนกตามประเภทอาชีพ 5 อันดับแรก



จำแนกตามประเภทอุตสาหกรรม 5 อันดับแรก



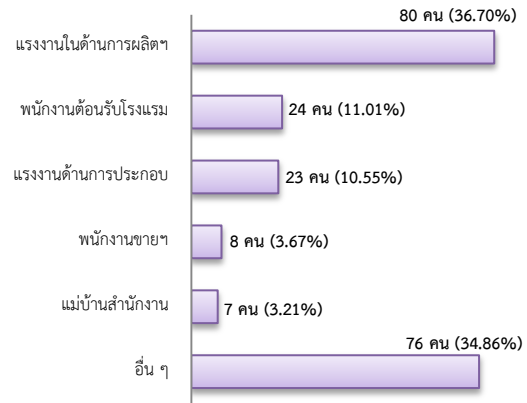
จำแนกตามระดับการศึกษา



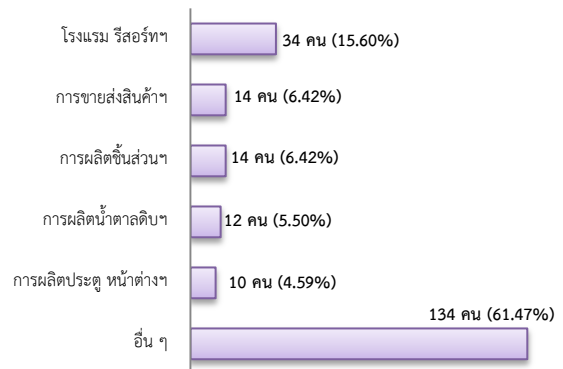
การบรรจุงาน 218 คน

- เพิ่มขึ้น 9.55% จากเดือนที่ผ่านมา
- เพิ่มขึ้น 49.32% จากช่วงเดียวกันปีก่อน

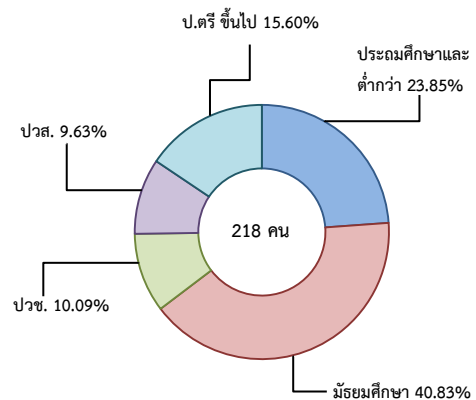
จำแนกตามประเภทอาชีพ 5 อันดับแรก



จำแนกตามประเภทอุตสาหกรรม 5 อันดับแรก



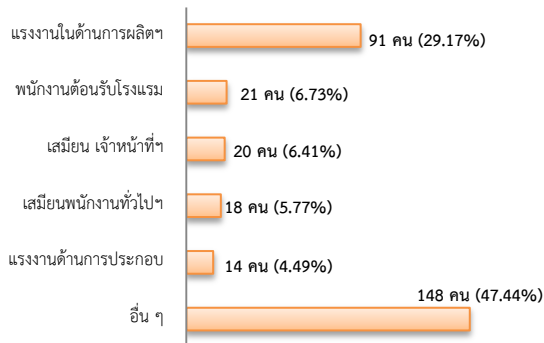
จำแนกตามระดับการศึกษา



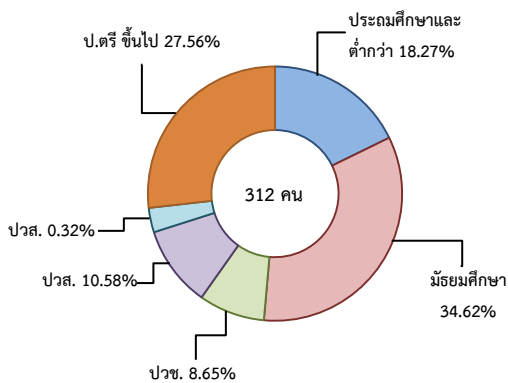
ผู้สมัครงาน (รวมทุกการให้บริการ) 312 คน

- เพิ่มขึ้น 21.88% จากเดือนที่ผ่านมา
- เพิ่มขึ้น 86.83% จากช่วงเดียวกันปีก่อน

จำแนกตามประเภทอาชีพ 5 อันดับแรก



จำแนกตามระดับการศึกษา



ความต้องการแรงงานใน 10 อุตสาหกรรมเป้าหมาย

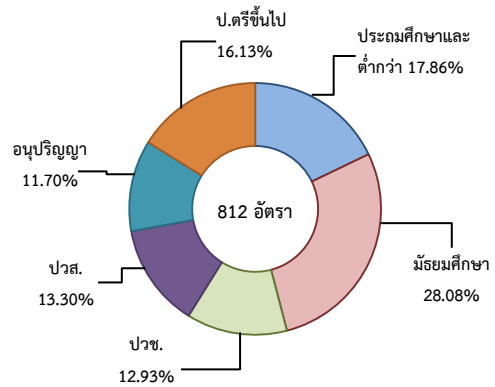
มีจำนวน 812 อัตรา

- เพิ่มขึ้น ประมาณ 6 เท่า จากเดือนที่ผ่านมา
- เพิ่มขึ้น ประมาณ 24 เท่า จากช่วงเดียวกันปีก่อน

10 อุตสาหกรรมเป้าหมาย ที่มีความต้องการ

- การแปรรูปอาหาร 63.30%
- ยานยนต์สมัยใหม่ 14.29%
- การเกษตรและเทคโนโลยีชีวภาพ 10.96%
- การท่องเที่ยวกลุ่มรายได้ฯ 4.43%
- การบินและโลจิสติกส์ 2.71%
- ดิจิทัล 2.59%
- การแพทย์ครบวงจร 1.60%
- เชื้อเพลิงชีวภาพและเคมีชีวภาพ 0.12%

จำแนกตามระดับการศึกษา



ที่มา : ระบบบริการจัดหางานในประเทศผ่านระบบอิเล็กทรอนิกส์ (e-Service) กรมการจัดหางาน

3. การเดินทางไปทำงานในต่างประเทศ จำนวน 9 คน

- ลดลง 35.71% จากเดือนที่ผ่านมา
- ลดลง 65.38% จากช่วงเดียวกันปีก่อน

| จำแนกตามประเภทการเดินทาง | จำนวน | ร้อยละ |
|-----------------------------|----------|---------------|
| - เดินทางด้วยตนเอง | 2 | 22.22 |
| - กรมการจัดหางานจัดส่ง | 0 | 0.00 |
| - นายจ้างพาลูกจ้างไปทำงาน | 0 | 0.00 |
| - นายจ้างส่งลูกจ้างไปฝึกงาน | 0 | 0.00 |
| - บริษัทจัดหางานจัดส่ง | 6 | 66.67 |
| - RE-ENTRY | 1 | 11.11 |
| รวม | 9 | 100.00 |

ที่มา : กองบริหารแรงงานไทยไปต่างประเทศ

4. การทำงานของคนต่างด้าวคงเหลือ จำนวน 29,162 คน

- ลดลง 0.59% จากเดือนที่ผ่านมา
- ลดลง 21.76% จากช่วงเดียวกันปีก่อน

จำแนกตามการอนุญาต ดังนี้

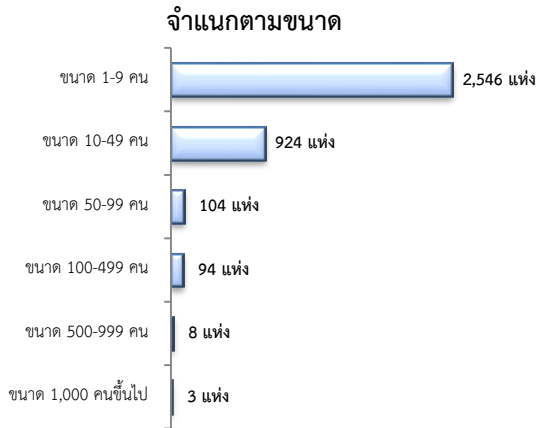
- ชั่วคราวทั่วไป 233 คน - พิสูจน์สัญชาติ - คน
- นำเข้า 7,985 คน - ยื่นคำขอทดแทน - คน
- BOI - คน - ชนกลุ่มน้อย 6,350 คน
- มติครม.วันที่ 20 ส.ค.62 13,214 คน
- มติครม.วันที่ 4 ส.ค. 63 1,380 คน

ที่มา : สำนักงานจัดหางานจังหวัด

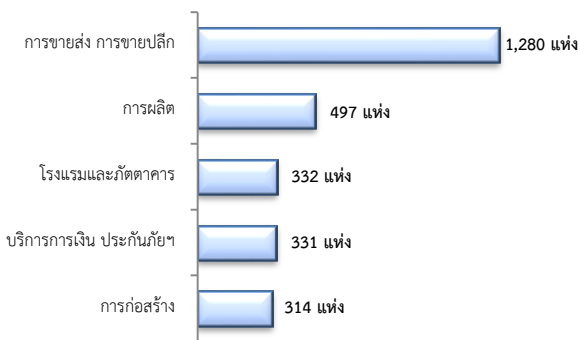
5. จำนวนสถานประกอบการและลูกจ้าง คงเหลือ

สถานประกอบการ 3,679 แห่ง

- เพิ่มขึ้น 0.19% จากเดือนที่ผ่านมา
- เพิ่มขึ้น 4.37% จากช่วงเดียวกันปีก่อน

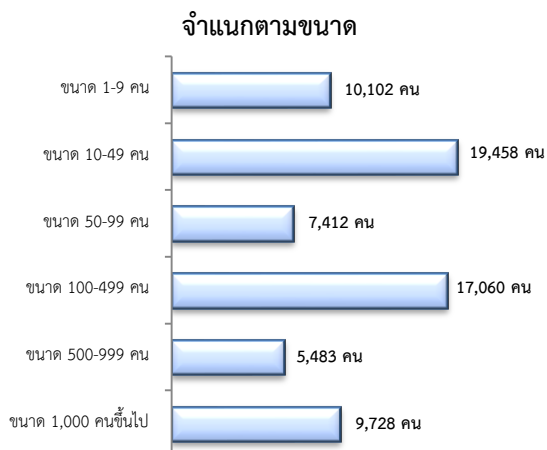


สถานประกอบการ
ตามประเภทอุตสาหกรรม 5 อันดับแรก



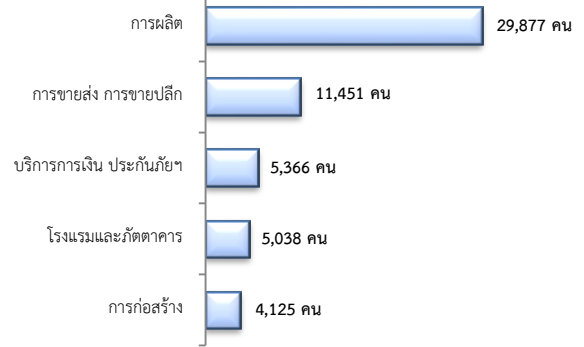
การจ้างงาน 69,243 คน

- ลดลง 0.56% จากเดือนที่ผ่านมา
- ลดลง 3.51% จากช่วงเดียวกันปีก่อน



การจ้างงาน

ตามประเภทอุตสาหกรรม 5 อันดับแรก



ที่มา : สำนักงานสวัสดิการและคุ้มครองแรงงานจังหวัด

6. สถานประกอบการในระบบประกันสังคมคงเหลือ

สถานประกอบการ 3,150 แห่ง

- เพิ่มขึ้น 0.19% เดือนที่ผ่านมา
- เพิ่มขึ้น 0.13% จากช่วงเดียวกันปีก่อน

ผู้ประกันตน 131,388 คน

- เพิ่มขึ้น 0.20% จากเดือนที่ผ่านมา
- เพิ่มขึ้น 4.36% จากช่วงเดียวกันปีก่อน

| มาตรา | ม.ค. | ก.พ. | ก.พ. | จาก | จากช่วง |
|-----------|--------|--------|--------|-------|----------|
| | 64 | 63 | 64 | เดือน | เดียวกัน |
| | | | | ก่อน | ปีก่อน |
| ม.33 (คน) | 69,788 | 69,274 | 69,591 | -0.28 | 0.46 |
| ม.39 (คน) | 12,057 | 10,880 | 12,172 | 0.95 | 11.88 |
| ม.40 (คน) | 49,282 | 45,746 | 49,625 | 0.70 | 8.48 |

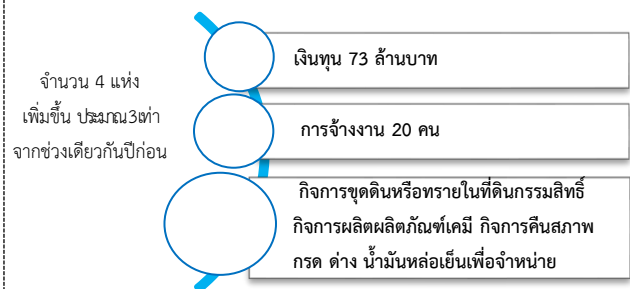
ที่มา : กองวิจัยและพัฒนา สำนักงานประกันสังคม (www.sso.go.th)

จำนวนแรงงานต่างด้าวในระบบประกันสังคมคงเหลือ

- สถานประกอบการ จำนวน 842 แห่ง
- ผู้ประกันตน จำนวน 14,903 คน

ที่มา : กองวิจัยและพัฒนา สำนักงานประกันสังคม (www.sso.go.th)

7. โรงงานอุตสาหกรรมที่ได้รับอนุญาตให้ประกอบกิจการใหม่



ที่มา : กรมโรงงานอุตสาหกรรม