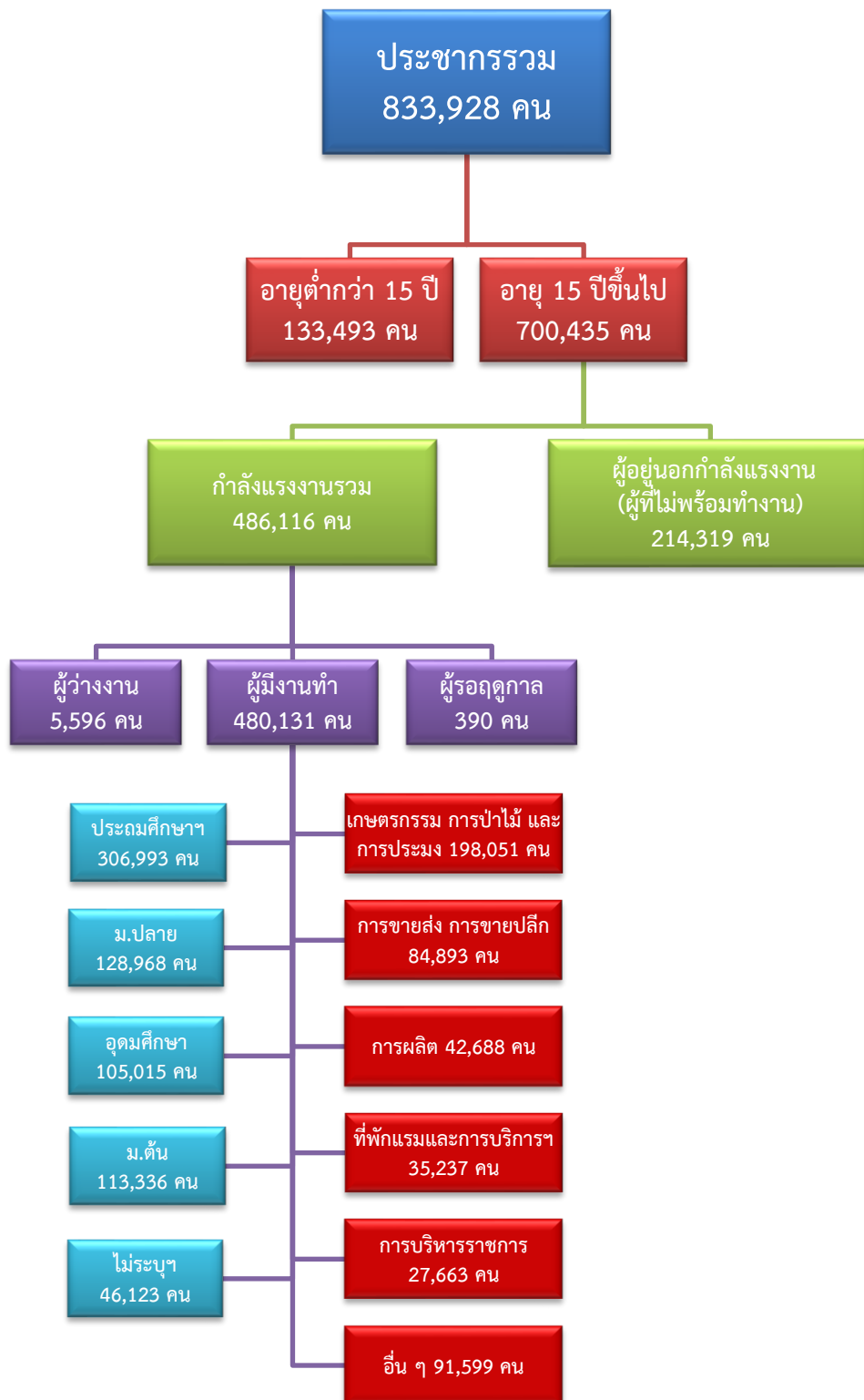


ข้อมูลสถานการณ์ด้านแรงงาน จังหวัดกาญจนบุรี เดือนสิงหาคม 2567

1. ข้อมูลการทำงานของประชากร ไตรมาส 2/2567

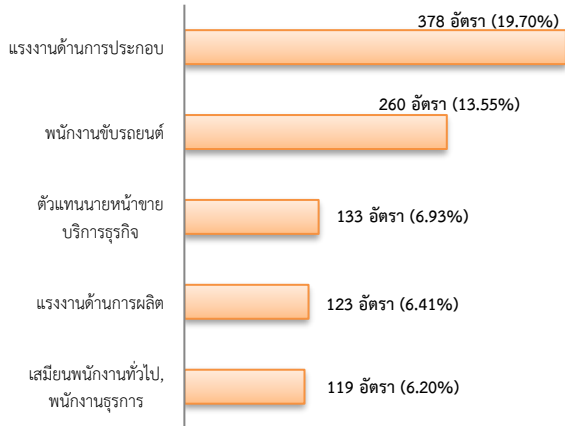


2. การให้บริการจัดหางานของรัฐ

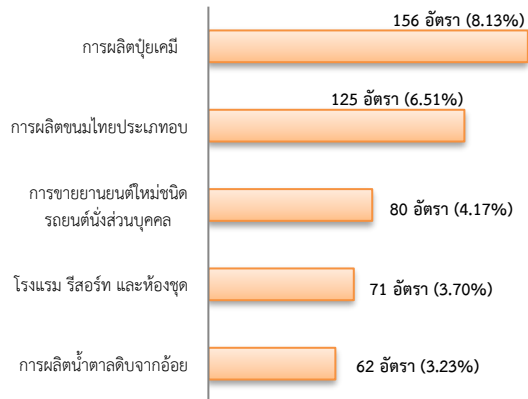
ตำแหน่งงาน 1,919 อัตรา

- ลดลง 15.13% จากเดือนที่ผ่านมา
- เพิ่มขึ้น ประมาณ 14 เท่าจากช่วงเดียวกันของปีก่อน

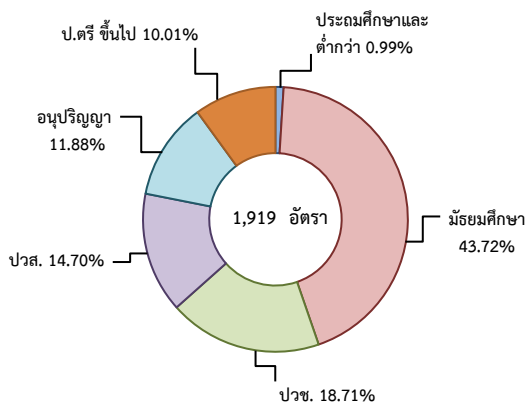
จำแนกตามประเภทอาชีพ 5 อันดับแรก



จำแนกตามประเภทอุตสาหกรรม 5 อันดับแรก



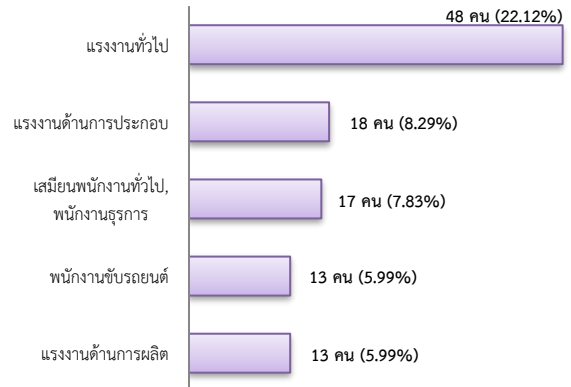
จำแนกตามระดับการศึกษา



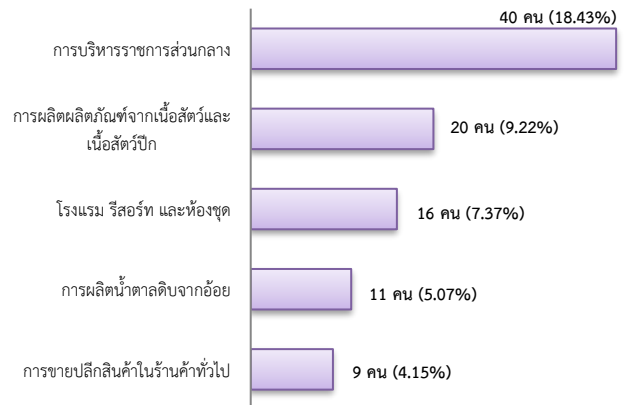
การบรรจุงาน 217 คน

- เพิ่มขึ้น 10.15% จากเดือนที่ผ่านมา
- เพิ่มขึ้น 88.70% จากช่วงเดียวกันของปีก่อน

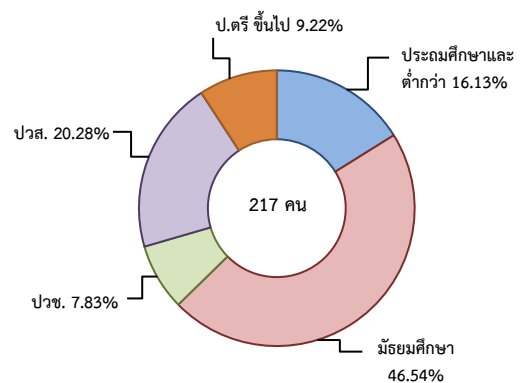
จำแนกตามประเภทอาชีพ 5 อันดับแรก



จำแนกตามประเภทอุตสาหกรรม 5 อันดับแรก



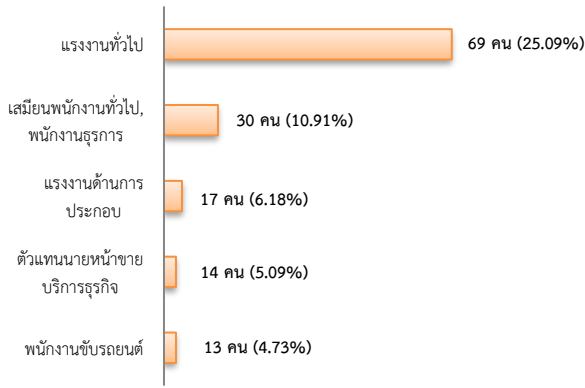
จำแนกตามระดับการศึกษา



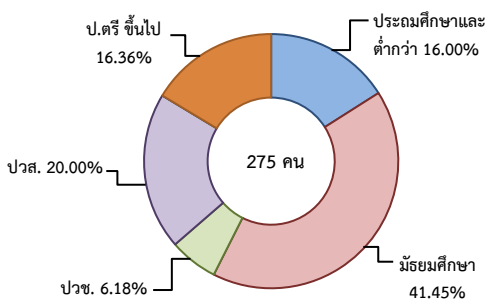
ผู้สมัครงาน (รวมทุกการให้บริการ) 275 คน

- เพิ่มขึ้น 2.23% จากเดือนที่ผ่านมา
- เพิ่มขึ้น 56.25% จากช่วงเดียวกันของปีก่อน

จำแนกตามประเภทอาชีพ 5 อันดับแรก



จำแนกตามระดับการศึกษา



ความต้องการแรงงานใน 10 อุตสาหกรรมเป้าหมาย

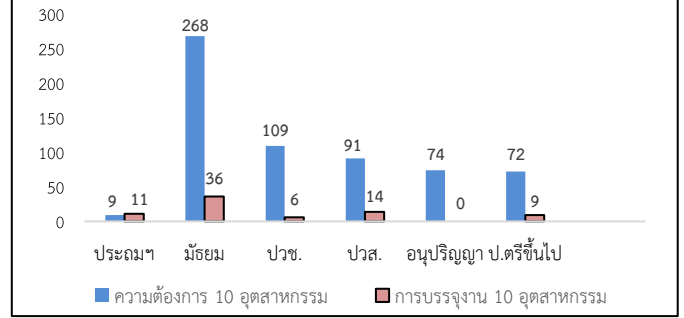
มีจำนวน 623 อัตรา

- ลดลง 16.15% จากเดือนที่ผ่านมา
- ลดลง ประมาณ 14 เท่าจากช่วงเดียวกันของปีก่อน

10 อุตสาหกรรมเป้าหมาย ความต้องการแรงงานเปรียบเทียบกับการบรรจุงาน

10 อุตสาหกรรมเป้าหมาย	ความต้องการแรงงาน	การบรรจุงาน
- ยานยนต์สมัยใหม่	4.82	3.95
- อิเล็กทรอนิกส์อัจฉริยะ	0.00	0.00
- การท่องเที่ยวกลุ่มรายได้ดี	30.02	25.00
- การเกษตรและเทคโนโลยีชีวภาพ	2.09	0.00
- การแปรรูปอาหาร	50.08	51.32
- หุ่นยนต์เพื่อการอุตสาหกรรม	0.00	0.00
- การบินและโลจิสติกส์	10.43	7.89
- เชื้อเพลิงชีวภาพและเคมีชีวภาพ	1.93	6.58
- ดิจิทัล	0.00	0.00
- การแพทย์ครบวงจร	0.64	5.26
รวม	100.00	100.00

จำแนกตามระดับการศึกษาของ 10 อุตสาหกรรม



ที่มา : ระบบให้บริการประชาชน (e-service.doe.go.th) ผ่านระบบ Single Sign On ของกรมการจัดหางาน

3. การเดินทางไปทำงานในต่างประเทศ จำนวน 40 คน

- เพิ่มขึ้น ปริมาณ 1 เท่า จากเดือนที่ผ่านมา
- เพิ่มขึ้น 60.00% จากช่วงเดียวกันของปีก่อน

จำแนกตามประเภทการเดินทาง	จำนวน	ร้อยละ
- เดินทางด้วยตนเอง	5	12.50
- กรมการจัดหางานจัดส่ง	5	12.50
- นายจ้างพาลูกจ้างไปทำงาน	3	7.50
- นายจ้างส่งลูกจ้างไปฝึกงาน	2	5.00
- บริษัทจัดหางานจัดส่ง	12	30.00
- จัดหางานปกติ (บจง.)	12	100.00
- จัดหางานเพื่อไปทำงานประจำเรือ (บจร.)	0	0.00
- RE-ENTRY	13	32.50
- RE-ENTRY	11	84.62
- VISA Re-Entry	2	15.38
รวม	40	100.00

ที่มา : กองบริหารแรงงานไทยไปต่างประเทศ

4. การทำงานของคนต่างด้าวคงเหลือ

จำนวน 41,469 คน

- เพิ่มขึ้น 2.02% จากเดือนที่ผ่านมา
- เพิ่มขึ้น 44.05% จากช่วงเดียวกันของปีก่อน

จำแนกตามการอนุญาต ดังนี้

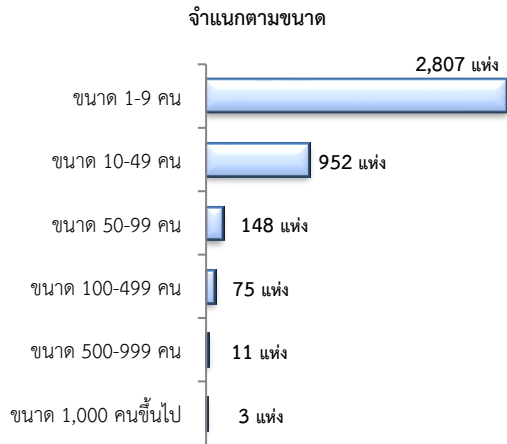
- ทั่วไป 220 คน
- นำเข้าตาม MOU 13,516 คน
- ส่งเสริมการลงทุน (BOI) 0 คน
- ชนกลุ่มน้อย 3,116 คน
- มติครม.วันที่ 7 ก.พ. 2566 16,910 คน
- มติครม.วันที่ 3 ต.ค. 2566 7,707 คน

ที่มา : สำนักบริหารแรงงานต่างด้าว

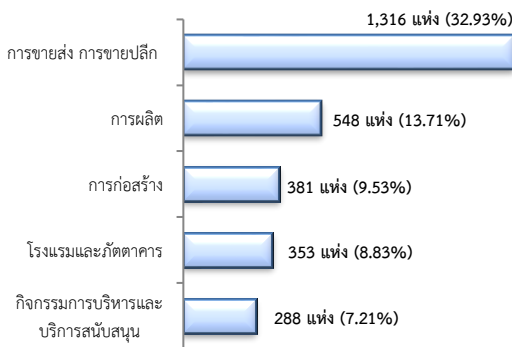
5. จำนวนสถานประกอบการและลูกจ้างคงเหลือ

สถานประกอบการ 3,996 แห่ง

- เพิ่มขึ้น 0.35% จากเดือนที่ผ่านมา
- เพิ่มขึ้น 2.72% จากช่วงเดียวกันของปีก่อน

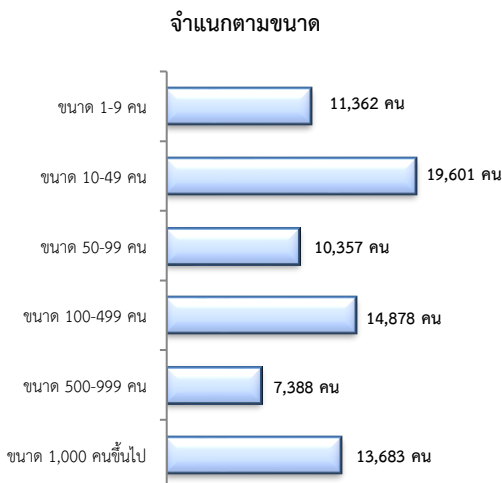


สถานประกอบการ ตามประเภทอุตสาหกรรม 5 อันดับแรก

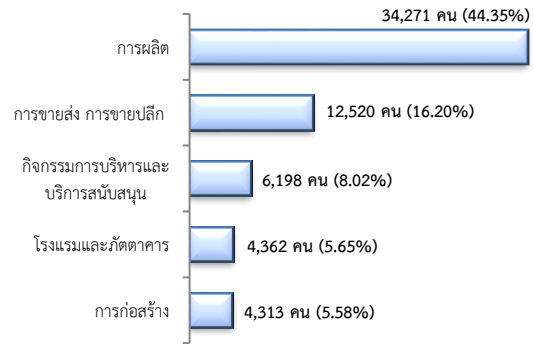


จำนวนลูกจ้าง 77,269 คน

- เพิ่มขึ้น 0.13% จากเดือนที่ผ่านมา
- เพิ่มขึ้น 7.10% จากช่วงเดียวกันของปีก่อน



จำนวนลูกจ้าง ตามประเภทอุตสาหกรรม 5 อันดับแรก



ที่มา : สำนักงานสวัสดิการและคุ้มครองแรงงานจังหวัด

6. สถานประกอบการในระบบประกันสังคมคงเหลือ

สถานประกอบการ 3,376 แห่ง

- ลดลง 0.24% จากเดือนที่ผ่านมา
- เพิ่มขึ้น 0.36% จากช่วงเดียวกันของปีก่อน

ผู้ประกันตน 327,166 คน

- ลดลง 0.04% จากเดือนที่ผ่านมา
- เพิ่มขึ้น 0.41% จากช่วงเดียวกันของปีก่อน

มาตรา	ก.ค.	ส.ค.	ส.ค.	ช่วงเดียวกัน เดือนก่อน	ช่วงเดียวกัน ปีก่อน
ม.33 (คน)	67	66	67	-0.12	2.71
ม.39 (คน)	10,974	12,170	10,853	-1.10	-10.82
ม.40 (คน)	242,308	241,658	242,369	0.03	0.29

ที่มา : กองวิจัยและพัฒนา สำนักงานประกันสังคม (www.sso.go.th)

จำนวนแรงงานต่างด้าวในระบบประกันสังคมคงเหลือ

- สถานประกอบการ จำนวน 676 แห่ง
- ผู้ประกันตน จำนวน 18,476 คน

ที่มา : สำนักงานประกันสังคมจังหวัด

7. โรงงานอุตสาหกรรมที่ได้รับอนุญาตให้ประกอบกิจการใหม่



ที่มา : กรมโรงงานอุตสาหกรรม