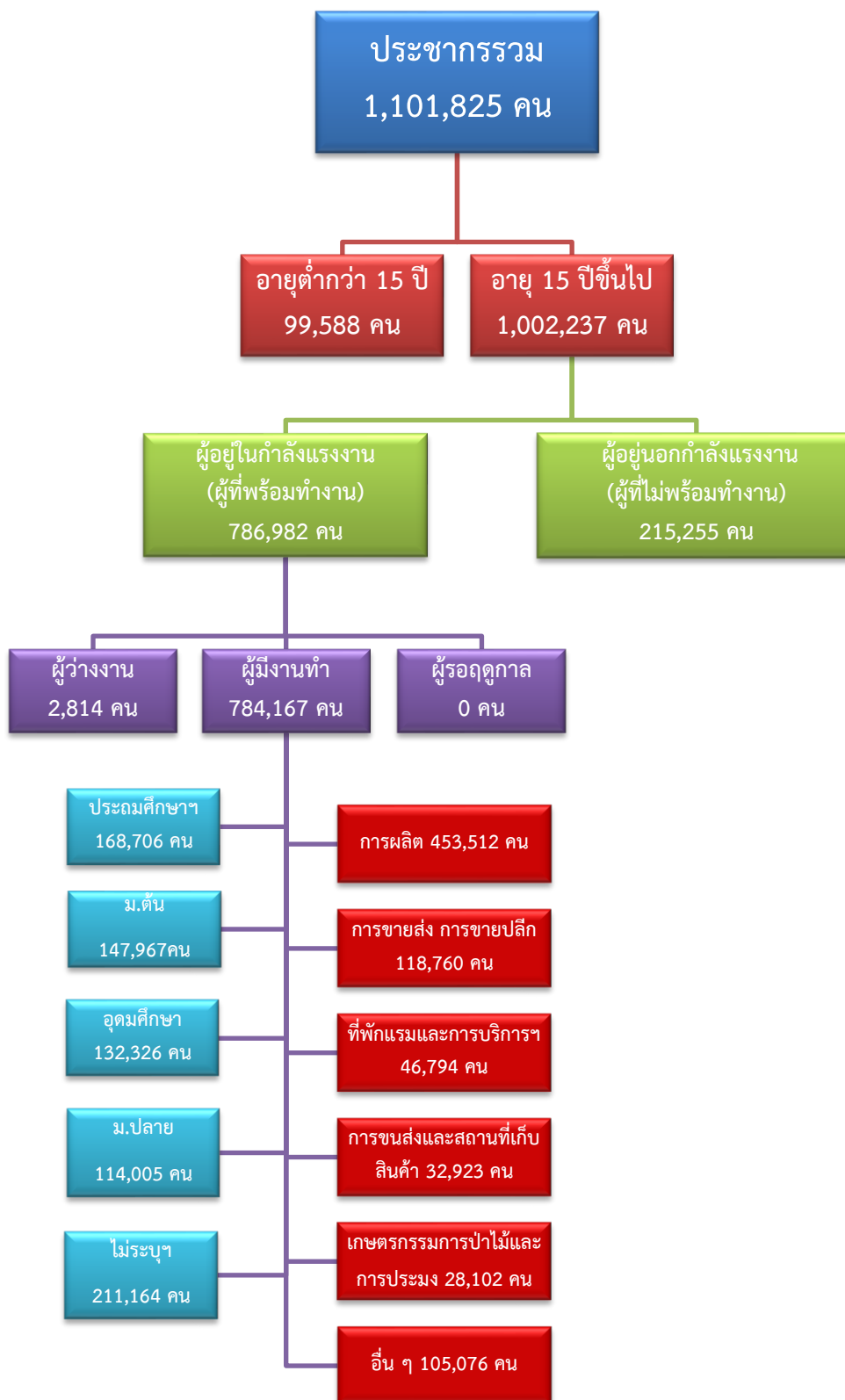


ข้อมูลสถานการณ์ด้านแรงงาน จังหวัดสมุทรสาคร เดือนมกราคม 2567

1. ข้อมูลการทำงานของประชากร ไตรมาส 4/2566



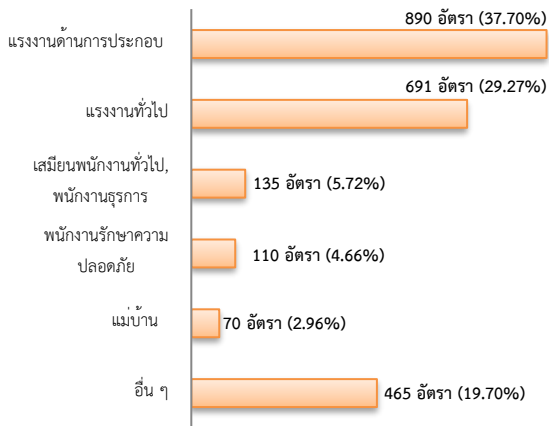
ที่มา : สำนักงานสถิติแห่งชาติ

2. การให้บริการจัดหางานของรัฐ

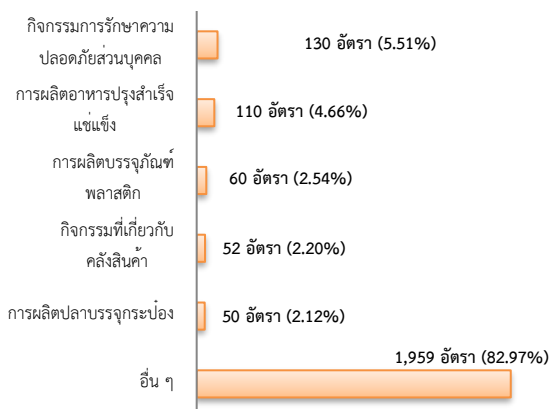
ตำแหน่งงาน 2,361 อัตรา

- เพิ่มขึ้น 22.71 จากเดือนที่ผ่านมา
- เพิ่มขึ้น 68.64% จากช่วงเดียวกันของปีก่อน

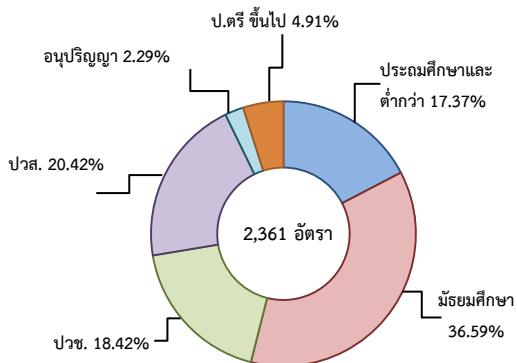
จำแนกตามประเภทอาชีพ 5 อันดับแรก



จำแนกตามประเภทอุตสาหกรรม 5 อันดับแรก



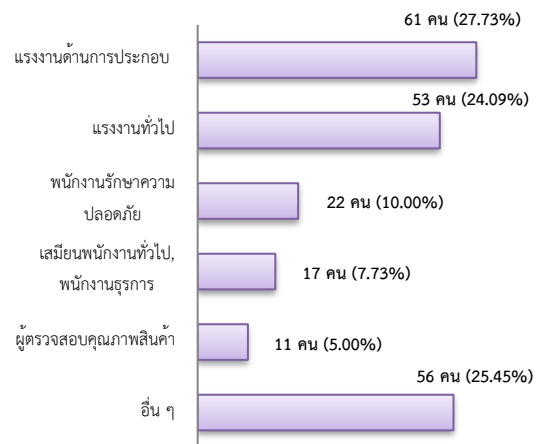
จำแนกตามระดับการศึกษา



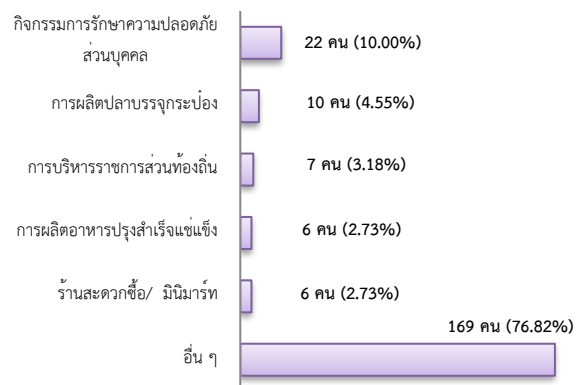
การบรรจุงาน 220 คน

- เพิ่มขึ้น 4.76% จากเดือนที่ผ่านมา
- ลดลง 11.29% จากช่วงเดียวกันของปีก่อน

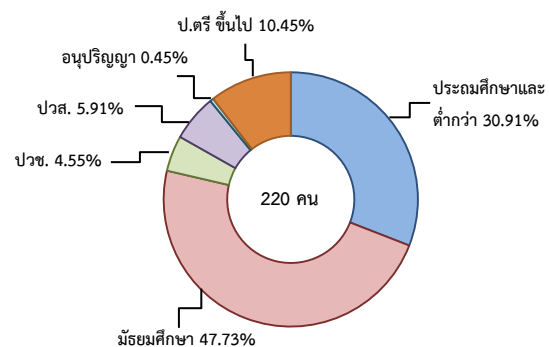
จำแนกตามประเภทอาชีพ 5 อันดับแรก



จำแนกตามประเภทอุตสาหกรรม 5 อันดับแรก



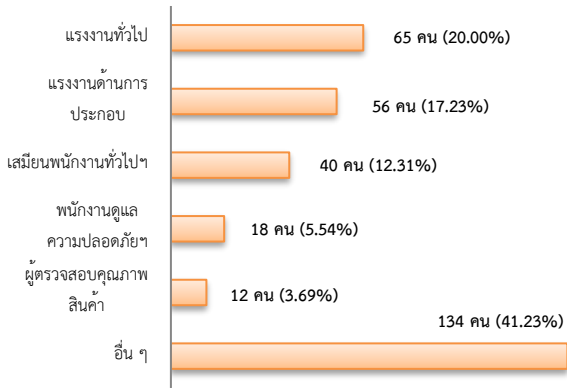
จำแนกตามระดับการศึกษา



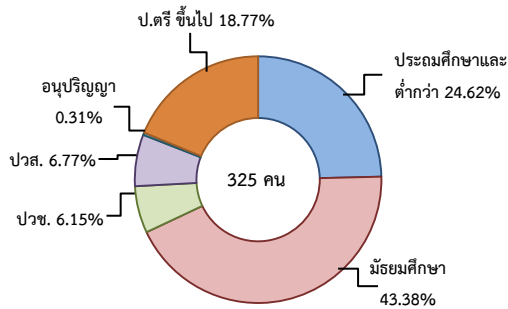
ผู้สมัครงาน (รวมทุกการให้บริการ) 325 คน

- เพิ่มขึ้น 15.25% จากเดือนที่ผ่านมา
- เพิ่มขึ้น 6.91% จากช่วงเดียวกันของปีก่อน

จำแนกตามประเภทอาชีพ 5 อันดับแรก



จำแนกตามระดับการศึกษา



ความต้องการแรงงานใน 10 อุตสาหกรรมเป้าหมาย

มีจำนวน 812 อัตรา

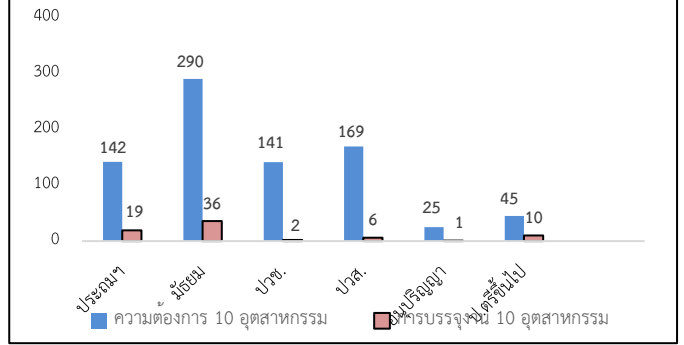
- เพิ่มขึ้น 39.28% จากเดือนที่ผ่านมา
- เพิ่มขึ้น 18.10% จากช่วงเดียวกันของปีก่อน

10 อุตสาหกรรมเป้าหมาย ความต้องการแรงงาน

เปรียบเทียบกับการบรรจุงาน

10 อุตสาหกรรมเป้าหมาย	ความต้องการแรงงาน	การบรรจุงาน
- ยานยนต์สมัยใหม่	12.32	12.16
- อิเล็กทรอนิกส์อัจฉริยะ	2.83	4.05
- การท่องเที่ยวกลุ่มรายได้ดี	4.93	4.05
- การเกษตรและเทคโนโลยีชีวภาพ	4.93	6.76
- การแปรรูปอาหาร	47.66	48.65
- หุ่นยนต์เพื่อการอุตสาหกรรม	0.00	0.00
- การบินและโลจิสติกส์	18.72	18.92
- เชื้อเพลิงชีวภาพและเคมีชีวภาพ	2.46	1.35
- ดิจิทัล	0.00	0.00
- การแพทย์ครบวงจร	6.16	0.45
รวม	100.00	100.00

จำแนกตามระดับการศึกษาของ 10 อุตสาหกรรม



ที่มา : ระบบให้บริการประชาชน (e-service.doe.go.th) ผ่านระบบ

Single Sign On ของกรมการจัดหางาน

3. การเดินทางไปทำงานในต่างประเทศ จำนวน 24 คน

- เพิ่มขึ้น 60.00% จากเดือนที่ผ่านมา
- เพิ่มขึ้น 26.32% จากช่วงเดียวกันของปีก่อน

จำแนกตามประเภทการเดินทาง	จำนวน	ร้อยละ
- เดินทางด้วยตนเอง	2	8.33
- กรมการจัดหางานจัดส่ง	1	4.17
- นายจ้างพาลูกจ้างไปทำงาน	2	8.33
- นายจ้างส่งลูกจ้างไปฝึกงาน	0	-
- บริษัทจัดหางานจัดส่ง	2	8.33
- จัดหางานปกติ (บจง.)	1	50.00
- จัดทงานเพื่อไปทำงานประจำเรือ (บจร.)	1	50.00
- RE-ENTRY	17	70.83
- RE-ENTRY	9	52.94
- VISA Re-Entry	8	47.06
รวม	24	100

ที่มา : กองบริหารแรงงานไทยไปต่างประเทศ

4. การทำงานของคนต่างด้าวคงเหลือ

จำนวน 297,711 คน

- เพิ่มขึ้น 6.10% จากเดือนที่ผ่านมา
- เพิ่มขึ้น 30.29% จากช่วงเดียวกันของปีก่อน

จำแนกตามการอนุญาต ดังนี้

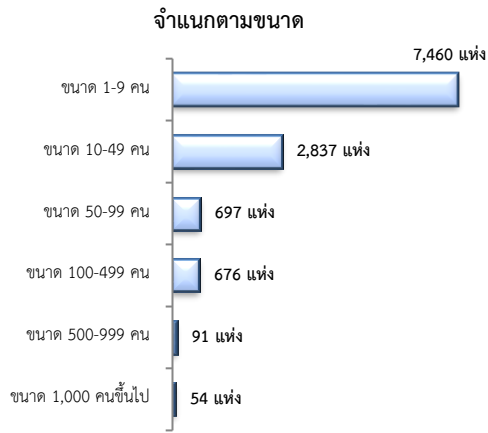
- ทั่วไป 2,036 คน
- นำเข้าตาม MOU 43,983 คน
- ส่งเสริมการลงทุน (BOI) 165 คน
- ชนกลุ่มน้อย 3,240 คน
- มติกรม.วันที่ 7 ก.พ. 2566 176,155 คน
- มติกรม.วันที่ 3 ต.ค. 2566 72,132 คน

ที่มา : สำนักบริหารแรงงานต่างด้าว

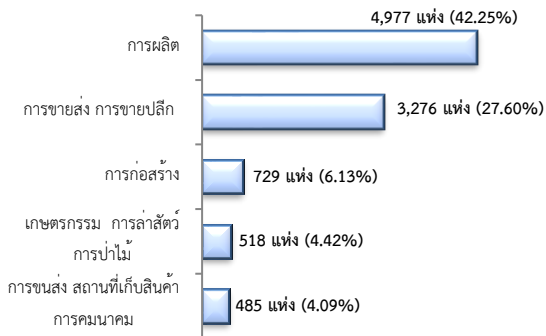
5. จำนวนสถานประกอบการและลูกจ้างคงเหลือ

สถานประกอบการ 11,815 แห่ง

- เพิ่มขึ้น 0.52% จากเดือนที่ผ่านมา
- เพิ่มขึ้น 0.68% จากช่วงเดียวกันของปีก่อน

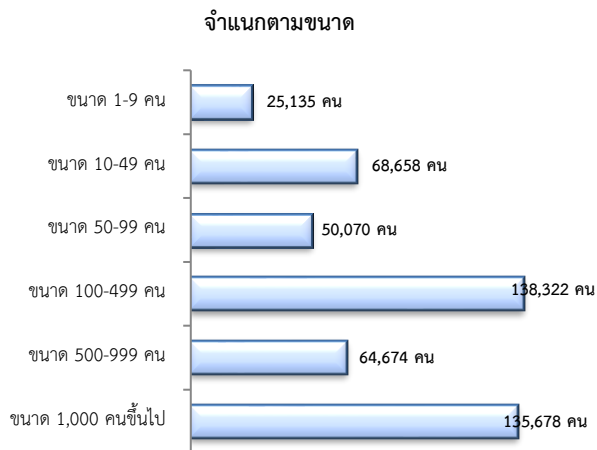


สถานประกอบการ ตามประเภทอุตสาหกรรม 5 อันดับแรก



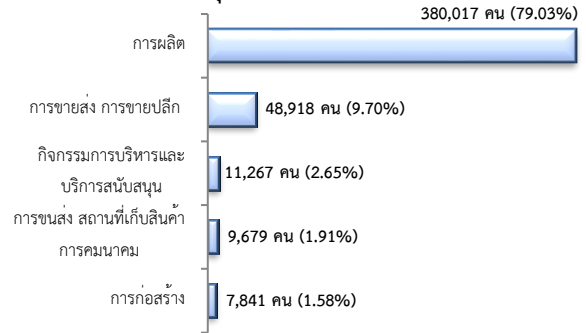
จำนวนลูกจ้าง 482,537 คน

- ลดลง 1.16% จากเดือนที่ผ่านมา
- เพิ่มขึ้น 4.67% จากช่วงเดียวกันปีก่อน



จำนวนลูกจ้าง

ตามประเภทอุตสาหกรรม 5 อันดับแรก



ที่มา : สำนักงานสถิติการและคุ้มครองแรงงานจังหวัด

6. สถานประกอบการในระบบประกันสังคมคงเหลือ

สถานประกอบการ 12,709 แห่ง

- ลดลง 4.76% จากเดือนที่ผ่านมา
- ลดลง 2.36% จากช่วงเดียวกันของปีก่อน

ผู้ประกันตน 682,594 คน

- ลดลง 0.59% จากเดือนที่ผ่านมา
- ลดลง 1.18% จากช่วงเดียวกันของปีก่อน

มาตรา	ม.ค.	ธ.ค.	ม.ค.	ช่วงเดียวกัน เดือนก่อน	ช่วงเดียวกัน ปีก่อน
มาตรา 66	66	66	67		
ม.33 (คน)	481,932	479,197	475,303	-0.81	-1.38
ม.39 (คน)	39,219	37,116	36,881	-0.63	-5.96
ม.40 (คน)	169,586	170,318	170,410	0.49	0.05

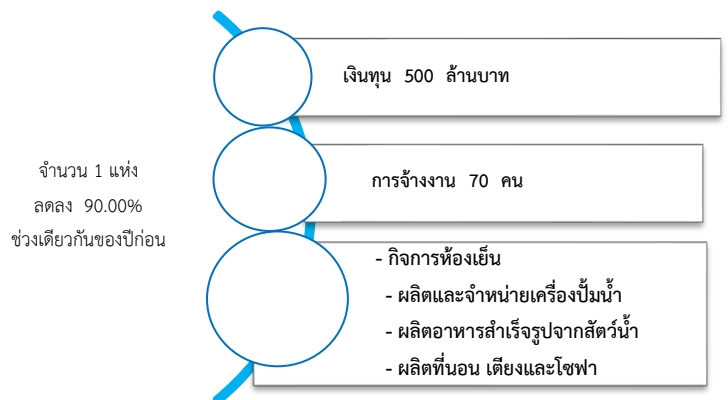
ที่มา : กอวิจยและพัฒนา สำนักงานประกันสังคม (www.sso.go.th)

จำนวนแรงงานต่างด้าวในระบบประกันสังคมคงเหลือ

- สถานประกอบการ จำนวน 5,749 แห่ง
- ผู้ประกันตน จำนวน 200,063 คน

ที่มา : สำนักงานประกันสังคมจังหวัด

7. โรงงานอุตสาหกรรมที่ได้รับอนุญาตให้ประกอบกิจการใหม่



ที่มา : กรมโรงงานอุตสาหกรรม