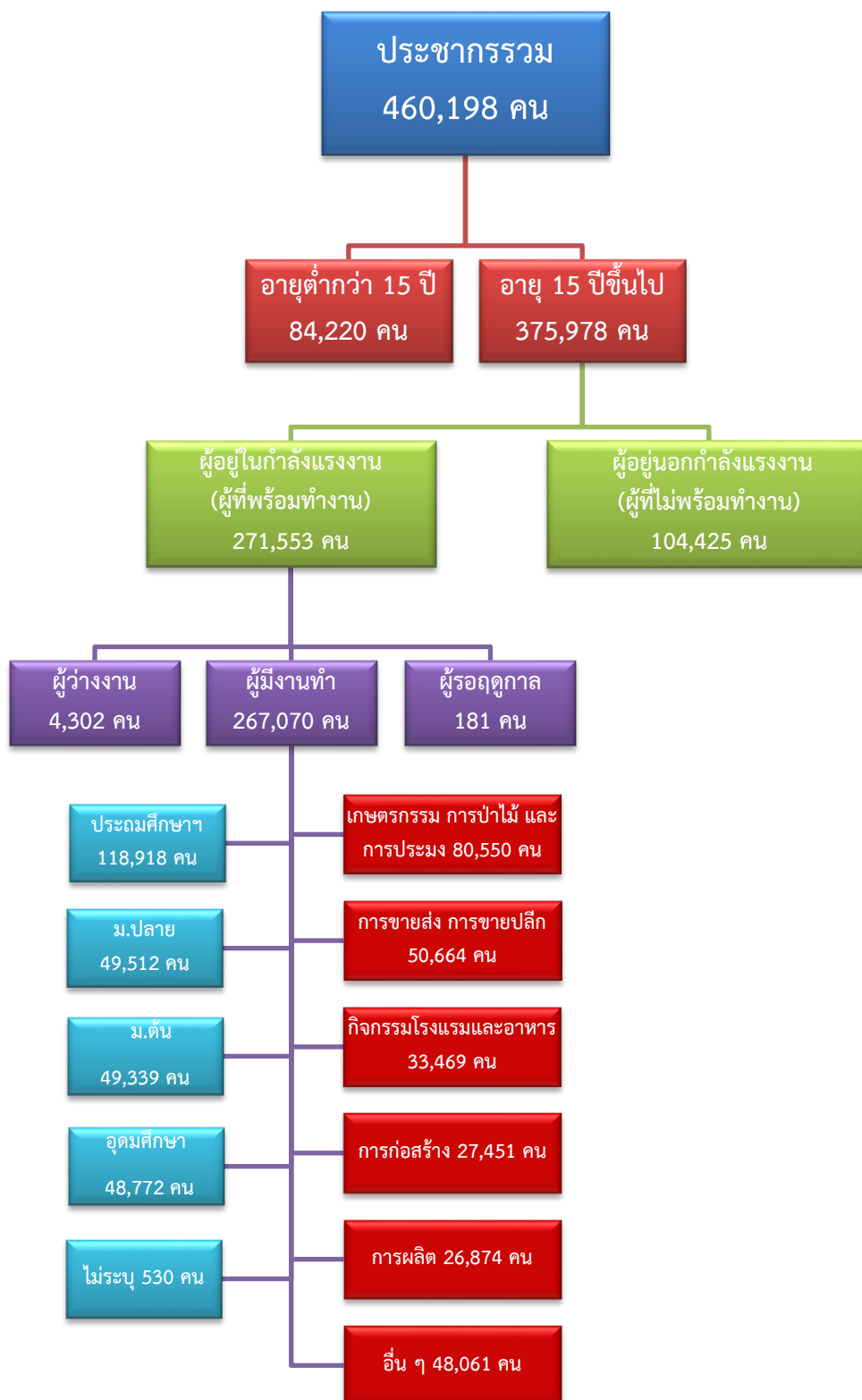


ข้อมูลสถานการณ์ด้านแรงงาน จังหวัดประจวบคีรีขันธ์ เดือนมีนาคม 2564

1. ข้อมูลการทำงานของประชากร ไตรมาส 4/2563



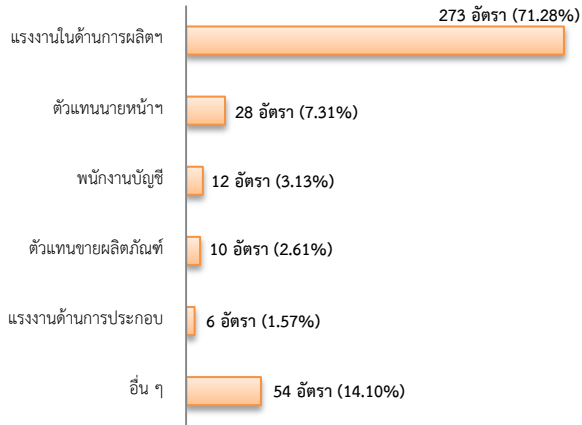
ที่มา : สำนักงานสถิติแห่งชาติ

2. การให้บริการจัดหางานของรัฐ

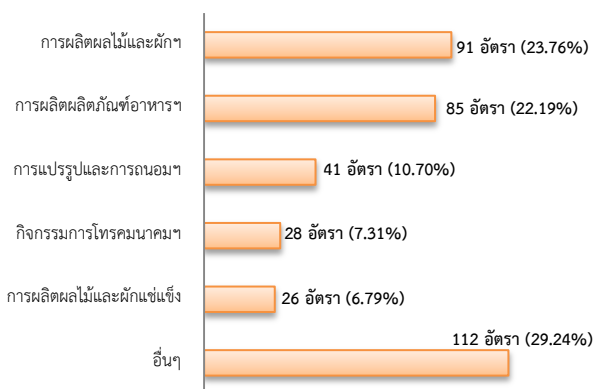
ตำแหน่งงาน 383 อัตรา

- เพิ่มขึ้น 51.98% จากเดือนที่ผ่านมา
- เพิ่มขึ้น ประมาณ 3 เท่า จากช่วงเดียวกันปีก่อน

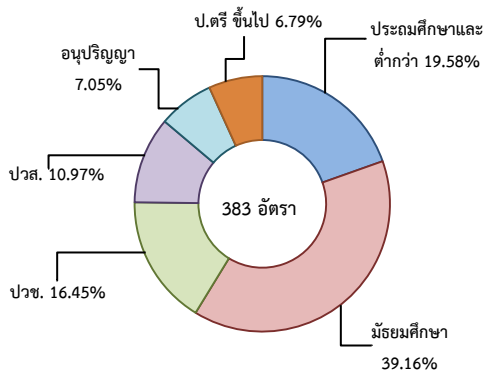
จำแนกตามประเภทอาชีพ 5 อันดับแรก



จำแนกตามประเภทอุตสาหกรรม 5 อันดับแรก



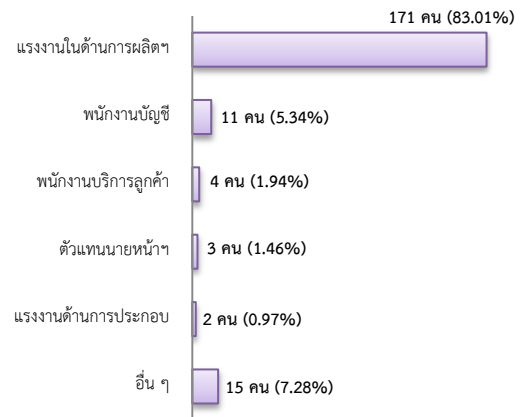
จำแนกตามระดับการศึกษา



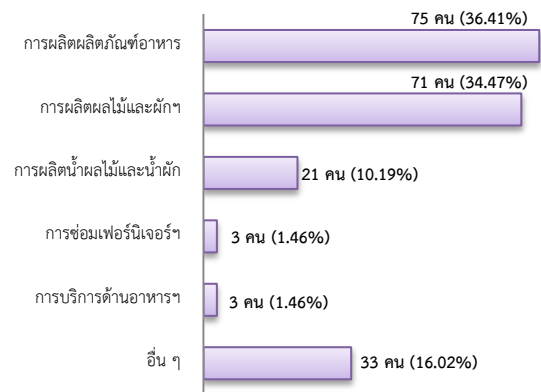
การบรรจุงาน 206 คน

- ลดลง 0.48% จากเดือนที่ผ่านมา
- เพิ่มขึ้น 73.11% จากช่วงเดียวกันปีก่อน

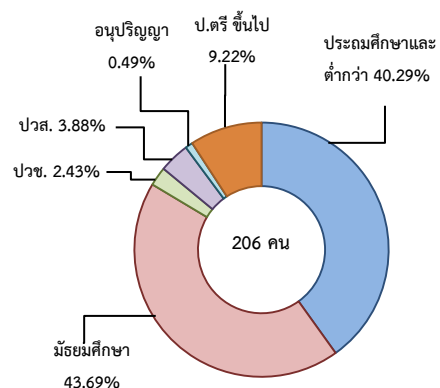
จำแนกตามประเภทอาชีพ 5 อันดับแรก



จำแนกตามประเภทอุตสาหกรรม 5 อันดับแรก



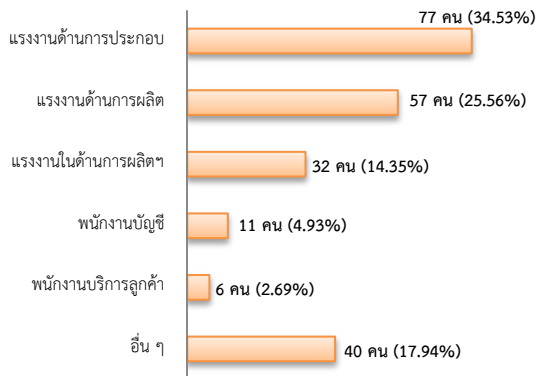
จำแนกตามระดับการศึกษา



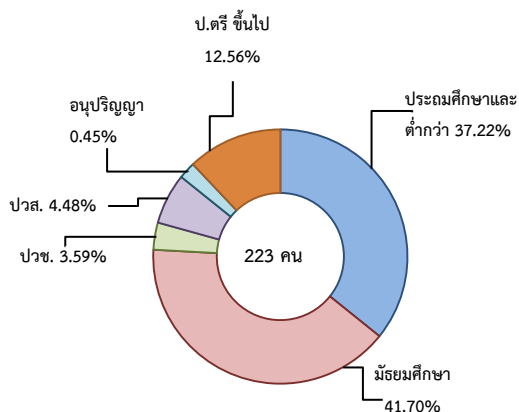
ผู้สมัครงาน (รวมทุกการให้บริการ) 223 คน

- ลดลง 3.04% จากเดือนที่ผ่านมา
- เพิ่มขึ้น 99.11% จากช่วงเดียวกันปีก่อน

จำแนกตามประเภทอาชีพ 5 อันดับแรก



จำแนกตามระดับการศึกษา



ความต้องการแรงงานใน 10 อุตสาหกรรมเป้าหมาย

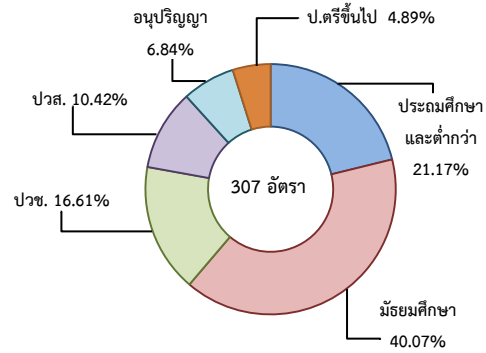
มีจำนวน 307 อัตรา

- เพิ่มขึ้น ประมาณ 2 เท่า จากเดือนที่ผ่านมา
- เพิ่มขึ้น ประมาณ 8 เท่า จากช่วงเดียวกันปีก่อน

10 อุตสาหกรรมเป้าหมาย ที่มีความต้องการ

- การแปรรูปอาหาร 84.69%
- ดิจิทัล 9.12%
- การท่องเที่ยวกลุ่มรายได้ฯ 5.21%
- เชื้อเพลิงชีวภาพและเคมีชีวภาพ 0.98%

จำแนกตามระดับการศึกษา



ที่มา : ระบบบริการจัดหางานในประเทศผ่านระบบอิเล็กทรอนิกส์ (e-Service) กรมการจัดหางาน

3. การเดินทางไปทำงานในต่างประเทศ จำนวน 10 คน

- เพิ่มขึ้น ประมาณ 9 เท่า จากเดือนที่ผ่านมา
- ลดลง 16.67% จากช่วงเดียวกันปีก่อน

จำแนกตามประเภทการเดินทาง	จำนวน	ร้อยละ
- เดินทางด้วยตนเอง	4	40.00
- กรมการจัดหางานจัดส่ง	0	0.00
- นายจ้างพาลูกจ้างไปทำงาน	0	0.00
- นายจ้างส่งลูกจ้างไปฝึกงาน	0	0.00
- บริษัทจัดหางานจัดส่ง	2	20.00
- RE-ENTRY	4	40.00
รวม	10	100.00

ที่มา : กองบริหารแรงงานไทยไปต่างประเทศ

4. การทำงานของคนต่างด้าวคงเหลือ

จำนวน 26,512 คน

- ลดลง 0.20% จากเดือนที่ผ่านมา
- ลดลง 27.57% จากช่วงเดียวกันปีก่อน

จำแนกตามการอนุญาต ดังนี้

- ชั่วคราวทั่วไป 966 คน - พิสูจน์สัญชาติ - คน
- นำเข้า 2,775 คน - ยื่นคำขอทดแทน - คน
- BOI 35 คน - ชนกลุ่มน้อย 454 คน
- มติกรม.วันที่ 20 ส.ค.62 20,982 คน
- มติกรม.วันที่ 4 ส.ค. 63 1,350 คน

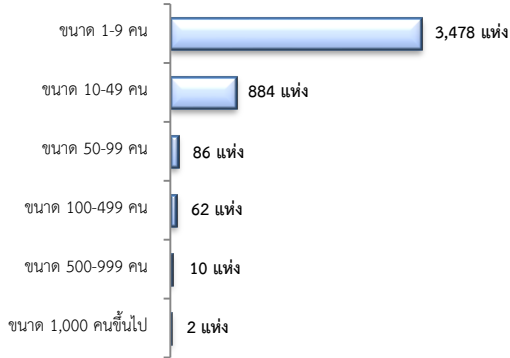
ที่มา : สำนักงานจัดหางานจังหวัด

5. จำนวนสถานประกอบการและลูกจ้าง คงเหลือ

สถานประกอบการ 4,522 แห่ง

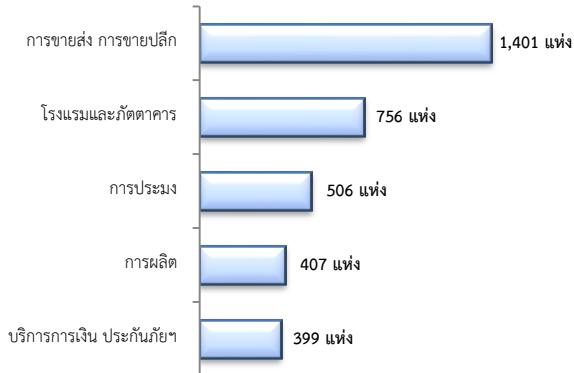
- เพิ่มขึ้น 0.18% จากเดือนที่ผ่านมา
- เพิ่มขึ้น 4.29% จากช่วงเดียวกันปีก่อน

จำแนกตามขนาด



สถานประกอบการ

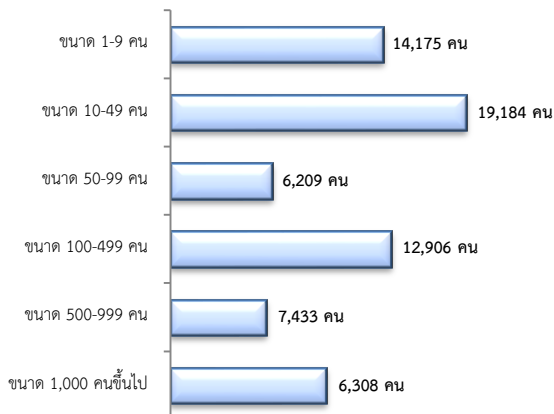
ตามประเภทอุตสาหกรรม 5 อันดับแรก



การจ้างงาน 66,215 คน

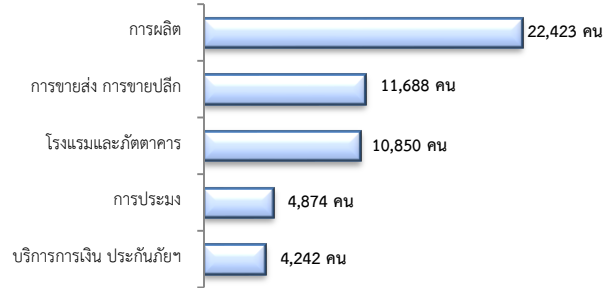
- ลดลง 0.38% จากเดือนที่ผ่านมา
- ลดลง 3.92% จากช่วงเดียวกันปีก่อน

จำแนกตามขนาด



การจ้างงาน

ตามประเภทอุตสาหกรรม 5 อันดับแรก



ที่มา : สำนักงานสวัสดิการและคุ้มครองแรงงานจังหวัด

6. สถานประกอบการในระบบประกันสังคมคงเหลือ

สถานประกอบการ 3,540 แห่ง

- เพิ่มขึ้น 0.74% จากเดือนที่ผ่านมา
- ลดลง 0.23% จากช่วงเดียวกันปีก่อน

ผู้ประกันตน 96,910 คน

- เพิ่มขึ้น 0.25% จากเดือนที่ผ่านมา
- ลดลง 3.16% จากช่วงเดียวกันปีก่อน

มาตรา	ก.พ.	มี.ค.	มี.ค.	จากเดือนก่อน	จากช่วงเดียวกันปีก่อน
ม.33 (คน)	64	63	64	-0.12	-10.47
ม.39 (คน)	11,383	10,008	11,408	0.22	13.99
ม.40 (คน)	26,204	24,151	26,490	1.09	9.68

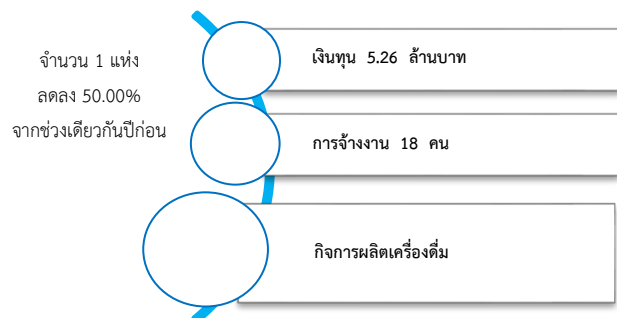
ที่มา : กองวิจัยและพัฒนา สำนักงานประกันสังคม (www.sso.go.th)

จำนวนแรงงานต่างด้าวในระบบประกันสังคมคงเหลือ

- สถานประกอบการ จำนวน 745 แห่ง
- ผู้ประกันตน จำนวน 9,503 คน

ที่มา : สำนักงานประกันสังคมจังหวัด

7. โรงงานอุตสาหกรรมที่ได้รับอนุญาตให้ประกอบกิจการใหม่



ที่มา : กรมโรงงานอุตสาหกรรม