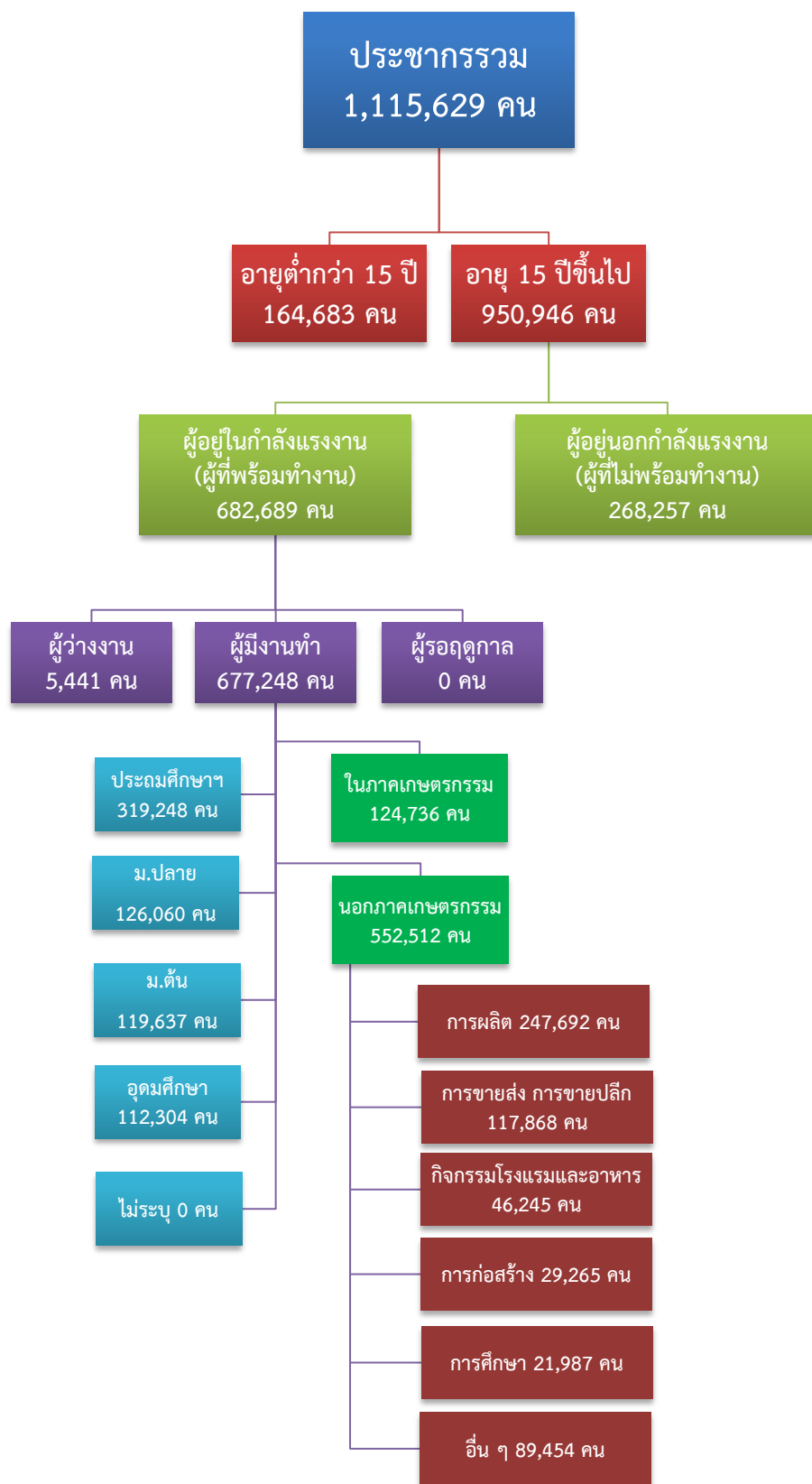


ข้อมูลสถานการณ์ด้านแรงงาน จังหวัดนครปฐม เดือนสิงหาคม 2562

1. ข้อมูลการทำงานของประชากร ไตรมาส 2/2562

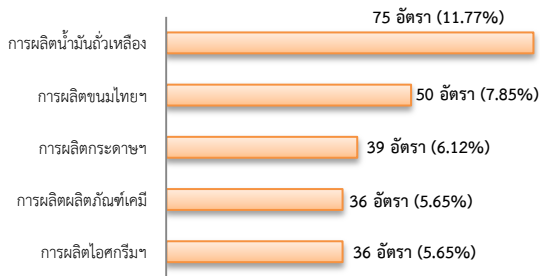


ที่มา : สำนักงานสถิติแห่งชาติ

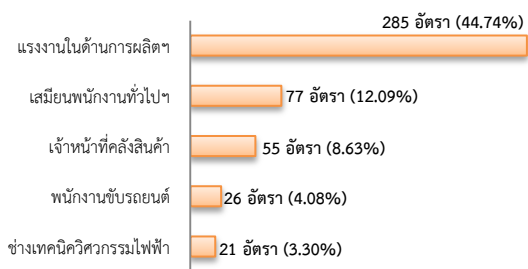
2. การให้บริการจัดหางานของรัฐ

- ตำแหน่งงาน 637 อัตรา ลดลง 5.49%
จากช่วงเดียวกันปีก่อน

จำแนกตามประเภทอุตสาหกรรม 5 อันดับแรก

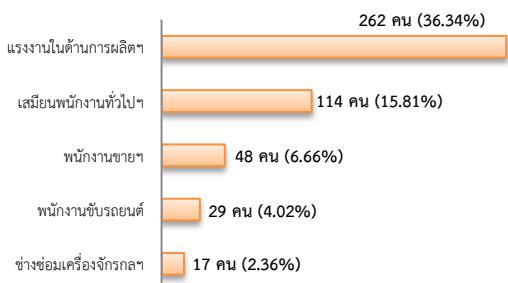


จำแนกตามประเภทอาชีพ 5 อันดับแรก

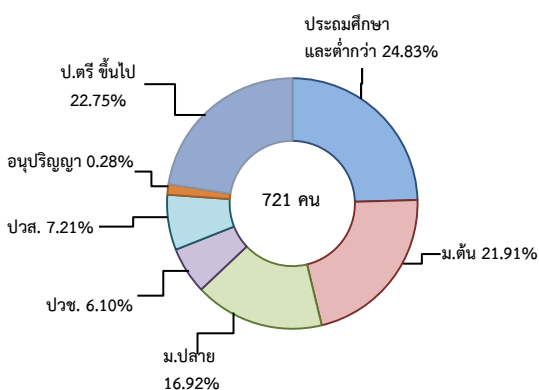


- ผู้สมัครงาน (รวมทุกการให้บริการ) 721 คน
เพิ่มขึ้น 8.91% จากช่วงเดียวกันปีก่อน

จำแนกตามประเภทอาชีพ 5 อันดับแรก

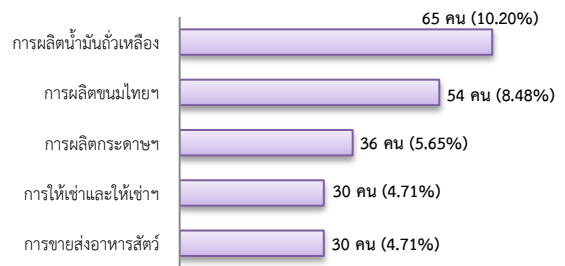


จำแนกตามระดับการศึกษา

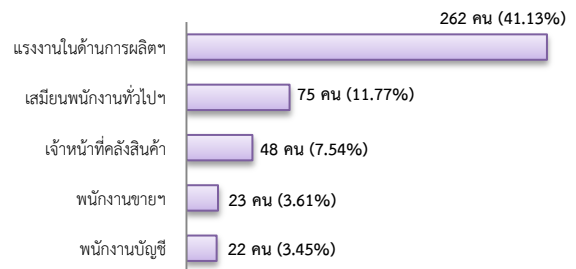


- การบรรจุงาน 637 คน เพิ่มขึ้น 2.74%
จากช่วงเดียวกันปีก่อน

จำแนกตามประเภทอุตสาหกรรม 5 อันดับแรก



จำแนกตามประเภทอาชีพ 5 อันดับแรก

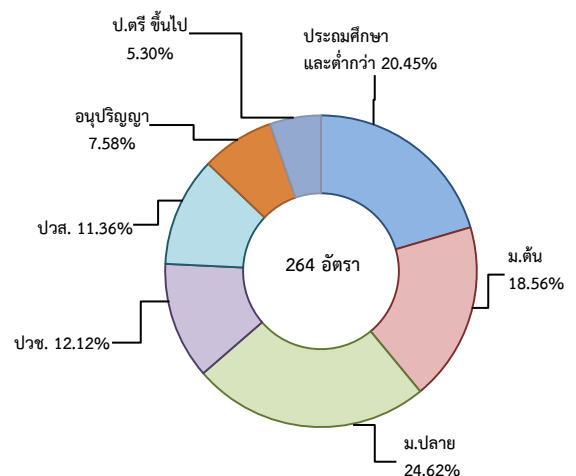


3. ความต้องการแรงงานใน 10 อุตสาหกรรมเป้าหมาย

มีจำนวน 264 อัตรา

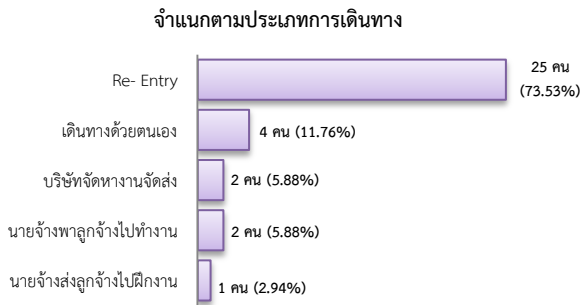
- การแปรรูปอาหาร 70.83%
- การบินและโลจิสติกส์ 20.45%
- การท่องเที่ยวกลุ่มรายได้ดี 6.82%
- การเกษตรและเทคโนโลยีชีวภาพ 1.89%

จำแนกตามระดับการศึกษา



4. การเดินทางไปทำงานในต่างประเทศ

จำนวน 34 คน ลดลง 17.07%
จากช่วงเดียวกันปีก่อน

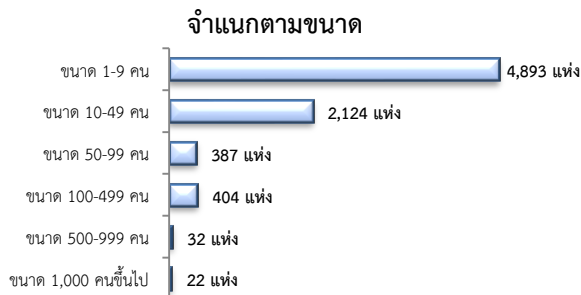


5. การทำงานของคนต่างด้าว

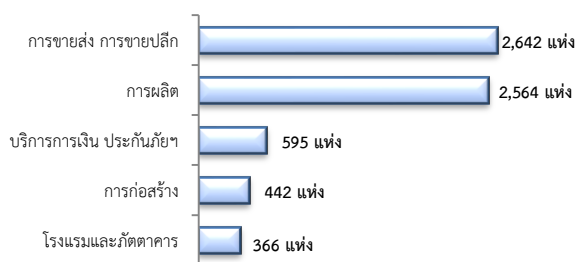


6. จำนวนสถานประกอบการและลูกจ้าง

สถานประกอบการ 7,862 แห่ง

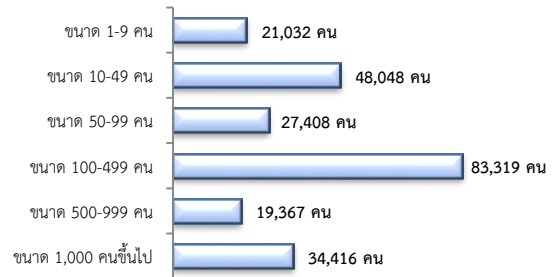


สถานประกอบการตามประเภทอุตสาหกรรม 5 อันดับแรก



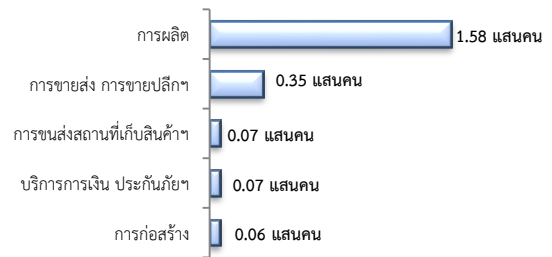
การจ้างงาน 233,590 คน

จำแนกตามขนาด



การจ้างงาน

ตามประเภทอุตสาหกรรม 5 อันดับแรก



ที่มา : สำนักงานสวัสดิการและคุ้มครองแรงงานจังหวัด

7. สถานประกอบการในระบบประกันสังคม

สถานประกอบการ
9,256 แห่ง

เพิ่มขึ้น 4.61%
จากช่วงเดียวกันปีก่อน

ผู้ประกันตน
3.27 แสนคน

เพิ่มขึ้น 4.02%
จากช่วงเดียวกันปีก่อน

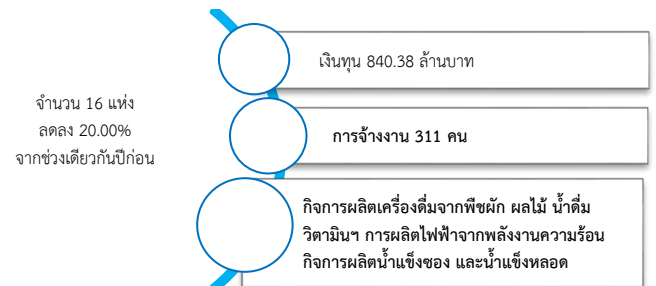
- ม.33 จำนวน 2.54 แสนคน
- ม.39 จำนวน 3.18 หมื่นคน
- ม.40 จำนวน 4.13 หมื่นคน

จำนวนแรงงานต่างด้าวในระบบประกันสังคม

- สถานประกอบการ จำนวน 2,221 แห่ง
- ผู้ประกันตน จำนวน 52,252 คน

ที่มา : สำนักงานประกันสังคมจังหวัด

8. โรงงานอุตสาหกรรมที่ได้รับอนุญาตให้ประกอบกิจการใหม่



ที่มา : กรมโรงงานอุตสาหกรรม