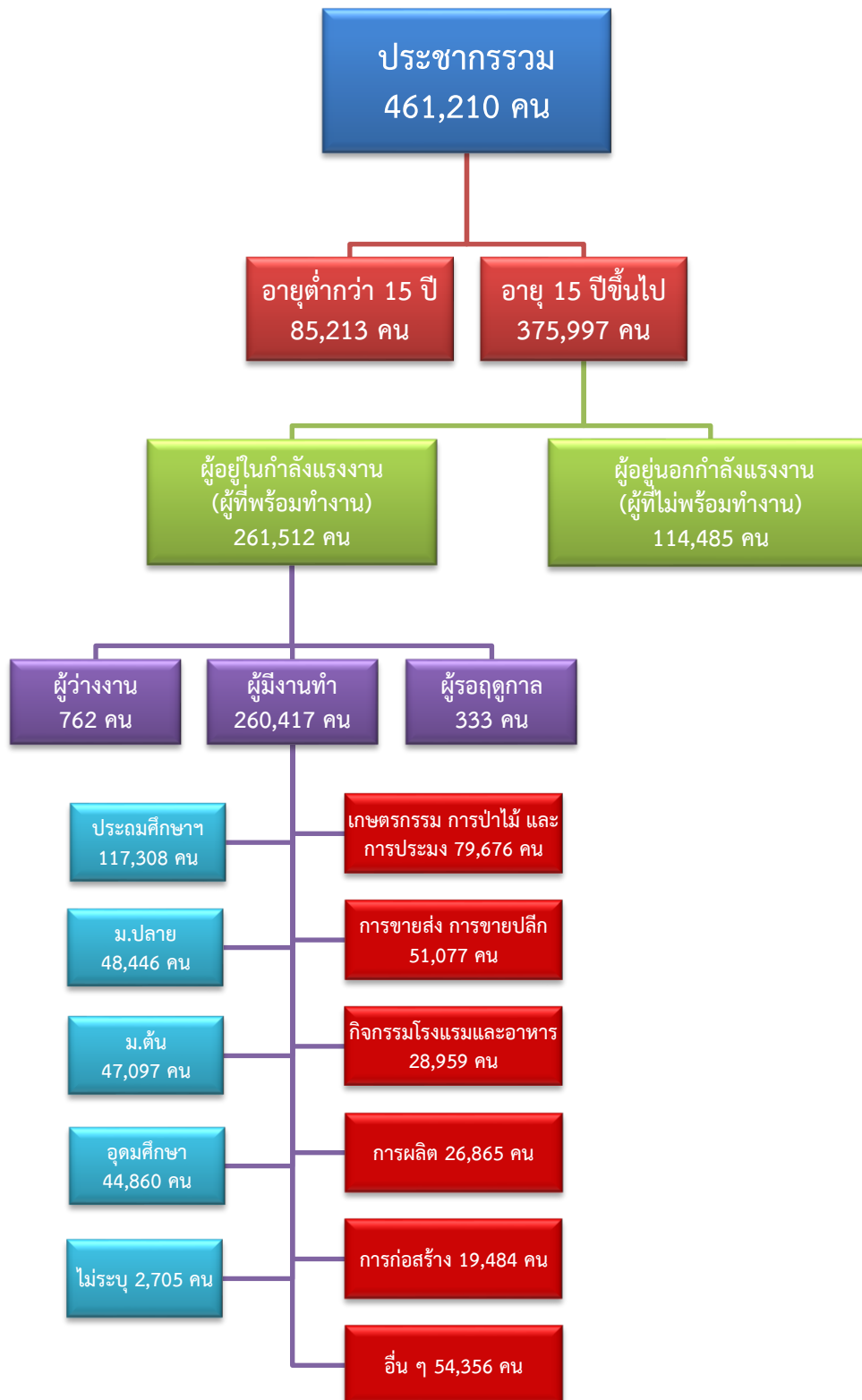


ข้อมูลสถานการณ์ด้านแรงงาน จังหวัดประจวบคีรีขันธ์ เดือนพฤษภาคม 2563

1. ข้อมูลการทำงานของประชากร ไตรมาส 1/2563

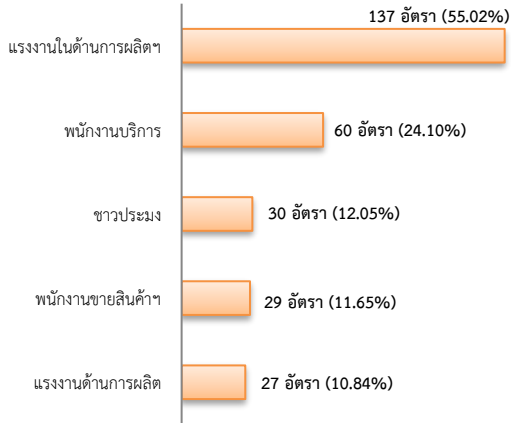


ที่มา : สำนักงานสถิติแห่งชาติ

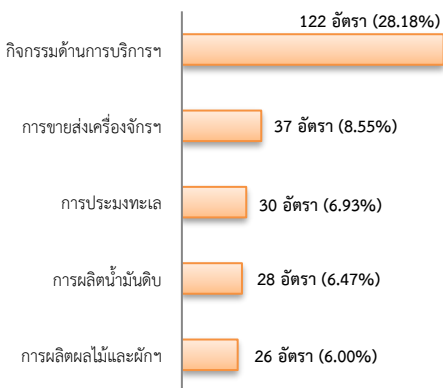
## 2. การให้บริการจัดหางานของรัฐ

- ตำแหน่งงาน 433 อัตรา เพิ่มขึ้น 55.76% จากช่วงเดียวกันปีก่อน

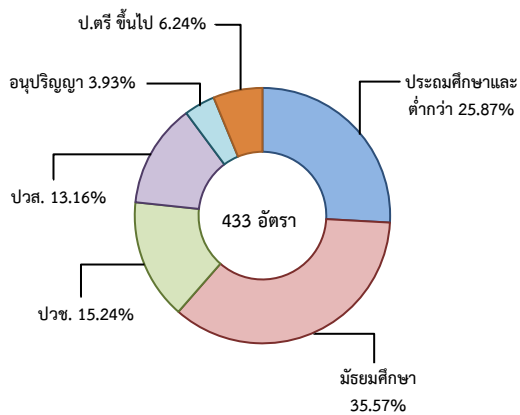
จำแนกตามประเภทอาชีพ 5 อันดับแรก



จำแนกตามประเภทอุตสาหกรรม 5 อันดับแรก

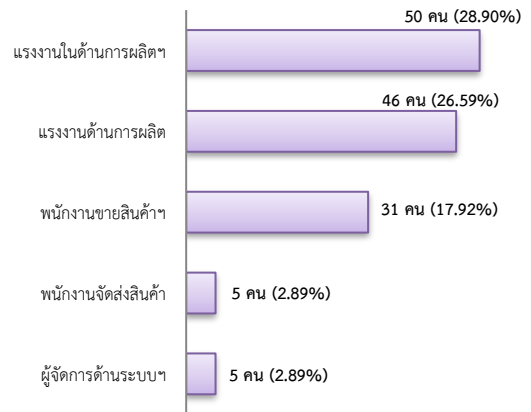


จำแนกตามระดับการศึกษา

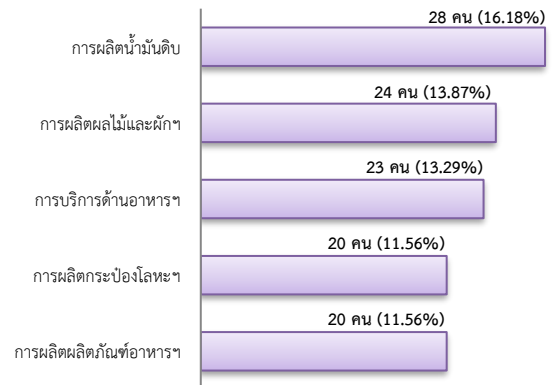


- การบรรจุนาน 173 คน ลดลง 32.95% จากช่วงเดียวกันปีก่อน

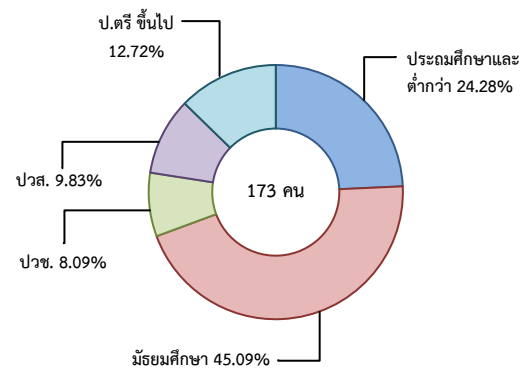
จำแนกตามประเภทอาชีพ 5 อันดับแรก



จำแนกตามประเภทอุตสาหกรรม 5 อันดับแรก

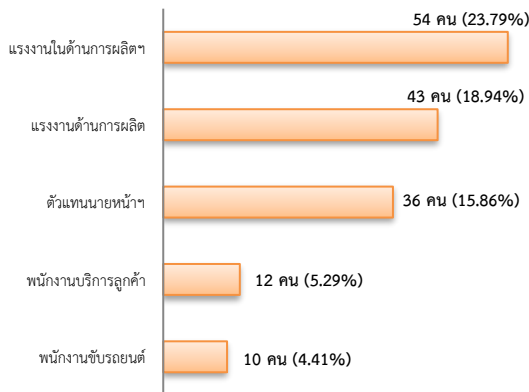


จำแนกตามระดับการศึกษา

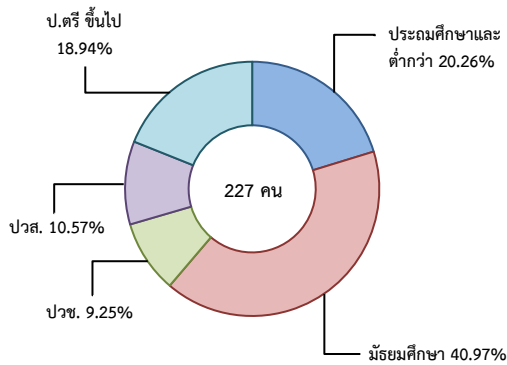


- ผู้สมัครงาน (รวมทุกการให้บริการ) 227 คน  
ลดลง 29.94% จากช่วงเดียวกันปีก่อน

จำแนกตามประเภทอาชีพ 5 อันดับแรก



จำแนกตามระดับการศึกษา

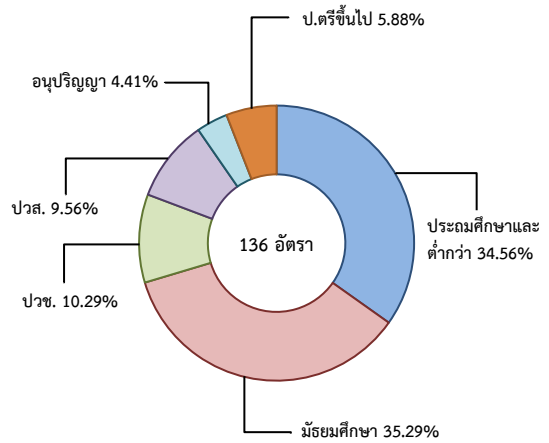


### 3. ความต้องการแรงงานใน 10 อุตสาหกรรมเป้าหมาย

มีจำนวน 136 อัตรา

- การแปรรูปอาหาร 75.74%
- การเกษตรและเทคโนโลยีชีวภาพ 22.06%
- การท่องเที่ยวกลุ่มรายได้ดี 1.47%
- ดิจิทัล 0.74%

จำแนกตามระดับการศึกษา



### 4. การเดินทางไปทำงานในต่างประเทศ

ไม่มีผู้เดินทางไปทำงานต่างประเทศ

### 5. การทำงานของคนต่างด้าว

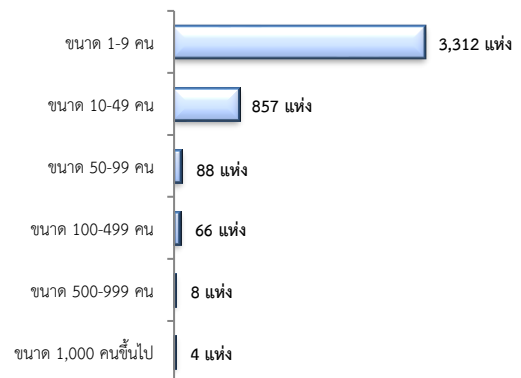
จำนวน 27,871 คน

- ชั่วคราวทั่วไป 1,047 คน - BOI 43 คน
- ชนกลุ่มน้อย 370 คน - พิสูจน์สัญชาติ - คน
- นำเข้า 4,277 คน - จำเป็นเร่งด่วน - คน
- เดินทางไป-กลับ - คน
- มติครม.วันที่ 16 ม.ค.61 - คน
- มติครม.วันที่ 20 ส.ค.62 22,134 คน
- กลุ่มประมงทะเล - คน

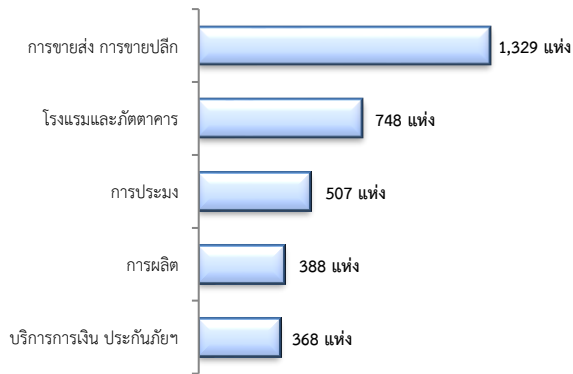
### 6. จำนวนสถานประกอบการและลูกจ้าง

สถานประกอบการ 4,335 แห่ง

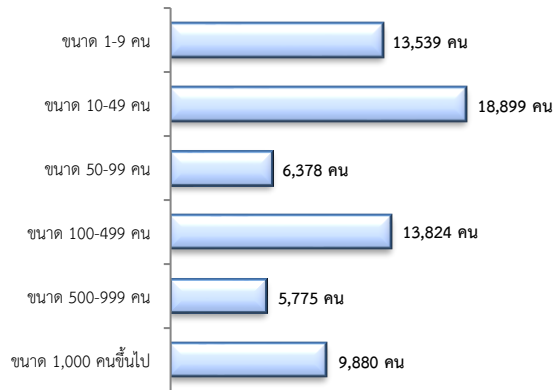
จำแนกตามขนาด



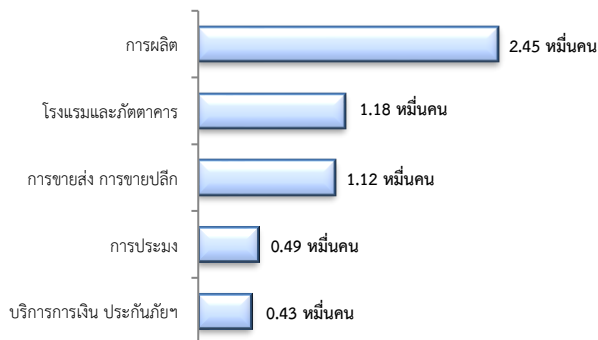
สถานประกอบการ  
ตามประเภทอุตสาหกรรม 5 อันดับแรก



การจ้างงาน 68,295 คน  
จำแนกตามขนาด



การจ้างงาน  
ตามประเภทอุตสาหกรรม 5 อันดับแรก



ที่มา : สำนักงานสถิติการและคุ้มครองแรงงานจังหวัด

7. สถานประกอบการในระบบประกันสังคมคงเหลือ

สถานประกอบการ  
3,524 แห่ง

เพิ่มขึ้น 6.08%  
จากช่วงเดียวกันปีก่อน

ผู้ประกันตน  
9.78 หมื่นคน

- ม.33 จำนวน 6.32 หมื่นคน
- ม.39 จำนวน 1.03 หมื่นคน
- ม.40 จำนวน 2.43 หมื่นคน

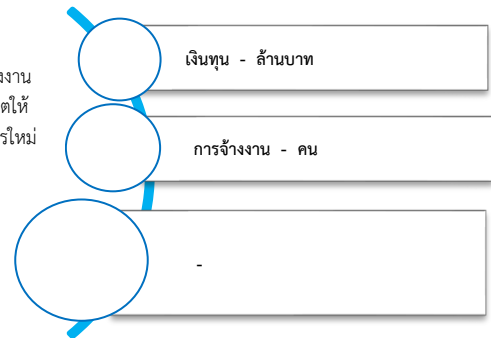
ลดลง 1.44%  
จากช่วงเดียวกันปีก่อน

จำนวนแรงงานต่างด้าวในระบบประกันสังคมคงเหลือ

- สถานประกอบการ จำนวน 676 แห่ง
- ผู้ประกันตน จำนวน 11,092 คน

8. โรงงานอุตสาหกรรมที่ได้รับอนุญาตให้ประกอบ  
กิจการใหม่

ไม่มีจำนวนโรงงาน  
ที่ได้รับอนุญาตให้  
ประกอบกิจการใหม่



ที่มา : กรมโรงงานอุตสาหกรรม