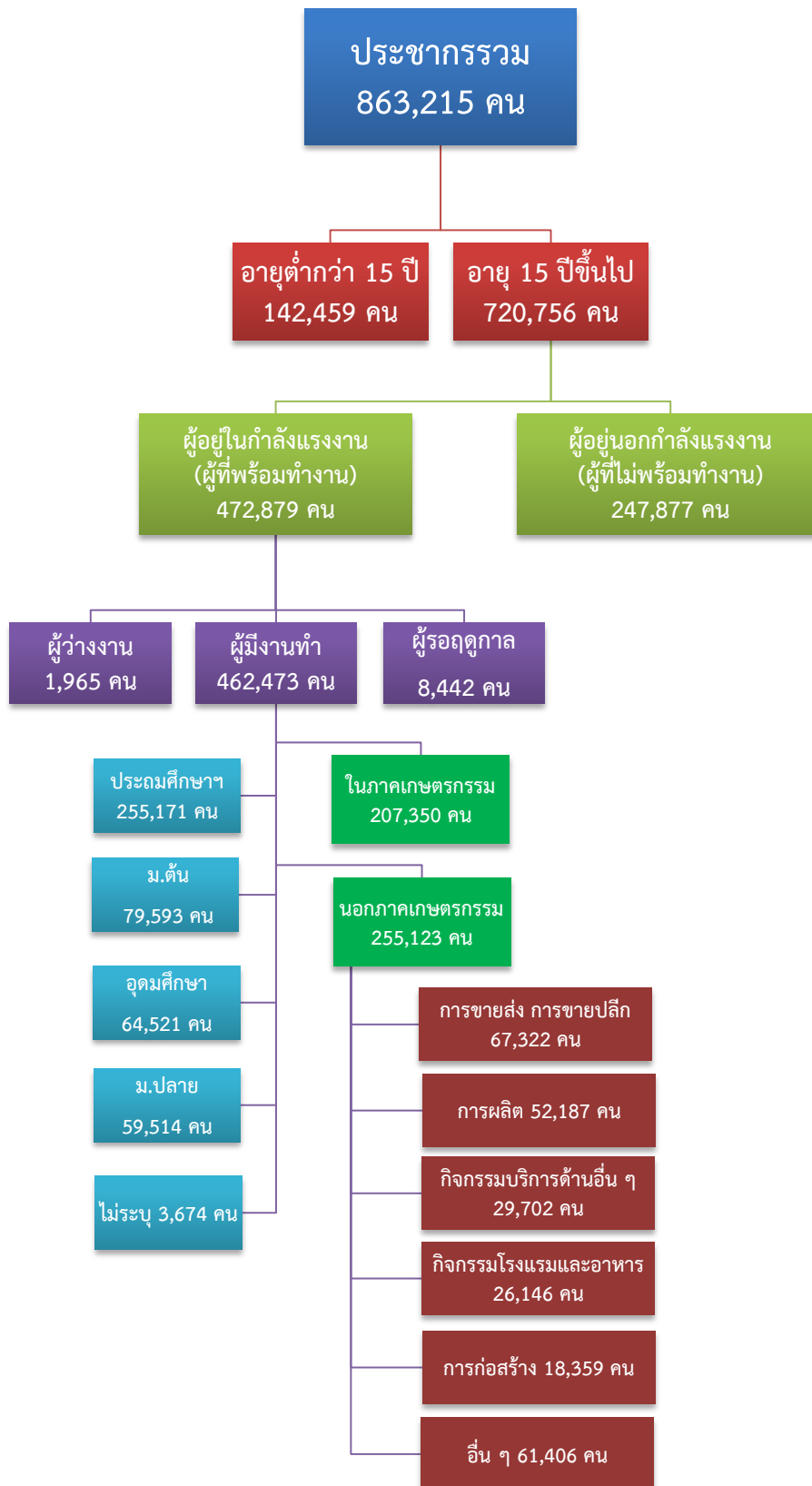


ข้อมูลสถานการณ์ด้านแรงงาน จังหวัดสุพรรณบุรี เดือนสิงหาคม 2562

1. ข้อมูลการทำงานของประชากร ไตรมาส 2/2562

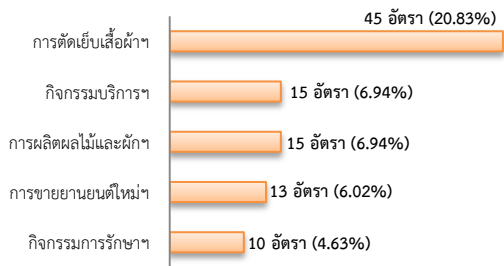


ที่มา : สำนักงานสถิติแห่งชาติ

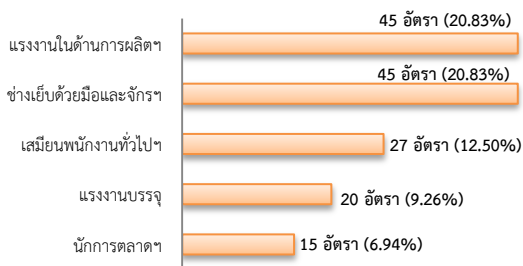
2. การให้บริการจัดหางานของรัฐ

- ตำแหน่งงาน 216 อัตรา ลดลง 29.87%
จากช่วงเดียวกันปีก่อน

จำแนกตามประเภทอุตสาหกรรม 5 อันดับแรก

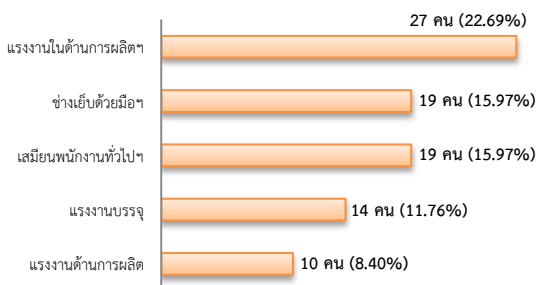


จำแนกตามประเภทอาชีพ 5 อันดับแรก

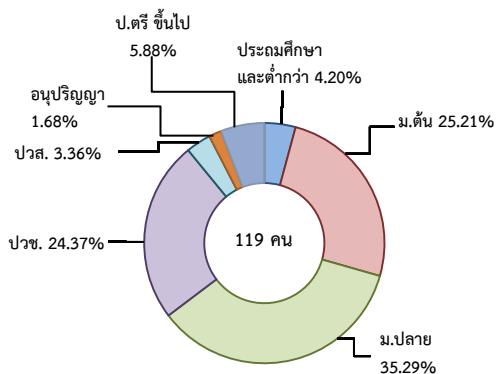


- ผู้สมัครงาน (รวมทุกการให้บริการ) 119 คน
ลดลง 52.78% จากช่วงเดียวกันปีก่อน

จำแนกตามประเภทอาชีพ 5 อันดับแรก

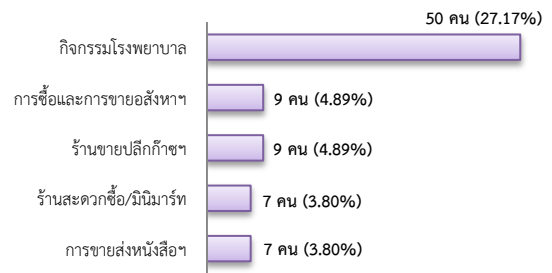


จำแนกตามระดับการศึกษา

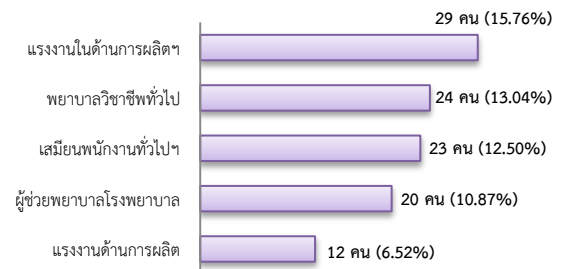


- การบรรจุงาน 184 คน ลดลง 23.01%
จากช่วงเดียวกันปีก่อน

จำแนกตามประเภทอุตสาหกรรม 5 อันดับแรก



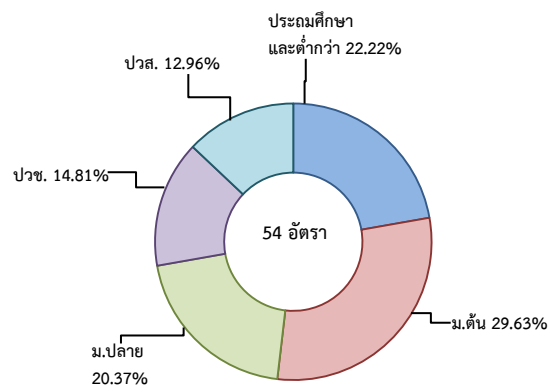
จำแนกตามประเภทอาชีพ 5 อันดับแรก



3. ความต้องการแรงงานใน 10 อุตสาหกรรมเป้าหมาย
มีจำนวน 54 อัตรา

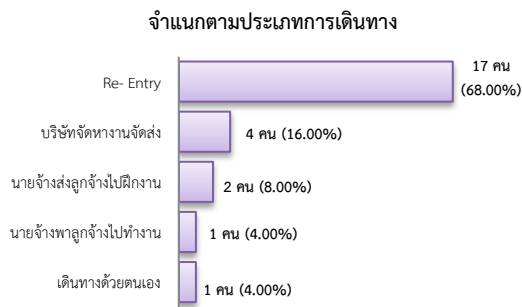
- การแปรรูปอาหาร 68.52%
- การบินและโลจิสติกส์ 14.81%
- การแพทย์ครบวงจร 9.26%
- ยานยนต์สมัยใหม่ 5.56%
- การท่องเที่ยวกลุ่มรายได้ดี 1.85%

จำแนกตามระดับการศึกษา

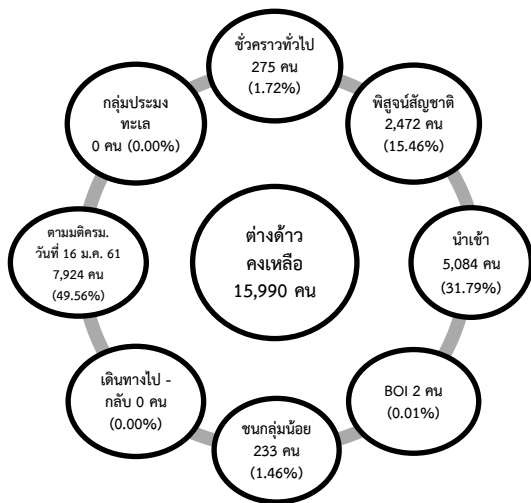


4. การเดินทางไปทำงานในต่างประเทศ

จำนวน 25 คน ลดลง 24.24%
จากช่วงเดียวกันปีก่อน



5. การทำงานของคนต่างด้าว

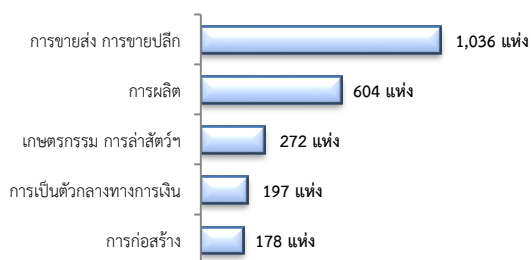


6. จำนวนสถานประกอบการและลูกจ้าง

สถานประกอบการ 2,789 แห่ง

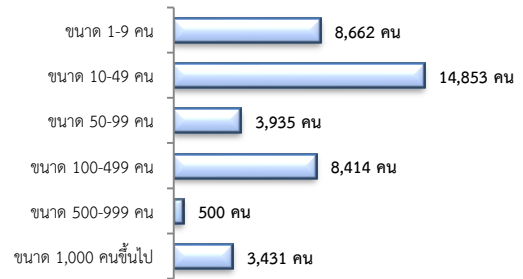


สถานประกอบการตามประเภทอุตสาหกรรม 5 อันดับแรก



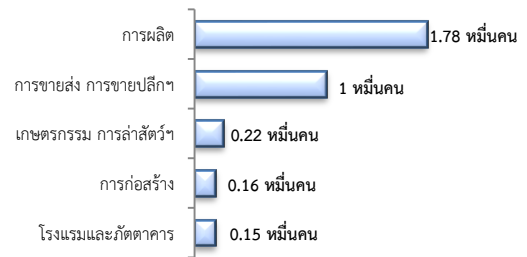
การจ้างงาน 39,795 คน

จำแนกตามขนาด



การจ้างงาน

ตามประเภทอุตสาหกรรม 5 อันดับแรก



ที่มา : สำนักงานสวัสดิการและคุ้มครองแรงงานจังหวัด

7. สถานประกอบการในระบบประกันสังคม

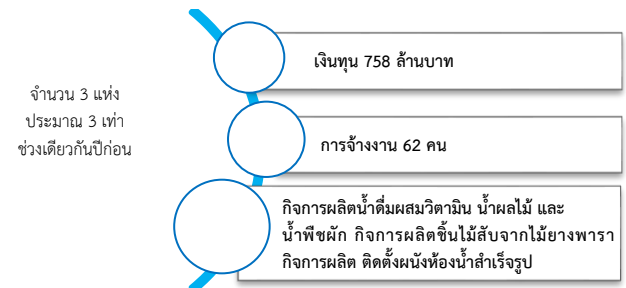


จำนวนแรงงานต่างด้าวในระบบประกันสังคม

- สถานประกอบการ จำนวน 960 แห่ง
- ผู้ประกันตน จำนวน 8,652 คน

ที่มา : สำนักงานประกันสังคมจังหวัด

8. โรงงานอุตสาหกรรมที่ได้รับอนุญาตให้ประกอบกิจการใหม่



ที่มา : กรมโรงงานอุตสาหกรรม