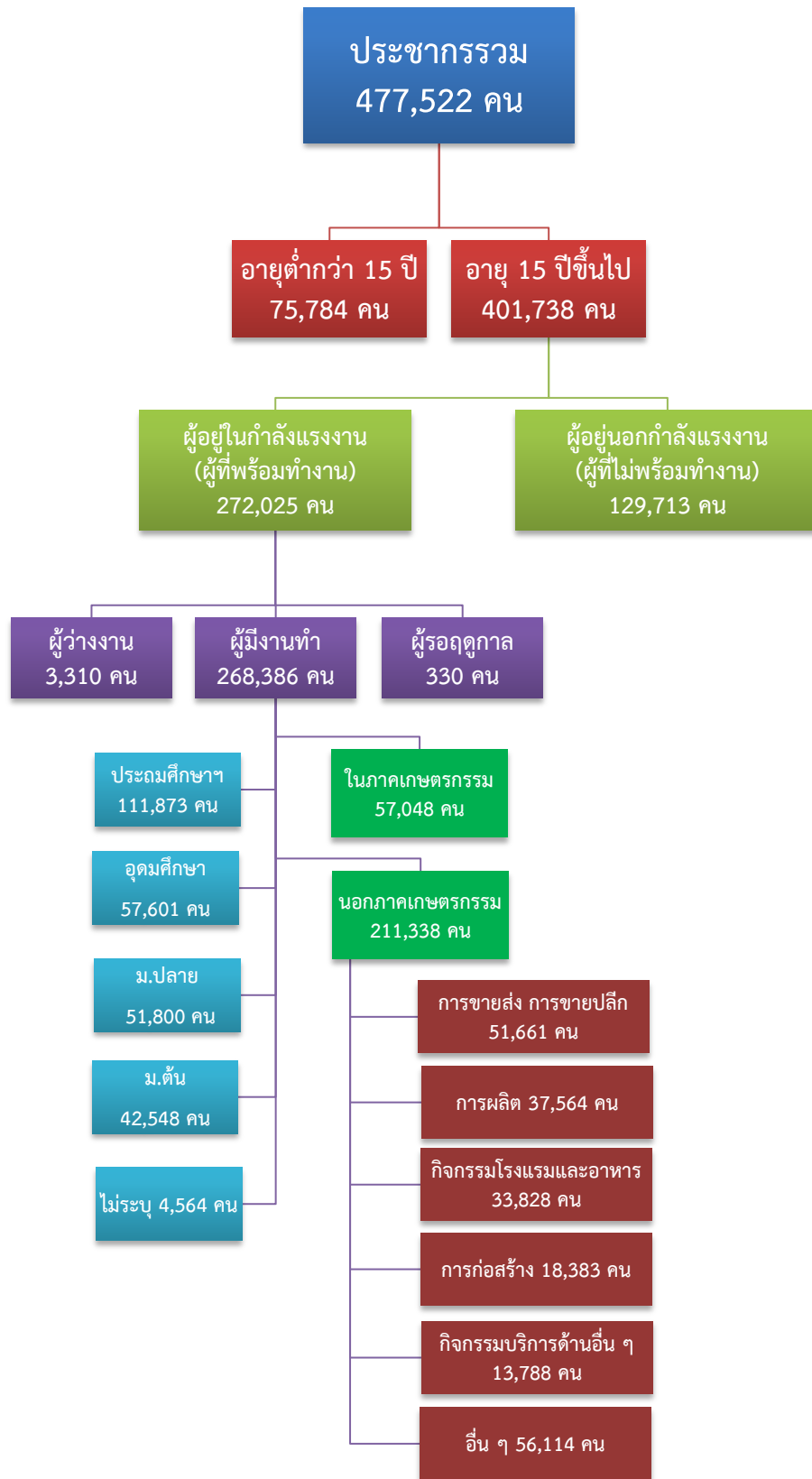


ข้อมูลสถานการณ์ด้านแรงงาน จังหวัดเพชรบุรี เดือนตุลาคม 2562

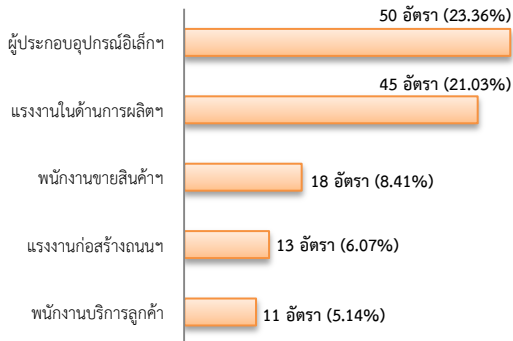
1. ข้อมูลการทำงานของประชากร ไตรมาส 3/2562



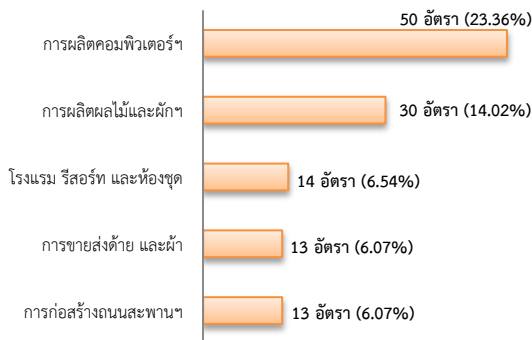
2. การให้บริการจัดหางานของรัฐ

- ตำแหน่งงาน 214 อัตรา เพิ่มขึ้น 22.29% จากช่วงเดียวกันปีก่อน

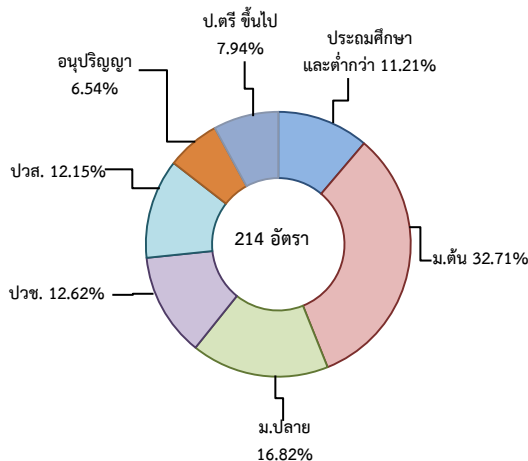
จำแนกตามประเภทอาชีพ 5 อันดับแรก



จำแนกตามประเภทอุตสาหกรรม 5 อันดับแรก

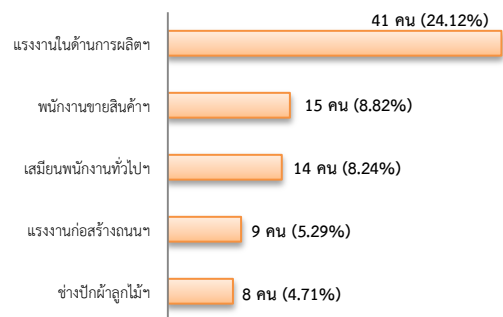


จำแนกตามระดับการศึกษา

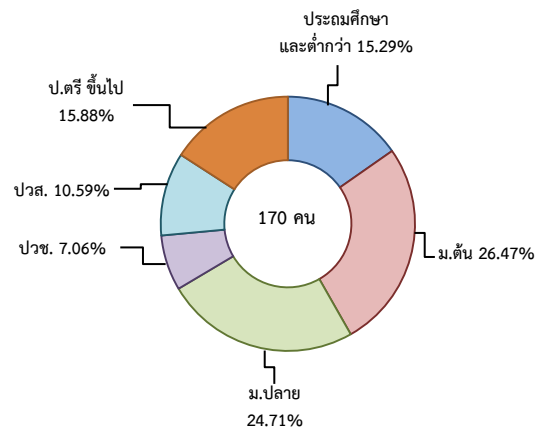


- ผู้สมัครงาน (รวมทุกการให้บริการ) 170 คน ลดลง 5.56% จากช่วงเดียวกันปีก่อน

จำแนกตามประเภทอาชีพ 5 อันดับแรก

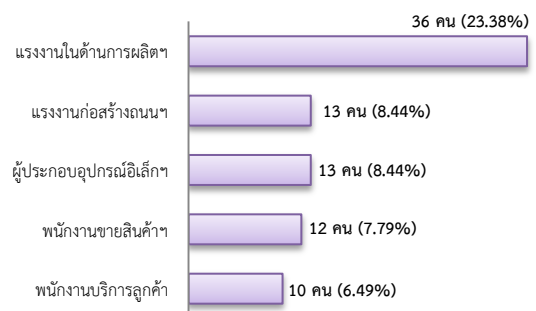


จำแนกตามระดับการศึกษา

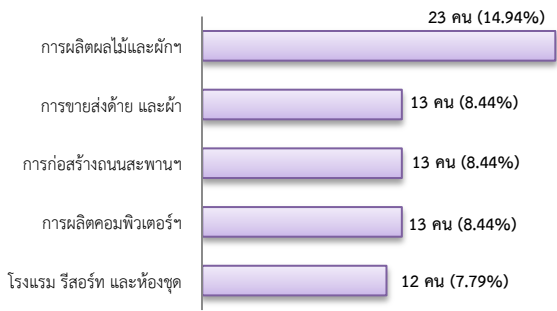


- การบรรจุงาน 154 คน ลดลง 1.91% จากช่วงเดียวกันปีก่อน

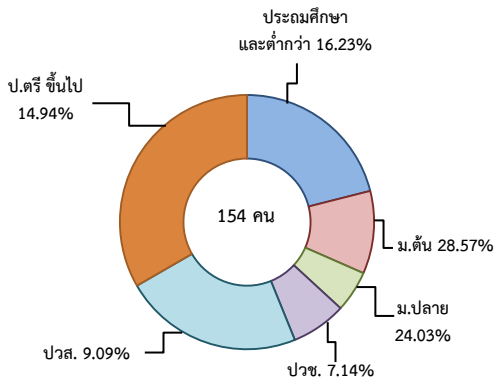
จำแนกตามประเภทอาชีพ 5 อันดับแรก



จำแนกตามประเภทอุตสาหกรรม 5 อันดับแรก



จำแนกตามระดับการศึกษา

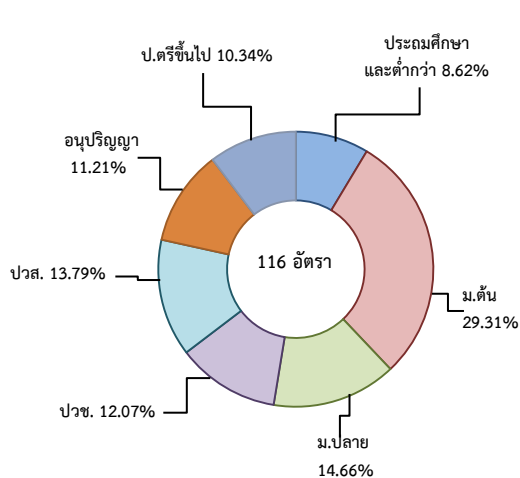


3. ความต้องการแรงงานใน 10 อุตสาหกรรมเป้าหมาย

มีจำนวน 116 อัตรา

- อิเล็กทรอนิกส์อัจฉริยะ 43.10%
- การแปรรูปอาหาร 35.34%
- การท่องเที่ยวกลุ่มรายได้ดี 16.38%
- การแพทย์ครบวงจร 3.45%
- การเกษตรและเทคโนโลยีชีวภาพ 1.72%

จำแนกตามระดับการศึกษา

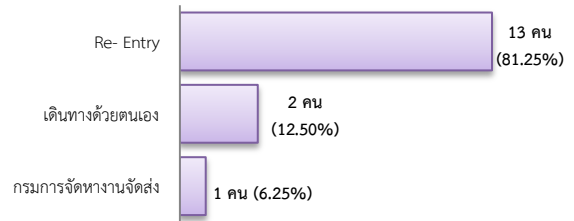


4. การเดินทางไปทำงานในต่างประเทศ

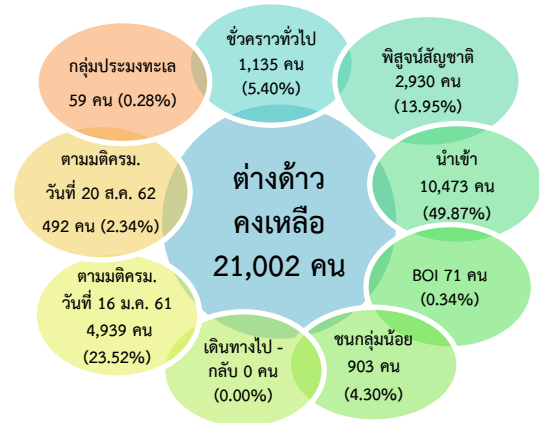
จำนวน 16 คน เพิ่มขึ้น 6.67% จากช่วงเดียวกันปีก่อน



จำแนกตามประเภทการเดินทาง



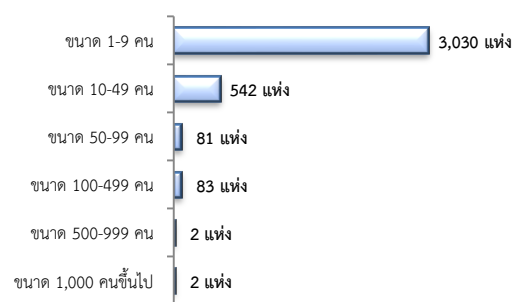
5. การทำงานของคนต่างด้าว



6. จำนวนสถานประกอบการและลูกจ้าง

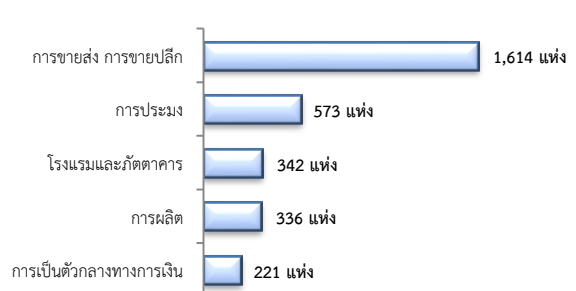
สถานประกอบการ 3,740 แห่ง

จำแนกตามขนาด



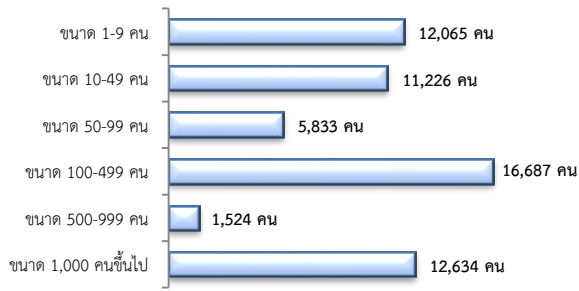
สถานประกอบการ

ตามประเภทอุตสาหกรรม 5 อันดับแรก



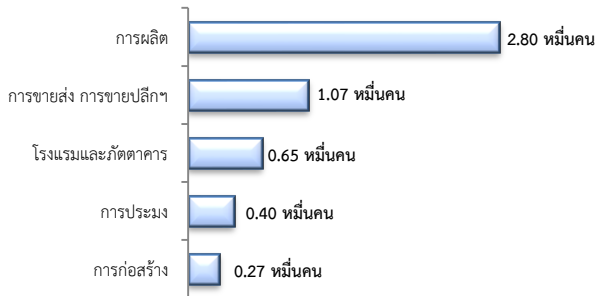
การจ้างงาน 59,969 คน

จำแนกตามขนาด



การจ้างงาน

ตามประเภทอุตสาหกรรม 5 อันดับแรก



ที่มา : สำนักงานสถิติการและคุ้มครองแรงงานจังหวัด

7. สถานประกอบการในระบบประกันสังคมคงเหลือ

สถานประกอบการ
2,793 แห่ง

ลดลง 1.55%
จากช่วงเดียวกันปีก่อน

ผู้ประกันตน
8.64 หมื่นคน

เพิ่มขึ้น 4.41%
จากช่วงเดียวกันปีก่อน

- ม.33 จำนวน 5.94 หมื่นคน
- ม.39 จำนวน 8.02 พันคน
- ม.40 จำนวน 1.90 หมื่นคน

จำนวนแรงงานต่างด้าวในระบบประกันสังคมคงเหลือ

- สถานประกอบการ จำนวน 617 แห่ง
- ผู้ประกันตน จำนวน 15,816 คน

8. โรงงานอุตสาหกรรมที่ได้รับอนุญาตให้ประกอบกิจการใหม่

จำนวน 4 แห่ง
เพิ่มขึ้น 100.00%
จากช่วงเดียวกันปีก่อน

เงินทุน 237.36 ล้านบาท

การจ้างงาน 120 คน

กิจการผลิตท่อและอุปกรณ์ท่อเหล็กเหนียว กิจการผลิตชิ้นส่วนโลหะประกอบท่อและท่อเหล็กกล้าไร้สนิม กิจการผลิตเสาเข็ม และแผ่นพื้นคอนกรีต

ที่มา : กรมโรงงานอุตสาหกรรม