

ข้อมูลสถานการณ์ด้านแรงงาน ภาคตะวันตก เดือน ก.ค. 2561

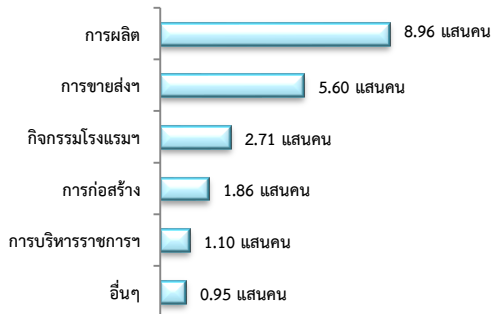
1. ประชากรในภาคตะวันตก ไตรมาส 2/2561



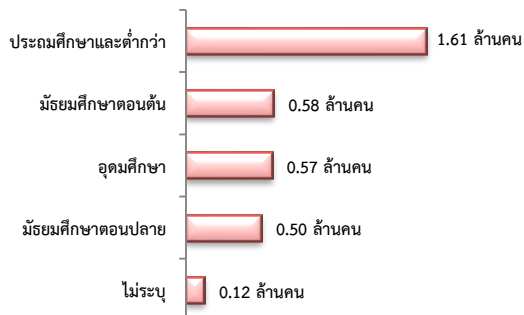
ผู้มีงานทำ 3.38 ล้านคน ลดลง 0.14% จากปี 2560

- ในภาคเกษตร 8.65 แสนคน (25.62%)
- นอกภาคเกษตร 2.51 ล้านคน (74.38%)

ผู้มีงานทำ จำแนกตามอุตสาหกรรม

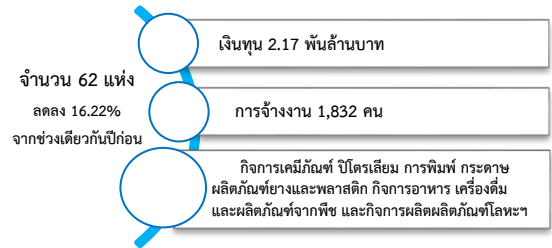


ผู้มีงานทำ จำแนกตามระดับการศึกษา



ที่มา : สำนักงานสถิติแห่งชาติ

2. โรงงานอุตสาหกรรมที่ได้รับอนุญาตให้ประกอบกิจการใหม่

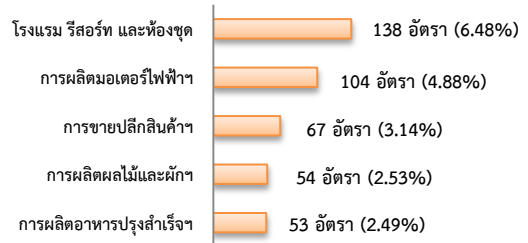


ที่มา : กรมโรงงานอุตสาหกรรม

3. การให้บริการจัดหางานของรัฐ

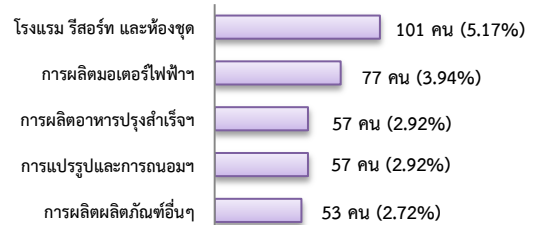
- ตำแหน่งงาน 2,131 อัตรา ลดลง 9.24% จากช่วงเดียวกันปีก่อน

จำแนกตามประเภทอุตสาหกรรม 5 อันดับแรก



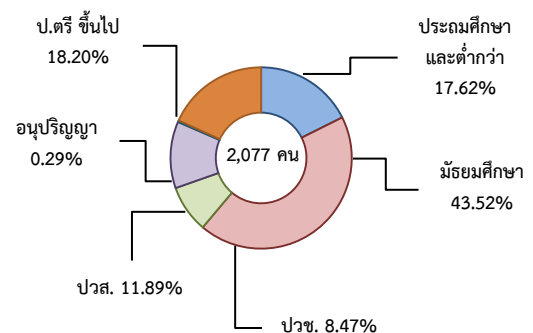
- การบรรจุงาน 1,952 คน เพิ่มขึ้น 1.09% จากช่วงเดียวกันปีก่อน

จำแนกตามประเภทอุตสาหกรรม 5 อันดับแรก



- ผู้สมัครงาน (รวมทุกการให้บริการ) 2,077 คน ลดลง 32.61% จากช่วงเดียวกันปีก่อน

จำแนกตามระดับการศึกษา

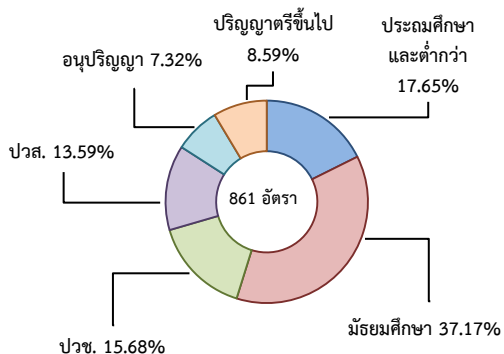


4. ความต้องการแรงงานใน 10 อุตสาหกรรม

เป้าหมาย มีจำนวน 861 อัตรา

- การแปรรูปอาหาร 57.26% - การท่องเที่ยว 24.62%
- ยานยนต์สมัยใหม่ 6.85% - อิเล็กทรอนิกส์อัจฉริยะ 4.41%
- การแพทย์ครบวงจร 2.56% - ดิจิทัล 1.97%
- การเกษตรฯ 1.63% - การบินและโลจิสติกส์ 0.70%

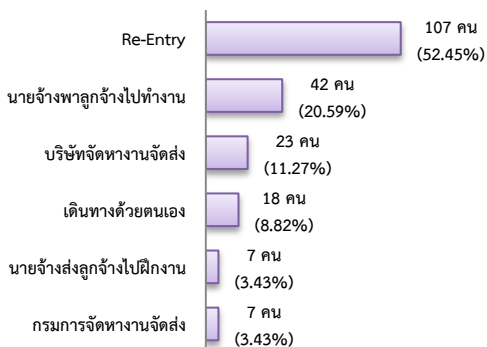
จำแนกตามระดับการศึกษา



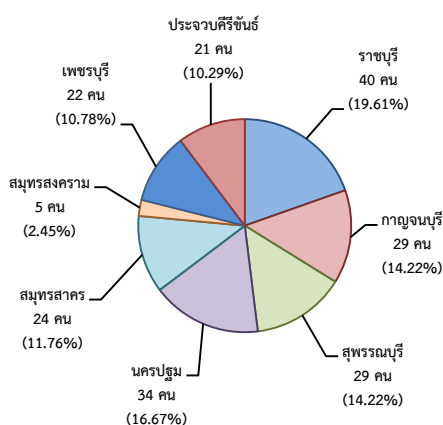
5. การเดินทางไปทำงานในต่างประเทศ

มีจำนวน 204 คน เพิ่มขึ้น 18.60% จากช่วงเดียวกันปีก่อน

จำแนกตามประเภทการเดินทาง

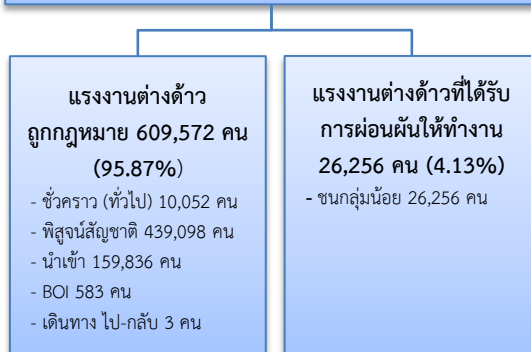


จำแนกตามภูมิภาค



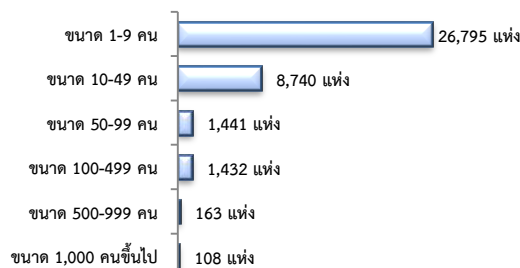
6. การทำงานของคนต่างด้าว

แรงงานต่างด้าว ประมาณ 6.36 แสนคน เพิ่มขึ้น 19.43% จากช่วงเดียวกันปีก่อน



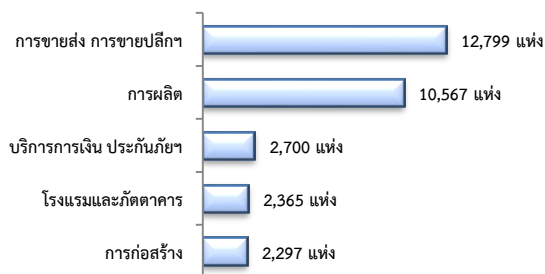
7. จำนวนสถานประกอบการและลูกจ้าง

สถานประกอบการ 38,679 แห่ง
จำแนกตามขนาด



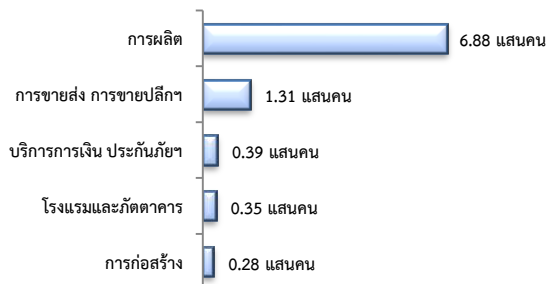
สถานประกอบการ

ตามประเภทอุตสาหกรรม 5 อันดับแรก



การจ้างงาน 1.03 ล้านคน

ตามประเภทอุตสาหกรรม 5 อันดับแรก



ที่มา : สำนักงานสวัสดิการและคุ้มครองแรงงานจังหวัด

8. สถานประกอบการในระบบประกันสังคม

สถานประกอบการ
39,016 แห่ง

เพิ่มขึ้น 11.42%
จากช่วงเดียวกันปีก่อน

ผู้ประกันตน
1.44 ล้านคน

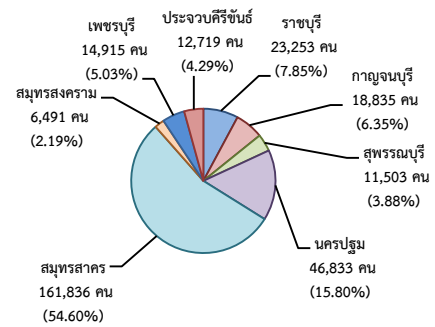
- ม.33 จำนวน 1.10 ล้านคน
- ม.39 จำนวน 1.23 แสนคน
- ม.40 จำนวน 2.25 แสนคน

เพิ่มขึ้น 16.72%
จากช่วงเดียวกันปีก่อน

จำนวนแรงงานต่างด้าวในระบบประกันสังคม

- สถานประกอบการ จำนวน 11,053 แห่ง
- ผู้ประกันตน จำนวน 296,385 คน

จำแนกตามจังหวัด



ที่มา : สำนักงานประกันสังคมจังหวัด