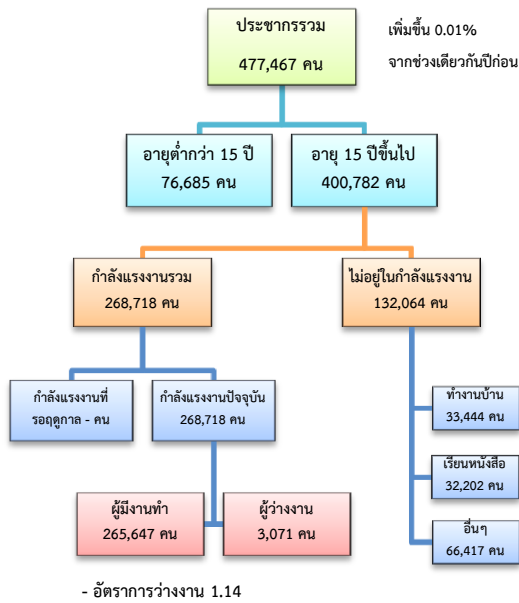


ข้อมูลสถานการณ์ด้านแรงงาน จังหวัดเพชรบุรี เดือน ก.พ. 2562

1. ประชากรในจังหวัดเพชรบุรี ไตรมาส 4/2561

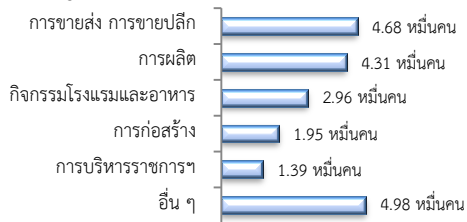


ผู้มีงานทำ 2.66 แสนคน เพิ่มขึ้น 1.02% จากปี 2560

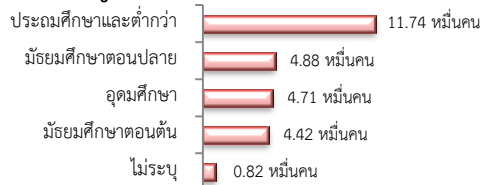
- ในภาคเกษตร 6.30 หมื่นคน (23.71%)

- นอกภาคเกษตร 2.03 แสนคน (76.29%)

ผู้มีงานทำ จำแนกตามอุตสาหกรรม



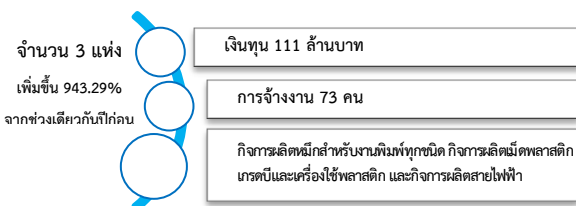
ผู้มีงานทำ จำแนกตามระดับการศึกษา



ที่มา : สำนักงานสถิติแห่งชาติ

2. โรงงานอุตสาหกรรมที่ได้รับอนุญาตให้

ประกอบกิจการใหม่

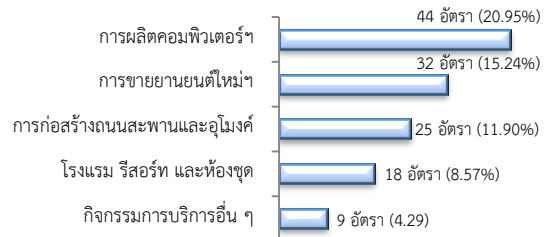


ที่มา : กรมโรงงานอุตสาหกรรม

3. การให้บริการจัดหางานของรัฐ

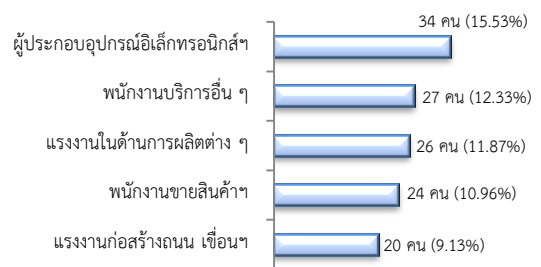
- ตำแหน่งงาน 210 อัตรา เพิ่มขึ้น 12.30% จากช่วงเดียวกันปีก่อน

จำแนกตามประเภทอุตสาหกรรม 5 อันดับแรก

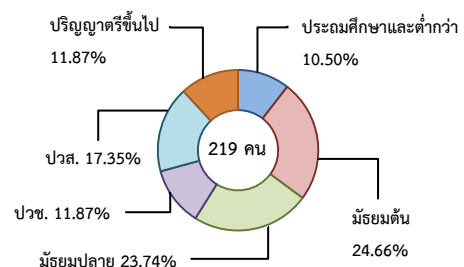


- ผู้สมัครงาน (รวมทุกการให้บริการ) 219 คน ลดลง 6.41% จากช่วงเดียวกันปีก่อน

จำแนกตามประเภทอาชีพ 5 อันดับแรก

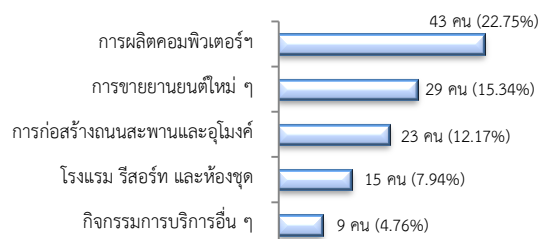


จำแนกตามระดับการศึกษา



- การบรรจุงาน 189 คน เพิ่มขึ้น 3.28% จากช่วงเดียวกันปีก่อน

จำแนกตามประเภทอุตสาหกรรม 5 อันดับแรก

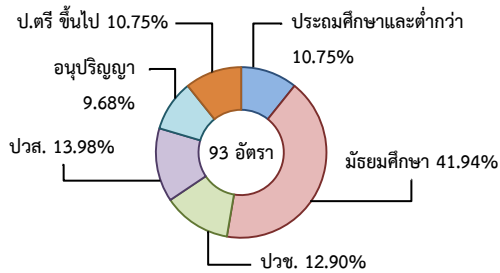


4. ความต้องการแรงงานใน 10 อุตสาหกรรมเป้าหมาย

มีจำนวน 93 อัตรา

- อิเล็กทรอนิกส์อัจฉริยะ 47.31%
- การท่องเที่ยวกลุ่มรายได้ดี 22.58%
- การแปรรูปอาหาร 12.90% - การบินและโลจิสติกส์ 9.68
- การแพทย์ครบวงจร 4.30% - การเกษตรฯ 2.15%
- ดิจิทัล 1.08%

จำแนกตามระดับการศึกษา



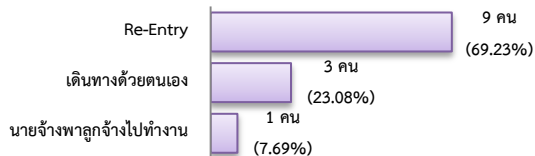
5. การเดินทางไปทำงานในต่างประเทศ

จำนวน 13 คน



เพิ่มขึ้น 30.00%
จากช่วงเดียวกันปีก่อน

จำแนกตามประเภทการเดินทาง



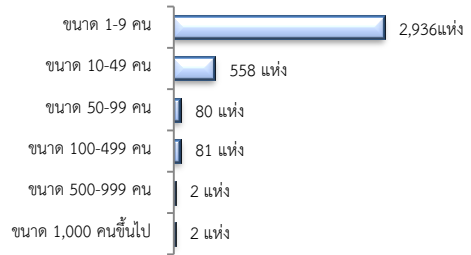
6. การทำงานของคนต่างด้าว



7. จำนวนสถานประกอบการและลูกจ้าง

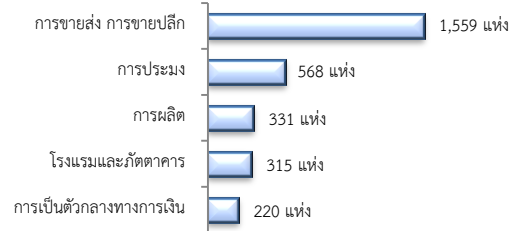
สถานประกอบการ 3,659 แห่ง

จำแนกตามขนาด



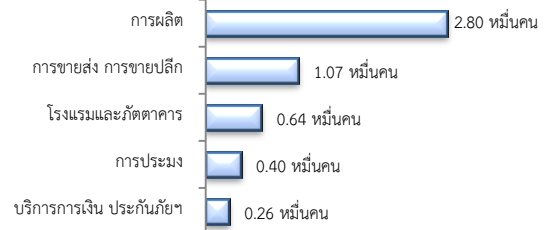
สถานประกอบการ

ตามประเภทอุตสาหกรรม 5 อันดับแรก



การจ้างงาน 59,579 คน

ตามประเภทอุตสาหกรรม 5 อันดับแรก



ที่มา : สำนักงานสถิติและคุ้มครองแรงงานจังหวัด

8. สถานประกอบการในระบบประกันสังคม



จำนวนแรงงานต่างด้าวในระบบประกันสังคม

- สถานประกอบการ จำนวน 679 แห่ง
- ผู้ประกันตน จำนวน 15,972 คน

ที่มา : สำนักงานประกันสังคมจังหวัด