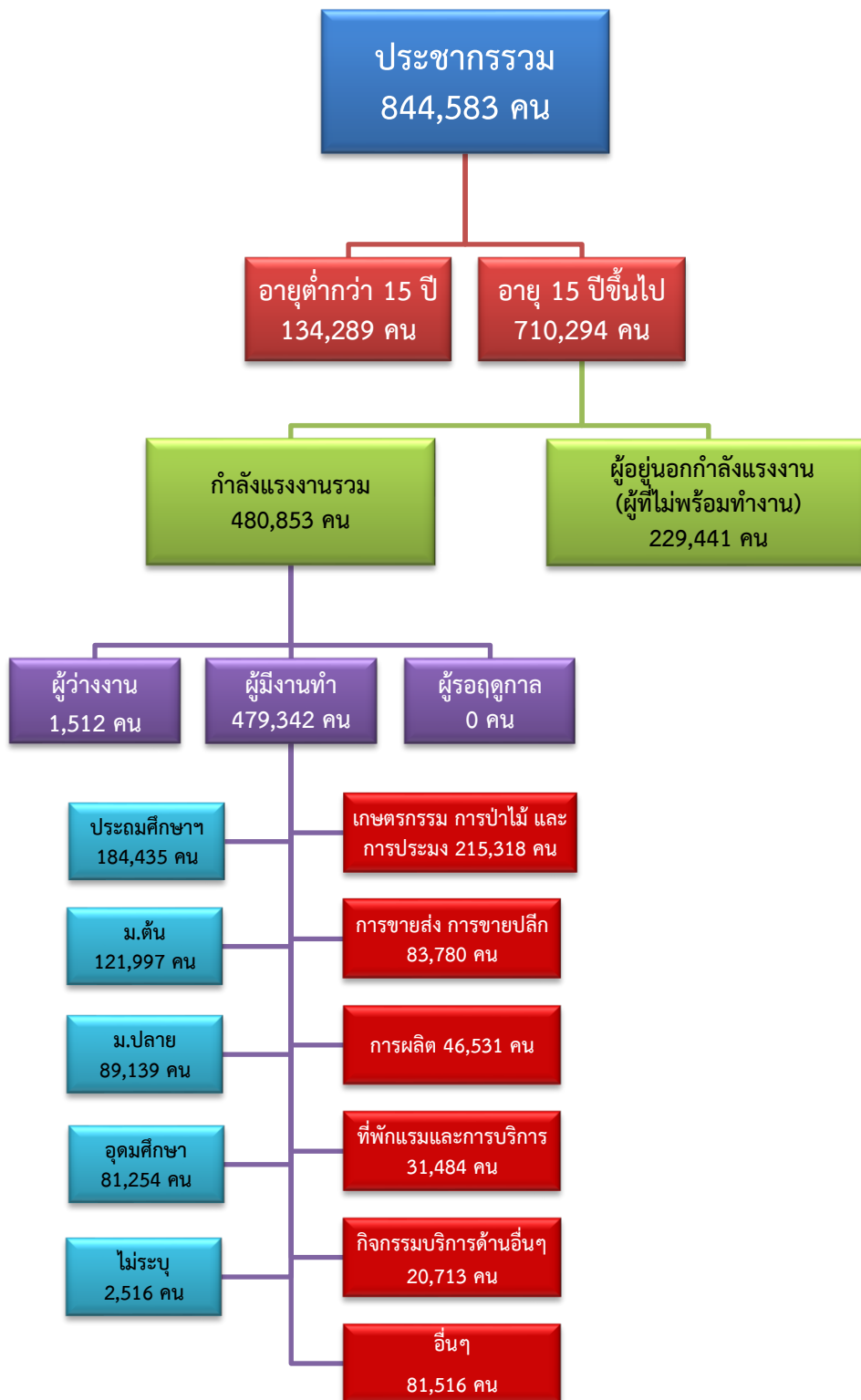


# ข้อมูลสถานการณ์ด้านแรงงาน จังหวัดสุพรรณบุรี เดือนธันวาคม 2567

## 1. ข้อมูลการทำงานของประชากร ไตรมาส 3/2567



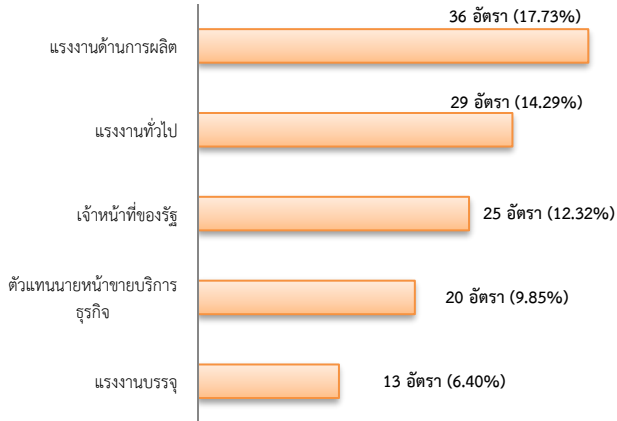
ที่มา : สำนักงานสถิติแห่งชาติ

## 2. การให้บริการจัดหางานของรัฐ

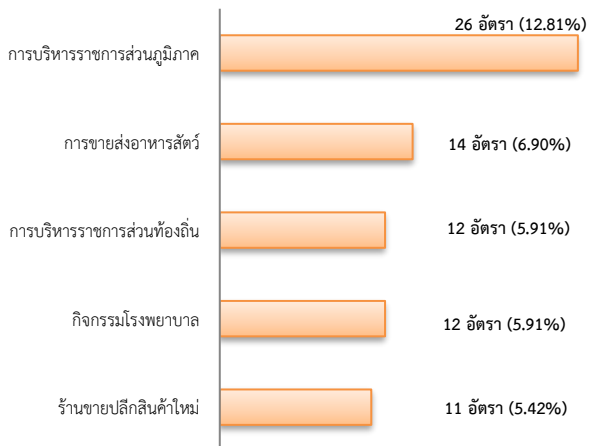
### ตำแหน่งงาน 203 อัตรา

- เพิ่มขึ้น 7.41% จากเดือนที่ผ่านมา
- เพิ่มขึ้น 46.04% จากช่วงเดียวกันของปีก่อน

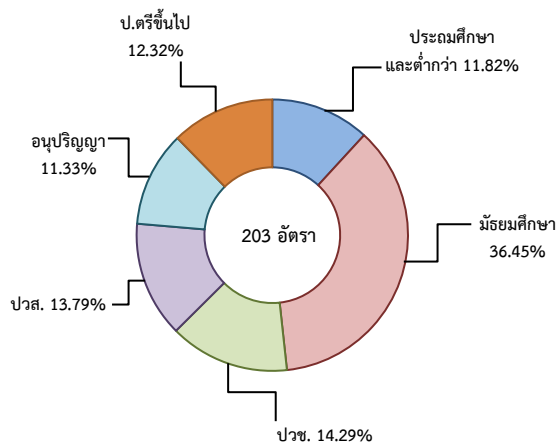
จำแนกตามประเภทอาชีพ 5 อันดับแรก



จำแนกตามประเภทอุตสาหกรรม 5 อันดับแรก



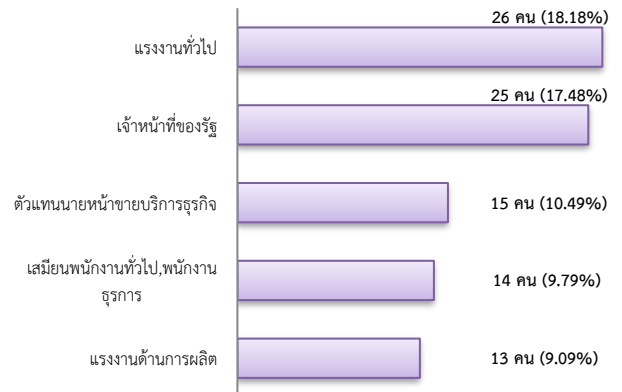
จำแนกตามระดับการศึกษา



## การบรรจุงาน 143 คน

- ลดลง 16.37% จากเดือนที่ผ่านมา
- เพิ่มขึ้น 55.43% จากช่วงเดียวกันของปีก่อน

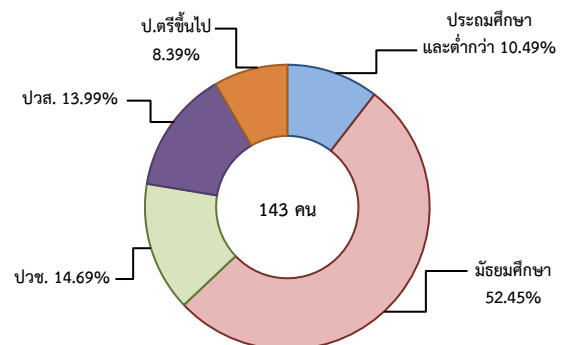
จำแนกตามประเภทอาชีพ 5 อันดับแรก



จำแนกตามประเภทอุตสาหกรรม 5 อันดับแรก



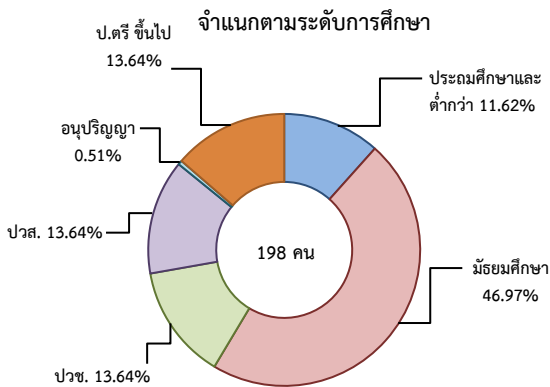
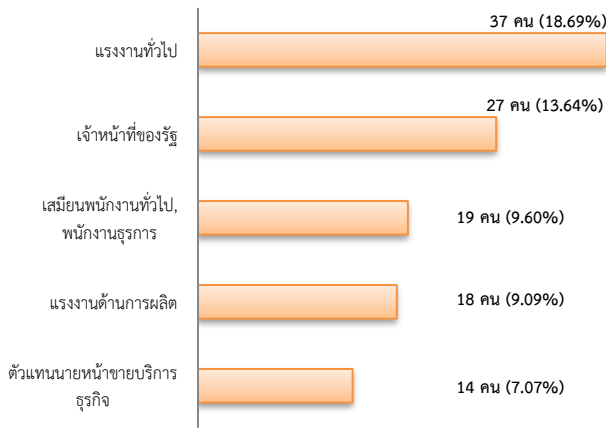
จำแนกตามระดับการศึกษา



## ผู้สมัครงาน (รวมทุกการให้บริการ) 198 คน

- ลดลง 12.78% จากเดือนที่ผ่านมา
- เพิ่มขึ้น 81.65% จากช่วงเดียวกันของปีก่อน

จำแนกตามประเภทอาชีพ 5 อันดับแรก

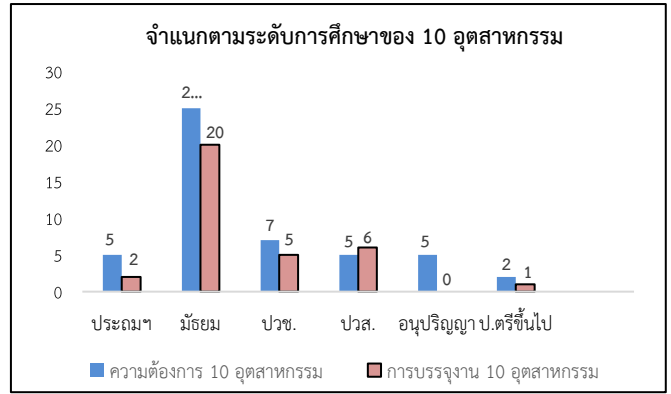


ความต้องการแรงงานใน 10 อุตสาหกรรมเป้าหมาย มีจำนวน 49 อัตรา

- ลดลง 25.76% จากเดือนที่ผ่านมา
- เพิ่มขึ้น 4.26% จากช่วงเดียวกันของปีก่อน

10 อุตสาหกรรมเป้าหมาย ความต้องการแรงงาน เปรียบเทียบกับการบรรจุงาน

10 อุตสาหกรรมเป้าหมาย	ความต้องการ การแรงงาน	การบรรจุงาน
- ยานยนต์สมัยใหม่	0.00	0.00
- อิเล็กทรอนิกส์อัจฉริยะ	0.00	0.00
- การท่องเที่ยวกลุ่มรายได้ดี	14.29	8.82
- การเกษตรและเทคโนโลยีชีวภาพ	0.00	0.00
- การแปรรูปอาหาร	48.98	41.18
- หุ่นยนต์เพื่อการอุตสาหกรรม	0.00	0.00
- การบินและโลจิสติกส์	12.24	17.65
- เชื้อเพลิงชีวภาพและเคมีชีวภาพ	0.00	0.00
- ดิจิทัล	0.00	0.00
- การแพทย์ครบวงจร	24.49	32.35
<b>รวม</b>	<b>100.00</b>	<b>100.00</b>



ที่มา : ระบบให้บริการประชาชน (e-service.doe.go.th) ผ่านระบบ Single Sign On ของกรมการจัดหางาน

3. การเดินทางไปทำงานในต่างประเทศ จำนวน 21 คน

- เพิ่มขึ้น 31.25% จากเดือนที่ผ่านมา
- ลดลง 12.50% จากช่วงเดียวกันของปีก่อน

จำแนกตามประเภทการเดินทาง	จำนวน	ร้อยละ
- เดินทางด้วยตนเอง	1	4.76
- กรมการจัดหางานจัดส่ง	3	14.29
- นายจ้างพาลูกจ้างไปทำงาน	3	14.29
- นายจ้างส่งลูกจ้างไปฝึกงาน	3	14.29
- บริษัทจัดหางานจัดส่ง	5	23.81
- จัดหางานปกติ (บจง.)	4	80.00
- จัดหางานเพื่อไปทำงานประจำเรือ (บจร.)	1	20.00
- RE-ENTRY	6	28.57
- RE-ENTRY	3	50.00
- VISA Re-Entry	3	50.00
<b>รวม</b>	<b>21</b>	<b>100.00</b>

ที่มา : กองบริหารแรงงานไทยไปต่างประเทศ

4. การทำงานของคนต่างด้าวคงเหลือ จำนวน 16,528 คน

- ลดลง 0.25% จากเดือนที่ผ่านมา
- เพิ่มขึ้น 30.97% จากช่วงเดียวกันของปีก่อน

จำแนกตามการอนุญาต ดังนี้

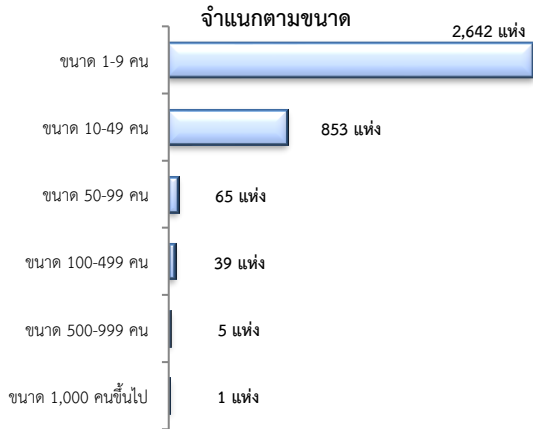
- ทั่วไป 293 คน
- นำเข้าตาม MOU 2,751 คน
- ส่งเสริมการลงทุน (BOI) 0 คน
- ชนกลุ่มน้อย 301 คน
- มติครม.วันที่ 7 ก.พ. 2566 7,978 คน
- มติครม.วันที่ 3 ต.ค. 2566 5,205 คน

ที่มา : สำนักบริหารแรงงานต่างด้าว

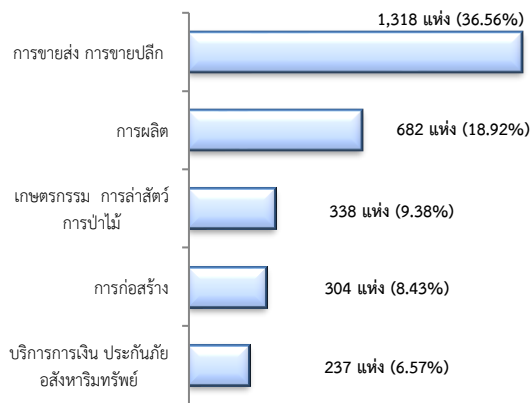
## 5. จำนวนสถานประกอบการและลูกจ้างคงเหลือ

### สถานประกอบการ 3,605 แห่ง

- เพิ่มขึ้น 0.22% จากเดือนที่ผ่านมา
- เพิ่มขึ้น 6.19% จากช่วงเดียวกันของปีก่อน

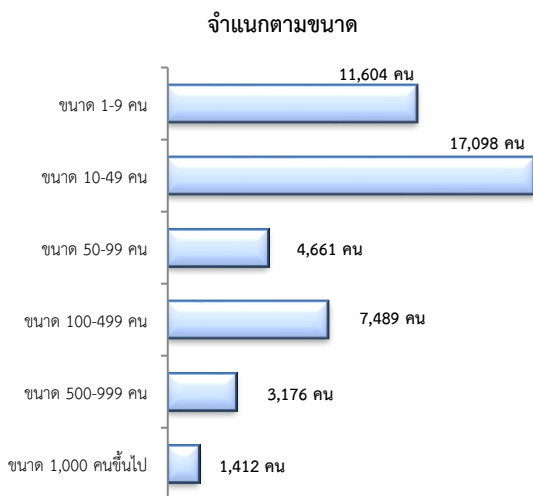


### สถานประกอบการ ตามประเภทอุตสาหกรรม 5 อันดับแรก

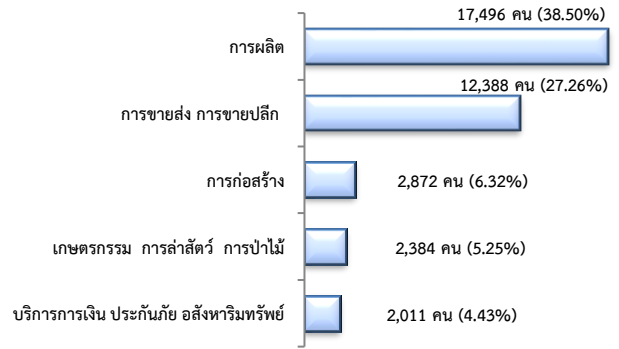


## จำนวนลูกจ้าง 45,440 คน

- เพิ่มขึ้น 0.12% จากเดือนที่ผ่านมา
- เพิ่มขึ้น 2.98% จากช่วงเดียวกันของปีก่อน



## จำนวนลูกจ้าง ตามประเภทอุตสาหกรรม 5 อันดับแรก



ที่มา : สำนักงานสถิติการและคุ้มครองแรงงานจังหวัด

## 6. สถานประกอบการในระบบประกันสังคมคงเหลือ

### สถานประกอบการ 3,912 แห่ง

- ลดลง 0.05% จากเดือนที่ผ่านมา
- ลดลง 0.51% จากช่วงเดียวกันของปีก่อน

### ผู้ประกันตน 305,509 คน

- เพิ่มขึ้น 0.11% จากเดือนที่ผ่านมา
- ลดลง 0.04% จากช่วงเดียวกันของปีก่อน

มาตรา	พ.ย.	ธ.ค.	ธ.ค.	ช่วงเดียวกัน	ช่วงเดียวกัน
	67	66	67	เดือนก่อน	ปีก่อน
ม.33 (คน)	51,914	51,359	52,353	0.85	1.94
ม.39 (คน)	12,133	13,458	12,048	-0.70	-10.48
ม.40 (คน)	241,136	240,824	241,108	-0.01	0.12

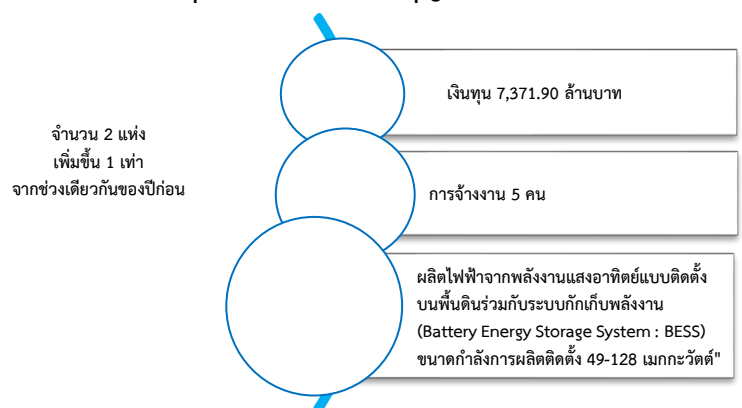
ที่มา : กองวิจัยและพัฒนา สำนักงานประกันสังคม (www.sso.go.th)

## จำนวนแรงงานต่างด้าวในระบบประกันสังคมคงเหลือ

- สถานประกอบการ จำนวน 850 แห่ง
- ผู้ประกันตน จำนวน 9,131 คน

ที่มา : สำนักงานประกันสังคมจังหวัด

## 7. โรงงานอุตสาหกรรมที่ได้รับอนุญาตให้ประกอบกิจการใหม่



ที่มา : กรมโรงงานอุตสาหกรรม