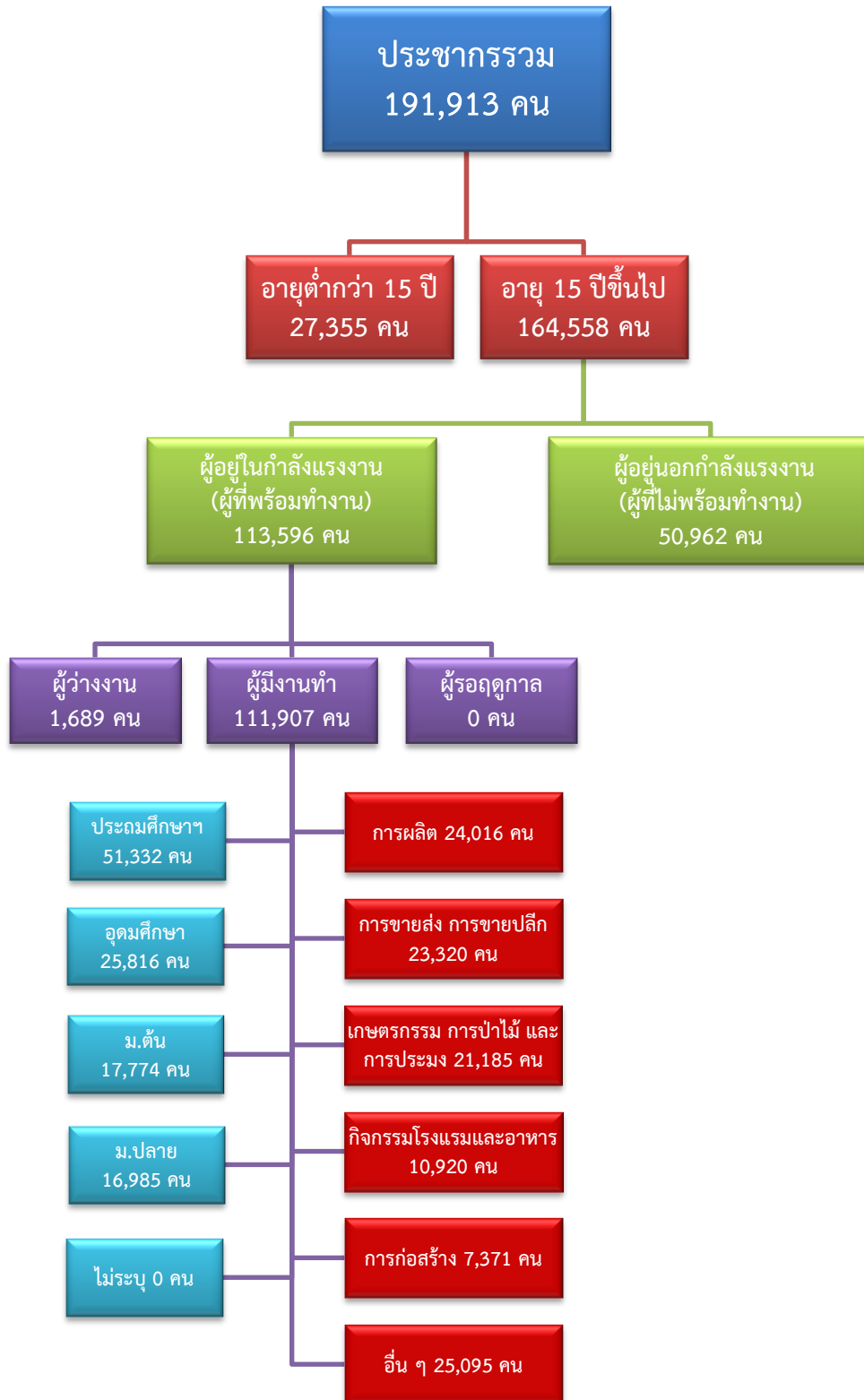


ข้อมูลสถานการณ์ด้านแรงงาน จังหวัดสมุทรสงคราม เดือนกรกฎาคม 2564

1. ข้อมูลการทำงานของประชากร ไตรมาส 1/2564



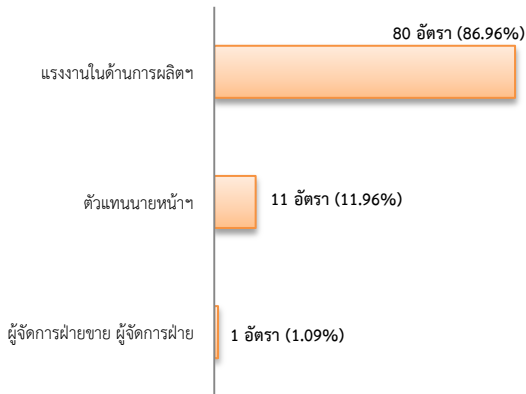
ที่มา : สำนักงานสถิติแห่งชาติ

2. การให้บริการจัดหางานของรัฐ

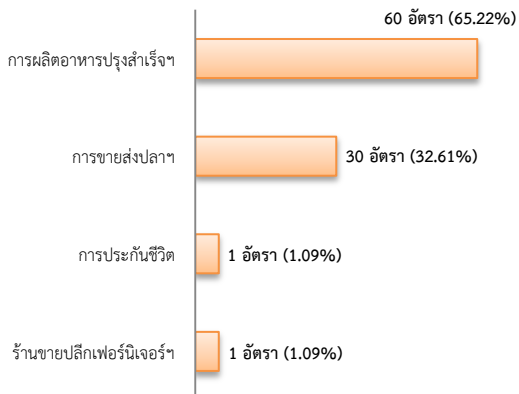
ตำแหน่งงาน 92 อัตรา

- ลดลง 14.02% จากเดือนที่ผ่านมา
- ลดลง 50.27% จากช่วงเดียวกันปีก่อน

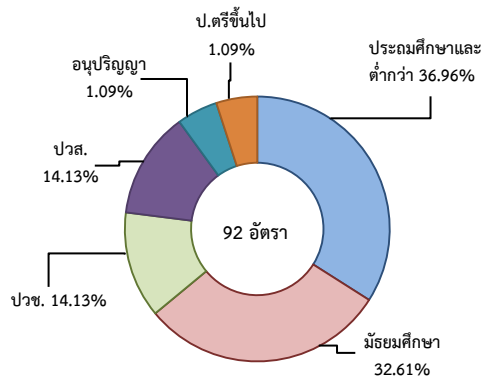
จำแนกตามประเภทอาชีพ



จำแนกตามประเภทอุตสาหกรรม



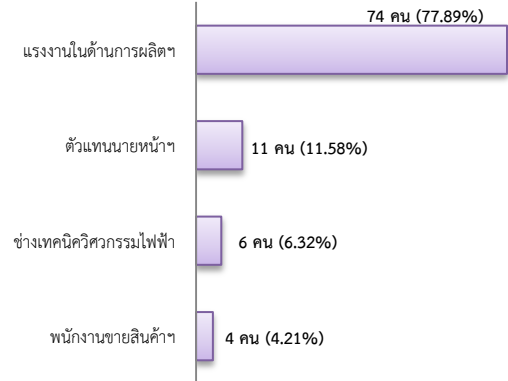
จำแนกตามระดับการศึกษา



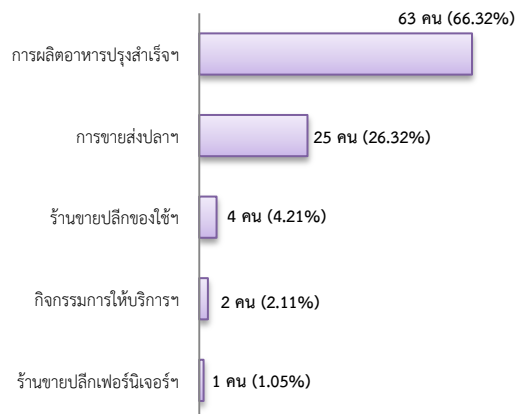
การบรรจุงาน 95 คน

- เพิ่มขึ้น 61.02% จากเดือนที่ผ่านมา
- ลดลง 25.20% จากช่วงเดียวกันปีก่อน

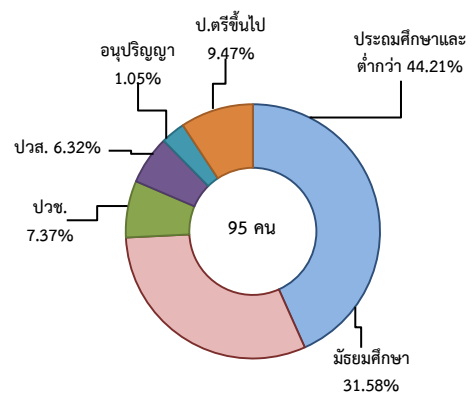
จำแนกตามประเภทอาชีพ



จำแนกตามประเภทอุตสาหกรรม 5 อันดับแรก



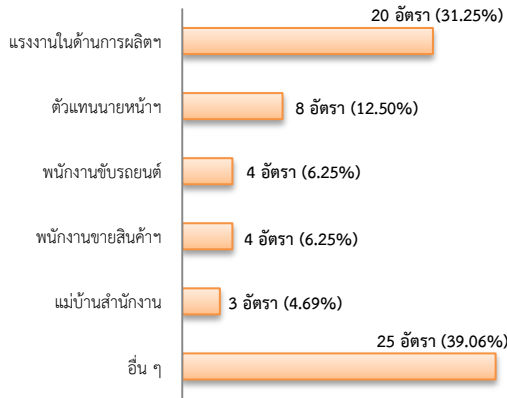
จำแนกตามระดับการศึกษา



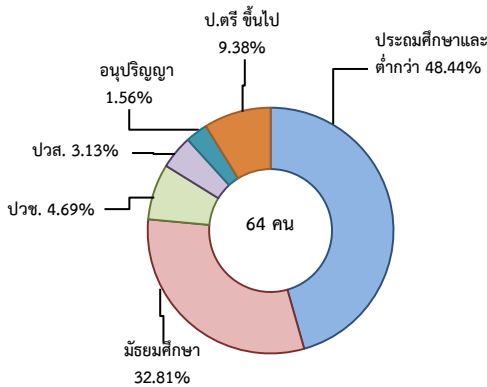
ผู้สมัครงาน (รวมทุกการให้บริการ) 64 คน

- ลดลง 4.48% จากเดือนที่ผ่านมา
- ลดลง 63.22% จากช่วงเดียวกันปีก่อน

จำแนกตามประเภทอาชีพ 5 อันดับแรก



จำแนกตามระดับการศึกษา



ความต้องการแรงงานใน 10 อุตสาหกรรมเป้าหมาย

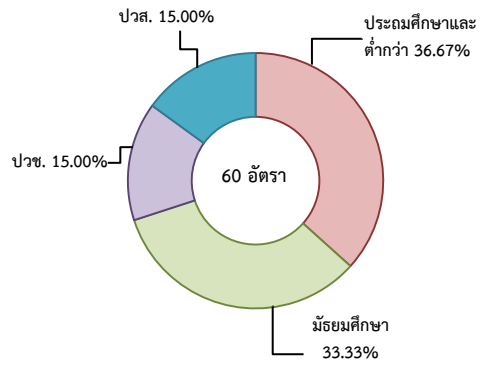
มีจำนวน 60 อัตรา

- ลดลง 9.09% จากเดือนที่ผ่านมา
- ลดลง 54.20% จากช่วงเดียวกันปีก่อน

10 อุตสาหกรรมเป้าหมาย ที่มีความต้องการ

- การแปรรูปอาหาร 100.00%

จำแนกตามระดับการศึกษา



ที่มา : ระบบบริการจัดหางานในประเทศผ่านระบบอิเล็กทรอนิกส์ (e-Service) กรมการจัดหางาน

3. ไม่มีการเดินทางไปทำงานในต่างประเทศ

จำแนกตามประเภทการเดินทาง	จำนวน	ร้อยละ
- เดินทางด้วยตนเอง	0	0.00
- กรมการจัดหางานจัดส่ง	0	0.00
- นายจ้างพาลูกจ้างไปทำงาน	0	0.00
- นายจ้างส่งลูกจ้างไปฝึกงาน	0	0.00
- บริษัทจัดหางานจัดส่ง	0	0.00
- RE-ENTRY	0	0.00
รวม	0	0.00

ที่มา : กองบริหารแรงงานไทยไปต่างประเทศ

4. การทำงานของคนต่างด้าวคงเหลือ

จำนวน 12,542 คน

- เพิ่มขึ้น 0.30% จากเดือนที่ผ่านมา
- ลดลง 17.24% จากช่วงเดียวกันปีก่อน

จำแนกตามการอนุญาต ดังนี้

- ชั่วคราวทั่วไป 40 คน - พิสูจน์สัญชาติ - คน
- นำเข้า 1,350 คน
- BOI - คน - ชนกลุ่มน้อย 326 คน
- มติกรม.วันที่ 20 ส.ค.62 9,022 คน
- มติกรม.วันที่ 4 ส.ค. 63 468 คน
- มติกรม.วันที่ 29 ธ.ค.63 1,336 คน

ที่มา : สำนักงานจัดหางานจังหวัด

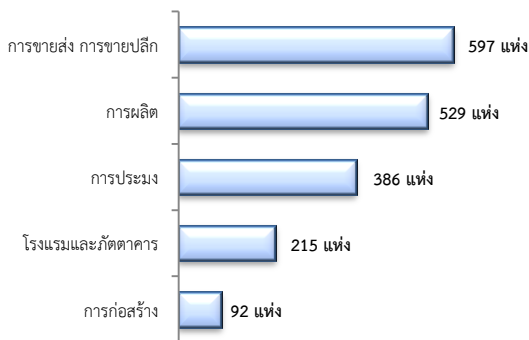
5. จำนวนสถานประกอบการและลูกจ้าง คงเหลือ

สถานประกอบการ 2,166 แห่ง

- เพิ่มขึ้น 0.19% จากเดือนที่ผ่านมา
- เพิ่มขึ้น 2.36% จากช่วงเดียวกันปีก่อน

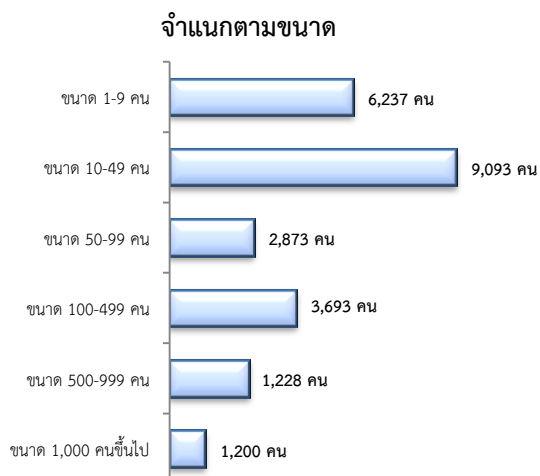


สถานประกอบการ
ตามประเภทอุตสาหกรรม 5 อันดับแรก

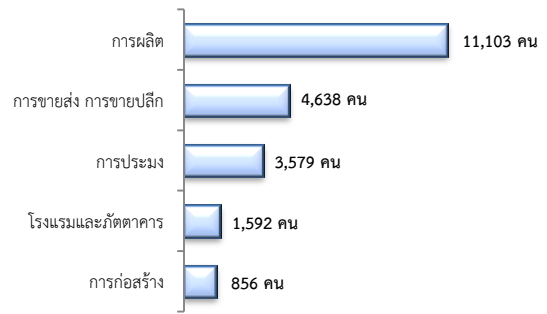


การจ้างงาน 24,324 คน

- เพิ่มขึ้น 0.33% จากเดือนที่ผ่านมา
- ลดลง 2.27% จากช่วงเดียวกันปีก่อน



การจ้างงาน
ตามประเภทอุตสาหกรรม 5 อันดับแรก



ที่มา : สำนักงานสวัสดิการและคุ้มครองแรงงานจังหวัด

6. สถานประกอบการในระบบประกันสังคมคงเหลือ

สถานประกอบการ 1,565 แห่ง

- เพิ่มขึ้น 0.32% จากเดือนที่ผ่านมา
- เพิ่มขึ้น 0.06% จากช่วงเดียวกันปีก่อน

ผู้ประกันตน 46,617 คน

- เพิ่มขึ้น 3.18% จากเดือนที่ผ่านมา
- เพิ่มขึ้น 5.82% จากช่วงเดียวกันปีก่อน

มาตรา	มิ.ย.	ก.ค.	ก.ค.	จาก	จากช่วงเดียว
	64	63	64	เดือนก่อน	กันปีก่อน
ม.33 (คน)	21,110	21,068	21,019	-0.43	-0.23
ม.39 (คน)	5,298	5,002	5,354	1.06	7.04
ม.40 (คน)	18,772	17,982	20,244	7.84	12.58

ที่มา : กองวิจัยและพัฒนา สำนักงานประกันสังคม (www.sso.go.th)

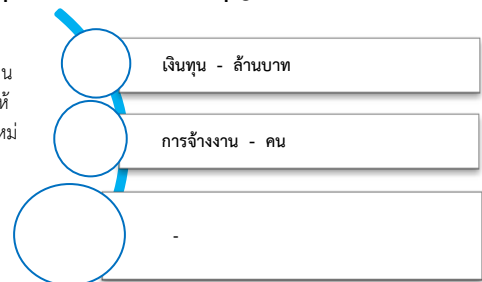
จำนวนแรงงานต่างด้าวในระบบประกันสังคมคงเหลือ

- สถานประกอบการ จำนวน 603 แห่ง
- ผู้ประกันตน จำนวน 5,645 คน

ที่มา : กองวิจัยและพัฒนา สำนักงานประกันสังคม (www.sso.go.th)

8. โรงงานอุตสาหกรรมที่ได้รับอนุญาตให้ประกอบกิจการใหม่

ไม่มีจำนวนโรงงาน
ที่ได้รับอนุญาตให้
ประกอบกิจการใหม่



ที่มา : กรมโรงงานอุตสาหกรรม