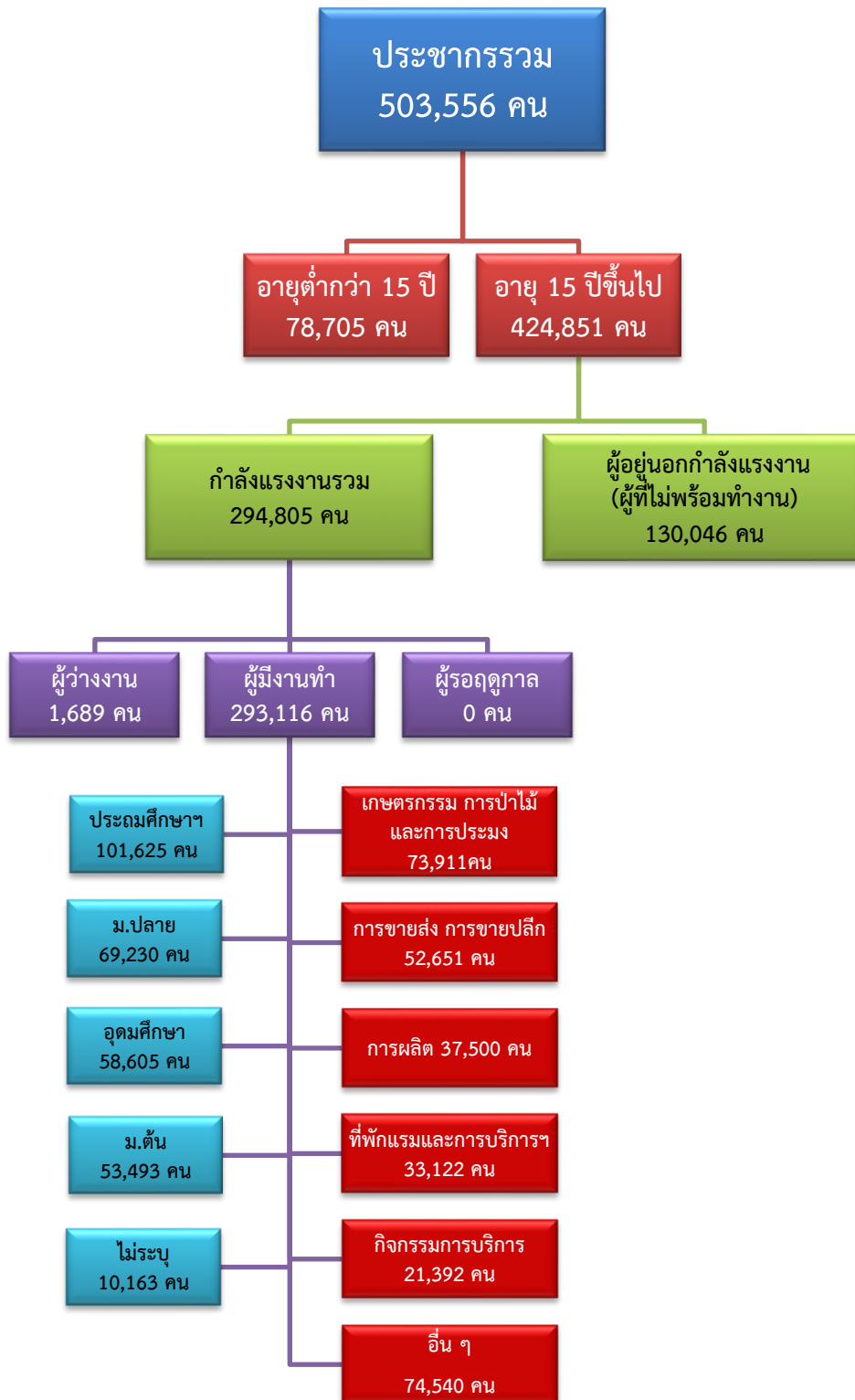


# ข้อมูลสถานการณ์ด้านแรงงาน จังหวัดเพชรบุรี เดือนพฤศจิกายน 2567

## 1. ข้อมูลการทำงานของประชากร ไตรมาส 3/2567



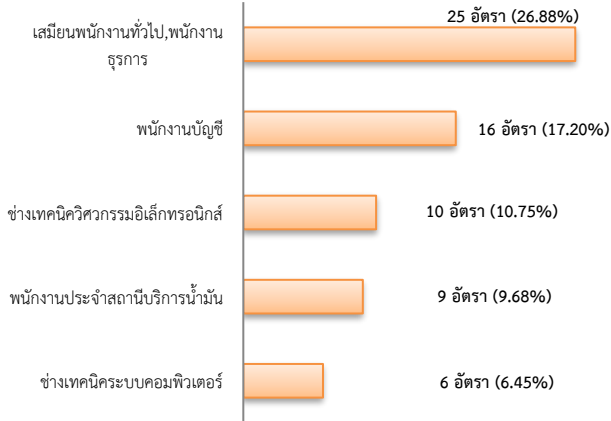
ที่มา : สำนักงานสถิติแห่งชาติ

## 2. การให้บริการจัดหางานของรัฐ

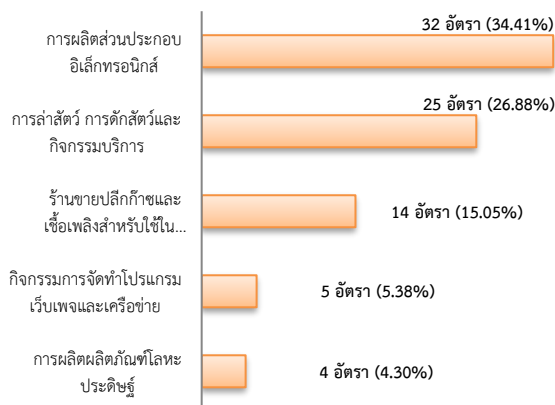
### ตำแหน่งงาน 93 อัตรา

- ลดลง 75.84% จากเดือนที่ผ่านมา
- ลดลง 87.07% จากช่วงเดียวกันของปีก่อน

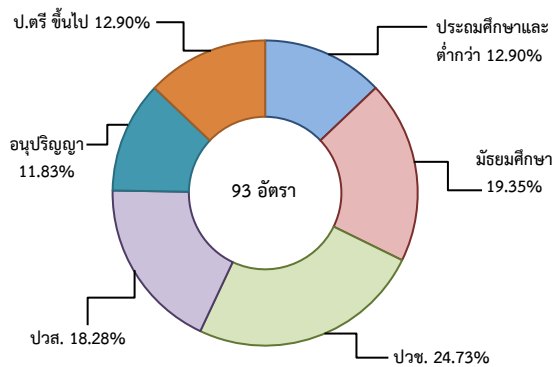
#### จำแนกตามประเภทอาชีพ 5 อันดับแรก



#### จำแนกตามประเภทอุตสาหกรรม 5 อันดับแรก



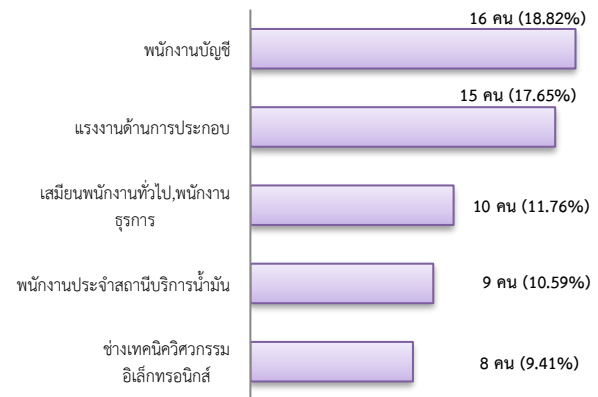
#### จำแนกตามระดับการศึกษา



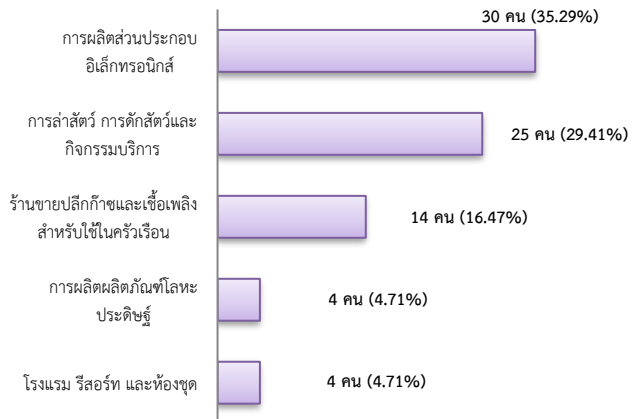
## การบรรจุงาน 85 คน

- ลดลง 23.42% จากเดือนที่ผ่านมา
- เพิ่มขึ้น ประมาณ 10 เท่าจากช่วงเดียวกันของปีก่อน

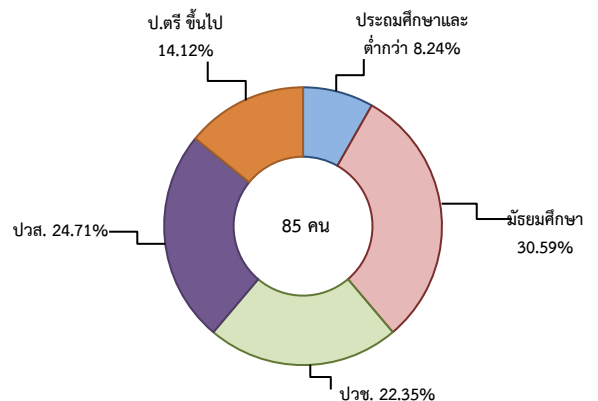
#### จำแนกตามประเภทอาชีพ 5 อันดับแรก



#### จำแนกตามประเภทอุตสาหกรรม 5 อันดับแรก



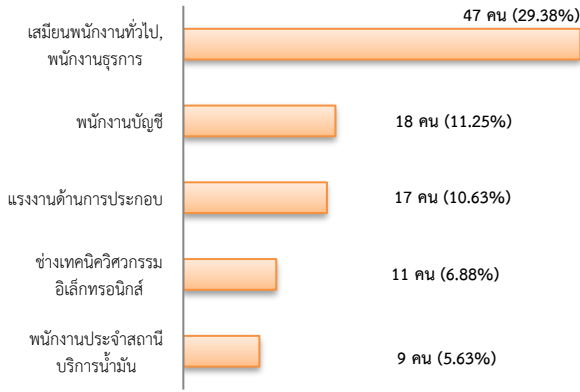
#### จำแนกตามระดับการศึกษา



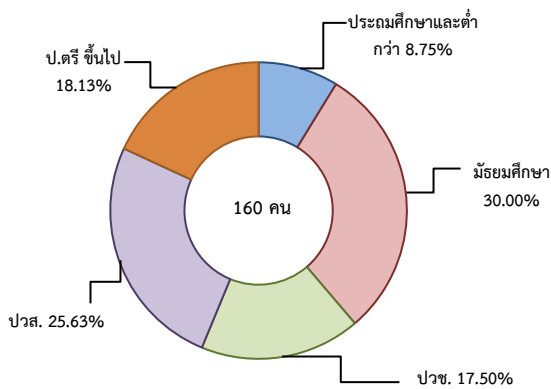
## ผู้สมัครงาน (รวมทุกการให้บริการ) 160 คน

- เพิ่มขึ้น 9.59% จากเดือนที่ผ่านมา
- เพิ่มขึ้น ปริมาณ 4 เท่า จากช่วงเดียวกันของปีก่อน

จำแนกตามประเภทอาชีพ 5 อันดับแรก



จำแนกตามระดับการศึกษา



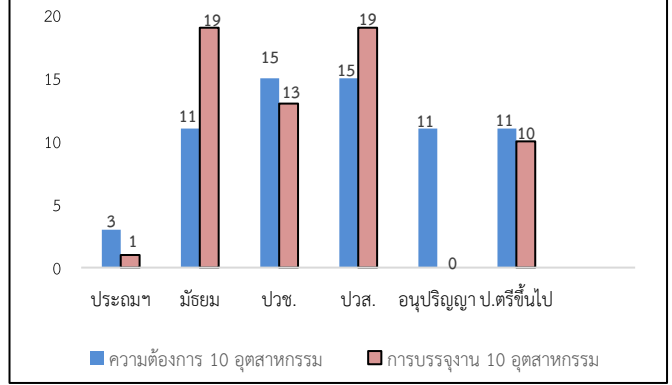
ความต้องการแรงงานใน 10 อุตสาหกรรมเป้าหมาย มีจำนวน 66 อัตรา

- ลดลง 79.57% จากเดือนที่ผ่านมา
- เพิ่มขึ้น 86.83% จากช่วงเดียวกันของปีก่อน

10 อุตสาหกรรมเป้าหมาย ความต้องการแรงงาน เปรียบเทียบกับการบรรจุนาน

10 อุตสาหกรรมเป้าหมาย	ความต้องการ การแรงงาน	การบรรจุนาน
- ยานยนต์สมัยใหม่	0.00	0.00
- อิเล็กทรอนิกส์อัจฉริยะ	48.48	48.39
- การท่องเที่ยวกลุ่มรายได้ดี	6.06	6.45
- การเกษตรและเทคโนโลยีชีวภาพ	37.88	40.32
- การแปรรูปอาหาร	0.00	0.00
- หุ่นยนต์เพื่อการอุตสาหกรรม	0.00	0.00
- การบินและโลจิสติกส์	0.00	0.00
- เชื้อเพลิงชีวภาพและเคมีชีวภาพ	0.00	0.00
- ดิจิทัล	7.58	4.84
- การแพทย์ครบวงจร	0.00	0.00
<b>รวม</b>	<b>100.00</b>	<b>100.00</b>

จำแนกตามระดับการศึกษาของ 10 อุตสาหกรรม



ที่มา : ระบบให้บริการประชาชน (e-service.doe.go.th) ผ่านระบบ Single Sign On ของกรมการจัดหางาน

3. การเดินทางไปทำงานในต่างประเทศ จำนวน 12 คน

- เพิ่มขึ้น ปริมาณ 2 เท่า จากเดือนที่ผ่านมา
- เพิ่มขึ้น 33.33% จากช่วงเดียวกันของปีก่อน

จำแนกตามประเภทการเดินทาง	จำนวน	ร้อยละ
- เดินทางด้วยตนเอง	1	8.33
- กรมการจัดหางานจัดส่ง	1	8.33
- นายจ้างพาลูกจ้างไปทำงาน	2	16.67
- นายจ้างส่งลูกจ้างไปฝึกงาน	0	0.00
- บริษัทจัดหางานจัดส่ง	4	33.33
- จัดหางานปกติ (บจง.)	1	25.00
- จัดหางานเพื่อไปทำงานประจำเรือ (บจร.)	3	75.00
- RE-ENTRY	4	33.33
- RE-ENTRY	3	75.00
- VISA Re-Entry	1	25.00
<b>รวม</b>	<b>12</b>	<b>100.00</b>

ที่มา : กองบริหารแรงงานไทยไปต่างประเทศ

4. การทำงานของคนต่างด้าวคงเหลือ

จำนวน 31,747 คน

- ลดลง 0.01% จากเดือนที่ผ่านมา
- เพิ่มขึ้น 14.83% จากช่วงเดียวกันของปีก่อน

จำแนกตามการอนุญาต ดังนี้

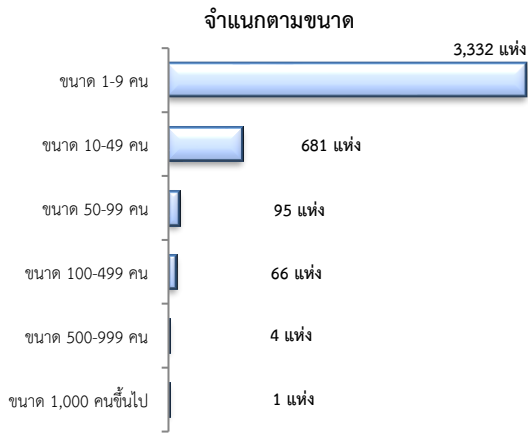
- ทั่วไป 413 คน
- นำเข้าตาม MOU 8,958 คน
- ส่งเสริมการลงทุน (BOI) 105 คน
- ชนกลุ่มน้อย 33 คน
- มติครม.วันที่ 7 ก.พ. 66 14,544 คน
- มติครม.วันที่ 3 ต.ค. 66 7,394 คน

ที่มา : สำนักบริหารแรงงานต่างด้าว

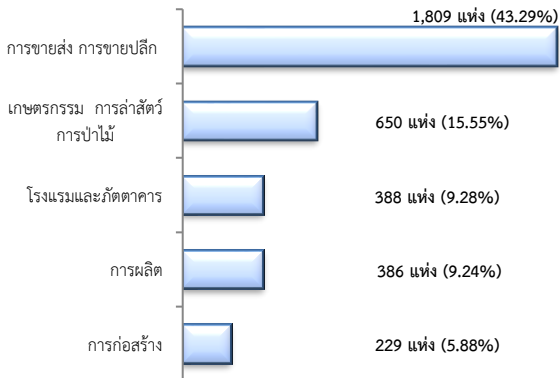
## 5. จำนวนสถานประกอบการและลูกจ้างคงเหลือ

### สถานประกอบการ 4,179 แห่ง

- เพิ่มขึ้น 0.12% จากเดือนที่ผ่านมา
- เพิ่มขึ้น 0.10% จากช่วงเดียวกันของปีก่อน



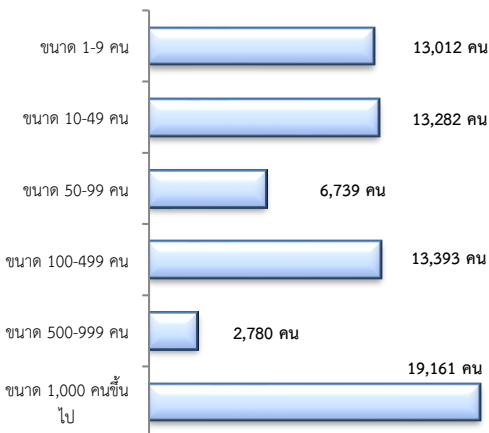
### สถานประกอบการ ตามประเภทอุตสาหกรรม 5 อันดับแรก



### จำนวนลูกจ้าง 68,367 คน

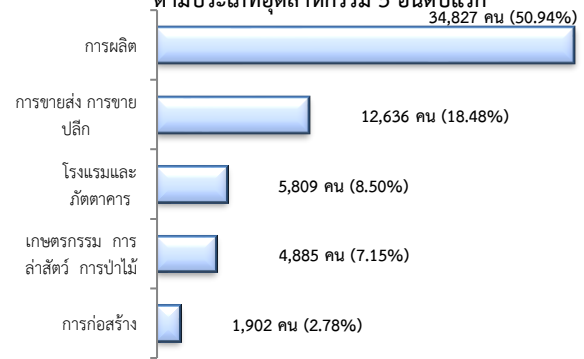
- ลดลง 0.06% จากเดือนที่ผ่านมา
- ลดลง 4.78% จากช่วงเดียวกันของปีก่อน

### จำแนกตามขนาด



### จำนวนลูกจ้าง

#### ตามประเภทอุตสาหกรรม 5 อันดับแรก



ที่มา : สำนักงานสถิติการและคุ้มครองแรงงานจังหวัด

## 6. สถานประกอบการในระบบประกันสังคมคงเหลือ

### สถานประกอบการ 2,811 แห่ง

- ลดลง 0.04% จากเดือนที่ผ่านมา
- เพิ่มขึ้น 0.32% จากช่วงเดียวกันของปีก่อน

### ผู้ประกันตน 205,087 คน

- เพิ่มขึ้น 0.21% จากเดือนที่ผ่านมา
- เพิ่มขึ้น 1.19% จากช่วงเดียวกันของปีก่อน

มาตรา	ต.ค.	พ.ย.	พ.ย.	ช่วงเดียวกัน	ช่วงเดียวกัน
	67	66	67	เดือนก่อน	ปีก่อน
ม.33 (คน)	68,295	65,779	68,858	0.82	4.68
ม.39 (คน)	6,945	7,821	6,817	-1.84	-12.84
ม.40 (คน)	129,410	129,083	129,412	0.00	0.25

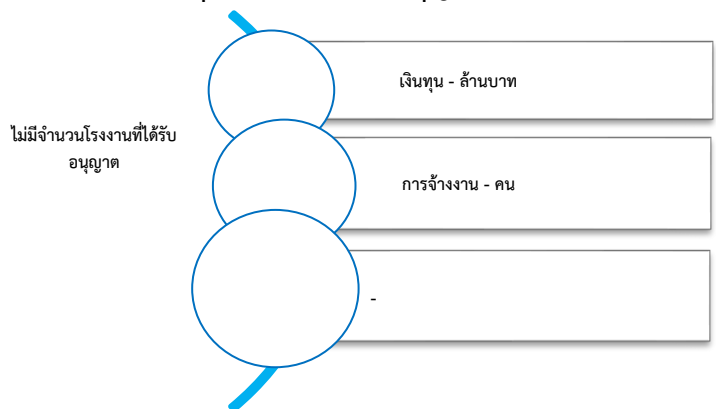
ที่มา : กองวิจัยและพัฒนา สำนักงานประกันสังคม ([www.sso.go.th](http://www.sso.go.th))

## จำนวนแรงงานต่างด้าวในระบบประกันสังคมคงเหลือ

- สถานประกอบการ จำนวน 735 แห่ง
- ผู้ประกันตน จำนวน 25,654 คน

ที่มา : สำนักงานประกันสังคมจังหวัด

## 7. โรงงานอุตสาหกรรมที่ได้รับอนุญาตให้ประกอบกิจการใหม่



ที่มา : กรมโรงงานอุตสาหกรรม