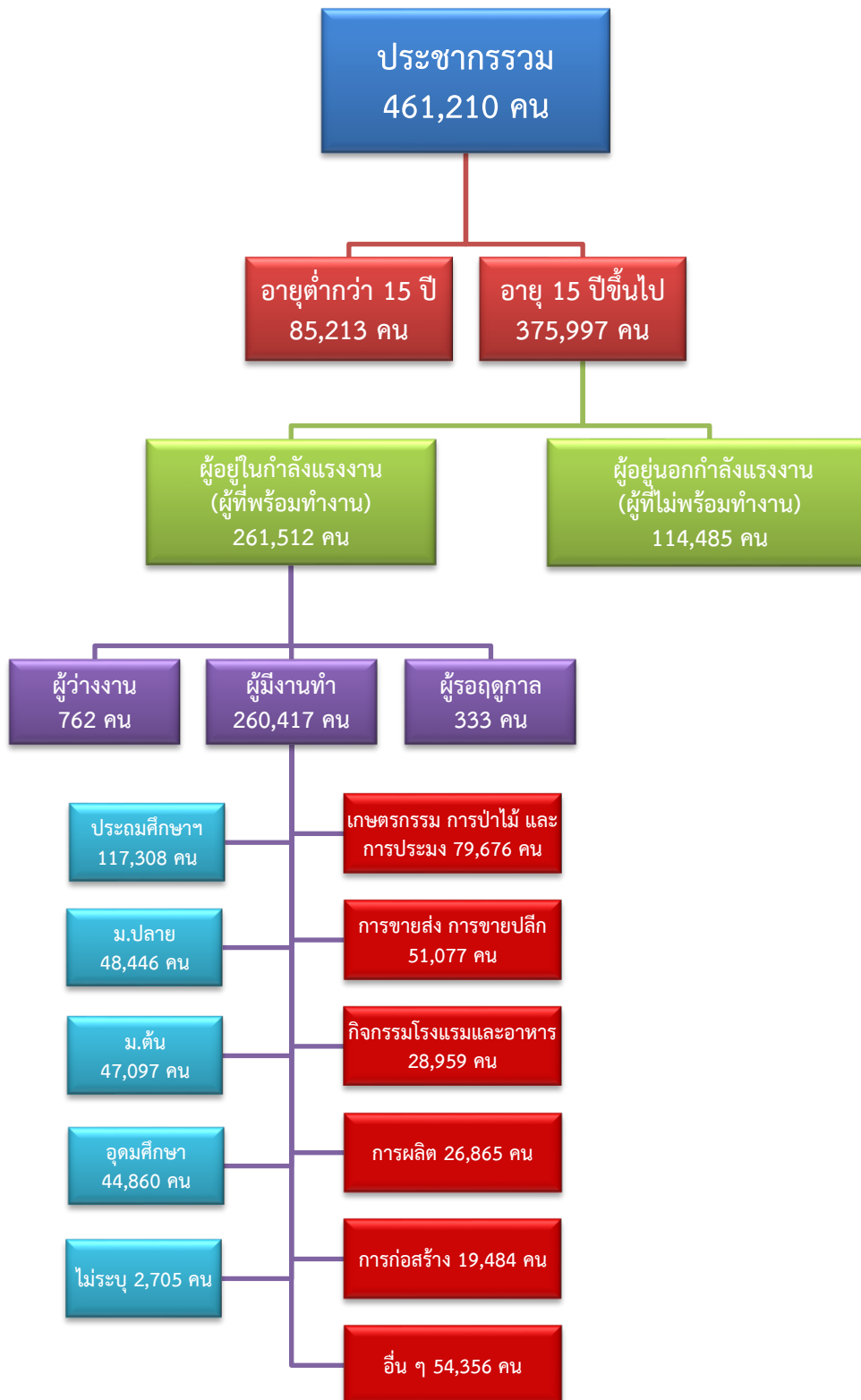


ข้อมูลสถานการณ์ด้านแรงงาน จังหวัดประจวบคีรีขันธ์ เดือนมีนาคม 2563

1. ข้อมูลการทำงานของประชากร ไตรมาส 1/2563

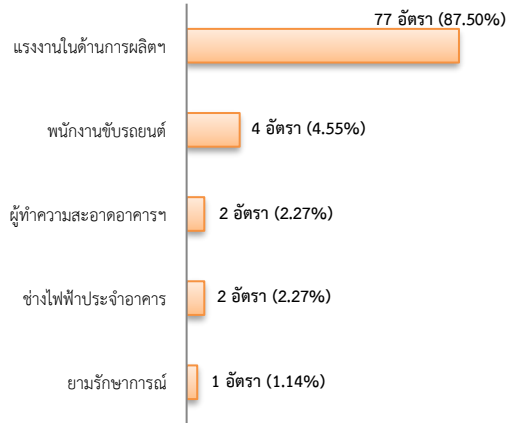


ที่มา : สำนักงานสถิติแห่งชาติ

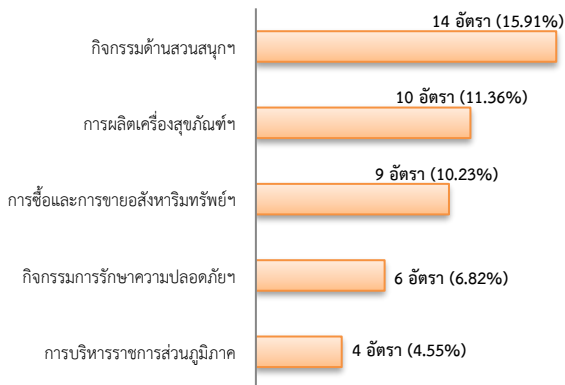
2. การให้บริการจัดหางานของรัฐ

- ตำแหน่งงาน 88 อัตรา ลดลง 63.03%
จากช่วงเดียวกันปีก่อน

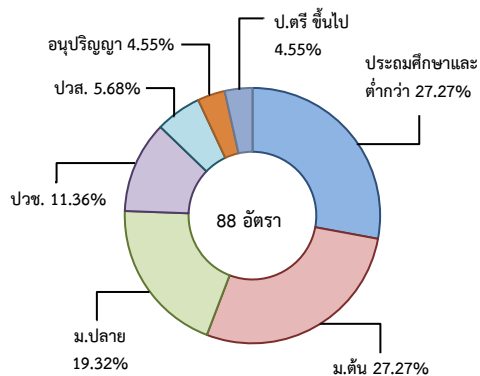
จำแนกตามประเภทอาชีพ 5 อันดับแรก



จำแนกตามประเภทอุตสาหกรรม 5 อันดับแรก

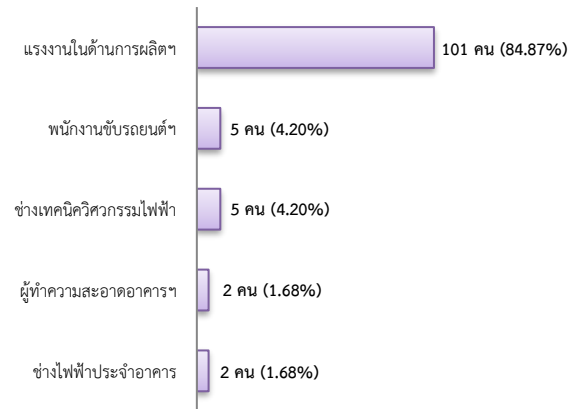


จำแนกตามระดับการศึกษา

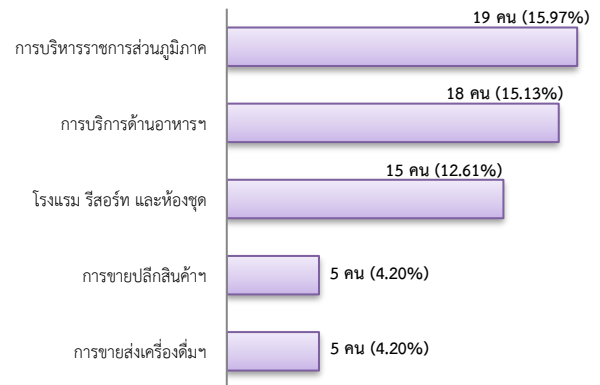


- การบรรจุงาน 119 คน ลดลง 40.50%
จากช่วงเดียวกันปีก่อน

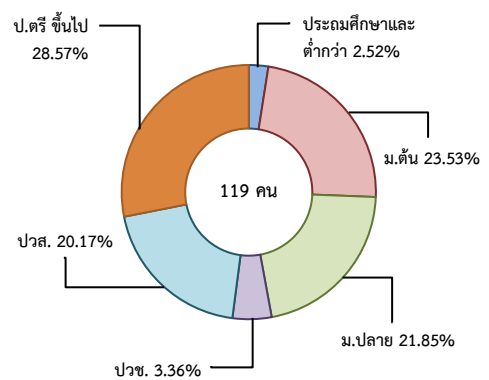
จำแนกตามประเภทอาชีพ 5 อันดับแรก



จำแนกตามประเภทอุตสาหกรรม 5 อันดับแรก

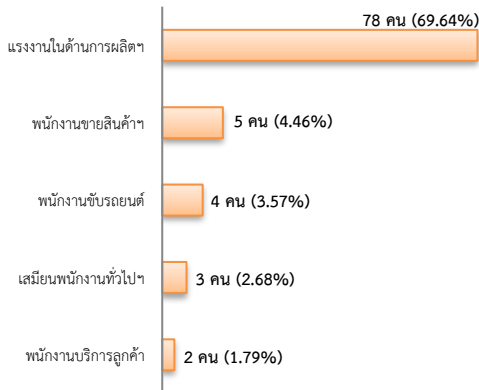


จำแนกตามระดับการศึกษา

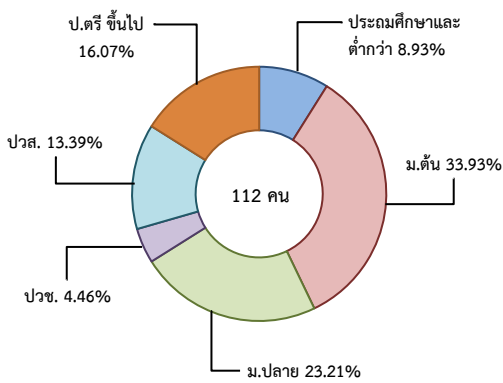


- ผู้สมัครงาน (รวมทุกการให้บริการ) 112 คน
ลดลง 56.08% จากช่วงเดียวกันปีก่อน

จำแนกตามประเภทอาชีพ 5 อันดับแรก



จำแนกตามระดับการศึกษา

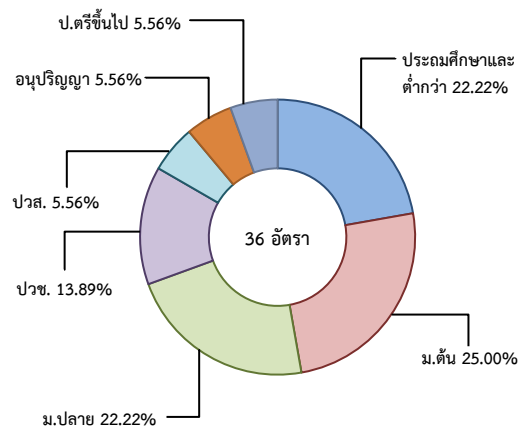


3. ความต้องการแรงงานใน 10 อุตสาหกรรมเป้าหมาย

มีจำนวน 36 อัตรา

- การท่องเที่ยวกลุ่มรายได้ฯ 63.89%
 - การแปรรูปอาหาร 25.00%
 - การบินและโลจิสติกส์ 5.56%
 - ดิจิทัล และการเกษตรและเทคโนโลยีชีวภาพ
- มีจำนวนเท่ากัน 2.78%

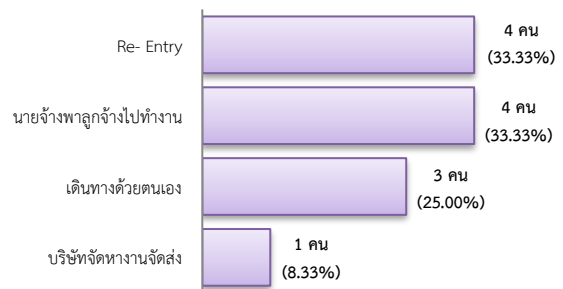
จำแนกตามระดับการศึกษา



4. การเดินทางไปทำงานในต่างประเทศ

จำนวน 12 คน ลดลง 25.00%
จากช่วงเดียวกันปีก่อน

จำแนกตามประเภทการเดินทาง

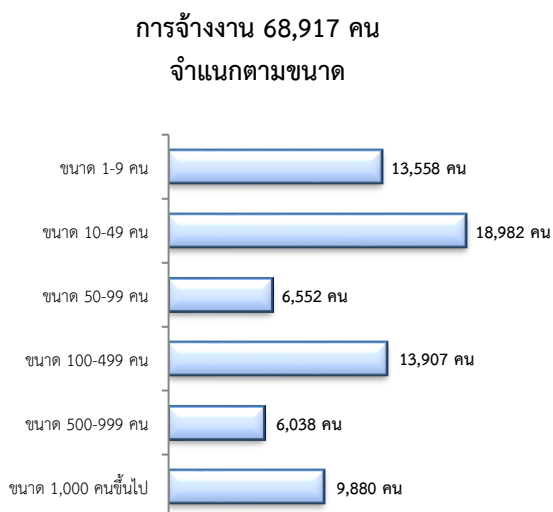
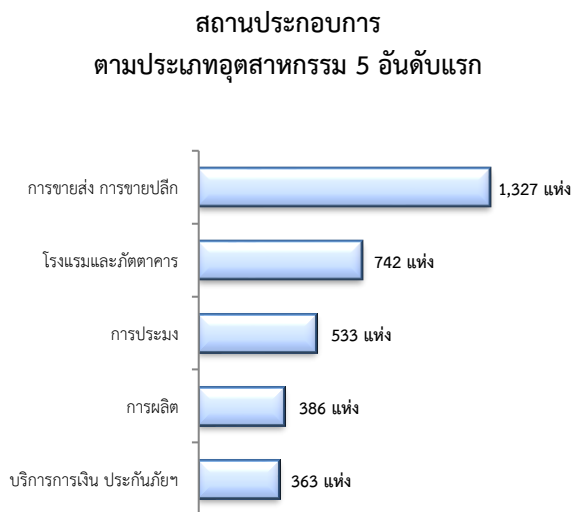
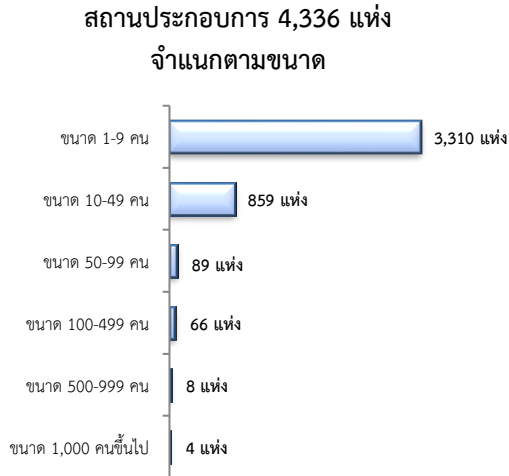


5. การทำงานของคนต่างด้าว

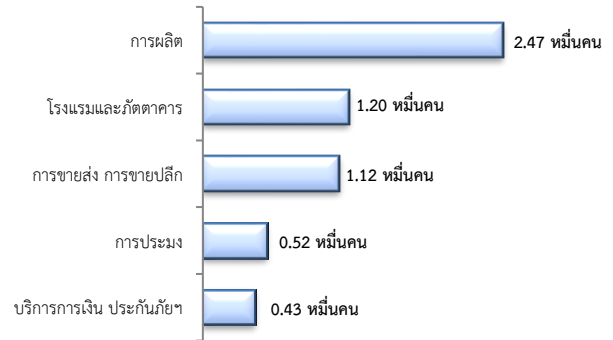
จำนวน 36,606 คน

- ชั่วคราวทั่วไป 1,100 คน - BOI 97 คน
- ชนกลุ่มน้อย 361 คน - พิสูจน์สัญชาติ 6,565 คน
- นำเข้า 4,696 คน - จำเป็นเร่งด่วน - คน
- เดินทางไป-กลับ - คน
- มติกรม.วันที่ 16 ม.ค.61 12,759 คน
- มติกรม.วันที่ 20 ส.ค.62 10,498 คน
- กลุ่มประมงทะเล 530 คน

6. จำนวนสถานประกอบการและลูกจ้าง



การจ้างงาน ตามประเภทอุตสาหกรรม 5 อันดับแรก



ที่มา : สำนักงานสวัสดิการและคุ้มครองแรงงานจังหวัด

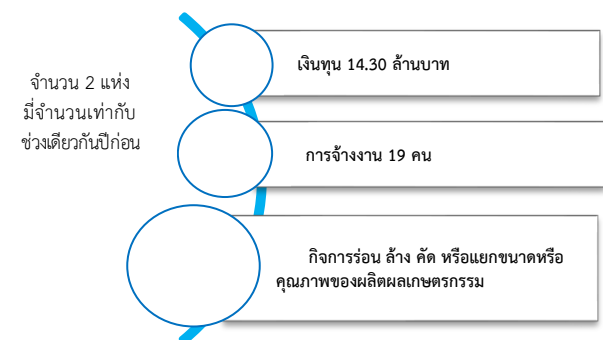
7. สถานประกอบการในระบบประกันสังคมคงเหลือ



จำนวนแรงงานต่างด้าวในระบบประกันสังคมคงเหลือ

- สถานประกอบการ จำนวน 662 แห่ง
- ผู้ประกันตน จำนวน 11,431 คน

8. โรงงานอุตสาหกรรมที่ได้รับอนุญาตให้ประกอบ กิจการใหม่



ที่มา : กรมโรงงานอุตสาหกรรม