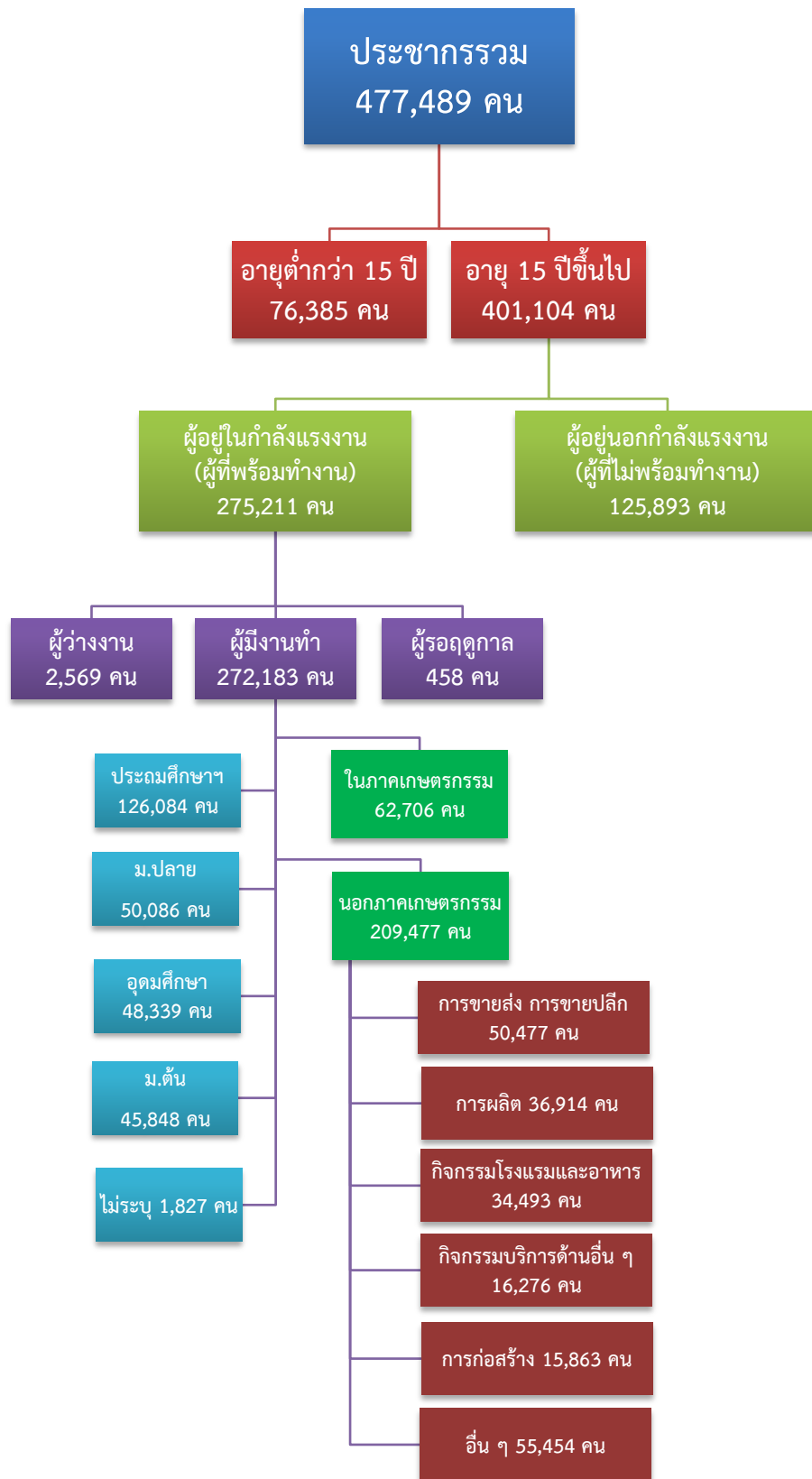


ข้อมูลสถานการณ์ด้านแรงงาน จังหวัดเพชรบุรี เดือนพฤษภาคม 2562

1. ข้อมูลการทำงานของประชากร ไตรมาส 1/2562

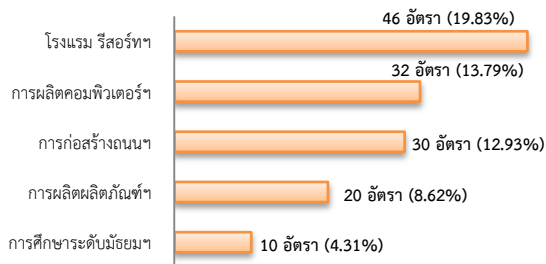


ที่มา : สำนักงานสถิติแห่งชาติ

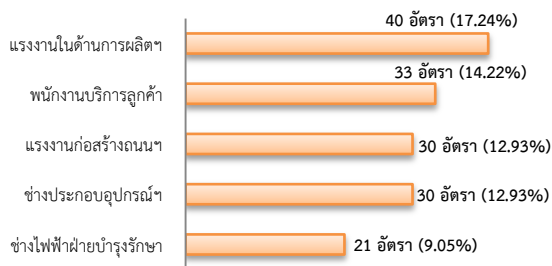
2. การให้บริการจัดหางานของรัฐ

- ตำแหน่งงาน 232 อัตรา ลดลง 30.95% จากช่วงเดียวกันปีก่อน

จำแนกตามประเภทอุตสาหกรรม 5 อันดับแรก

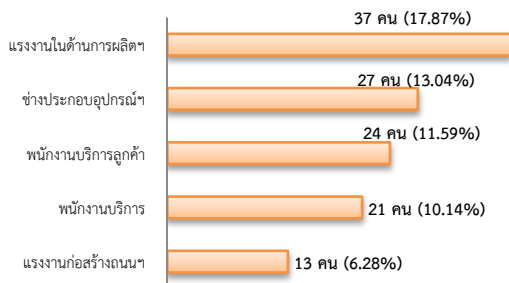


จำแนกตามประเภทอาชีพ 5 อันดับแรก

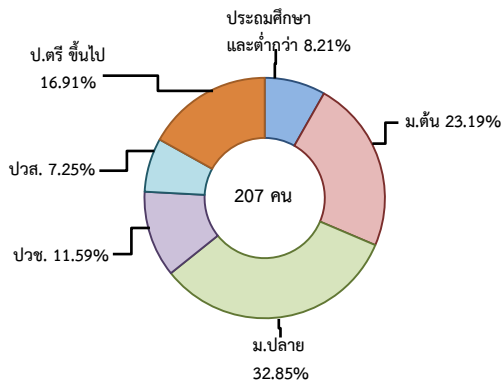


- ผู้สมัครงาน (รวมทุกการให้บริการ) 207 คน ลดลง 46.09% จากช่วงเดียวกันปีก่อน

จำแนกตามประเภทอาชีพ 5 อันดับแรก

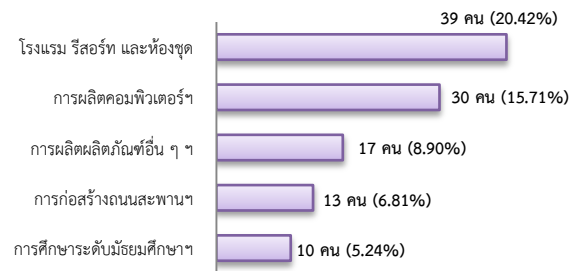


จำแนกตามระดับการศึกษา

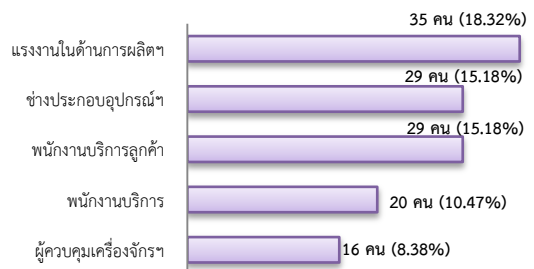


- การบรรจุนาน 191 คน ลดลง 40.31% จากช่วงเดียวกันปีก่อน

จำแนกตามประเภทอุตสาหกรรม 5 อันดับแรก



จำแนกตามประเภทอาชีพ 5 อันดับแรก

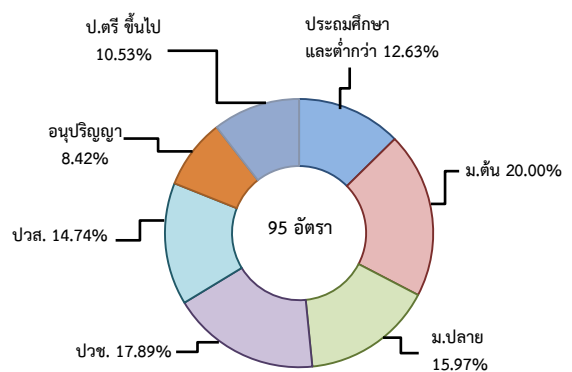


3. ความต้องการแรงงานใน 10 อุตสาหกรรมเป้าหมาย

มีจำนวน 95 อัตรา

- การท่องเที่ยวฯ 52.63%
- อิเล็กทรอนิกส์อัจฉริยะ 33.68%
- การแปรรูปอาหาร 10.53%
- การแพทย์ครบวงจร 2.11%
- ดิจิทัล 1.05%

จำแนกตามระดับการศึกษา

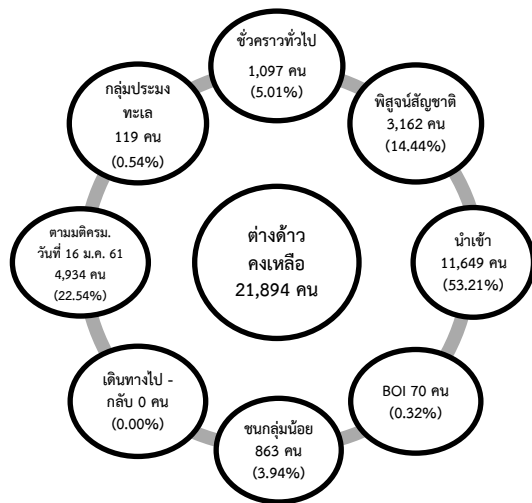


4. การเดินทางไปทำงานในต่างประเทศ

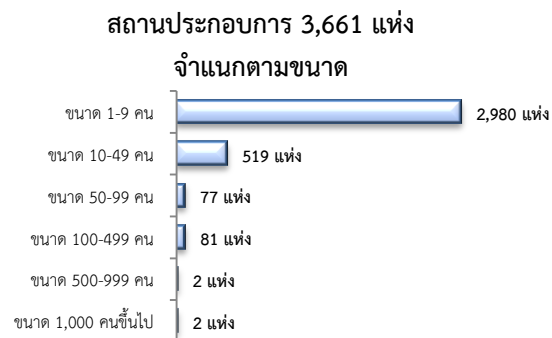
จำนวน 9 คน ลดลง 40.00 %
จากช่วงเดียวกันปีก่อน



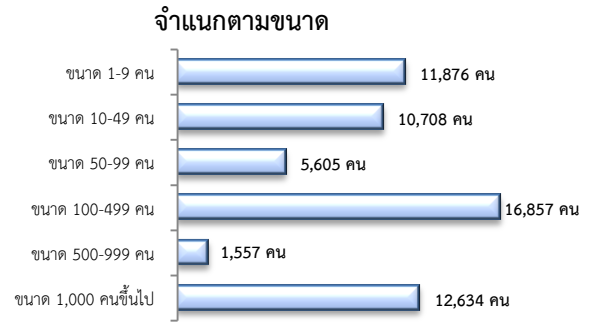
5. การทำงานของคนต่างด้าว



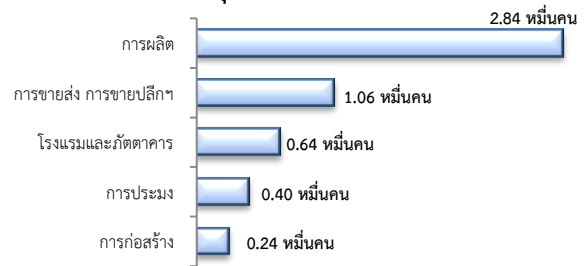
6. จำนวนสถานประกอบการและลูกจ้าง



การจ้างงาน 59,237 คน



การจ้างงานตามประเภทอุตสาหกรรม 5 อันดับแรก



ที่มา : สำนักงานสวัสดิการและคุ้มครองแรงงานจังหวัด

7. สถานประกอบการในระบบประกันสังคม

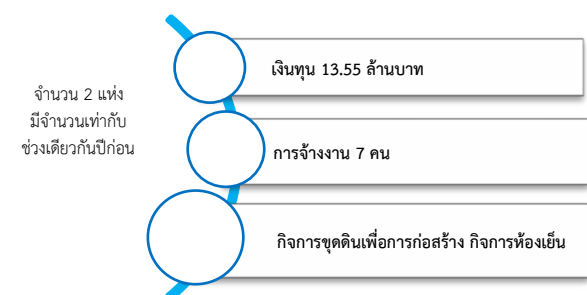


จำนวนแรงงานต่างด้าวในระบบประกันสังคม

- สถานประกอบการ จำนวน 653 แห่ง
- ผู้ประกันตน จำนวน 15,567 คน

ที่มา : สำนักงานประกันสังคมจังหวัด

8. โรงงานอุตสาหกรรมที่ได้รับอนุญาตให้ประกอบกิจการใหม่



ที่มา : กรมโรงงานอุตสาหกรรม