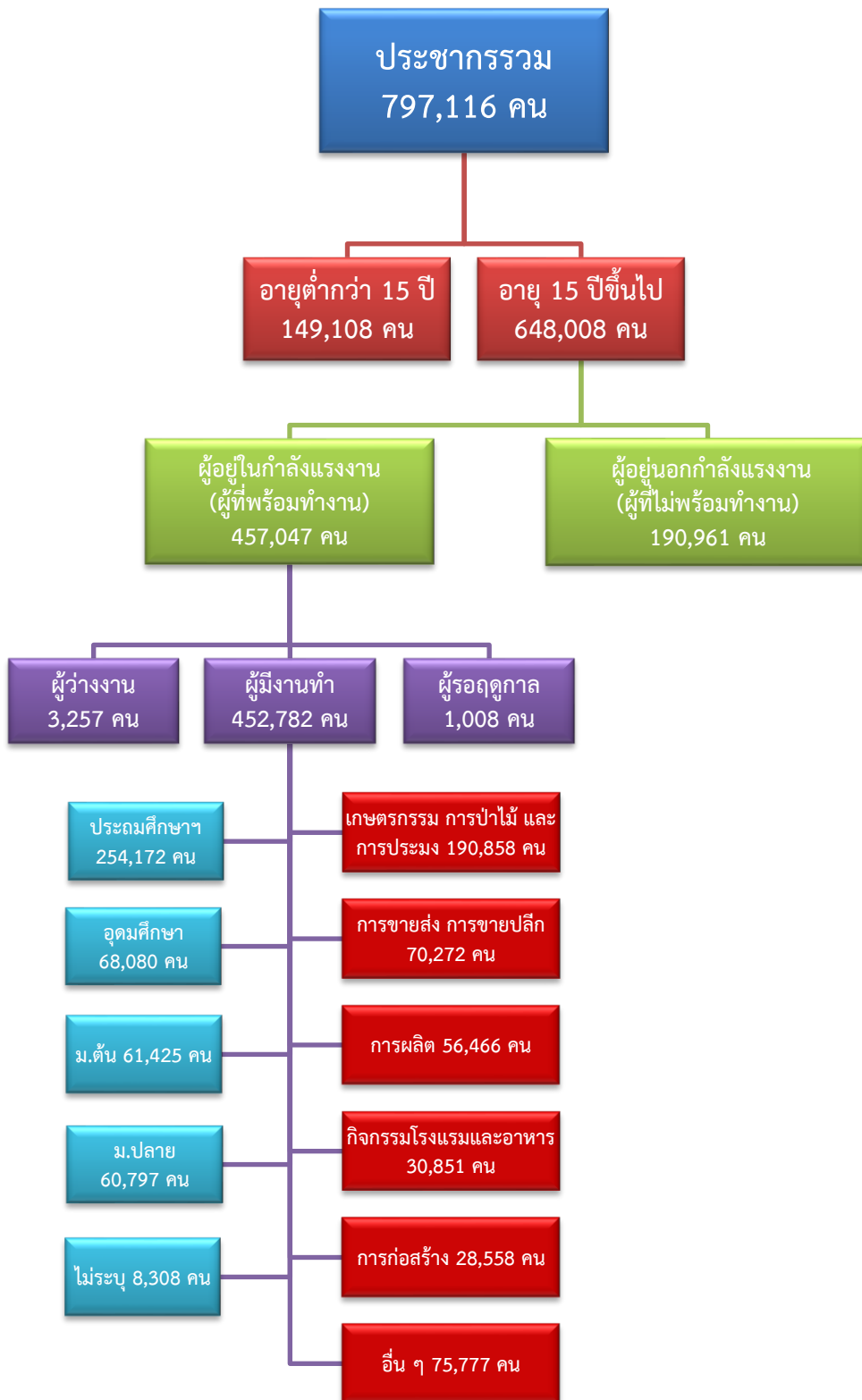


ข้อมูลสถานการณ์ด้านแรงงาน จังหวัดกาญจนบุรี เดือนพฤษภาคม 2563

1. ข้อมูลการทำงานของประชากร ไตรมาส 1/2563

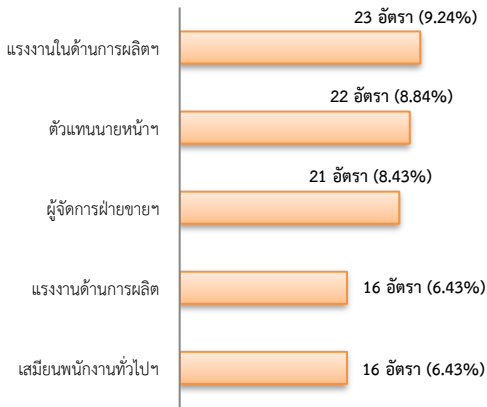


ที่มา : สำนักงานสถิติแห่งชาติ

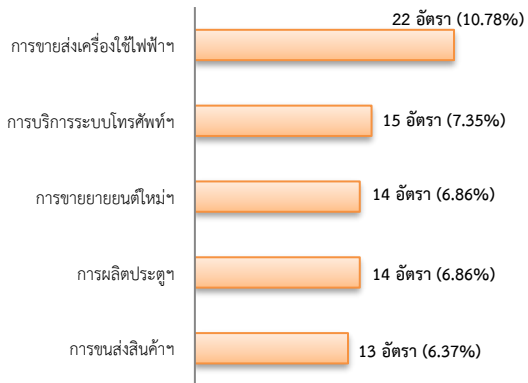
## 2. การให้บริการจัดหางานของรัฐ

- ตำแหน่งงาน 204 อัตรา ลดลง 33.77%  
จากช่วงเดียวกันปีก่อน

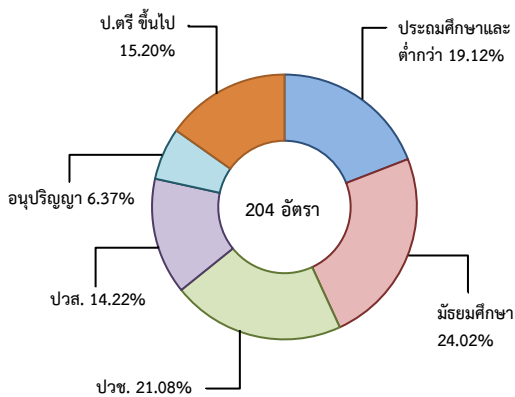
จำแนกตามประเภทอาชีพ 5 อันดับแรก



จำแนกตามประเภทอุตสาหกรรม 5 อันดับแรก

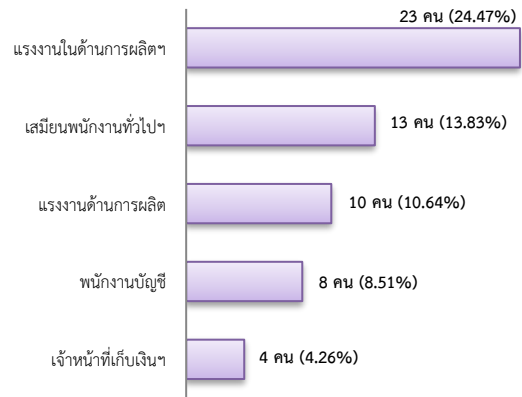


จำแนกตามระดับการศึกษา

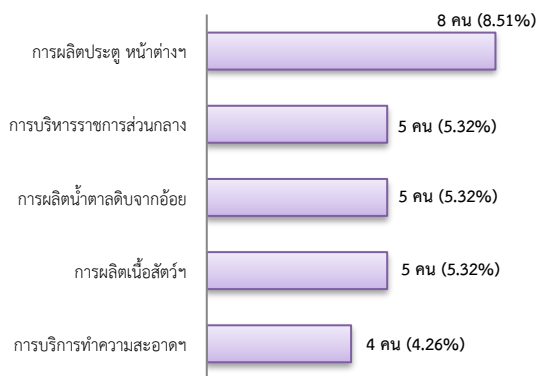


- การบรรจุงาน 94 คน ลดลง 56.48%  
จากช่วงเดียวกันปีก่อน

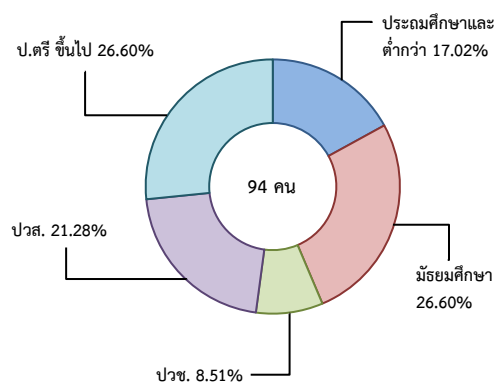
จำแนกตามประเภทอาชีพ 5 อันดับแรก



จำแนกตามประเภทอุตสาหกรรม 5 อันดับแรก

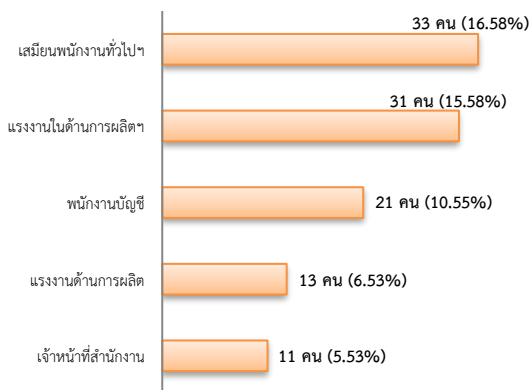


จำแนกตามระดับการศึกษา

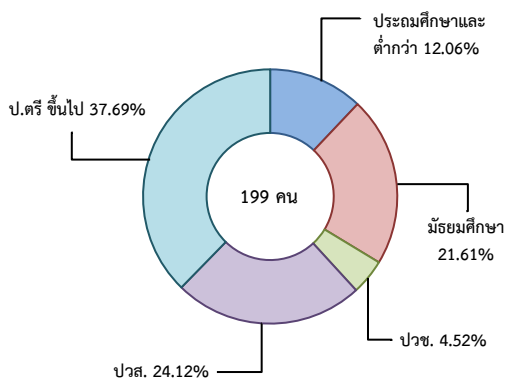


- ผู้สมัครงาน (รวมทุกการให้บริการ) 199 คน  
ลดลง 21.96% จากช่วงเดียวกันปีก่อน

จำแนกตามประเภทอาชีพ 5 อันดับแรก



จำแนกตามระดับการศึกษา

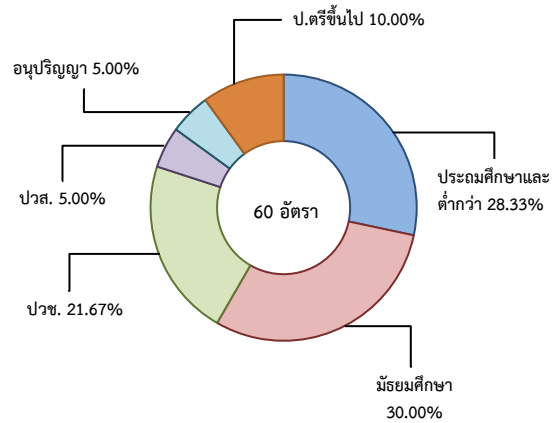


### 3. ความต้องการแรงงานใน 10 อุตสาหกรรมเป้าหมาย

มีจำนวน 60 อัตรา

- การบินและโลจิสติกส์ และการแปรรูปอาหาร มีจำนวนเท่ากัน 31.67%
- ดิจิทัล 26.67%
- การท่องเที่ยวกลุ่มรายได้ฯ 3.33%
- การแพทย์ครบวงจร, เชื้อเพลิงชีวภาพและเคมีชีวภาพ, การเกษตรและเทคโนโลยีชีวภาพ และยานยนต์สมัยใหม่ มีจำนวนเท่ากัน 1.67%

จำแนกตามระดับการศึกษา



### 4. การเดินทางไปทำงานในต่างประเทศ

ไม่มีผู้เดินทางไปทำงานต่างประเทศ

### 5. การทำงานของคนต่างด้าว

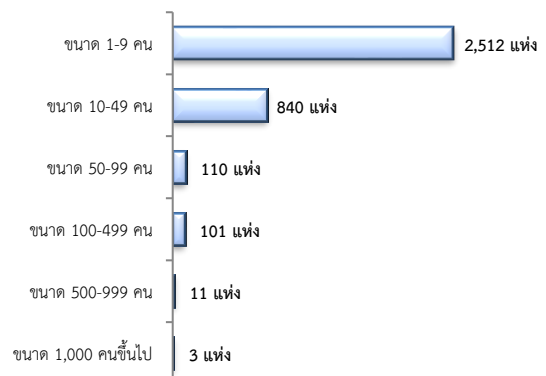
จำนวน 34,165 คน

- ชั่วคราวทั่วไป 174 คน - BOI - คน
- ชนกลุ่มน้อย 5,766 คน - พิสูจน์สัญชาติ 69 คน
- นำเข้า 6,293 คน - จำเป็นเร่งด่วน - คน
- เดินทางไป-กลับ 32 คน
- มติกรม.วันที่ 16 ม.ค.61 11,247 คน
- มติกรม.วันที่ 20 ส.ค.62 10,584 คน
- กลุ่มประมงทะเล - คน

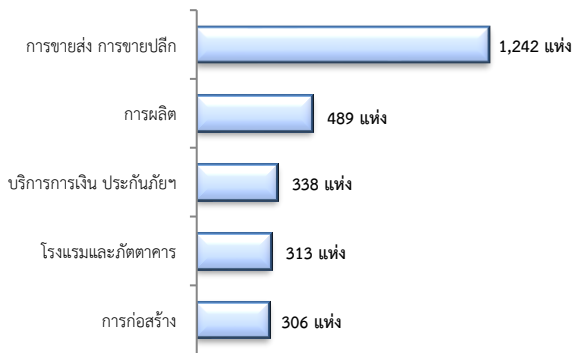
### 6. จำนวนสถานประกอบการและลูกจ้าง

สถานประกอบการ 3,577 แห่ง

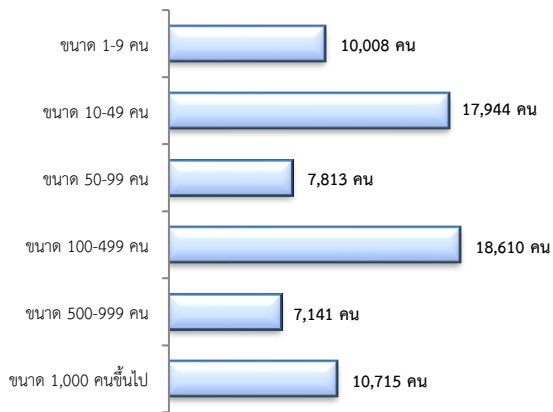
จำแนกตามขนาด



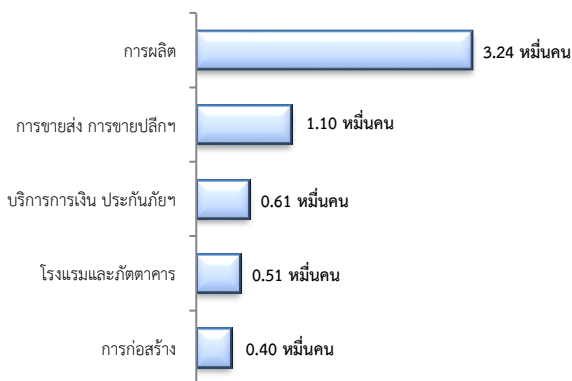
สถานประกอบการ  
ตามประเภทอุตสาหกรรม 5 อันดับแรก



การจ้างงาน 72,231 คน  
จำแนกตามขนาด



การจ้างงาน  
ตามประเภทอุตสาหกรรม 5 อันดับแรก



ที่มา : สำนักงานสถิติการและคุ้มครองแรงงานจังหวัด

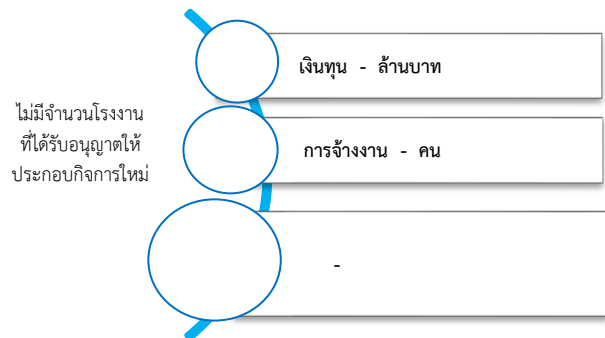
7. สถานประกอบการในระบบประกันสังคมคงเหลือ



จำนวนแรงงานต่างด้าวในระบบประกันสังคมคงเหลือ

- สถานประกอบการ จำนวน 869 แห่ง
- ผู้ประกันตน จำนวน 16,242 คน

8. โรงงานอุตสาหกรรมที่ได้รับอนุญาตให้ประกอบ  
กิจการใหม่



ที่มา : กรมโรงงานอุตสาหกรรม