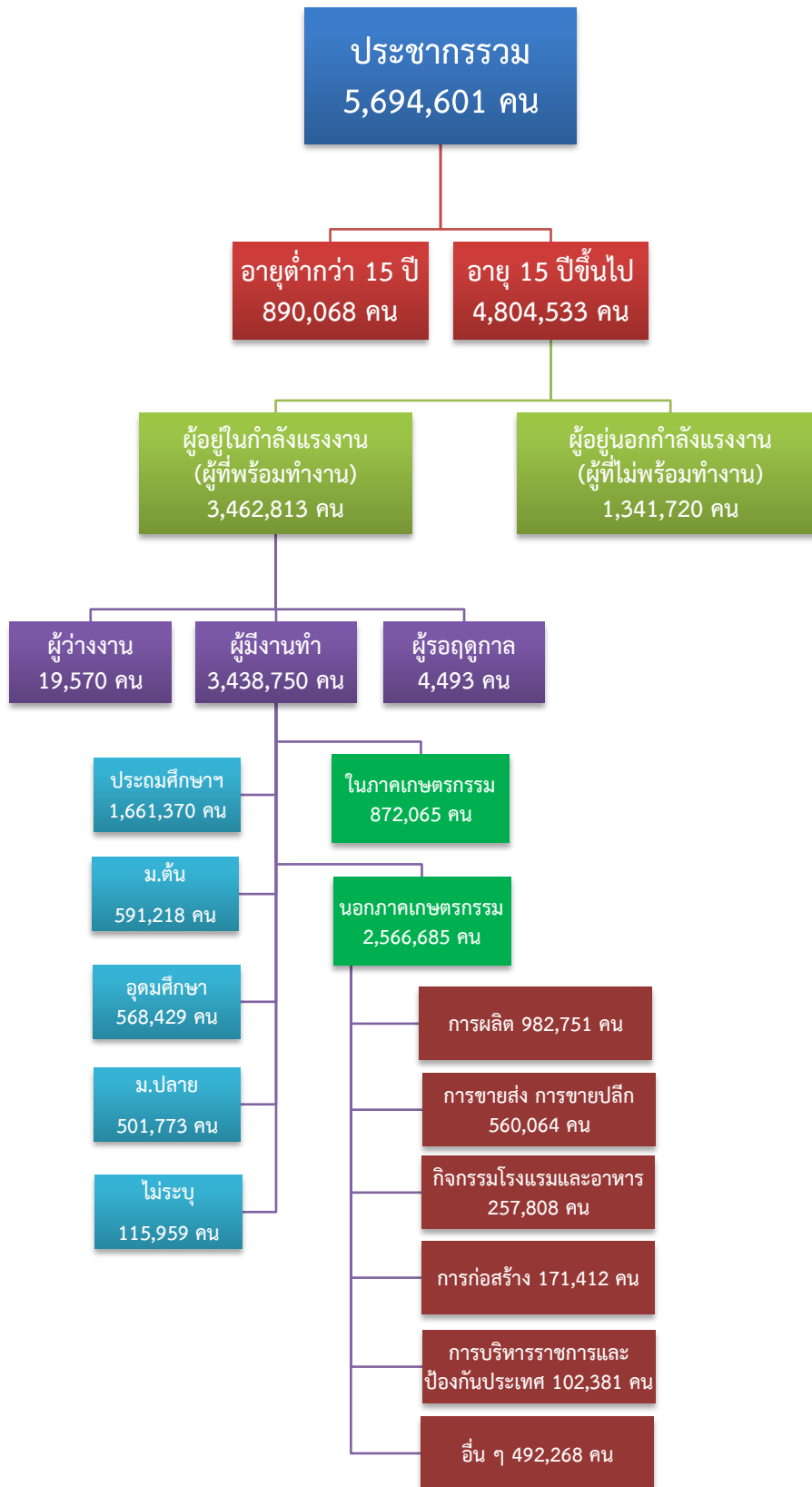


ข้อมูลสถานการณ์ด้านแรงงาน ภาคตะวันตก เดือนพฤษภาคม 2562

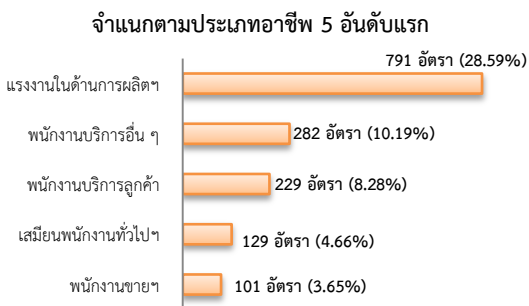
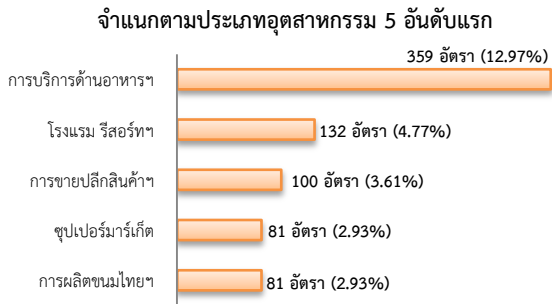
1. ข้อมูลการทำงานของประชากร ไตรมาส 1/2562



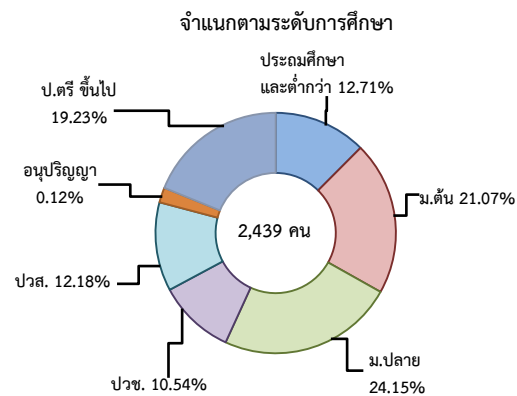
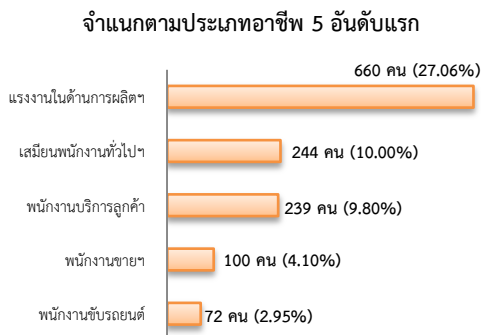
ที่มา : สำนักงานสถิติแห่งชาติ

2. การให้บริการจัดหางานของรัฐ

- ตำแหน่งงาน 2,767 อัตรา ลดลง 4.06% จากช่วงเดียวกันปีก่อน

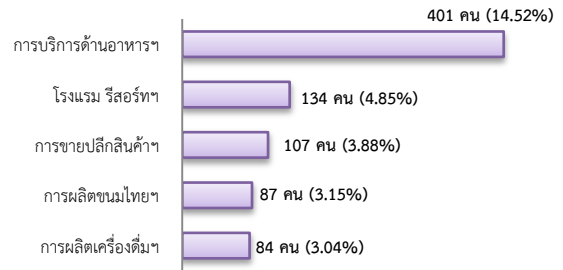


- ผู้สมัครงาน (รวมทุกการให้บริการ) 2,439 คน เพิ่มขึ้น 0.91% จากช่วงเดียวกันปีก่อน

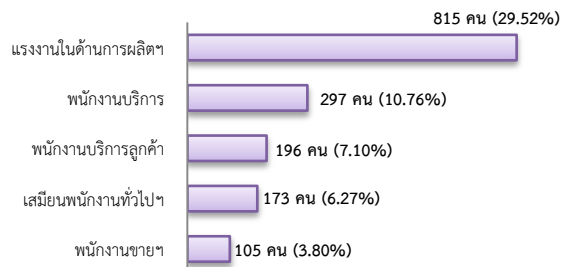


- การบรรจุงาน 2,761 คน เพิ่มขึ้น 27.88% จากช่วงเดียวกันปีก่อน

จำแนกตามประเภทอุตสาหกรรม 5 อันดับแรก



จำแนกตามประเภทอาชีพ 5 อันดับแรก

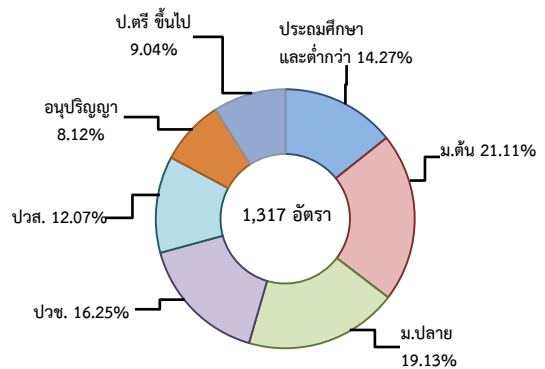


3. ความต้องการแรงงานใน 10 อุตสาหกรรมเป้าหมาย

มีจำนวน 1,317 อัตรา

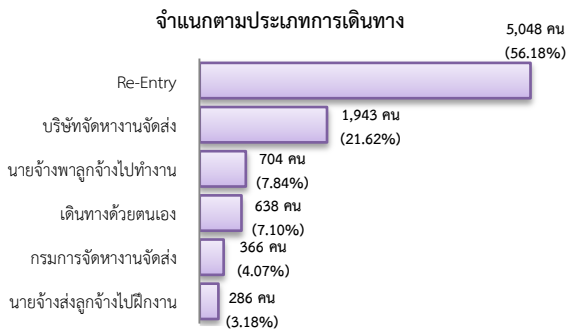
- การท่องเที่ยวฯ 45.25%
- การแปรรูปอาหาร 41.91%
- อิเล็กทรอนิกส์อัจฉริยะฯ 4.33%
- การบินและโลจิสติกส์ 2.66%
- ยานยนต์สมัยใหม่ 1.67%
- การเกษตรและเทคโนโลยีชีวภาพ 1.52%
- การแพทย์ครบวงจร 1.44%
- ดิจิทัล 0.61%
- เชื้อเพลิงชีวภาพและเคมีชีวภาพ 0.61%

จำแนกตามระดับการศึกษา

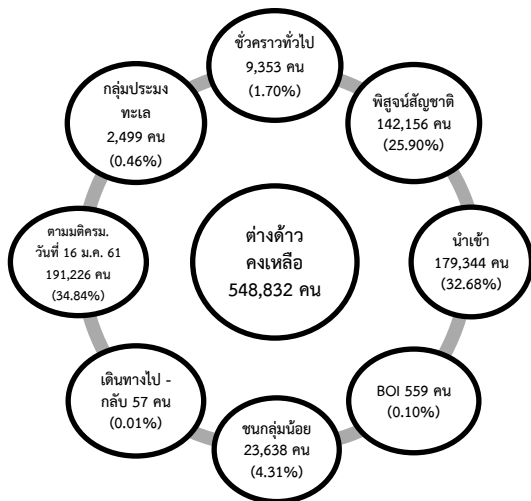


4. การเดินทางไปทำงานในต่างประเทศ

จำนวน 207 คน เพิ่มขึ้น 23.95% จากช่วงเดียวกันปีก่อน

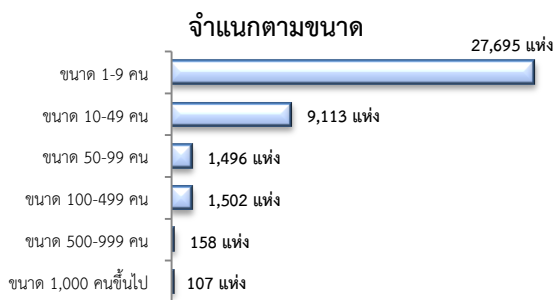


5. การทำงานของคนต่างด้าว

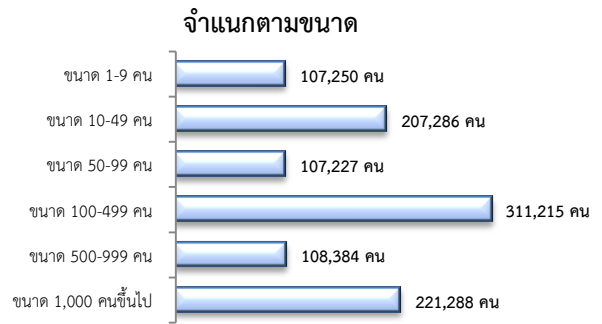


6. จำนวนสถานประกอบการและลูกจ้าง

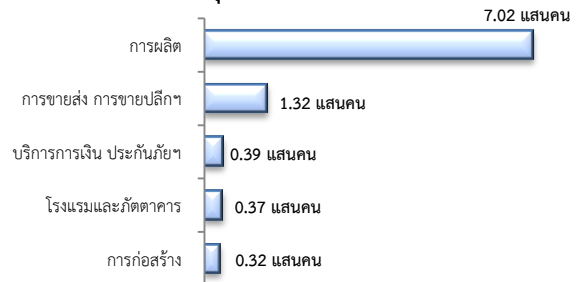
สถานประกอบการ 40,071 แห่ง



การจ้างงาน 1,062,650 คน



การจ้างงาน ตามประเภทอุตสาหกรรม 5 อันดับแรก



ที่มา : สำนักงานสวัสดิการและคุ้มครองแรงงานจังหวัด

7. สถานประกอบการในระบบประกันสังคม

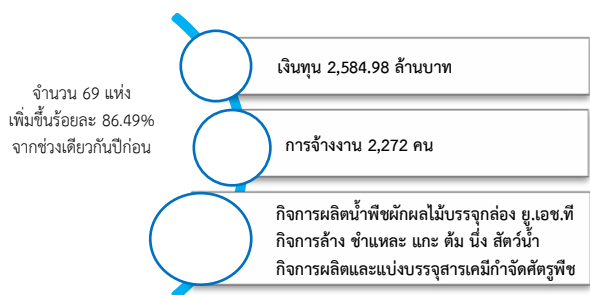


จำนวนแรงงานต่างด้าวในระบบประกันสังคม

- สถานประกอบการ จำนวน 11,485 แห่ง
- ผู้ประกันตน จำนวน 292,530 คน

ที่มา : สำนักงานประกันสังคมจังหวัด

8. โรงงานอุตสาหกรรมที่ได้รับอนุญาตให้ประกอบกิจการใหม่



ที่มา : กรมโรงงานอุตสาหกรรม