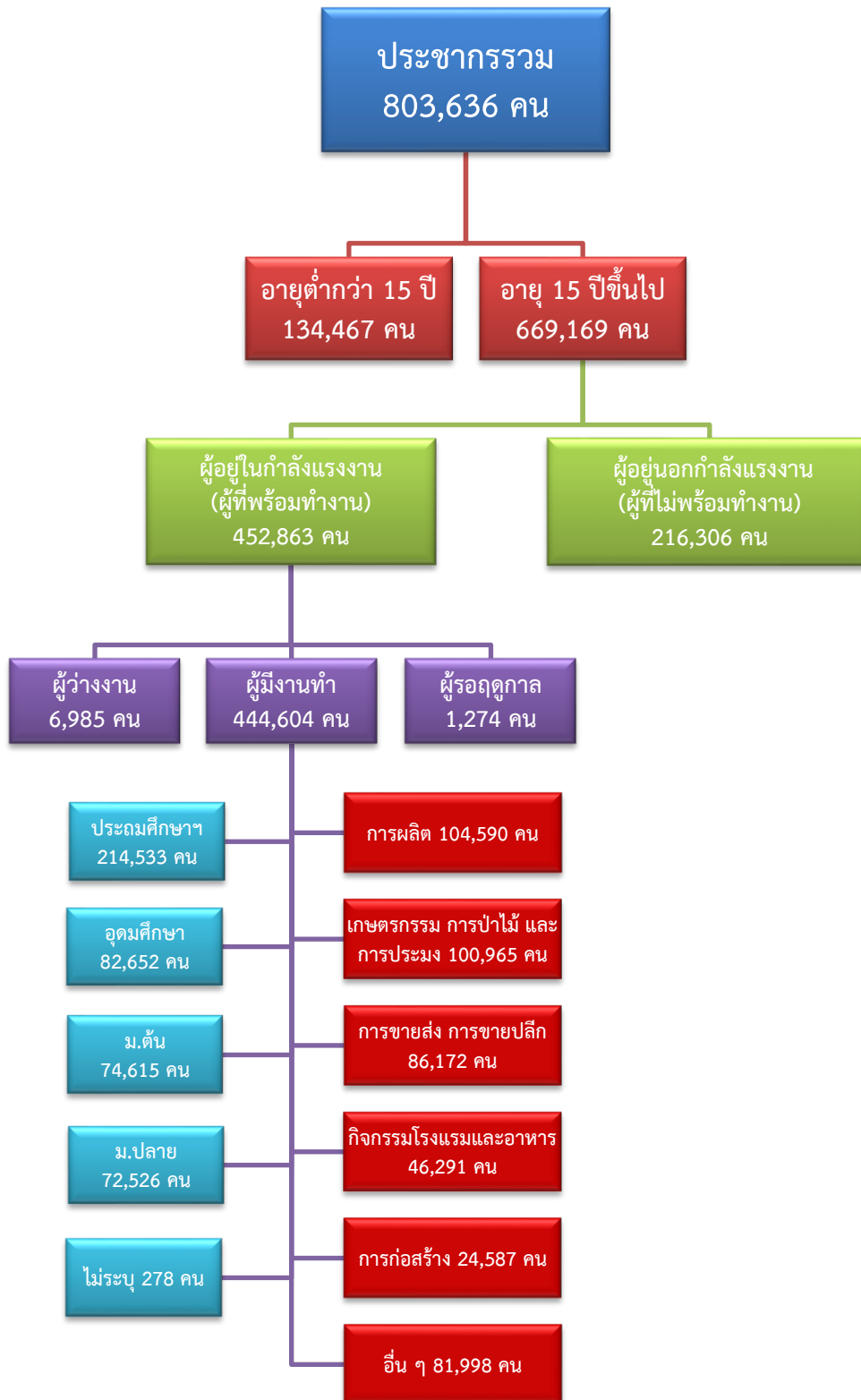


# ข้อมูลสถานการณ์ด้านแรงงาน จังหวัดราชบุรี เดือนมกราคม 2563

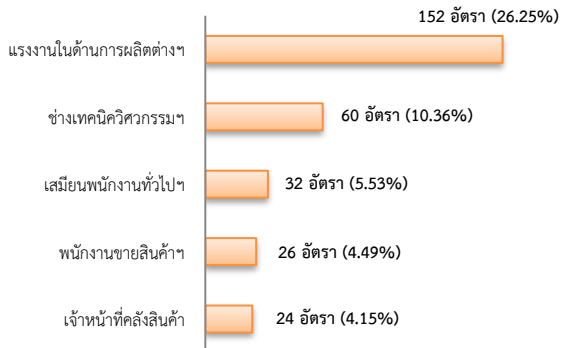
## 1. ข้อมูลการทำงานของประชากร ไตรมาส 4/2562



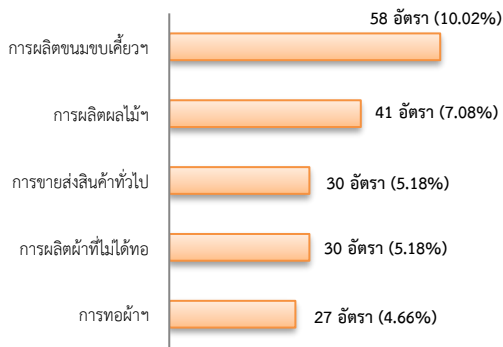
## 2. การให้บริการจัดหางานของรัฐ

- ตำแหน่งงาน 579 อัตรา เพิ่มขึ้น 3.5 เท่า จากช่วงเดียวกันปีก่อน

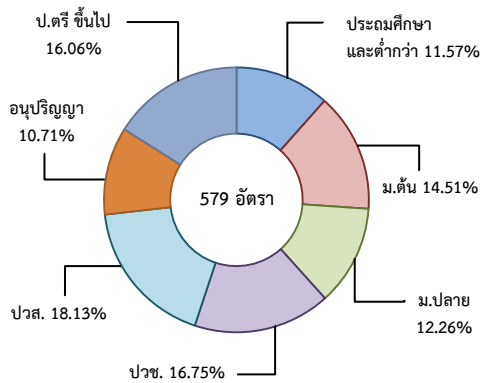
จำแนกตามประเภทอาชีพ 5 อันดับแรก



จำแนกตามประเภทอุตสาหกรรม 5 อันดับแรก

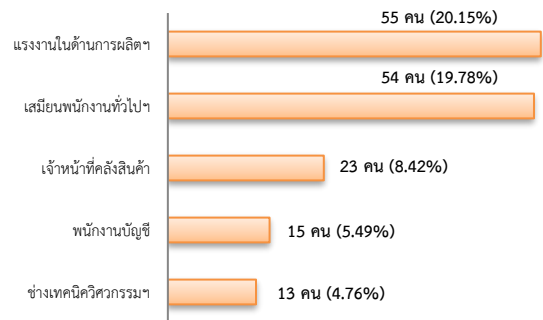


จำแนกตามระดับการศึกษา

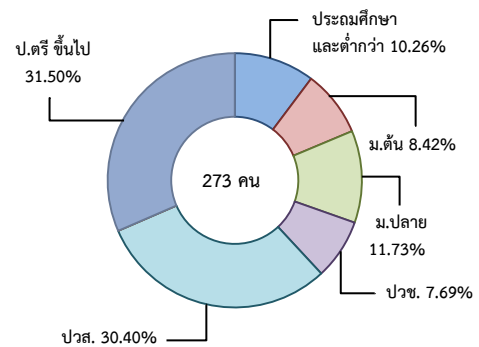


- ผู้สมัครงาน (รวมทุกการให้บริการ) 273 คน เพิ่มขึ้น 2.3 เท่า จากช่วงเดียวกันปีก่อน

จำแนกตามประเภทอาชีพ 5 อันดับแรก

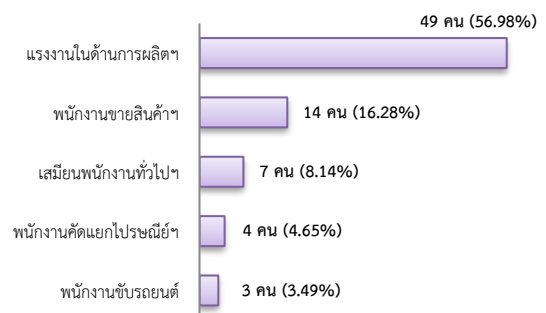


จำแนกตามระดับการศึกษา

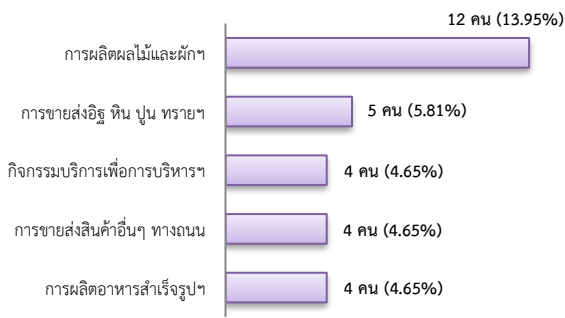


- การบรรจุงาน 86 คน ลดลง 9.47% จากช่วงเดียวกันปีก่อน

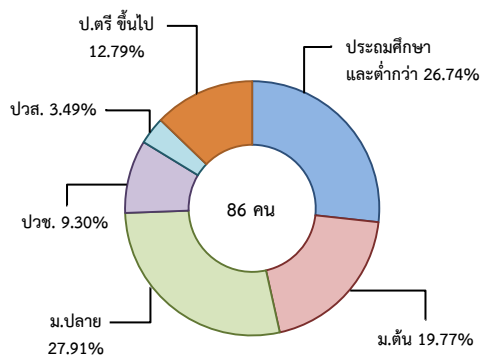
จำแนกตามประเภทอาชีพ 5 อันดับแรก



### จำแนกตามประเภทอุตสาหกรรม 5 อันดับแรก



### จำแนกตามระดับการศึกษา

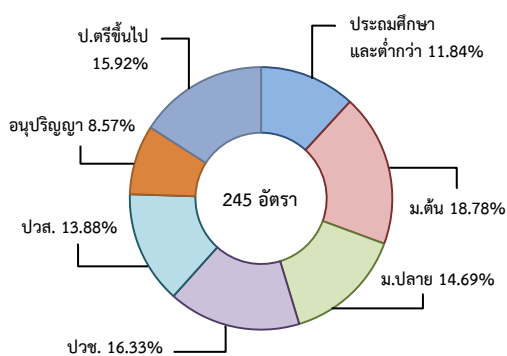


### 3. ความต้องการแรงงานใน 10 อุตสาหกรรมเป้าหมาย

มีจำนวน 245 อัตรา

- การแปรรูปอาหาร 75.51%
- การท่องเที่ยวของกลุ่มรายได้ฯ 10.61%
- การบินและโลจิสติกส์ 8.57%
- ยานยนต์สมัยใหม่ 4.90%
- อิเล็กทรอนิกส์อัจฉริยะ 0.41%

### จำแนกตามระดับการศึกษา



### 4. การเดินทางไปทำงานในต่างประเทศ

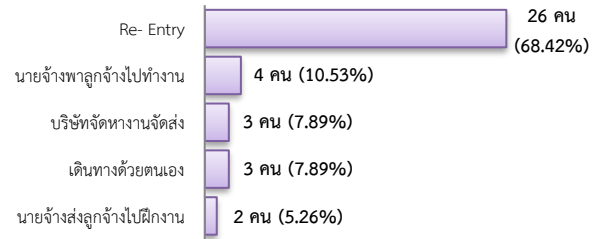
จำนวน 38 คน



เพิ่มขึ้น 26.67%

จากช่วงเดียวกันปีก่อน

### จำแนกตามประเภทการเดินทาง



### 5. การทำงานของคนต่างด้าวคงเหลือ

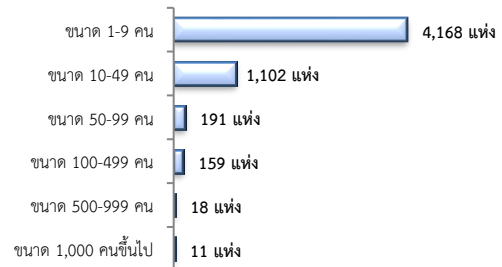
จำนวน 55,193 คน

- ชั่วคราวทั่วไป 694 คน - BOI 93 คน
- ชนกลุ่มน้อย 2,278 คน - พิสูจน์สัญชาติ 8,174 คน
- นำเข้า 13,500 คน - จำเป็นเร่งด่วน - คน
- เดินทางไป-กลับ - คน
- มติกรม.วันที่ 16 ม.ค.61 27,642 คน
- มติกรม.วันที่ 20 ส.ค.62 2,812 คน
- กลุ่มประมงทะเล - คน

### 6. จำนวนสถานประกอบการและลูกจ้าง

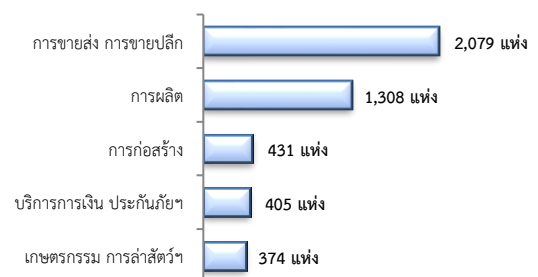
สถานประกอบการ 5,649 แห่ง

### จำแนกตามขนาด



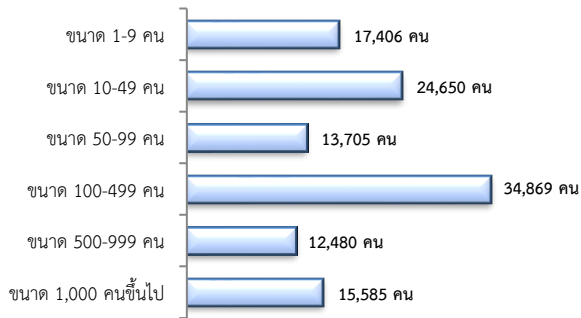
### สถานประกอบการ

### ตามประเภทอุตสาหกรรม 5 อันดับแรก



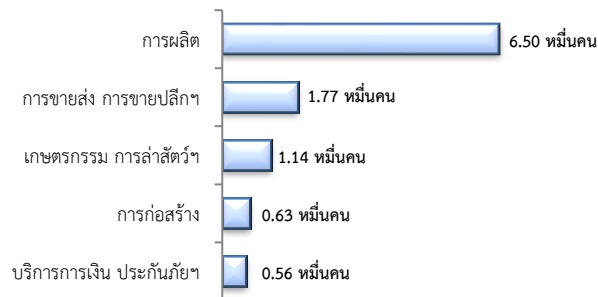
### การจ้างงาน 118,695 คน

#### จำแนกตามขนาด



### การจ้างงาน

#### ตามประเภทอุตสาหกรรม 5 อันดับแรก



ที่มา : สำนักงานสถิติการและคุ้มครองแรงงานจังหวัด

## 7. สถานประกอบการในระบบประกันสังคมเหลือ

สถานประกอบการ  
4,949 แห่ง

เพิ่มขึ้น 0.41%  
จากช่วงเดียวกันปีก่อน

ผู้ประกันตน  
1.80 แสนคน

เพิ่มขึ้น 4.93%  
จากช่วงเดียวกันปีก่อน

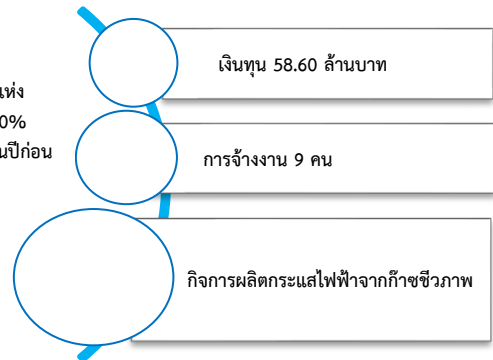
- ม.33 จำนวน 1.20 แสนคน
- ม.39 จำนวน 1.97 หมื่นคน
- ม.40 จำนวน 4.07 หมื่นคน

## จำนวนแรงงานต่างด้าวในระบบประกันสังคมเหลือ

- สถานประกอบการ จำนวน 1,086 แห่ง
- ผู้ประกันตน จำนวน 25,932 คน

## 8. โรงงานอุตสาหกรรมที่ได้รับอนุญาตให้ประกอบกิจการใหม่

จำนวน 1 แห่ง  
ลดลง 50.00%  
จากช่วงเดียวกันปีก่อน



ที่มา : กรมโรงงานอุตสาหกรรม