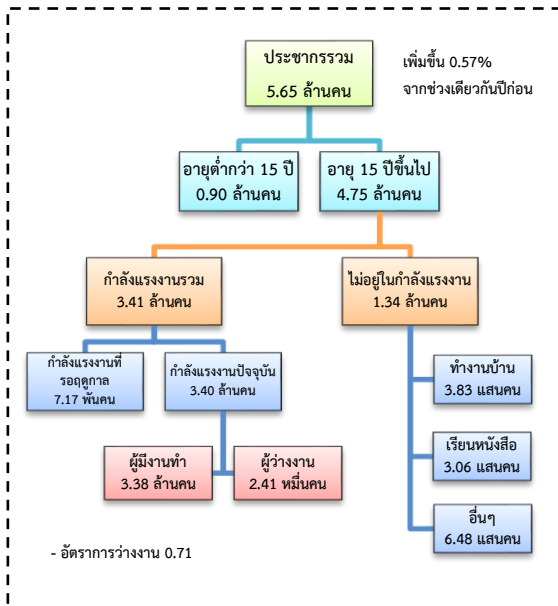


# สถานการณ์ตลาดแรงงานภาคตะวันตก

เดือน พ.ย. 2560

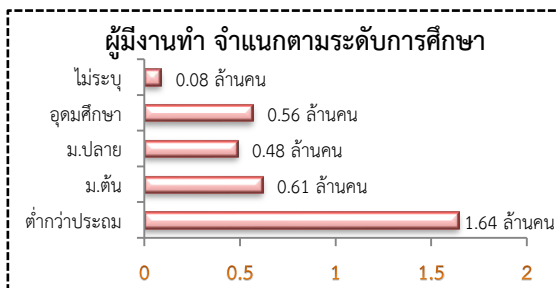
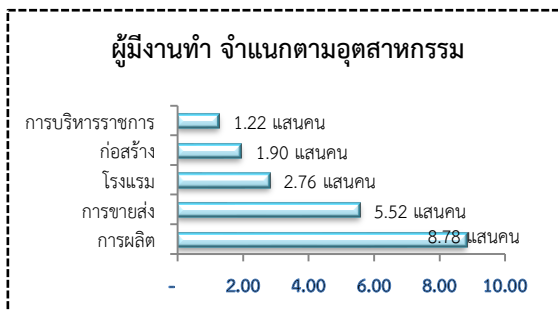
## 1. ประชากรในภาคตะวันตก ไตรมาส 3/2560



ผู้มีงานทำ 3.38 ล้านคน ลดลง 1.11% จากปี 2559

- ในภาคเกษตร 9.00 แสนคน (26.64%)

- นอกภาคเกษตร 2.48 ล้านคน (73.36%)



## 2. จำนวนโรงงานที่ขอเปิดกิจการใหม่เดือน

พ.ย. 2560 มีจำนวน 72 แห่ง เพิ่มขึ้น 9.09%

จากช่วงเดียวกันปีก่อน เงินทุน 2,255.99 ล้านบาท

การจ้างงาน 1,661 คน กิจการผลิตสินค้าประเภท

พลาสติกเสริมแรง กิจการการพิมพ์ การทำแฟ้มเก็บ

เอกสาร การเย็บเล่ม ทำปก หรือตบแต่งสิ่งพิมพ์

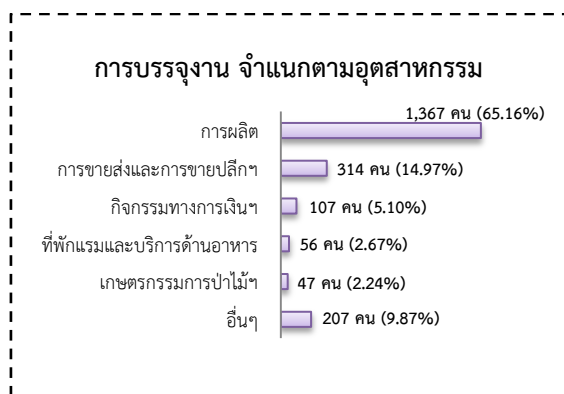
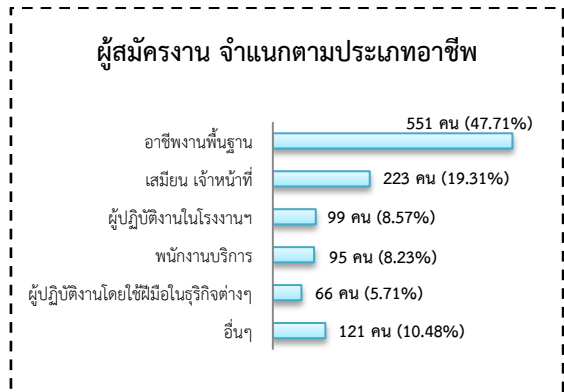
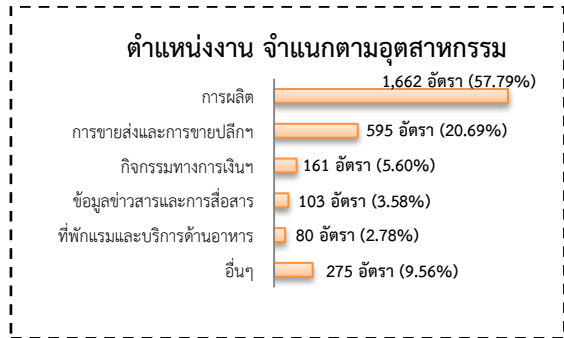
กิจการผลิตอาหารจากสัตว์ที่ไม่ใช่สัตว์น้ำ

## 3. การให้บริการของสำนักงานจัดหางาน

- ตำแหน่งงาน 2,876 อัตรา เพิ่มขึ้น 6.52% จากช่วงเดียวกันปีก่อน

- ผู้สมัครงาน 1,155 คน เพิ่มขึ้น 18.95% จากช่วงเดียวกันปีก่อน

- การบรรจุงาน 2,098 คน เพิ่มขึ้น 20.37% จากช่วงเดียวกันปีก่อน



## 4. ความต้องการแรงงานใน 10 อุตสาหกรรม

เป้าหมาย เดือน พ.ย. 2560 มีจำนวน 1,036 อัตรา

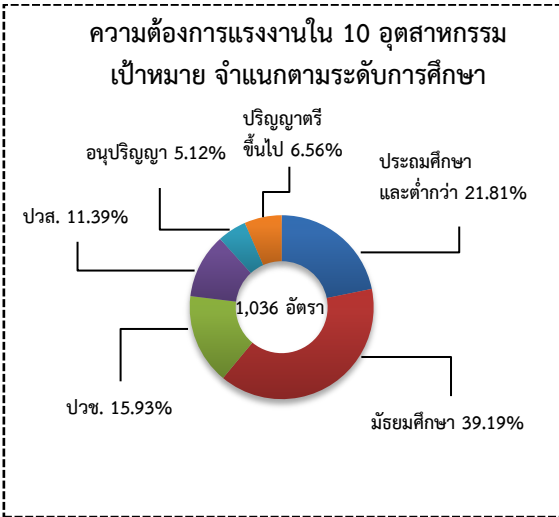
- การแปรรูปอาหาร 71.04% - ดิจิทัล 6.66%

- การท่องเที่ยว 9.56% - การแพทย์ครบวงจร 0.58%

- การบินและโลจิสติกส์ 5.31% - เชื้อเพลิงชีวภาพ 0.29%

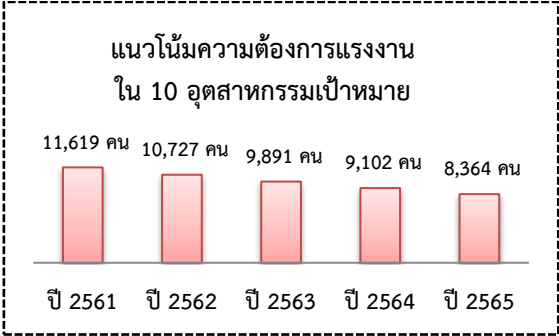
- ยานยนต์สมัยใหม่ 0.10% - อิเล็กทรอนิกส์อัจฉริยะ 3.09%

- การเกษตรและเทคโนโลยีชีวภาพ 3.38%

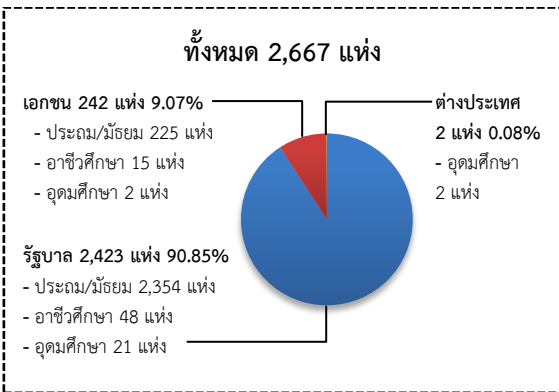


**5. แนวโน้มความต้องการแรงงานใน 10 อุตสาหกรรมเป้าหมาย**

ปี 2561 มีความต้องการแรงงาน 11,619 คน และมีแนวโน้มลดลงอย่างต่อเนื่อง โดยปี 2565 ลดลงจากปี 2561 ร้อยละ 28.01

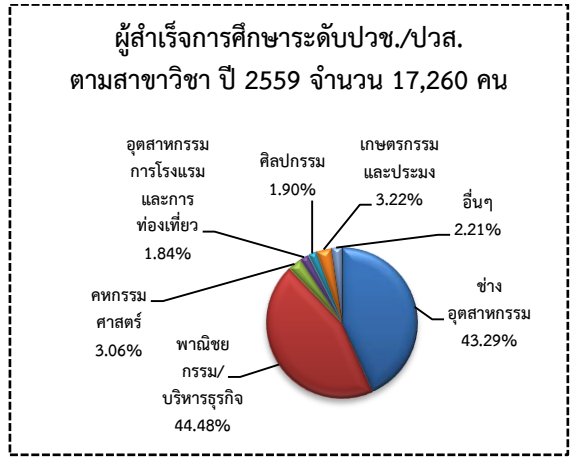


**6. สถาบันการศึกษา**

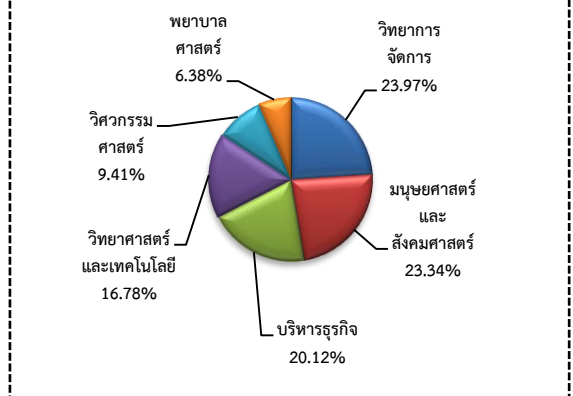


ผู้สำเร็จการศึกษา จบสาขาที่สอดคล้องกับ 10 อุตสาหกรรมเป้าหมาย จำนวน 14,086 คน

- ระดับ ปวช./ปวส. 8,964 คน (63.64%)
- ระดับปริญญาตรีขึ้นไป 5,122 คน (36.36%)

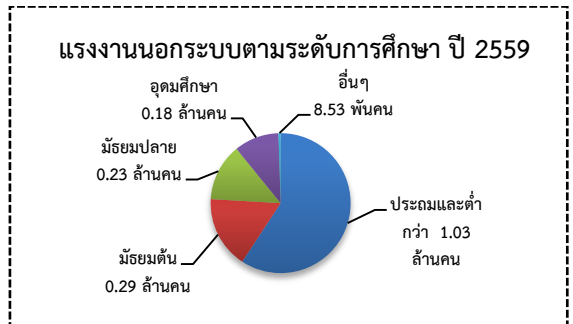
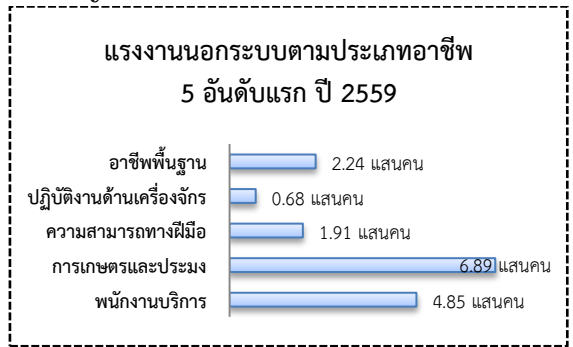


**ผู้สำเร็จการศึกษาระดับปริญญาตรี ปี 2559 จำนวน 11,393 คน**



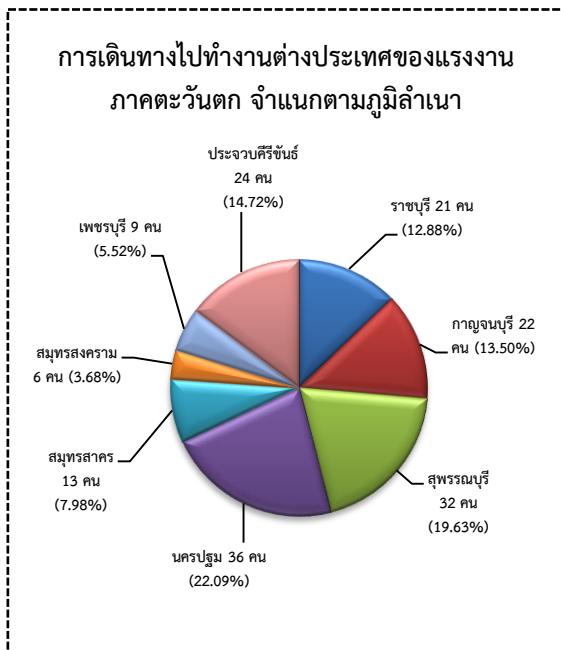
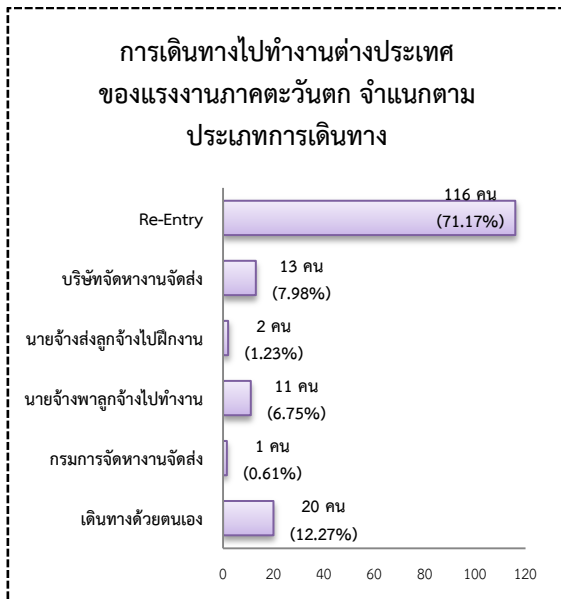
**7. แรงงานนอกระบบมีจำนวน 1.73 ล้านคน**

- ชาย 9.41 แสนคน (54.30%)
- หญิง 7.92 แสนคน (45.70%)



## 8. การเดินทางไปทำงานในต่างประเทศ

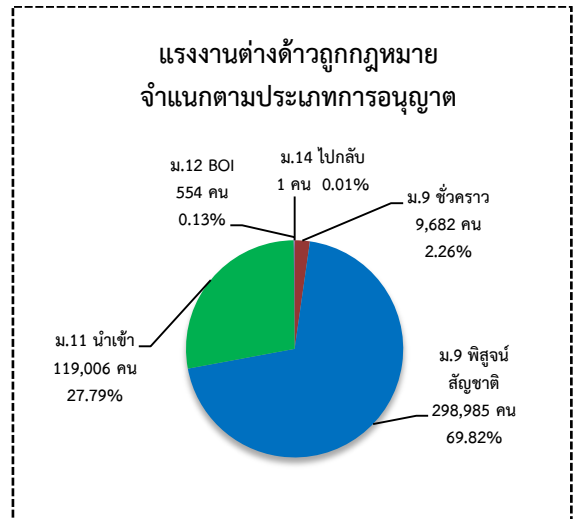
จากข้อมูลสำนักบริหารแรงงานไทยไปต่างประเทศ เดือน พ.ย. 2560 มีจำนวน 163 คน ลดลง 5.23% จากช่วงเดียวกันปีก่อน



## 9. การทำงานของคนต่างด้าว

มีแรงงานต่างด้าว คงเหลือประมาณ 5.97 แสนคน เพิ่มขึ้น 9.55% จากช่วงเดียวกันปีก่อน

- แรงงานต่างด้าวถูกกฎหมาย จำนวน 4.28 แสนคน (71.69%)
- แรงงานต่างด้าวที่ได้รับการผ่อนผันให้ทำงาน จำนวน 1.69 แสนคน (28.31%)



## 10. สถานประกอบการในระบบประกันสังคม

- สถานประกอบการ จำนวน 35,376 แห่ง เพิ่มขึ้น 1.82% จากช่วงเดียวกันปีก่อน
- ผู้ประกันตนประมาณ 1.28 ล้านคน เพิ่มขึ้น 6.92% จากช่วงเดียวกันปีก่อน

