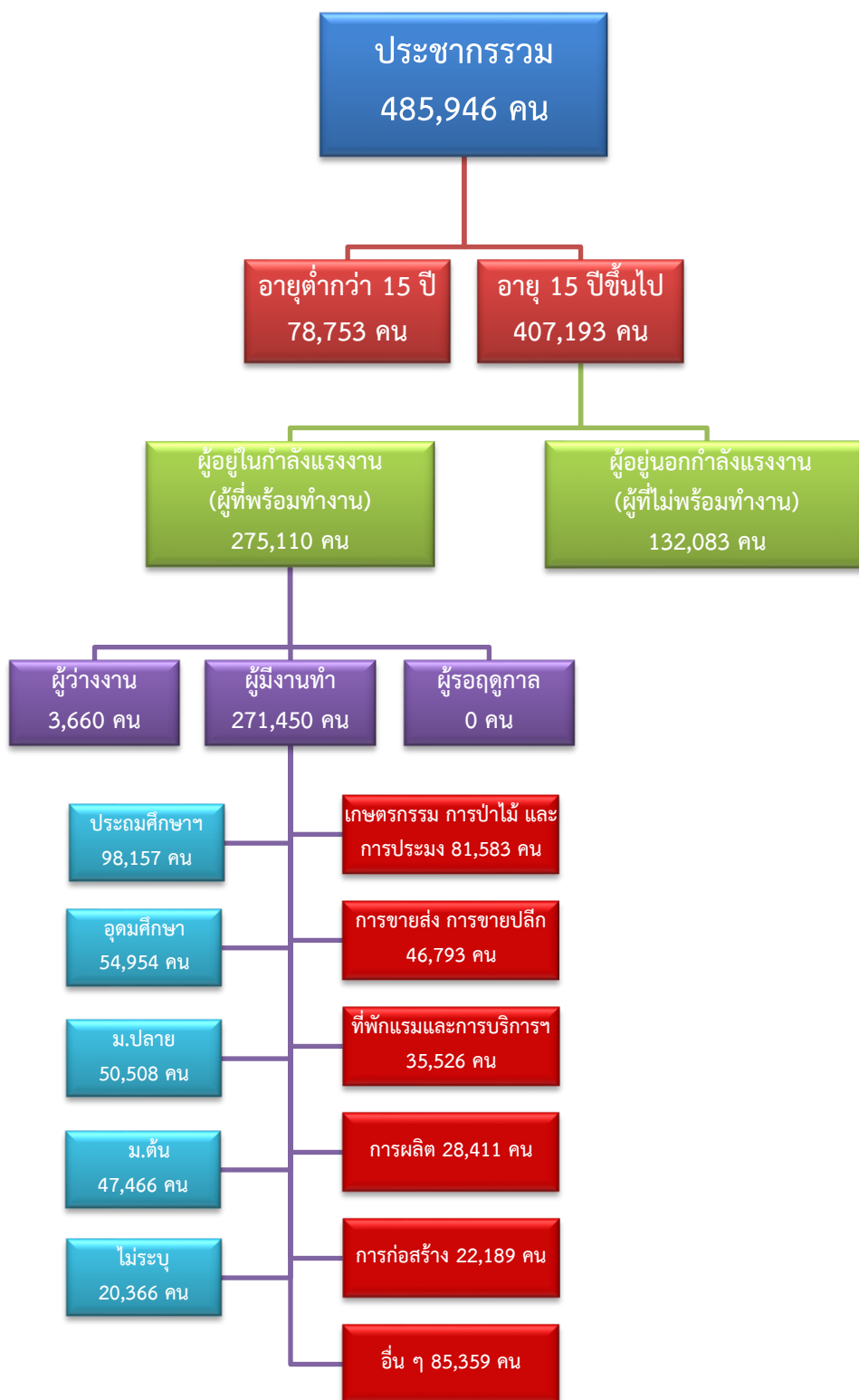


ข้อมูลสถานการณ์ด้านแรงงาน จังหวัดประจวบคีรีขันธ์ เดือนมีนาคม 2567

1. ข้อมูลการทำงานของประชากร ไตรมาส 1/2567



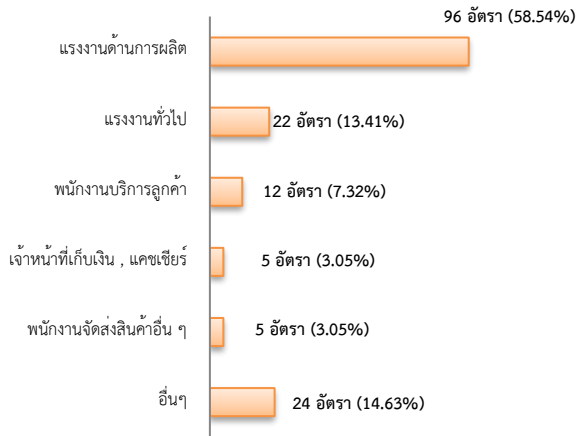
ที่มา : สำนักงานสถิติแห่งชาติ

2. การให้บริการจัดหางานของรัฐ

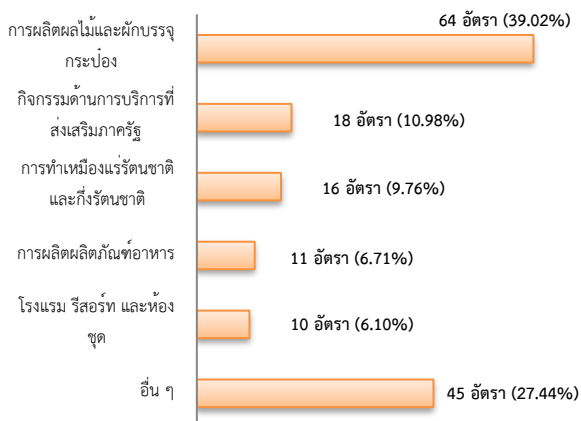
ตำแหน่งงาน 164 อัตรา

- เพิ่มขึ้น 5.13% จากเดือนที่ผ่านมา
- ลดลง 13.23% จากช่วงเดียวกันของปีก่อน

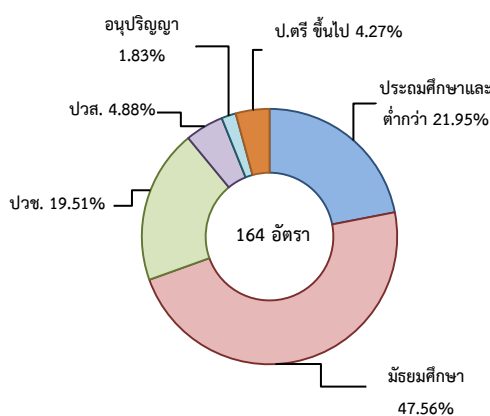
จำแนกตามประเภทอาชีพ 5 อันดับแรก



จำแนกตามประเภทอุตสาหกรรม 5 อันดับแรก



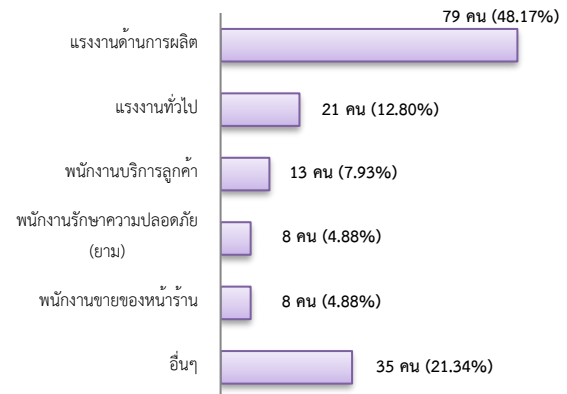
จำแนกตามระดับการศึกษา



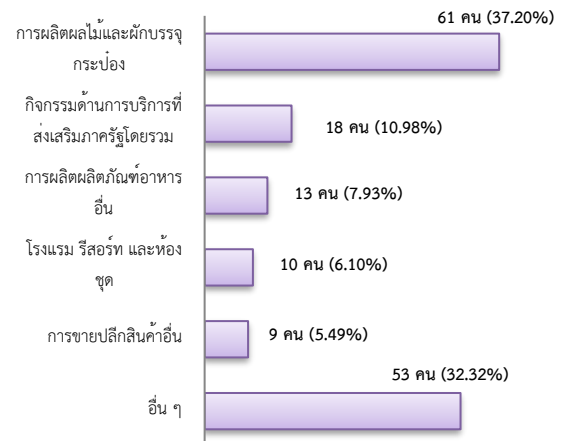
การบรรจุงาน 164 คน

- เพิ่มขึ้น 69.07% จากเดือนที่ผ่านมา
- เพิ่มขึ้น 15.49% จากช่วงเดียวกันของปีก่อน

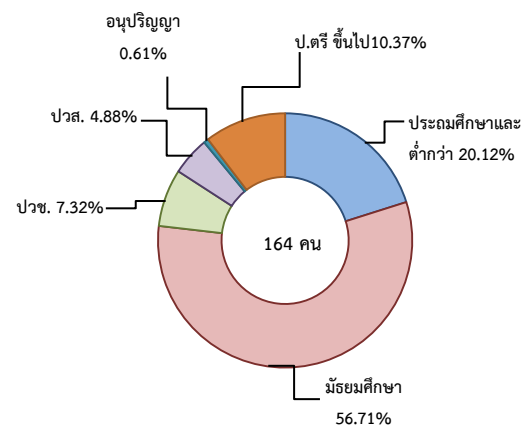
จำแนกตามประเภทอาชีพ 5 อันดับแรก



จำแนกตามประเภทอุตสาหกรรม 5 อันดับแรก



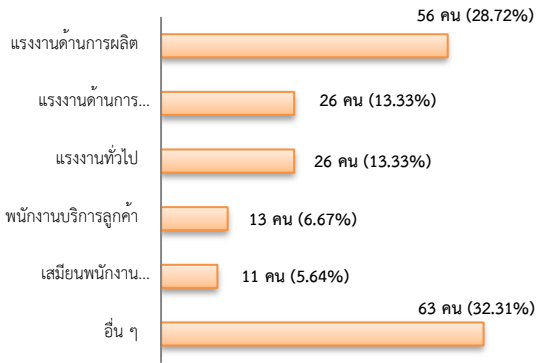
จำแนกตามระดับการศึกษา



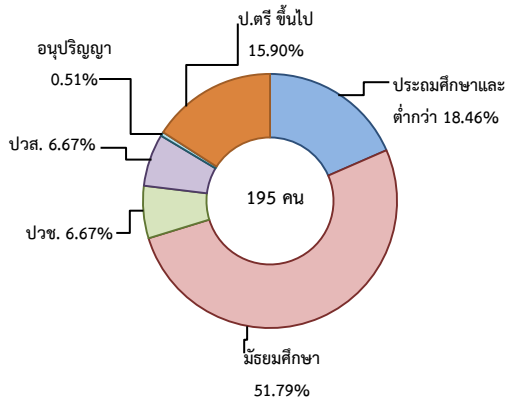
ผู้สมัครงาน (รวมทุกการให้บริการ) 195 คน

- เพิ่มขึ้น 57.26% จากเดือนที่ผ่านมา
- เพิ่มขึ้น 30.00% จากช่วงเดียวกันของปีก่อน

จำแนกตามประเภทอาชีพ 5 อันดับแรก



จำแนกตามระดับการศึกษา



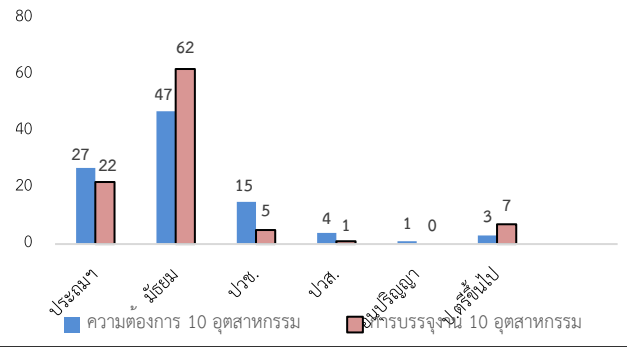
ความต้องการแรงงานใน 10 อุตสาหกรรมเป้าหมาย มีจำนวน 97 อัตรา

- เพิ่มขึ้น 32.88% จากเดือนที่ผ่านมา
- ลดลง 14.91% จากช่วงเดียวกันของปีก่อน

10 อุตสาหกรรมเป้าหมาย ความต้องการแรงงาน เปรียบเทียบกับการบรรจุนาน

10 อุตสาหกรรมเป้าหมาย	ความต้องการ การแรงงาน	การบรรจุนาน
- ยานยนต์สมัยใหม่	0.00	0.00
- อิเล็กทรอนิกส์อัจฉริยะ	0.00	0.00
- การท่องเที่ยวกลุ่มรายได้ดี	11.34	13.40
- การเกษตรและเทคโนโลยีชีวภาพ	2.06	0.00
- การแปรรูปอาหาร	82.47	83.51
- หุ่นยนต์เพื่อการอุตสาหกรรม	0.00	0.00
- การบินและโลจิสติกส์	3.09	2.06
- เชื้อเพลิงชีวภาพและเคมีชีวภาพ	0.00	0.00
- ดิจิทัล	1.03	1.03
- การแพทย์ครบวงจร	0.00	0.00
รวม	100.00	100.00

จำแนกตามระดับการศึกษาของ 10 อุตสาหกรรม



ที่มา : ระบบให้บริการประชาชน (e-service.doe.go.th) ผ่านระบบ Single Sign On ของกรมการจัดหางาน

3. การเดินทางไปทำงานในต่างประเทศ จำนวน 18 คน

- ลดลง 21.74% จากเดือนที่ผ่านมา
- ลดลง 5.26% จากช่วงเดียวกันของปีก่อน

จำแนกตามประเภทการเดินทาง	จำนวน	ร้อยละ
- เดินทางด้วยตนเอง	4	22.22
- กรมการจัดหางานจัดส่ง	0	0.00
- นายจ้างพาลูกจ้างไปทำงาน	1	5.56
- นายจ้างส่งลูกจ้างไปฝึกงาน	2	11.11
- บริษัทจัดหางานจัดส่ง	4	22.22
- จัดหางานปกติ (บจง.)	2	50.00
- จัดหางานเพื่อไปทำงานประจำเรือ (บจร.)	2	50.00
- RE-ENTRY	7	38.89
- RE-ENTRY	2	28.57
- VISA Re-Entry	5	71.43
รวม	18	100.00

ที่มา : กองบริหารแรงงานไทยไปต่างประเทศ

4. การทำงานของคนต่างด้าวคงเหลือ

จำนวน 34,791 คน

- ลดลง 0.15% จากเดือนที่ผ่านมา
- เพิ่มขึ้น 14.34% จากช่วงเดียวกันของปีก่อน

จำแนกตามการอนุญาต ดังนี้

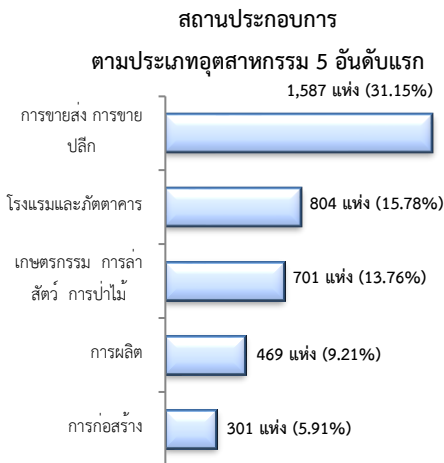
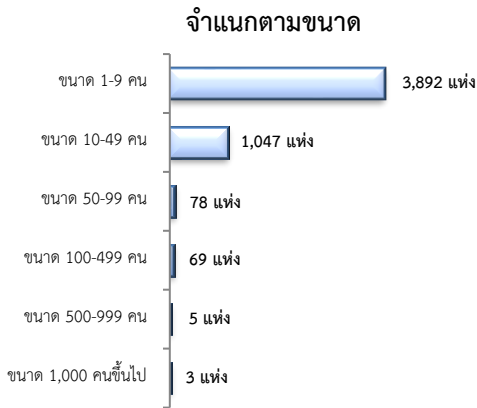
- ทั่วไป 831 คน
- นำเข้าตาม MOU 1,967 คน
- ส่งเสริมการลงทุน (BOI) 30 คน
- ชนกลุ่มน้อย 249 คน
- มติครม.วันที่ 7 ก.พ. 2566 23,465 คน
- มติครม.วันที่ 3 ต.ค. 2566 8,249 คน

ที่มา : สำนักบริหารแรงงานต่างด้าว

5. จำนวนสถานประกอบการและลูกจ้างคงเหลือ

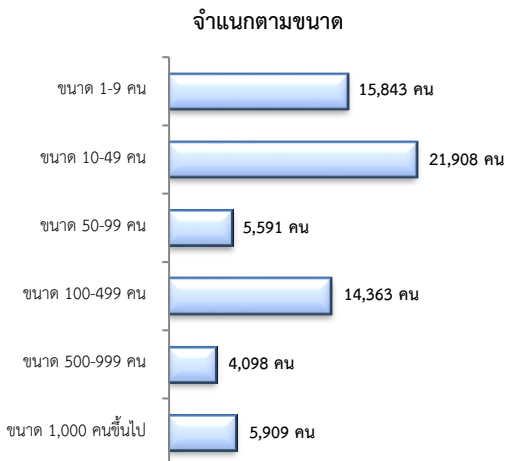
สถานประกอบการ 5,094 แห่ง

- เพิ่มขึ้น 0.33% จากเดือนที่ผ่านมา
- เพิ่มขึ้น 5.26% จากช่วงเดียวกันของปีก่อน



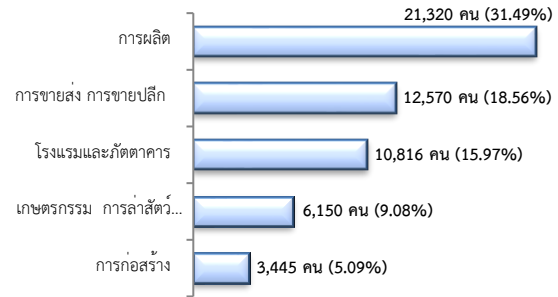
จำนวนลูกจ้าง 67,712 คน

- เพิ่มขึ้น 0.55% จากเดือนที่ผ่านมา
- เพิ่มขึ้น 7.79% จากช่วงเดียวกันของปีก่อน



จำนวนลูกจ้าง

ตามประเภทอุตสาหกรรม 5 อันดับแรก



ที่มา : สำนักงานสวัสดิการและคุ้มครองแรงงานจังหวัด

6. สถานประกอบการในระบบประกันสังคมคงเหลือ

สถานประกอบการ 3,856 แห่ง

- มีจำนวนเท่ากับเดือนที่ผ่านมา
- เพิ่มขึ้น 3.68% จากช่วงเดียวกันของปีก่อน

ผู้ประกันตน 234,440 คน

- ลดลง 0.03% จากเดือนที่ผ่านมา
- ลดลง 0.68% จากช่วงเดียวกันของปีก่อน

มาตรา	มี.ค. 66	ก.พ. 67	มี.ค. 67	ช่วงเดียวกันเดือนก่อน	ช่วงเดียวกันปีก่อน
ม.33 (คน)	62,503	61,275	61,210	-0.11	-2.07
ม.39 (คน)	11,120	10,161	10,128	-0.32	-8.92
ม.40 (คน)	162,419	163,066	163,102	0.02	0.42

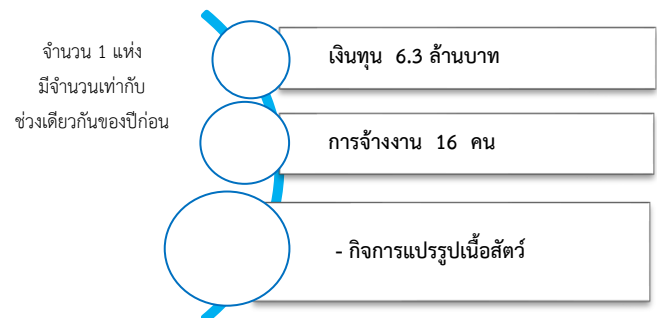
ที่มา : กอวิจยและพัฒนา สำนักงานประกันสังคม (www.sso.go.th)

จำนวนแรงงานต่างด้าวในระบบประกันสังคมคงเหลือ

- สถานประกอบการ จำนวน 808 แห่ง
- ผู้ประกันตน จำนวน 11,330 คน

ที่มา : สำนักงานประกันสังคมจังหวัด

7. โรงงานอุตสาหกรรมที่ได้รับอนุญาตให้ประกอบกิจการใหม่



ที่มา : กรมโรงงานอุตสาหกรรม