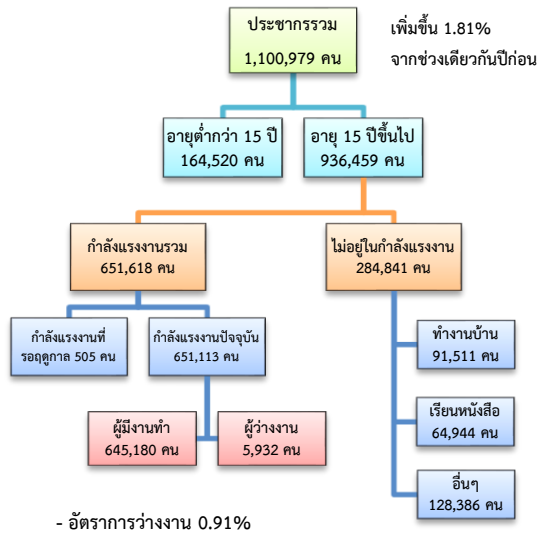


# ข้อมูลสถานการณ์ด้านแรงงาน จังหวัดนครปฐม เดือน ต.ค. 2561

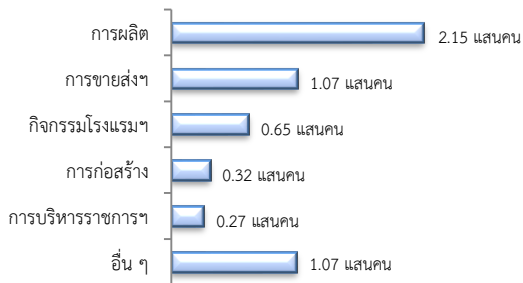
## 1. ประชากรในจังหวัดนครปฐม ไตรมาส 3/2561



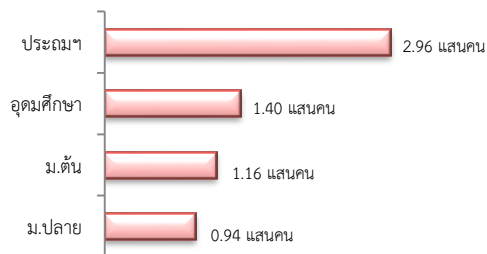
### ผู้มีงานทำ 6.45 แสนคน ลดลง 0.32% จากปี 2560

- ในภาคเกษตร 9.11 แสนคน (14.11%)
- นอกภาคเกษตร 5.54 แสนคน (85.89%)

### ผู้มีงานทำ จำแนกตามอุตสาหกรรม

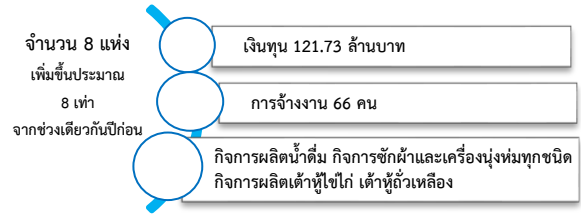


### ผู้มีงานทำ จำแนกตามระดับการศึกษา



ที่มา : สำนักงานสถิติแห่งชาติ

## 2. โรงงานอุตสาหกรรมที่ได้รับอนุญาตให้ประกอบกิจการใหม่

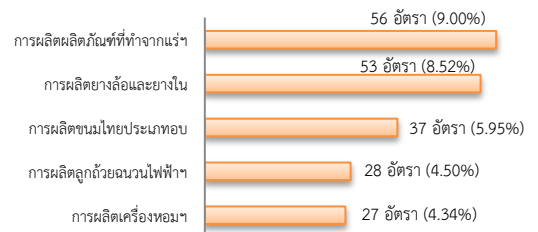


ที่มา : กรมโรงงานอุตสาหกรรมจังหวัด

## 3. การให้บริการจัดหางานของรัฐ

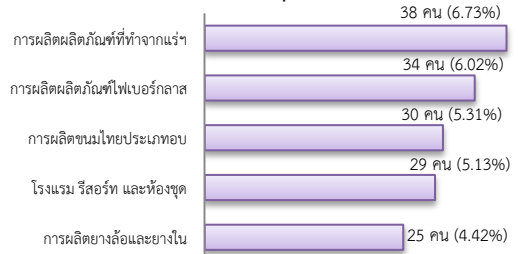
- ตำแหน่งงาน 622 อัตรา เพิ่มขึ้น 8.74% จากช่วงเดียวกันปีก่อน

### จำแนกตามประเภทอุตสาหกรรม 5 อันดับแรก



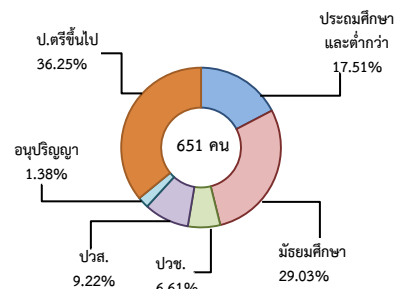
- การบรรจุงาน 565 คน เพิ่มขึ้น 7.41% จากช่วงเดียวกันปีก่อน

### จำแนกตามประเภทอุตสาหกรรม 5 อันดับแรก



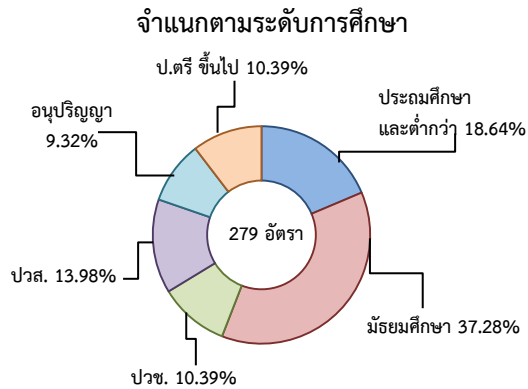
- ผู้สมัครงาน (รวมทุกการให้บริการ) 651 คน ลดลง 38.29% จากช่วงเดียวกันปีก่อน

### จำแนกตามระดับการศึกษา



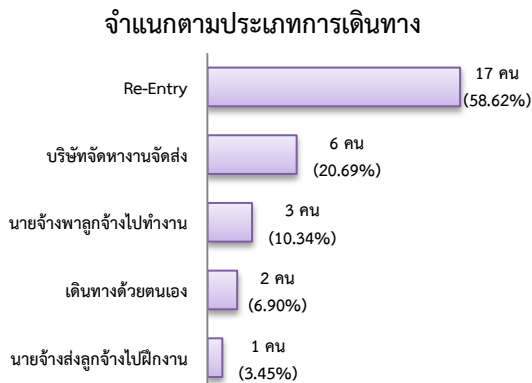
#### 4. ความต้องการแรงงานใน 10 อุตสาหกรรมเป้าหมาย มีจำนวน 279 อัตรา

- การแปรรูปอาหาร 48.75%
- ยานยนต์สมัยใหม่ 27.96%
- การท่องเที่ยว 10.75%
- ดิจิทัล 7.17%
- อิเล็กทรอนิกส์อัจฉริยะ 5.02%
- การแพทย์ครบวงจร 0.36%

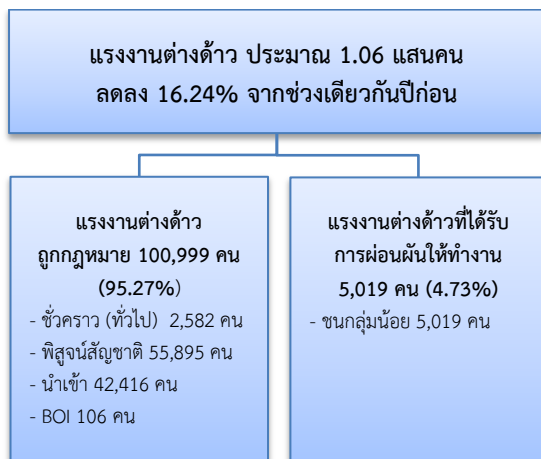


#### 5. การเดินทางไปทำงานในต่างประเทศ

จำนวน 29 คน มีจำนวนเท่ากับช่วงเดียวกันปีก่อน

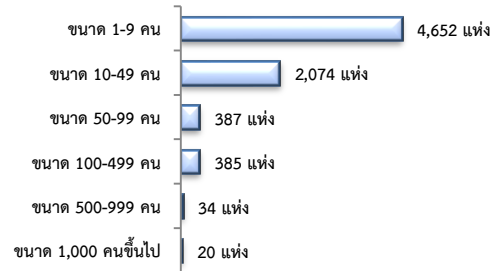


#### 6. การทำงานของคนต่างด้าว

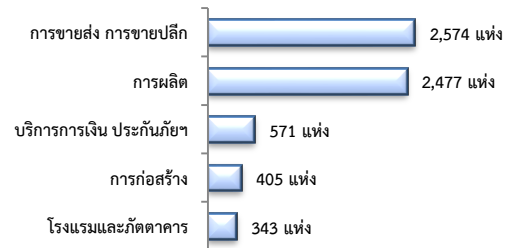


#### 7. การจ้างงานในระบบสวัสดิการและคุ้มครองแรงงาน

##### สถานประกอบการ 7,552 แห่ง จำแนกตามขนาด



##### สถานประกอบการ ตามประเภทอุตสาหกรรม 5 อันดับแรก



##### การจ้างงาน 227,693 คน ตามประเภทอุตสาหกรรม 5 อันดับแรก



ที่มา : สำนักงานสวัสดิการและคุ้มครองแรงงานจังหวัด

#### 8. สถานประกอบการในระบบประกันสังคม



##### จำนวนแรงงานต่างด้าวในระบบประกันสังคม

- สถานประกอบการ จำนวน 2,206 แห่ง
- ผู้ประกันตน จำนวน 50,534 คน

ที่มา : สำนักงานประกันสังคมจังหวัด