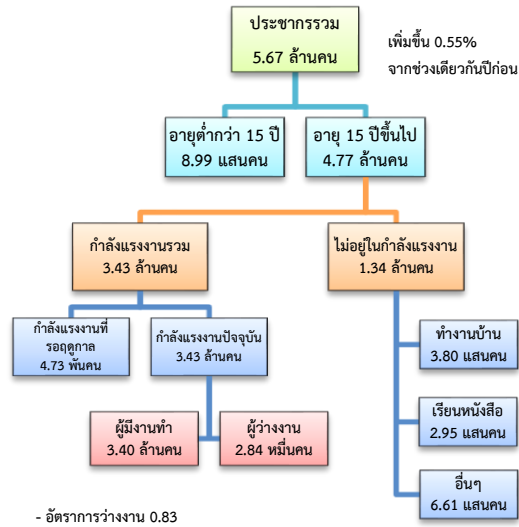


# สถานการณ์ตลาดแรงงานภาคตะวันตก

เดือน มี.ค. 2561

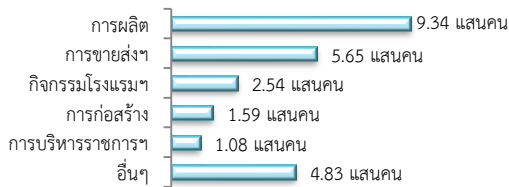
## 1. ประชากรในภาคตะวันตก ไตรมาส 1/2561



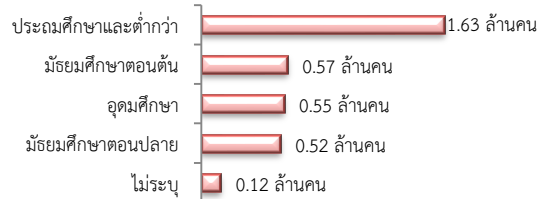
ผู้มีงานทำ 3.40 ล้านคน เพิ่มขึ้น 0.53% จากปี 2560

- ในภาคเกษตร 8.93 แสนคน (26.28%)
- นอกภาคเกษตร 2.50 ล้านคน (73.72%)

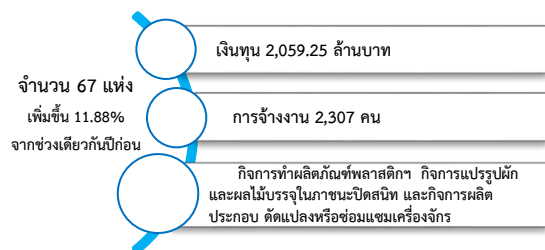
### ผู้มีงานทำ จำแนกตามอุตสาหกรรม



### ผู้มีงานทำ จำแนกตามระดับการศึกษา

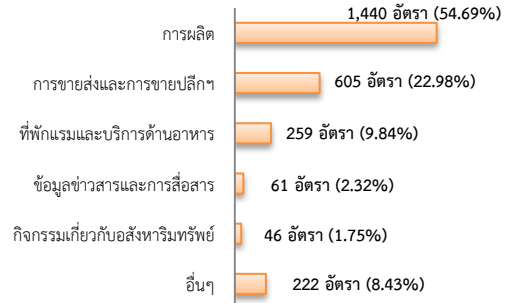


## 2. โรงงานอุตสาหกรรมที่ได้รับอนุญาตให้ประกอบกิจการใหม่เดือน มี.ค. 2561

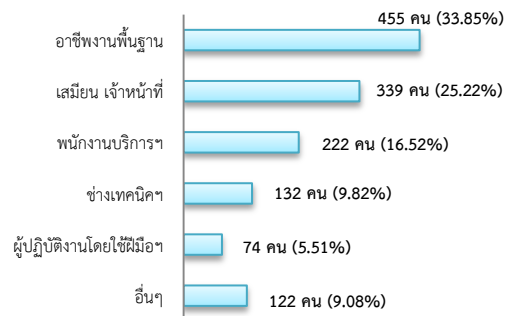


## 3. การให้บริการของสำนักงานจัดหางาน

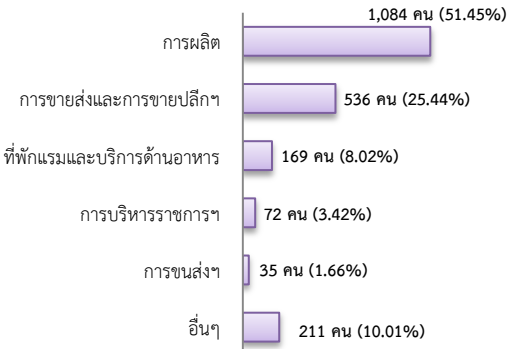
ตำแหน่งงาน 2,633 อัตรา เพิ่มขึ้น 12.19% จากช่วงเดียวกันปีก่อน



ผู้สมัครงาน 1,344 คน เพิ่มขึ้น 30.36% จากช่วงเดียวกันปีก่อน



การบรรจุงาน 2,107 คน เพิ่มขึ้น 15.90% จากช่วงเดียวกันปีก่อน

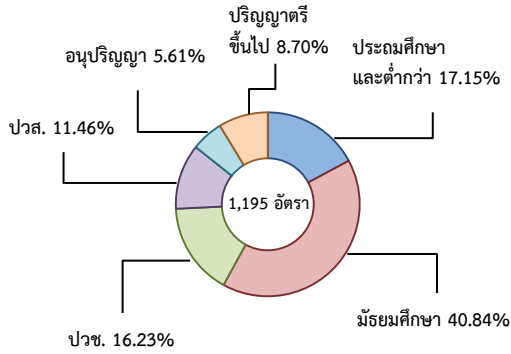


## 4. ความต้องการแรงงานใน 10 อุตสาหกรรม

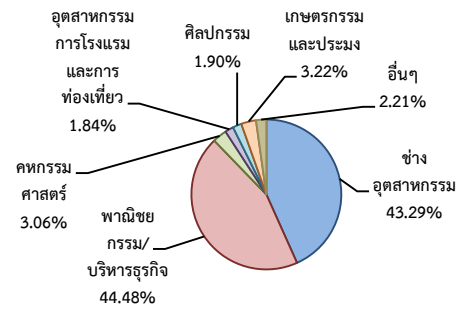
เป้าหมาย เดือน มี.ค. 2561 มีจำนวน 1,195 อัตรา

- การแปรรูปอาหาร 59.08%
- การท่องเที่ยว 22.85%
- ยานยนต์สมัยใหม่ 4.27%
- การเกษตรฯ 4.27%
- ดิจิทัล 3.93%
- อิเล็กทรอนิกส์อัจฉริยะ 3.01%
- การบินและโลจิสติกส์ 1.51%
- การแพทย์ครบวงจร 1.09%

ความต้องการแรงงานใน 10 อุตสาหกรรม  
เป้าหมาย จำแนกตามระดับการศึกษา

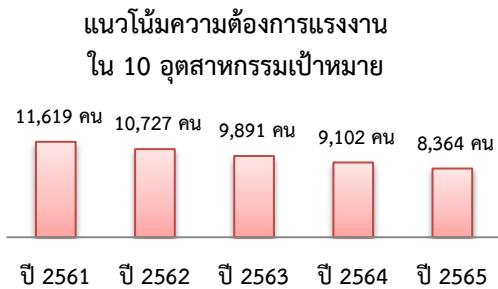


ผู้สำเร็จการศึกษาระดับปวช./ปวส.  
ตามสาขาวิชา ปี 2559 จำนวน 17,260 คน

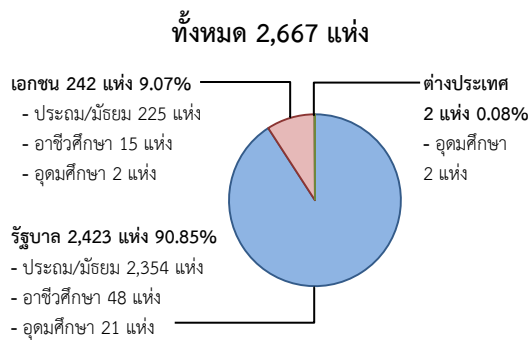


5. แนวโน้มความต้องการแรงงานใน 10 อุตสาหกรรมเป้าหมาย

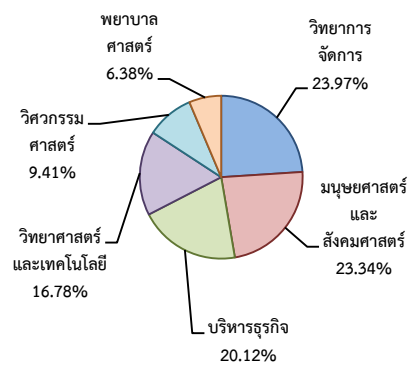
ปี 2561 มีความต้องการแรงงาน 11,619 คน และมีแนวโน้มลดลงอย่างต่อเนื่อง โดยปี 2565 ลดลงจากปี 2561 ร้อยละ 28.01



6. สถาบันการศึกษา



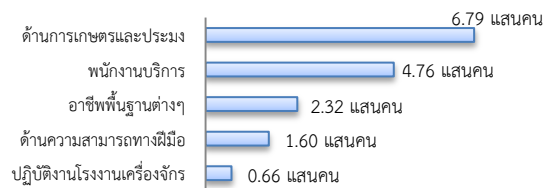
ผู้สำเร็จการศึกษาระดับปริญญาตรี ปี 2559 จำนวน 11,393 คน



7. แรงงานนอกระบบมีจำนวน 1.69 ล้านคน

- ชาย 9.32 แสนคน (55.22%)
- หญิง 7.56 แสนคน (44.78%)

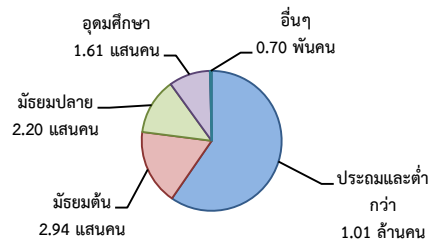
แรงงานนอกระบบตามประเภทอาชีพ 5 อันดับแรก ปี 2560



ผู้สำเร็จการศึกษา จบสาขาที่สอดคล้องกับ 10 อุตสาหกรรมเป้าหมาย จำนวน 14,086 คน

- ระดับ ปวช./ปวส. 8,964 คน (63.64%)
- ระดับปริญญาตรีขึ้นไป 5,122 คน (36.36%)

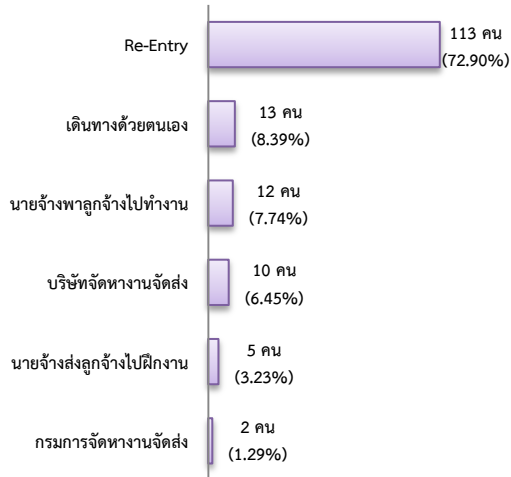
แรงงานนอกระบบตามระดับการศึกษา ปี 2560



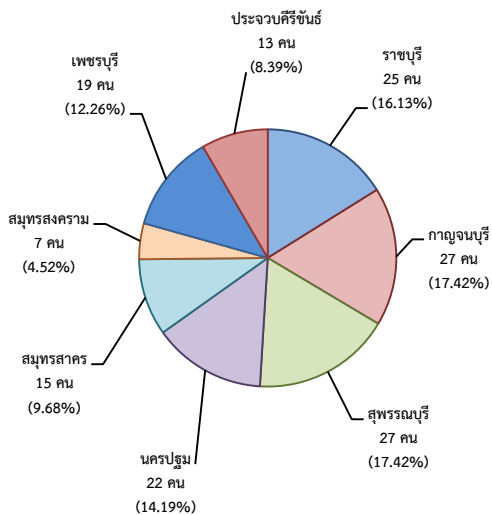
## 8. การเดินทางไปทำงานในต่างประเทศ

จากข้อมูลสำนักบริหารแรงงานไทยไปต่างประเทศ เดือน มี.ค. 2561 มีจำนวน 155 คน ลดลง 8.28% จากช่วงเดียวกันปีก่อน

### การเดินทางไปทำงานต่างประเทศ ของแรงงานภาคตะวันตก จำแนกตาม ประเภทการเดินทาง



### การเดินทางไปทำงานต่างประเทศของแรงงาน ภาคตะวันตก จำแนกตามภูมิภาค

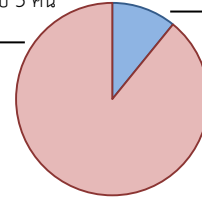


## 9. การทำงานของคนต่างด้าว

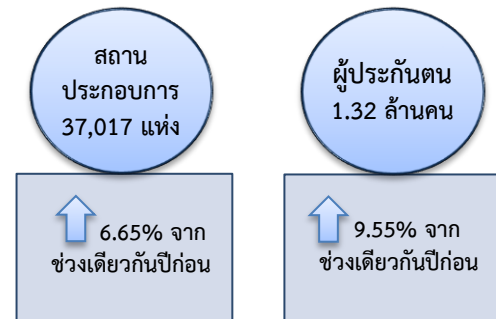
มีแรงงานต่างด้าว คงเหลือประมาณ 5.94 แสนคน เพิ่มขึ้น 11.80% จากช่วงเดียวกันปีก่อน

### แรงงานต่างด้าวทั้งหมด จำแนกตามประเภทการอนุญาต

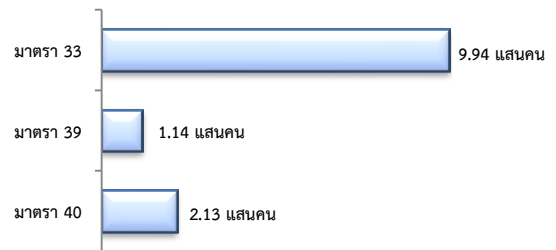
แรงงานต่างด้าวถูกกฎหมาย	แรงงานต่างด้าวที่ได้รับ การผ่อนผันให้ทำงาน
529,341 คน (89.15%)	64,456 คน (10.85%)
- ชั่วคราว (ทั่วไป) 10,085 คน	- ชนกลุ่มน้อย 26,118 คน
- พิสูจน์สัญชาติ 372,126 คน	- 3 สัญชาติ ตามมติ ครม.
- นำเข้า 146,557 คน	38,338 คน
- BOI 570 คน	
- เดินทาง ไป-กลับ 3 คน	



## 10. สถานประกอบการในระบบประกันสังคม



### ผู้ประกันตน ทั้งหมด 1.32 ล้านคน



### สถานประกอบการในระบบประกันสังคม จำแนกตามจังหวัด

