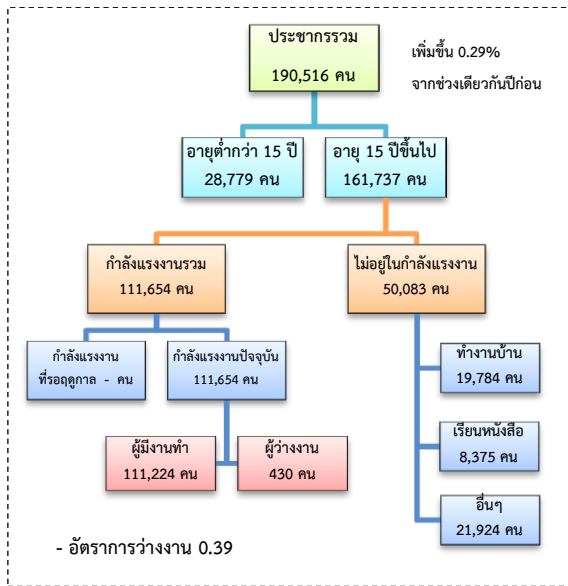


สถานการณ์ตลาดแรงงาน

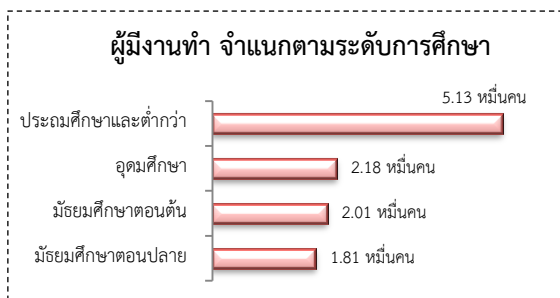
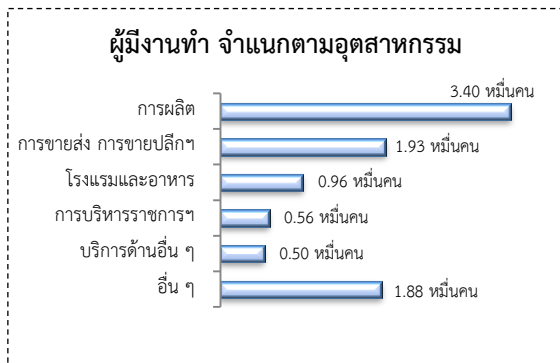
จังหวัดสมุทรสงคราม เดือน ม.ค. 2561

1. ประชากรในจังหวัดสมุทรสงคราม ไตรมาส 4/2560



ผู้มีงานทำ 1.11 แสนคน ลดลง 0.53% จากปี 2559

- ในภาคเกษตร 1.89 หมื่นคน (17.03%)
- นอกภาคเกษตร 9.21 หมื่นคน (82.97%)

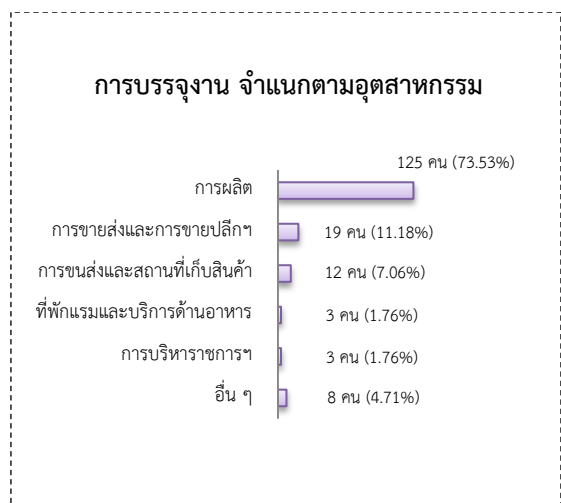
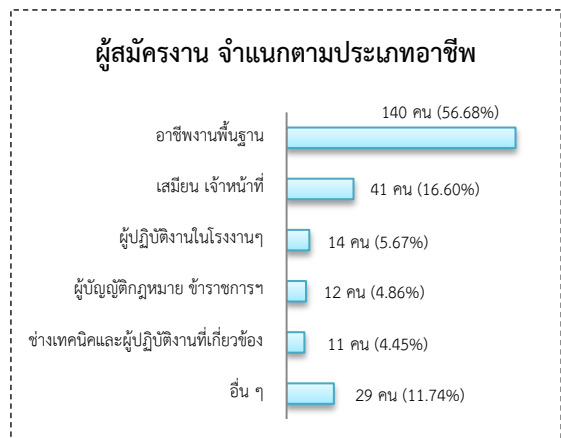
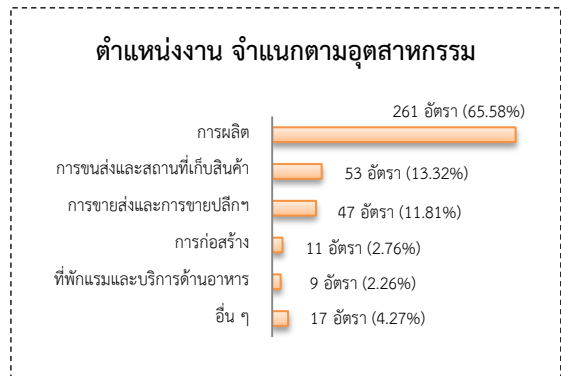


2. จำนวนโรงงานที่ที่ได้รับอนุญาตให้ประกอบกิจการใหม่

เดือน ม.ค. 2561 มีจำนวน 4 แห่ง เพิ่มขึ้น 100.00% จากช่วงเดียวกันปีก่อน เงินทุน 47.30 ล้านบาท การจ้างงาน 76 คน กิจการผลิตผลิตภัณฑ์คอนกรีต กิจการผลิตน้ำแข็งหลอดและน้ำดื่ม กิจการผลิตถ่านอัดแท่ง และถ่านผง

3. การให้บริการของสำนักงานจัดหางาน

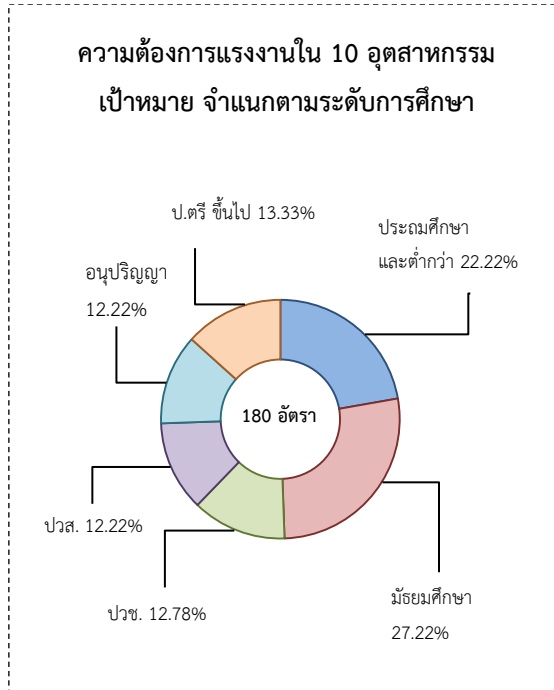
- ตำแหน่งงาน 398 อัตรา เพิ่มขึ้นประมาณ 20 เท่า จากช่วงเดียวกันปีก่อน
- ผู้สมัครงาน 247 คน เพิ่มขึ้นประมาณ 3 เท่า จากช่วงเดียวกันปีก่อน
- การบรรจุงาน 170 คน เพิ่มขึ้นประมาณ 3 เท่า จากช่วงเดียวกันปีก่อน



4. ความต้องการแรงงานใน 10 อุตสาหกรรม

เป้าหมาย เดือน ม.ค. 2561 มีจำนวน 180 อัตรา

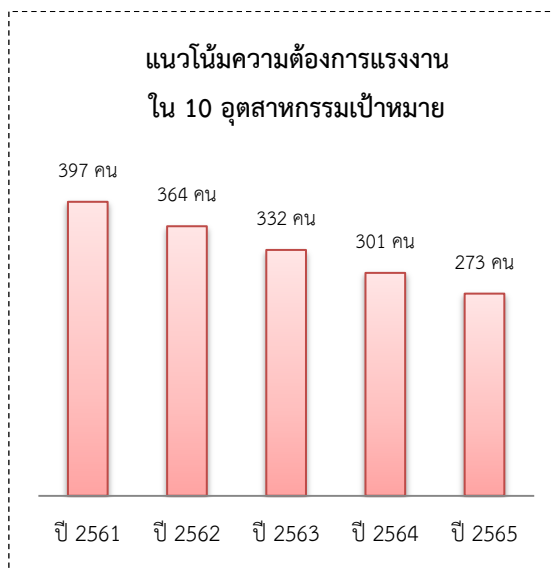
- ดิจิทัล 58.89%
- ทุนยนต์เพื่อการอุตสาหกรรม 33.89%
- การท่องเที่ยวกลุ่มรายได้ต่ำ 7.22%



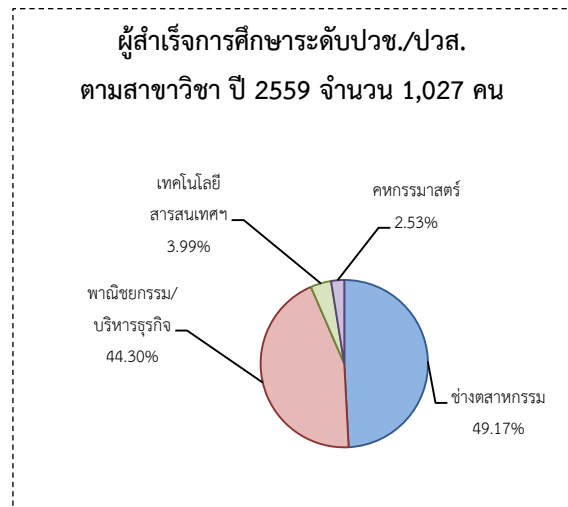
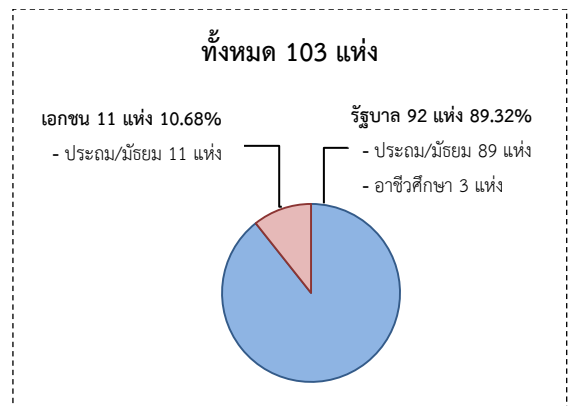
5. แนวโน้มความต้องการแรงงานใน 10 อุตสาหกรรมเป้าหมาย

อุตสาหกรรมเป้าหมาย

ปี 2561 มีความต้องการแรงงาน 397 คน และมีแนวโน้มลดลงอย่างต่อเนื่อง โดยปี 2565 ลดลงจากปี 2561 ร้อยละ 31.23



6. สถาบันการศึกษา



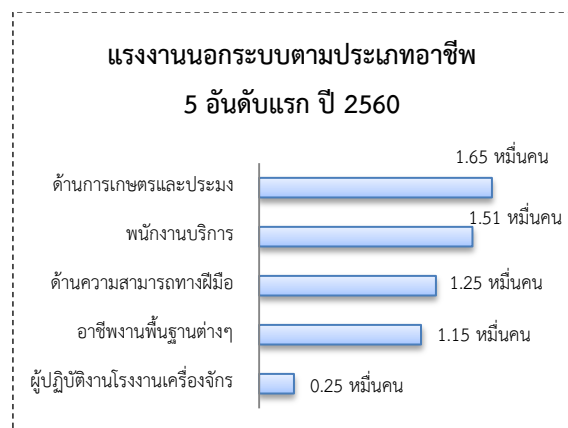
ผู้สำเร็จการศึกษา จบสาขาที่สอดคล้องกับ 10 อุตสาหกรรม

เป้าหมาย จำนวน 572 คน

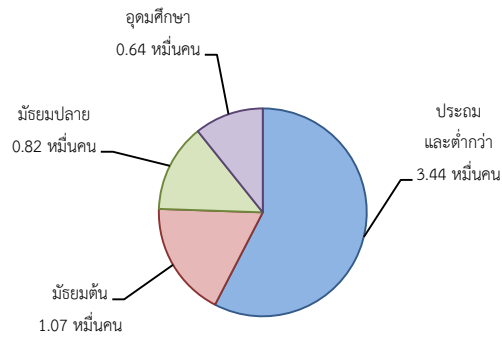
- ระดับ ปวช./ปวส. 572 คน (55.70%)

7. แรงงานนอกระบบมีจำนวน 5.98 หมื่นคน

- ชาย 3.19 หมื่นคน (53.43%)
- หญิง 2.78 หมื่นคน (46.57%)



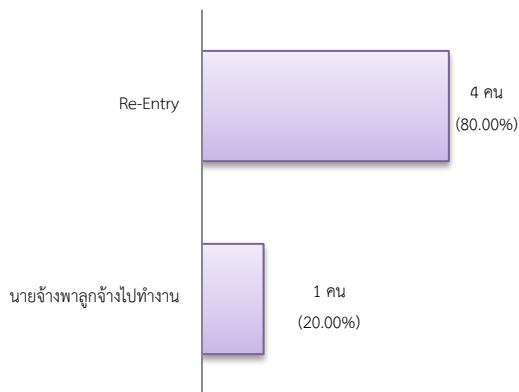
แรงงานนอกระบบตามระดับการศึกษา ปี 2560



8. การเดินทางไปทำงานในต่างประเทศ

จากข้อมูลสำนักบริหารแรงงานไทยไปต่างประเทศ เดือน ม.ค. 2561 มีจำนวน 5 คน ลดลง 50.00% จากช่วงเดียวกันปีก่อน

**การเดินทางไปทำงานต่างประเทศ
จำแนกตามประเภทการเดินทาง**



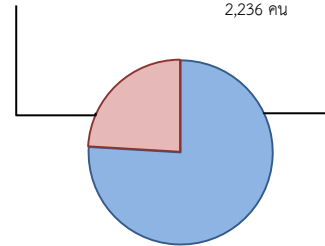
9. การทำงานของคนต่างด้าว

แรงงานต่างด้าว ประมาณ 1.35 หมื่นคน ลดลง 14.56% จากช่วงเดียวกันปีก่อน

**แรงงานต่างด้าวทั้งหมด
จำแนกตามประเภทการอนุญาต**

แรงงานต่างด้าวถูกกฎหมาย
10,964 คน (81.43%)
- ชั่วคราว (ทั่วไป) 91 คน
- พิสูจน์สัญชาติ 9,890 คน

แรงงานต่างด้าวที่ได้รับการผ่อนผันให้ทำงาน
2,501 คน (18.57%)
- ชนกลุ่มน้อย 265 คน
- 3 สัญชาติ ตามประกาศ คสช.
2,236 คน



10. สถานประกอบการในระบบประกันสังคม

- สถานประกอบการ จำนวน 1,211 แห่ง เพิ่มขึ้น 4.13% จากช่วงเดียวกันปีก่อน
- ผู้ประกันตนประมาณ 3.61 หมื่นคน เพิ่มขึ้น 10.57% จากช่วงเดียวกันปีก่อน

ผู้ประกันตน ทั้งหมด 3.61 หมื่นคน

