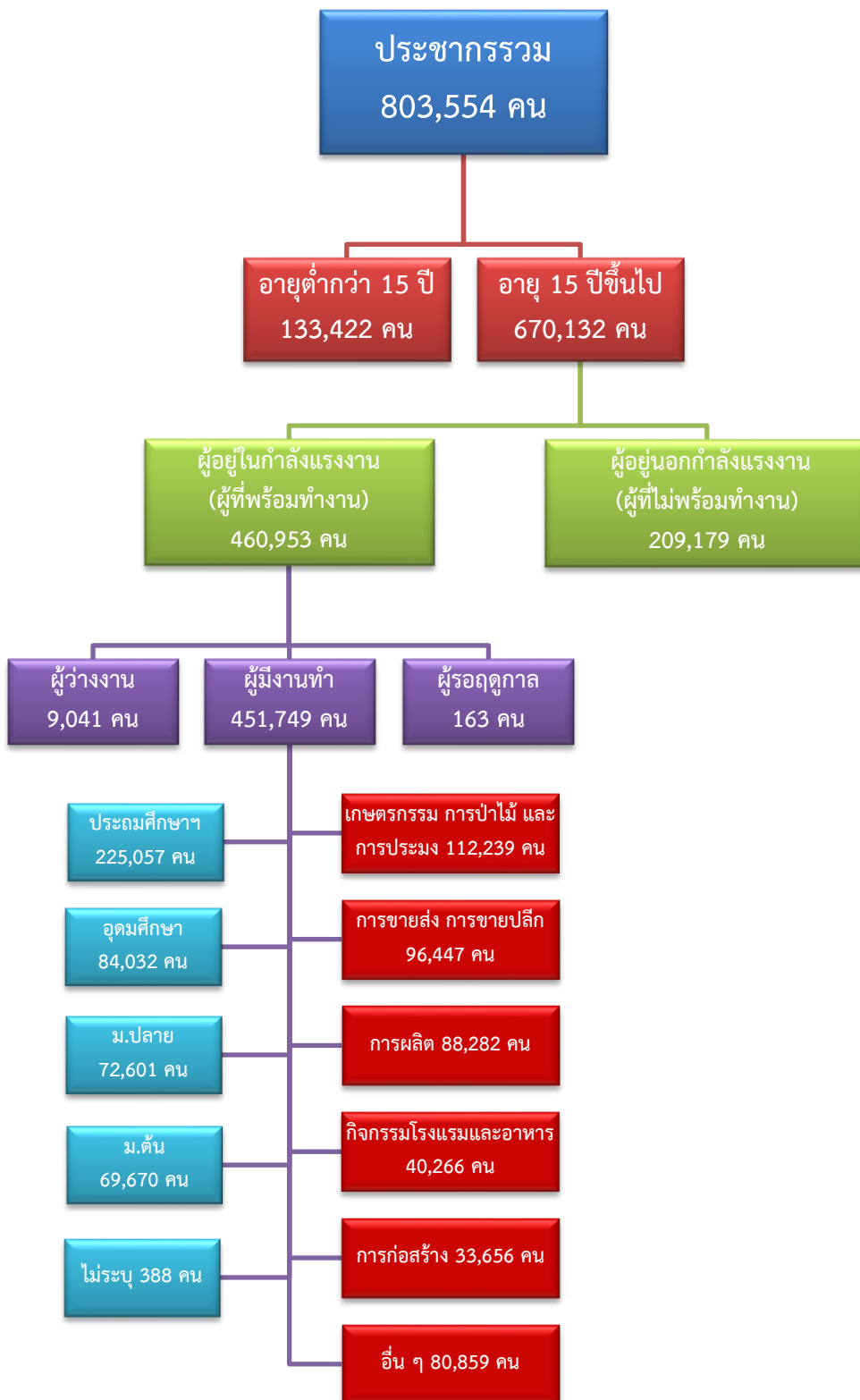


ข้อมูลสถานการณ์ด้านแรงงาน จังหวัดราชบุรี เดือนตุลาคม 2563

1. ข้อมูลการทำงานของประชากร ไตรมาส 2/2563

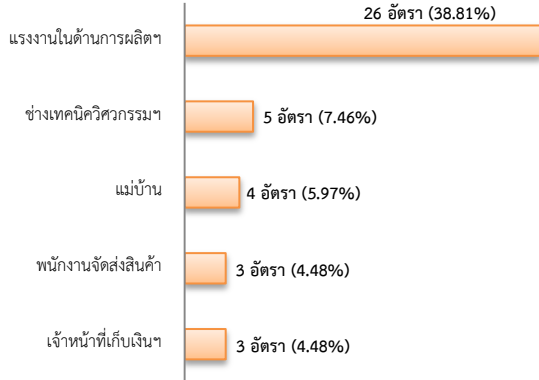


2. การให้บริการจัดหางานของรัฐ

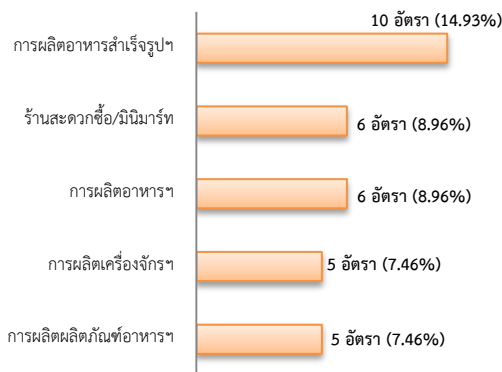
ตำแหน่งงาน 67 อัตรา

- ลดลง 46.83% จากช่วงเดียวกันปีก่อน

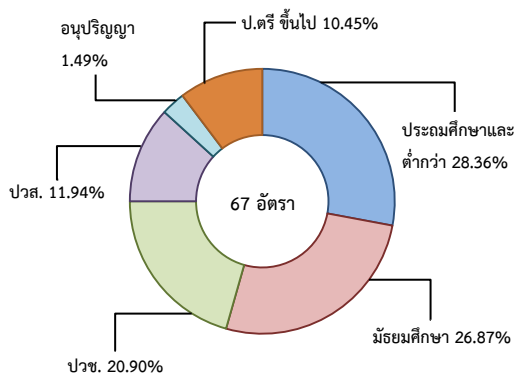
จำแนกตามประเภทอาชีพ 5 อันดับแรก



จำแนกตามประเภทอุตสาหกรรม 5 อันดับแรก



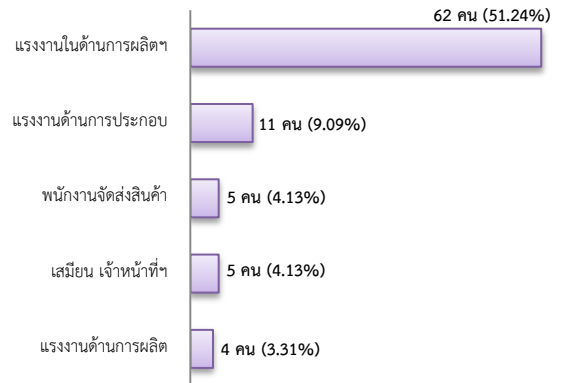
จำแนกตามระดับการศึกษา



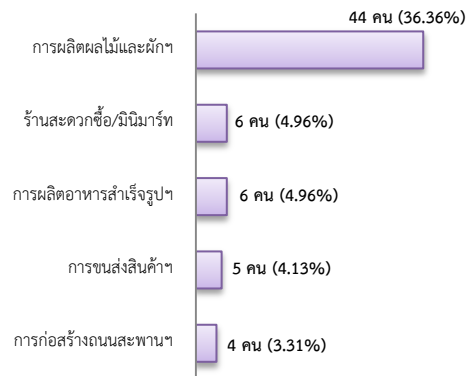
การบรรจุงาน 121 คน

- เพิ่มขึ้นประมาณ 3 เท่า จากช่วงเดียวกันปีก่อน

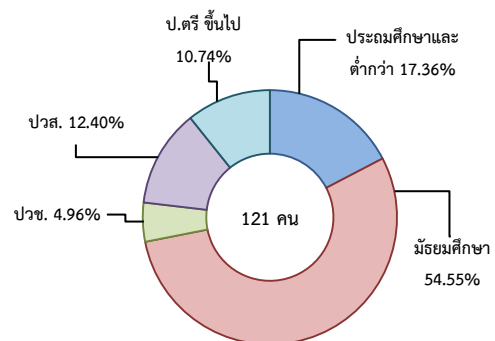
จำแนกตามประเภทอาชีพ 5 อันดับแรก



จำแนกตามประเภทอุตสาหกรรม 5 อันดับแรก

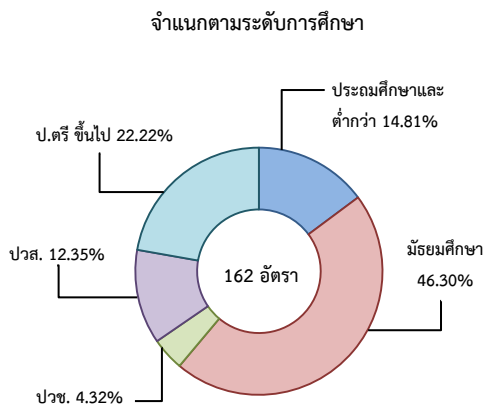
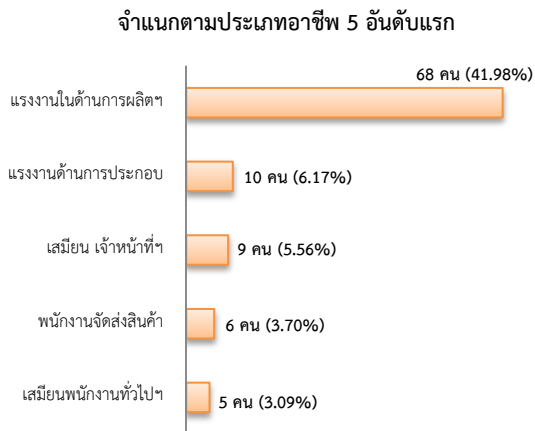


จำแนกตามระดับการศึกษา



ผู้สมัครงาน (รวมทุกการให้บริการ) 162 คน

- เพิ่มขึ้นประมาณ 3 เท่า จากช่วงเดียวกันปีก่อน



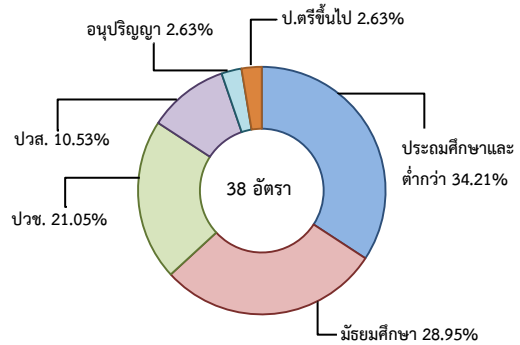
ความต้องการแรงงานใน 10 อุตสาหกรรมเป้าหมาย มีจำนวน 38 อัตรา

- ลดลง 2.56% จากช่วงเดียวกันปีก่อน

10 อุตสาหกรรมเป้าหมาย ที่มีความต้องการ

- การแปรรูปอาหาร 73.68%
- หุ่นยนต์เพื่อการอุตสาหกรรม 13.16%
- การท่องเที่ยวกลุ่มรายได้ฯ 10.53%
- การเกษตรและเทคโนโลยีชีวภาพ 2.63%

จำแนกตามระดับการศึกษา

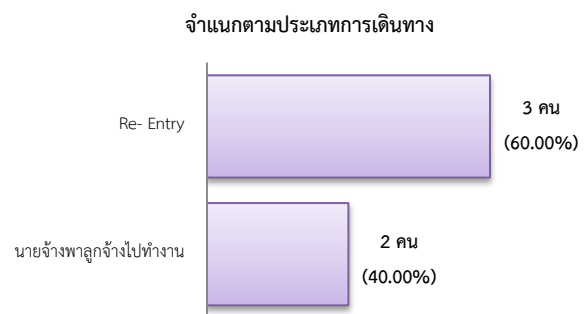


ที่มา : ระบบบริการจัดหางานในประเทศผ่านระบบอิเล็กทรอนิกส์ (e-Service) กรมการจัดหางาน

3. การเดินทางไปทำงานในต่างประเทศ

จำนวน 5 คน

- ลดลง 66.67% จากเดือนที่ผ่านมา
- ลดลง 80.00% จากช่วงเดียวกันปีก่อน



ที่มา : กองบริหารแรงงานไทยไปต่างประเทศ

4. การทำงานของคนต่างด้าวคงเหลือ

จำนวน 39,819 คน

- เพิ่มขึ้น 1.52% จากเดือนที่ผ่านมา
- ลดลง 22.07% จากช่วงเดียวกันปีก่อน

จำแนกตามการอนุญาต ดังนี้

- ชั่วคราวทั่วไป 662 คน - BOI 92 คน
- ชนกลุ่มน้อย 1,949 คน - พิสูจน์สัญชาติ - คน
- นำเข้า 9,353 คน - จำเป็นเร่งด่วน - คน
- เดินทางไป-กลับ - คน - ยื่นคำขอทดแทน - คน
- มติกรม.วันที่ 16 ม.ค.61 1,224 คน
- มติกรม.วันที่ 20 ส.ค.62 24,723 คน
- มติกรม.วันที่ 4 ส.ค. 63 1,816 คน

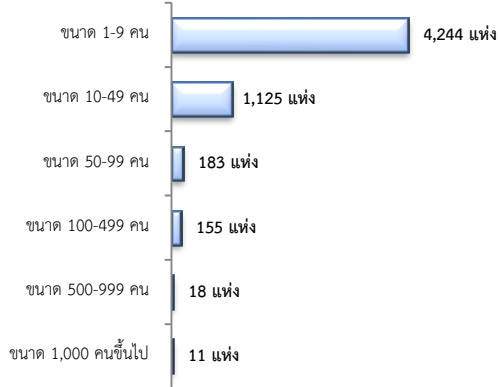
ที่มา : สำนักงานจัดหางานจังหวัด

5. จำนวนสถานประกอบการและลูกจ้าง คงเหลือ

สถานประกอบการ 5,736 แห่ง

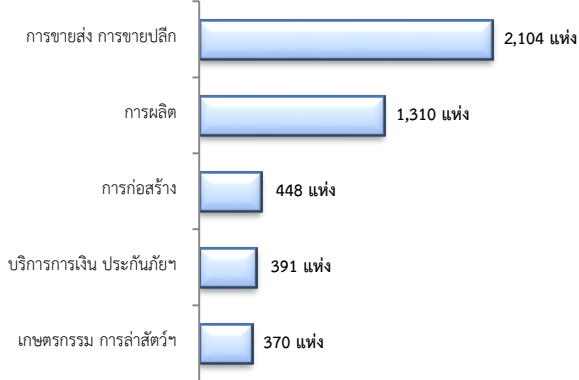
- เพิ่มขึ้น 0.17% จากเดือนที่ผ่านมา
- เพิ่มขึ้น 2.17% จากช่วงเดียวกันปีก่อน

จำแนกตามขนาด



สถานประกอบการ

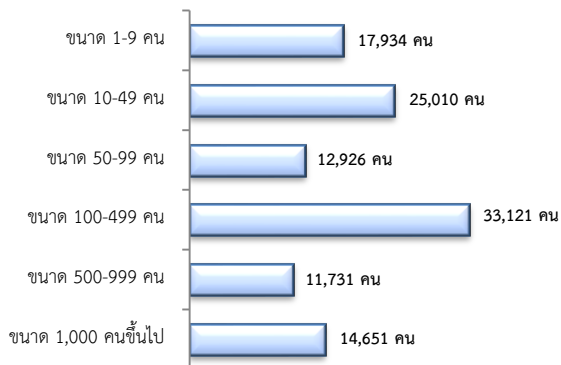
ตามประเภทอุตสาหกรรม 5 อันดับแรก



การจ้างงาน 115,373 คน

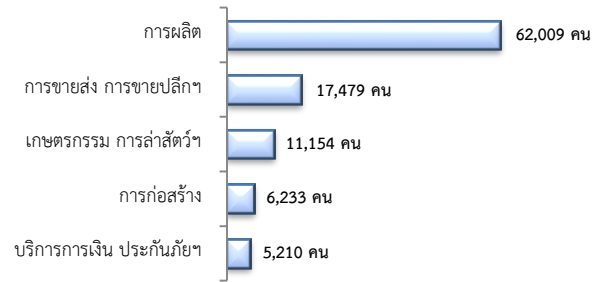
- ลดลง 0.32% จากเดือนที่ผ่านมา
- ลดลง 2.73% จากช่วงเดียวกันปีก่อน

จำแนกตามขนาด



การจ้างงาน

ตามประเภทอุตสาหกรรม 5 อันดับแรก



ที่มา : สำนักงานสวัสดิการและคุ้มครองแรงงานจังหวัด

6. สถานประกอบการในระบบประกันสังคมคงเหลือ

สถานประกอบการ 4,914 แห่ง

- เพิ่มขึ้น 0.31% จากเดือนที่ผ่านมา
- ลดลง 0.89% จากช่วงเดียวกันปีก่อน

ผู้ประกันตน 179,752 คน

- เพิ่มขึ้น 0.19% จากเดือนที่ผ่านมา
- เพิ่มขึ้น 0.58% จากช่วงเดียวกันปีก่อน

มาตรา	กันยายน	ตุลาคม	ตุลาคม	จาก	จากช่วงเดียว
	63	62	63	เดือนก่อน	กันปีก่อน
ม.33 (คน)	115,906	119,272	115,933	0.02	-2.80
ม.39 (คน)	20,620	19,627	20,640	0.10	5.16
ม.40 (คน)	42,890	39,822	43,179	0.67	8.43

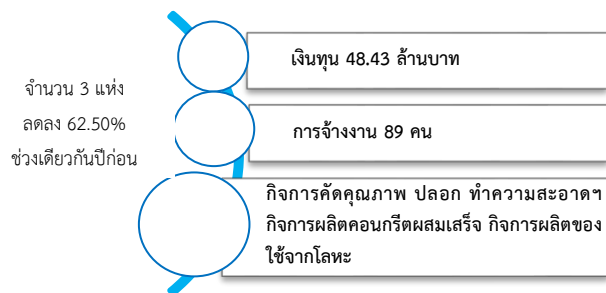
ที่มา : กองวิจัยและพัฒนา สำนักงานประกันสังคม (www.sso.go.th)

จำนวนแรงงานต่างด้าวในระบบประกันสังคมคงเหลือ

- สถานประกอบการ จำนวน 1,103 แห่ง
- ผู้ประกันตน จำนวน 22,944 คน

ที่มา : สำนักงานประกันสังคมจังหวัด

7. โรงงานอุตสาหกรรมที่ได้รับอนุญาตให้ประกอบกิจการใหม่



ที่มา : กรมโรงงานอุตสาหกรรม