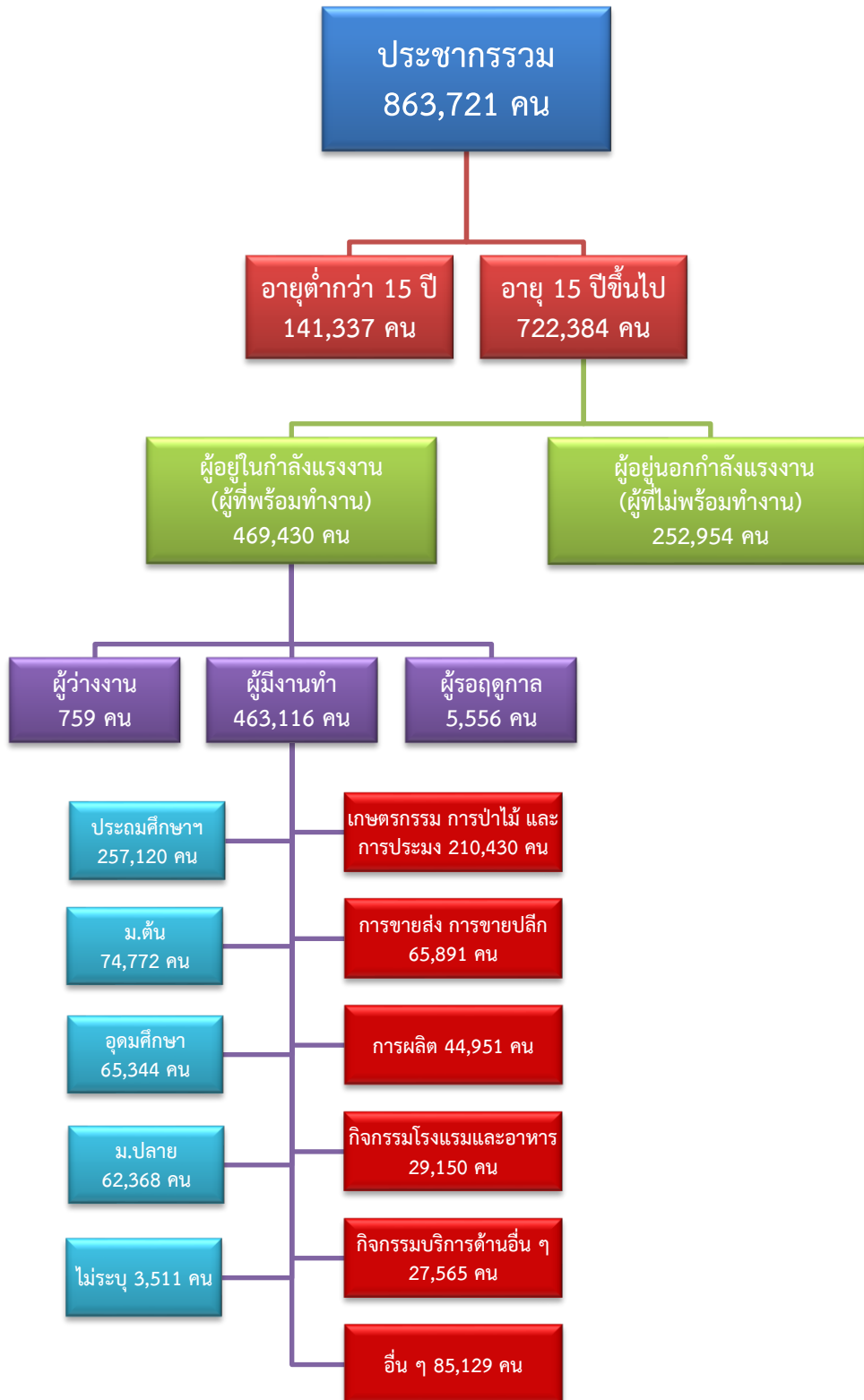


ข้อมูลสถานการณ์ด้านแรงงาน จังหวัดสุพรรณบุรี เดือนกุมภาพันธ์ 2563

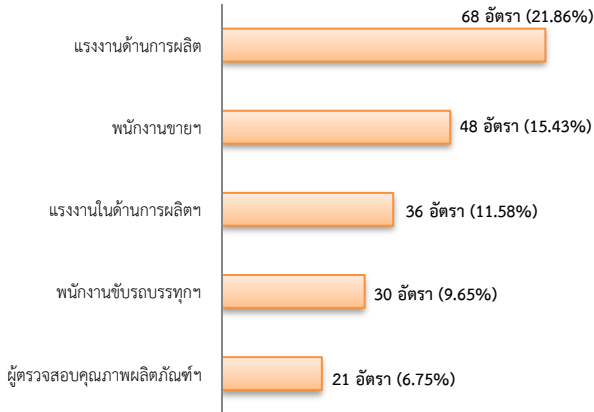
1. ข้อมูลการทำงานของประชากร ไตรมาส 4/2562



2. การให้บริการจัดหางานของรัฐ

- ตำแหน่งงาน 311 อัตรา เพิ่มขึ้น 56.28% จากช่วงเดียวกันปีก่อน

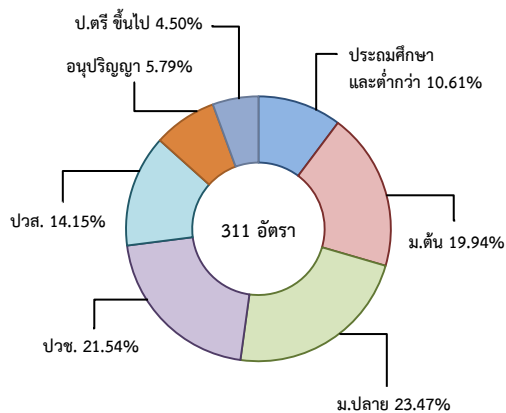
จำแนกตามประเภทอาชีพ 5 อันดับแรก



จำแนกตามประเภทอุตสาหกรรม 5 อันดับแรก

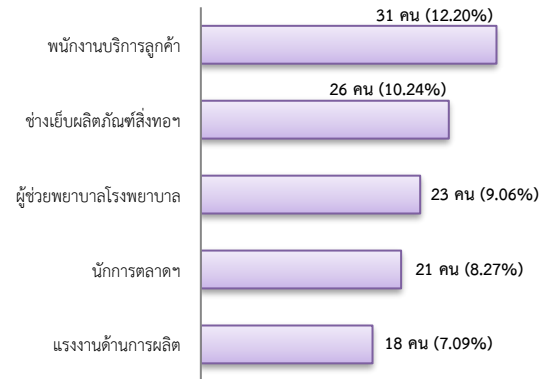


จำแนกตามระดับการศึกษา

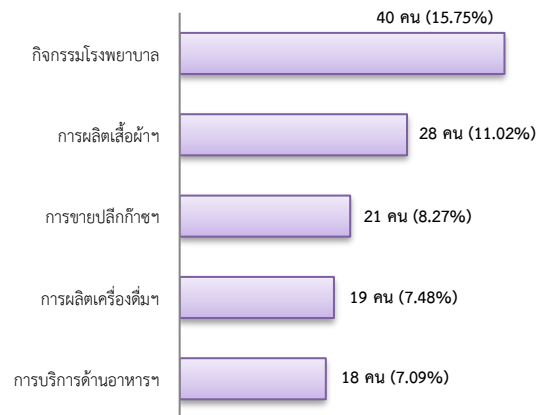


- การบรรจุงาน 254 คน เพิ่มขึ้น 47.67% จากช่วงเดียวกันปีก่อน

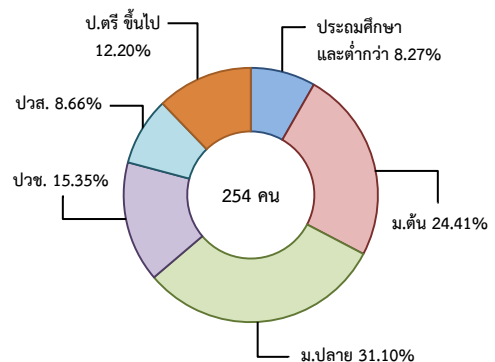
จำแนกตามประเภทอาชีพ 5 อันดับแรก



จำแนกตามประเภทอุตสาหกรรม 5 อันดับแรก

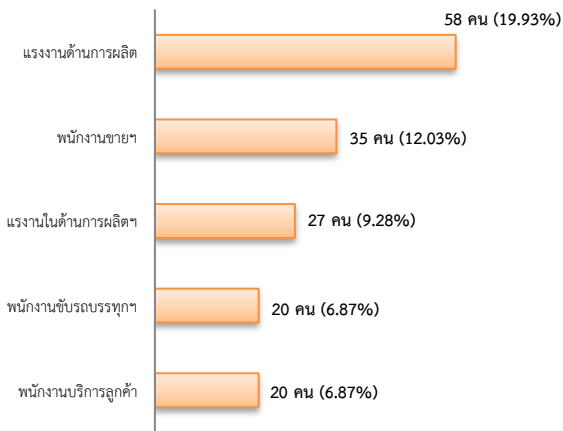


จำแนกตามระดับการศึกษา

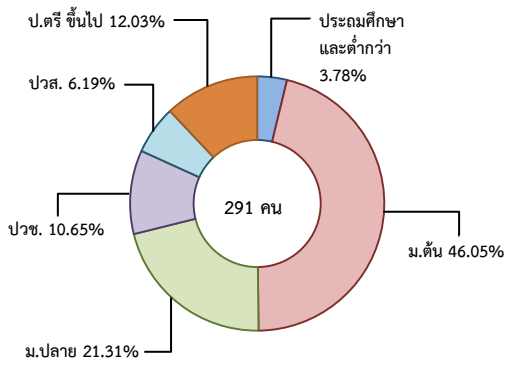


- ผู้สมัครงาน (รวมทุกการให้บริการ) 291 คน
เพิ่มขึ้น 53.16% จากช่วงเดียวกันปีก่อน

จำแนกตามประเภทอาชีพ 5 อันดับแรก



จำแนกตามระดับการศึกษา

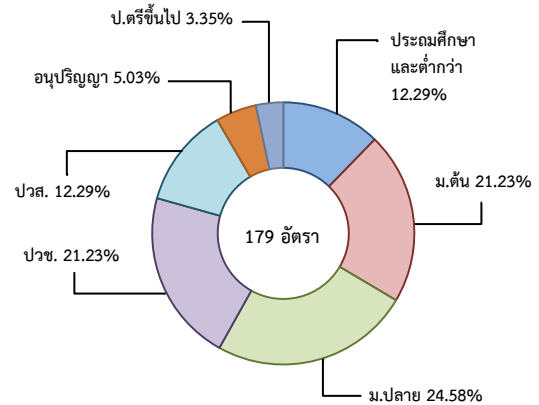


3. ความต้องการแรงงานใน 10 อุตสาหกรรมเป้าหมาย

มีจำนวน 179 อัตรา

- การแปรรูปอาหาร 69.27%
- ดิจิทัล 14.53%
- การท่องเที่ยวในกลุ่มรายได้ฯ 12.29%
- การแพทย์ครบวงจร 1.68%
- เชื้อเพลิงชีวภาพและเคมีชีวภาพ และยานยนต์สมัยใหม่ มีจำนวนเท่ากัน 1.12%

จำแนกตามระดับการศึกษา



4. การเดินทางไปทำงานในต่างประเทศ

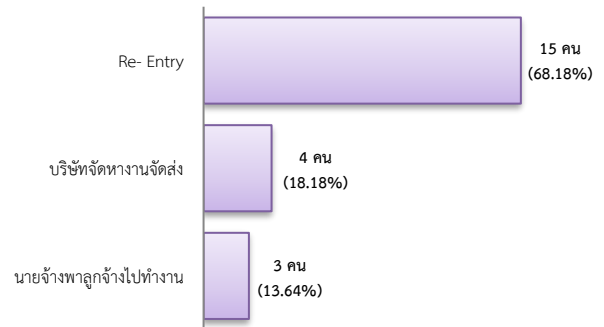
จำนวน 22 คน



ลดลง 43.59%

จากช่วงเดียวกันปีก่อน

จำแนกตามประเภทการเดินทาง



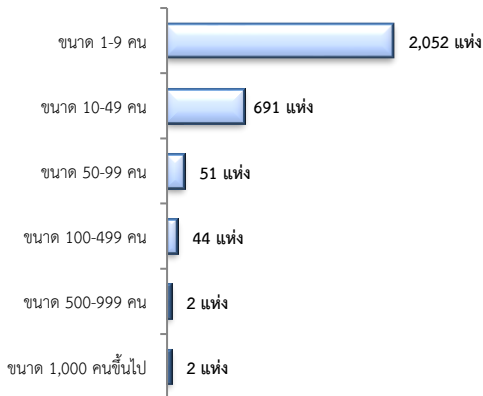
5. การทำงานของคนต่างด้าว

จำนวน 23,874 คน

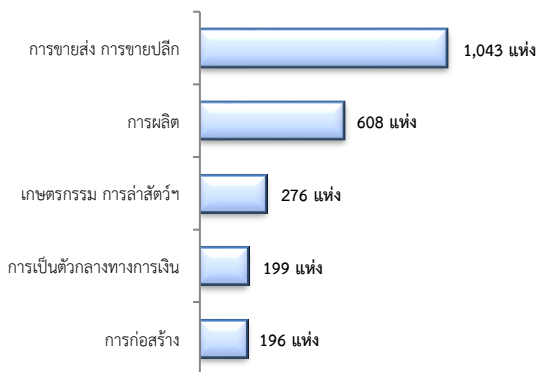
- ชั่วคราวทั่วไป 299 คน - BOI 2 คน
- ชนกลุ่มน้อย 281 คน - พิสูจน์สัญชาติ 2,353 คน
- นำเข้า 6,040 คน - จำเป็นเร่งด่วน - คน
- เดินทางไป-กลับ - คน
- มติครม.วันที่ 16 ม.ค. 61 7,069 คน
- มติครม.วันที่ 20 ส.ค. 62 7,830 คน
- กลุ่มประมงทะเล - คน

6. จำนวนสถานประกอบการและลูกจ้าง

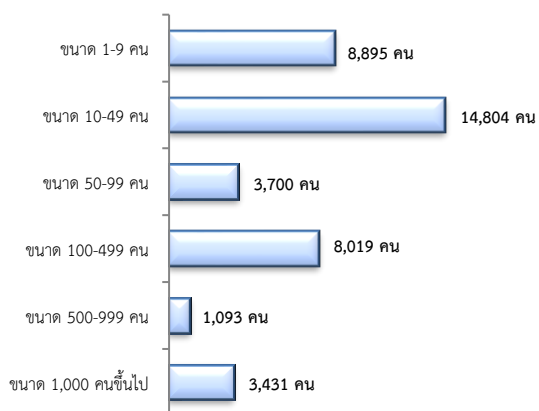
สถานประกอบการ 2,842 แห่ง
จำแนกตามขนาด



สถานประกอบการ
ตามประเภทอุตสาหกรรม 5 อันดับแรก

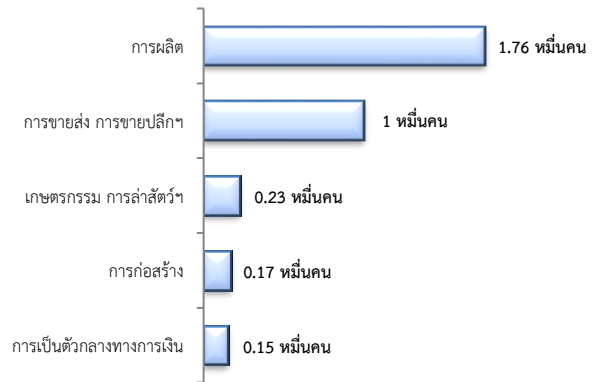


การจ้างงาน 39,942 คน
จำแนกตามขนาด



การจ้างงาน

ตามประเภทอุตสาหกรรม 5 อันดับแรก



ที่มา : สำนักงานสวัสดิการและคุ้มครองแรงงานจังหวัด

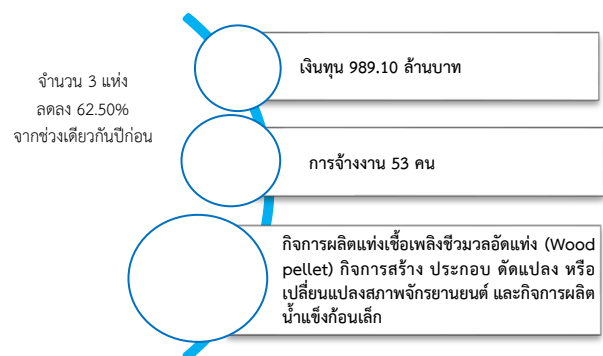
7. สถานประกอบการในระบบประกันสังคมคงเหลือ



จำนวนแรงงานต่างด้าวในระบบประกันสังคมคงเหลือ

- สถานประกอบการ จำนวน 1,091 แห่ง
- ผู้ประกันตน จำนวน 8,969 คน

8. โรงงานอุตสาหกรรมที่ได้รับอนุญาตให้ประกอบกิจการใหม่



ที่มา : กรมโรงงานอุตสาหกรรม