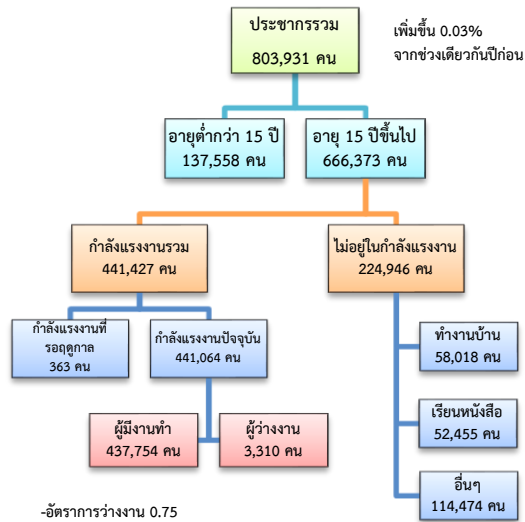


ข้อมูลสถานการณ์ด้านแรงงาน จังหวัดราชบุรี เดือน ส.ค. 2561

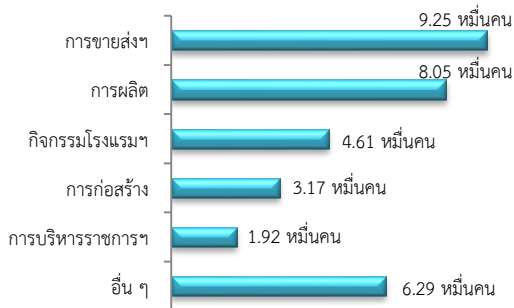
1. ประชากรในจังหวัดราชบุรี ไตรมาส 2/2561



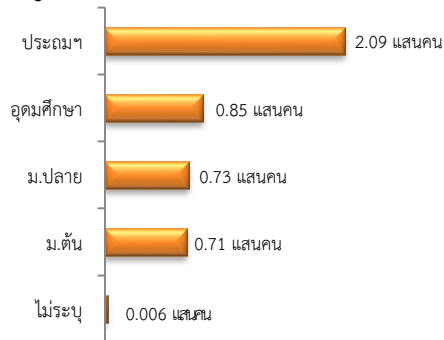
ผู้มีงานทำ 4.38 แสนคน ลดลง 3.35% จากปี 2560

- ในภาคเกษตร 1.05 แสนคน (23.96%)
- นอกภาคเกษตร 3.33 แสนคน (76.04%)

ผู้มีงานทำ จำแนกตามอุตสาหกรรม

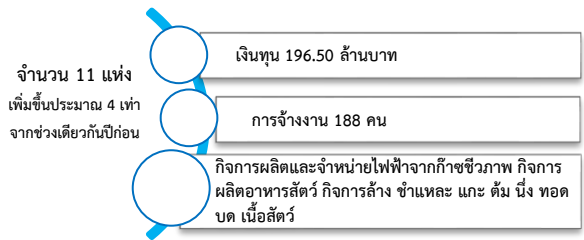


ผู้มีงานทำ จำแนกตามระดับการศึกษา



ที่มา : สำนักงานสถิติแห่งชาติ

2. โรงงานอุตสาหกรรมที่ได้รับอนุญาตให้ประกอบกิจการใหม่

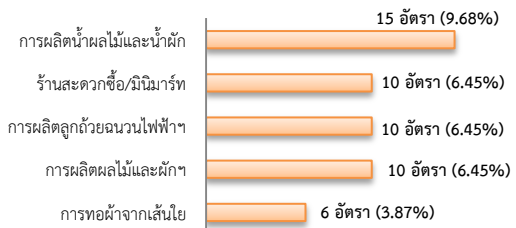


ที่มา : กรมโรงงานอุตสาหกรรม

3. การให้บริการจัดหางานของรัฐ

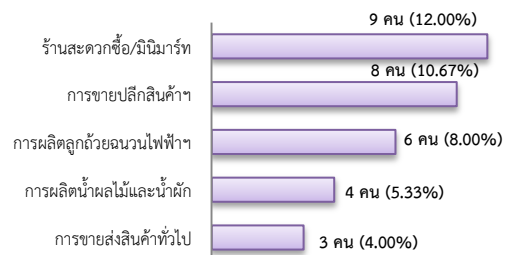
- ตำแหน่งงาน 155 อัตรา ลดลง 33.19% จากช่วงเดียวกันปีก่อน

จำแนกตามประเภทอุตสาหกรรม 5 อันดับแรก



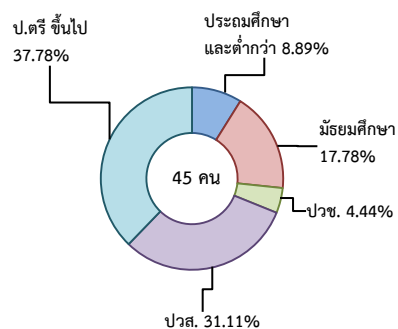
- การบรรจุงาน 75 คน ลดลง 58.33% จากช่วงเดียวกันปีก่อน

จำแนกตามประเภทอุตสาหกรรม 5 อันดับแรก



- ผู้สมัครงาน (รวมทุกการให้บริการ) 45 คน ลดลง 72.05% จากช่วงเดียวกันปีก่อน

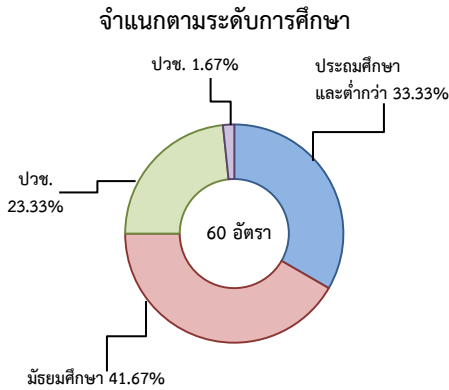
จำแนกตามระดับการศึกษา



4. ความต้องการแรงงานใน 10 อุตสาหกรรม

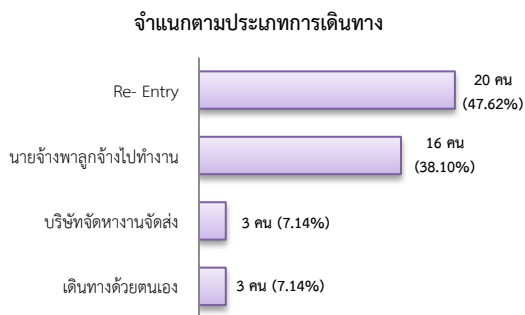
เป้าหมาย มีจำนวน 60 อัตรา

- การแปรรูปอาหาร 71.67%
- การท่องเที่ยวฯ 18.33%
- การเกษตรและเทคโนโลยีชีวภาพ 6.67%
- ดิจิทัล 1.67%
- ยานยนต์สมัยใหม่ 1.67%

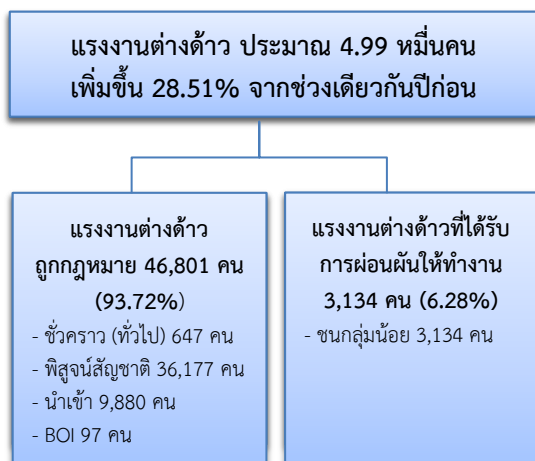


5. การเดินทางไปทำงานในต่างประเทศ

จำนวน 42 คน เพิ่มขึ้น 23.53% จากช่วงเดียวกันปีก่อน



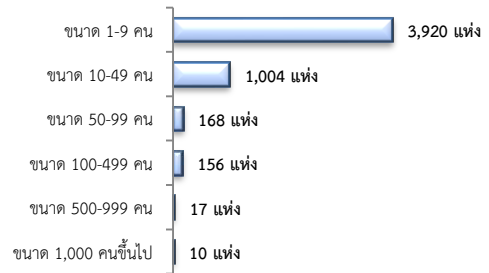
6. การทำงานของคนต่างด้าว



7. จำนวนสถานประกอบการและลูกจ้าง

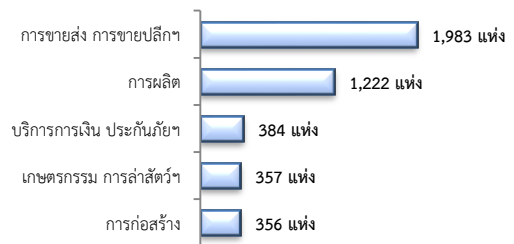
สถานประกอบการ 5,275 แห่ง

จำแนกตามขนาด



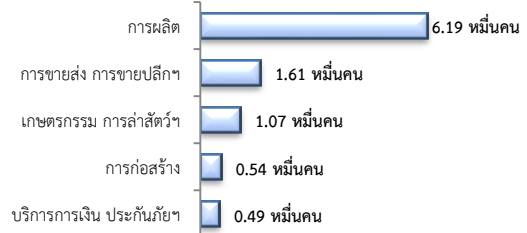
สถานประกอบการ

ตามประเภทอุตสาหกรรม 5 อันดับแรก



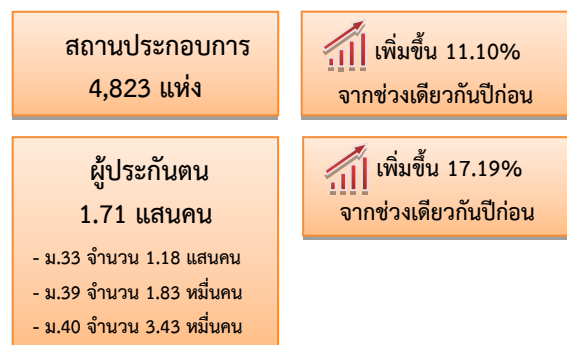
การจ้างงาน 110,662 คน

ตามประเภทอุตสาหกรรม 5 อันดับแรก



ที่มา : สำนักงานสวัสดิการและคุ้มครองแรงงานจังหวัด

8. สถานประกอบการในระบบประกันสังคม



จำนวนแรงงานต่างด้าวในระบบประกันสังคม

- สถานประกอบการ จำนวน 1,057 แห่ง
- ผู้ประกันตน จำนวน 24,551 คน

ที่มา : สำนักงานประกันสังคมจังหวัด