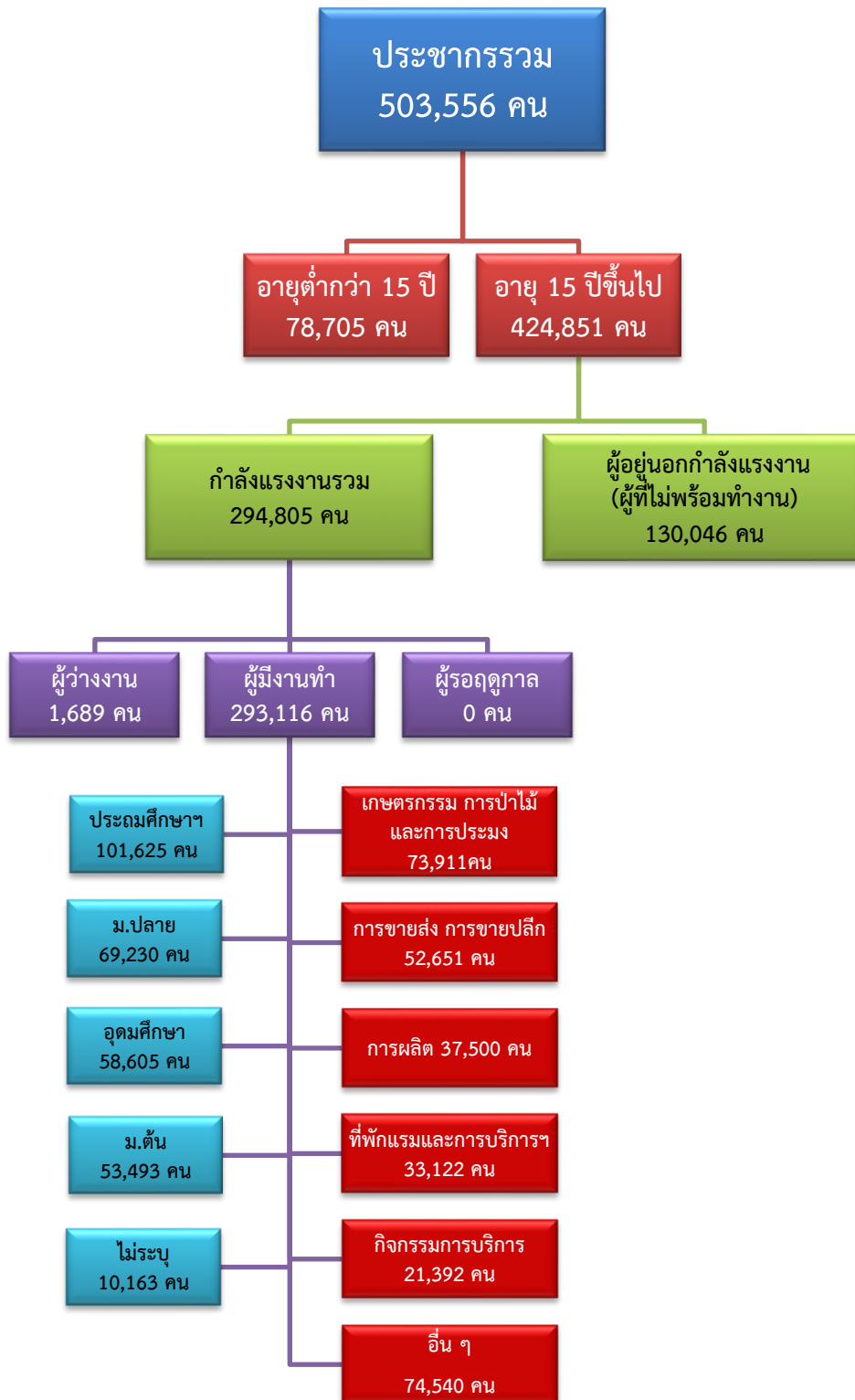


ข้อมูลสถานการณ์ด้านแรงงาน จังหวัดเพชรบุรี เดือนตุลาคม 2567

1. ข้อมูลการทำงานของประชากร ไตรมาส 3/2567



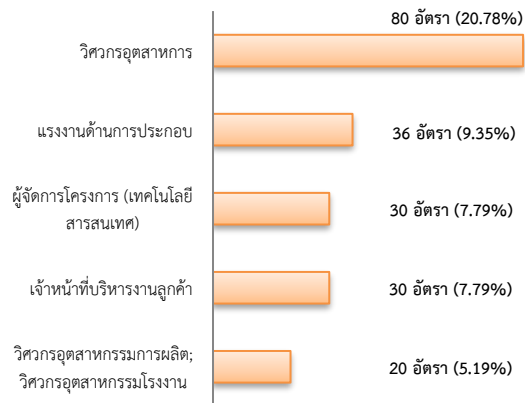
ที่มา : สำนักงานสถิติแห่งชาติ

2. การให้บริการจัดหางานของรัฐ

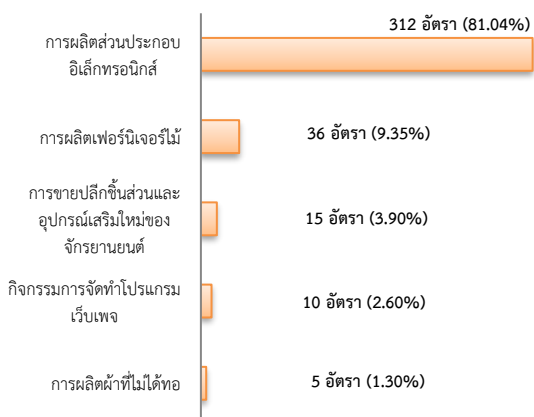
ตำแหน่งงาน 385 อัตรา

- ลดลง 67.21% จากเดือนที่ผ่านมา
- เพิ่มขึ้น 80.75% จากช่วงเดียวกันของปีก่อน

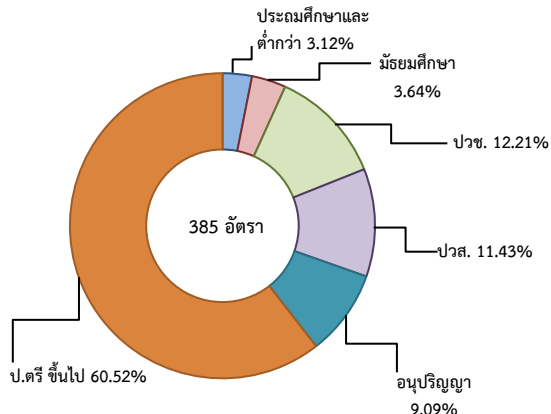
จำแนกตามประเภทอาชีพ 5 อันดับแรก



จำแนกตามประเภทอุตสาหกรรม 5 อันดับแรก



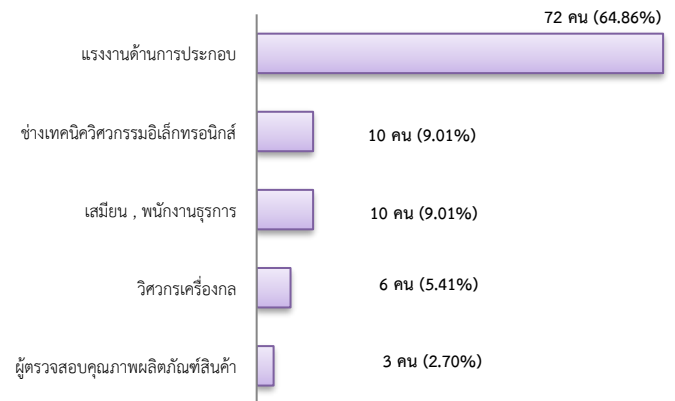
จำแนกตามระดับการศึกษา



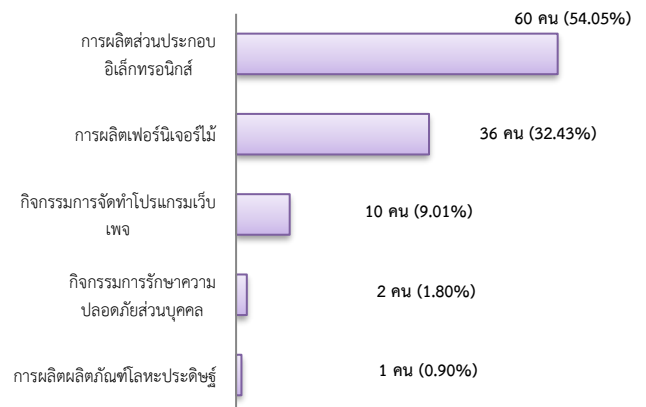
การบรรจุงาน 111 คน

- เพิ่มขึ้น 38.75% จากเดือนที่ผ่านมา
- เพิ่มขึ้น 94.74% จากช่วงเดียวกันของปีก่อน

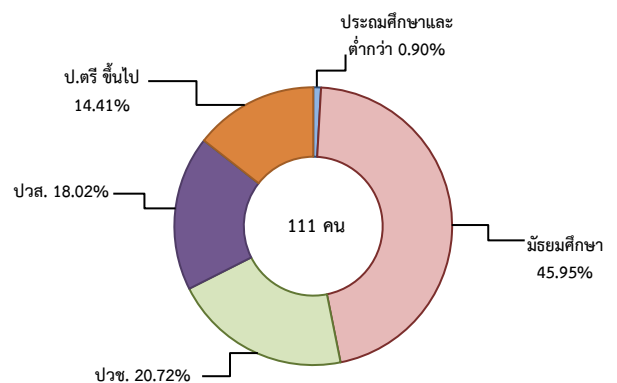
จำแนกตามประเภทอาชีพ 5 อันดับแรก



จำแนกตามประเภทอุตสาหกรรม 5 อันดับแรก



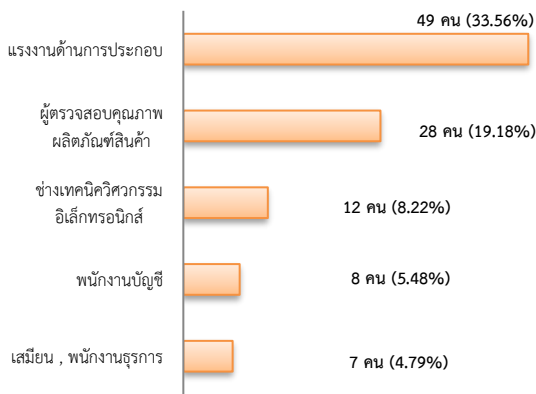
จำแนกตามระดับการศึกษา



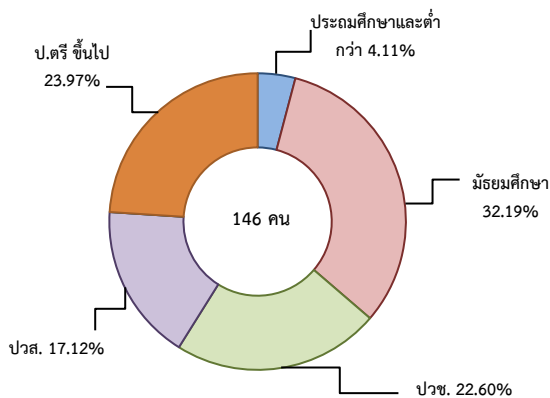
ผู้สมัครงาน (รวมทุกการให้บริการ) 146 คน

- เพิ่มขึ้น ปริมาณ 1 เท่า จากเดือนที่ผ่านมา
- เพิ่มขึ้น 92.11% จากช่วงเดียวกันของปีก่อน

จำแนกตามประเภทอาชีพ 5 อันดับแรก



จำแนกตามระดับการศึกษา



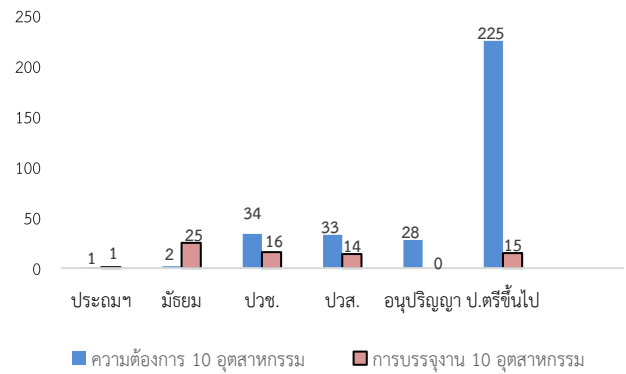
ความต้องการแรงงานใน 10 อุตสาหกรรมเป้าหมาย มีจำนวน 323 อัตรา

- ลดลง 71.29% จากเดือนที่ผ่านมา
- เพิ่มขึ้น ประมาณ 5 เท่า จากช่วงเดียวกันของปีก่อน

10 อุตสาหกรรมเป้าหมาย ความต้องการแรงงาน เปรียบเทียบกับการบรรจุนงาน

10 อุตสาหกรรมเป้าหมาย	ความต้องการ การแรงงาน	การบรรจุนงาน
- ยานยนต์สมัยใหม่	0.00	0.00
- อิเล็กทรอนิกส์อัจฉริยะ	96.59	84.51
- การท่องเที่ยวกลุ่มรายได้ดี	0.31	1.41
- การเกษตรและเทคโนโลยีชีวภาพ	0.00	0.00
- การแปรรูปอาหาร	0.00	0.00
- หุ่นยนต์เพื่อการอุตสาหกรรม	0.00	0.00
- การบินและโลจิสติกส์	0.00	0.00
- เชื้อเพลิงชีวภาพและเคมีชีวภาพ	0.00	0.00
- ดิจิทัล	3.10	14.08
- การแพทย์ครบวงจร	0.00	0.00
รวม	100.00	100.00

จำแนกตามระดับการศึกษาของ 10 อุตสาหกรรม



ที่มา : ระบบให้บริการประชาชน (e-service.doe.go.th) ผ่านระบบ Single Sign On ของกรมการจัดหางาน

3. การเดินทางไปทำงานในต่างประเทศ จำนวน 4 คน

- ลดลง 73.33% จากเดือนที่ผ่านมา
- ลดลง 66.67% จากช่วงเดียวกันของปีก่อน

จำแนกตามประเภทการเดินทาง	จำนวน	ร้อยละ
- เดินทางด้วยตนเอง	2	50.00
- กรมการจัดหางานจัดส่ง	0	0.00
- นายจ้างพาลูกจ้างไปทำงาน	0	0.00
- นายจ้างส่งลูกจ้างไปฝึกงาน	0	0.00
- บริษัทจัดหางานจัดส่ง	0	0.00
- จัดหางานปกติ (บจง.)	0	0.00
- จัดหางานเพื่อไปทำงานประจำเรือ (บจร.)	0	0.00
- RE-ENTRY	2	50.00
- RE-ENTRY	0	100.00
- VISA Re-Entry	0	0.00
รวม	4	100.00

ที่มา : กองบริหารแรงงานไทยไปต่างประเทศ

4. การทำงานของคนต่างด้าวคงเหลือ

จำนวน 31,751 คน

- ลดลง 0.97% จากเดือนที่ผ่านมา
- เพิ่มขึ้น 13.88% จากช่วงเดียวกันของปีก่อน

จำแนกตามการอนุญาต ดังนี้

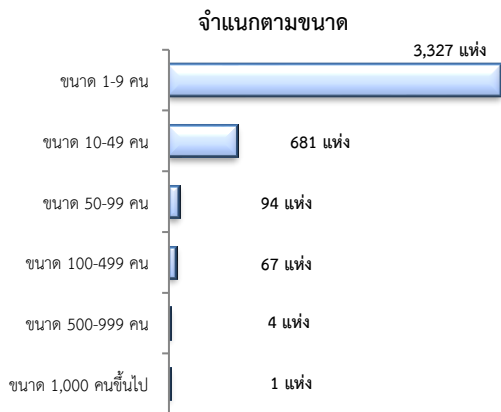
- ทั่วไป	407 คน
- นำเข้าตาม MOU	8,999 คน
- ส่งเสริมการลงทุน (BOI)	105 คน
- ชนกลุ่มน้อย	338 คน
- มติครม.วันที่ 7 ก.พ. 66	14,508 คน
- มติครม.วันที่ 3 ต.ค. 66	7,394 คน

ที่มา : สำนักบริหารแรงงานต่างด้าว

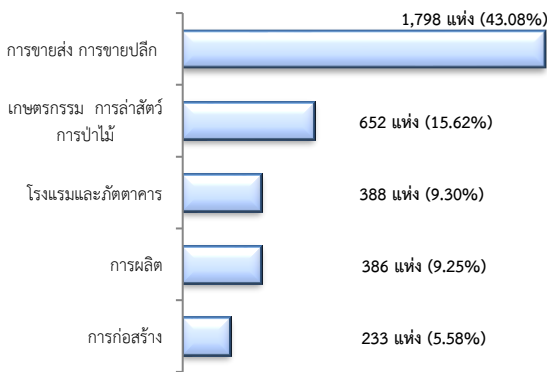
5. จำนวนสถานประกอบการและลูกจ้างคงเหลือ

สถานประกอบการ 4,174 แห่ง

- ลดลง 0.41% จากเดือนที่ผ่านมา
- เพิ่มขึ้น 0.24% จากช่วงเดียวกันของปีก่อน

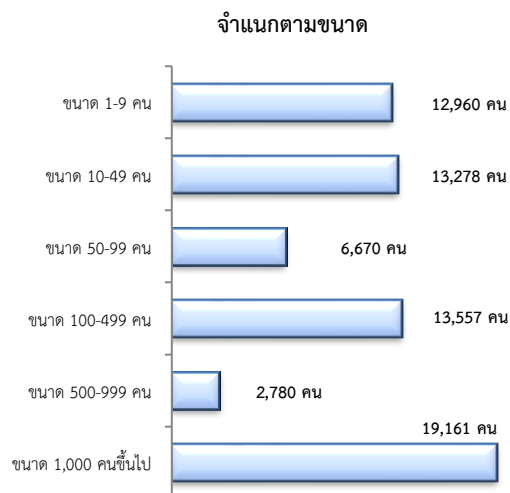


สถานประกอบการ ตามประเภทอุตสาหกรรม 5 อันดับแรก

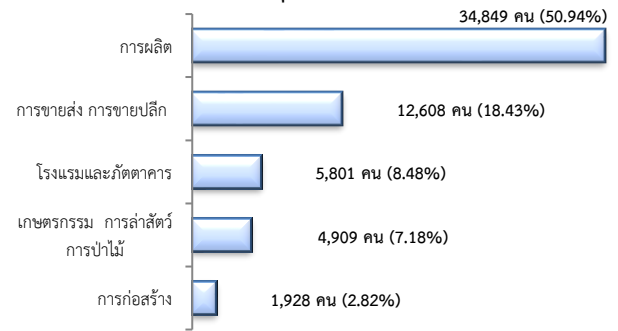


จำนวนลูกจ้าง 68,406 คน

- ลดลง 0.27% จากเดือนที่ผ่านมา
- ลดลง 4.85% จากช่วงเดียวกันของปีก่อน



จำนวนลูกจ้าง ตามประเภทอุตสาหกรรม 5 อันดับแรก



ที่มา : สำนักงานสวัสดิการและคุ้มครองแรงงานจังหวัด

6. สถานประกอบการในระบบประกันสังคมคงเหลือ

สถานประกอบการ 2,812 แห่ง

- ลดลง 0.11% จากเดือนที่ผ่านมา
- เพิ่มขึ้น 0.46% จากช่วงเดียวกันของปีก่อน

ผู้ประกันตน 204,650 คน

- ลดลง 0.28% จากเดือนที่ผ่านมา
- เพิ่มขึ้น 1.30% จากช่วงเดียวกันของปีก่อน

มาตรา	ก.ย.	ต.ค.	ต.ค.	ช่วงเดียวกัน เดือนก่อน	ช่วงเดียวกัน ปีก่อน
67	66	67			
ม.33 (คน)	68,916	65,084	68,295	-0.90	4.93
ม.39 (คน)	6,896	7,896	6,945	0.71	-12.04
ม.40 (คน)	129,407	129,045	129,410	0.00	0.28

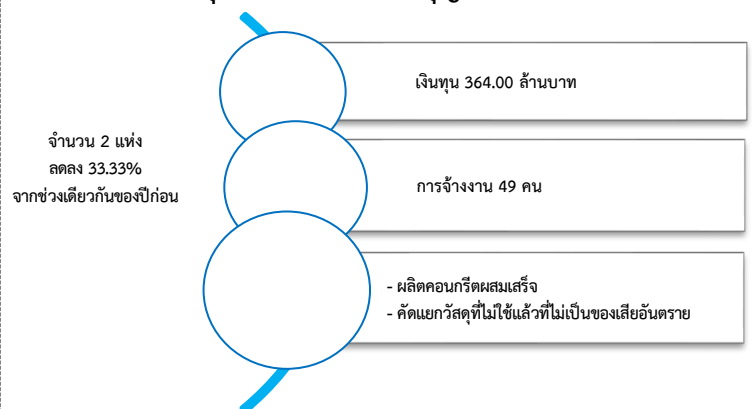
ที่มา : กองวิจัยและพัฒนา สำนักงานประกันสังคม (www.sso.go.th)

จำนวนแรงงานต่างด้าวในระบบประกันสังคมคงเหลือ

- สถานประกอบการ จำนวน 734 แห่ง
- ผู้ประกันตน จำนวน 25,672 คน

ที่มา : สำนักงานประกันสังคมจังหวัด

7. โรงงานอุตสาหกรรมที่ได้รับอนุญาตให้ประกอบกิจการใหม่



ที่มา : กรมโรงงานอุตสาหกรรม