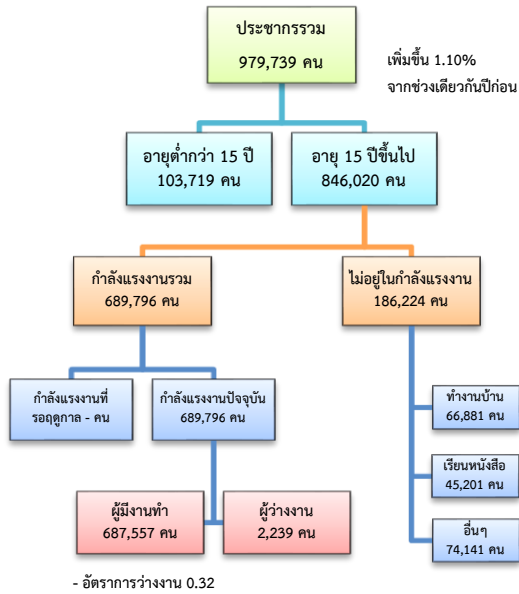


# ข้อมูลสถานการณ์ด้านแรงงาน จังหวัดสมุทรสาคร เดือน ส.ค. 2561

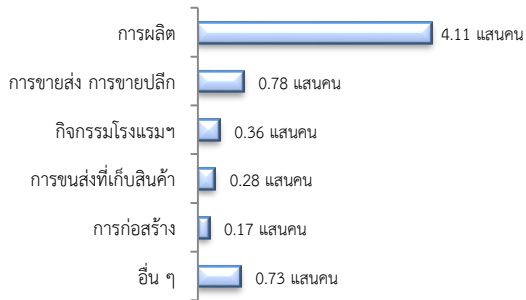
## 1. ประชากรในจังหวัดสมุทรสาคร ไตรมาส 2/2561



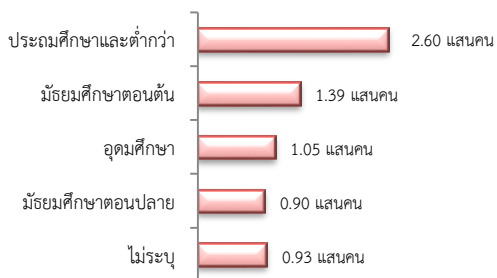
ผู้มีงานทำ 6.88 แสนคน เพิ่มขึ้น 1.68% จากปี 2560

- ในภาคเกษตร 4.35 หมื่นคน (6.33%)
- นอกภาคเกษตร 6.44 แสนคน (93.67%)

### ผู้มีงานทำ จำแนกตามอุตสาหกรรม

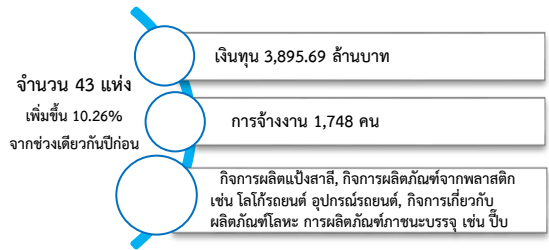


### ผู้มีงานทำ จำแนกตามระดับการศึกษา



ที่มา : สำนักงานสถิติแห่งชาติ

## 2. โรงงานอุตสาหกรรมที่ได้รับอนุญาตให้ประกอบกิจการใหม่

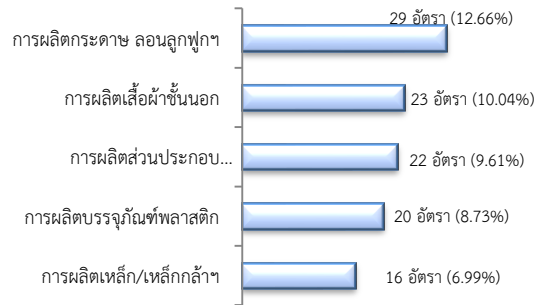


ที่มา : กรมโรงงานอุตสาหกรรม

## 3. การให้บริการจัดหางานของรัฐ

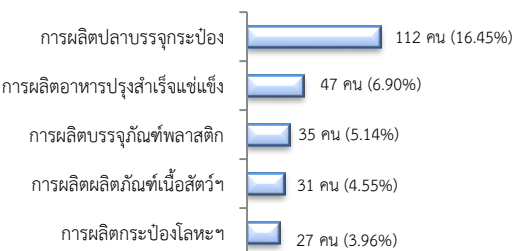
- ตำแหน่งงาน 229 อัตรา เพิ่มขึ้น 8.53% จากช่วงเดียวกันปีก่อน

### จำแนกตามประเภทอุตสาหกรรม 5 อันดับแรก

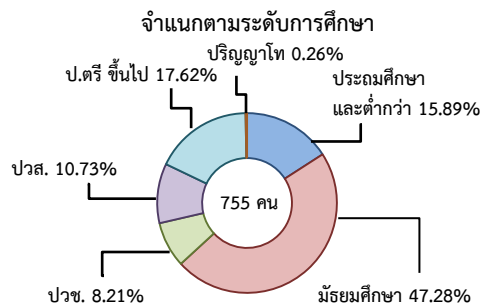


- การบรรจุงาน 681 คน เพิ่มขึ้น 25.65% จากช่วงเดียวกันปีก่อน

### จำแนกตามประเภทอุตสาหกรรม 5 อันดับแรก



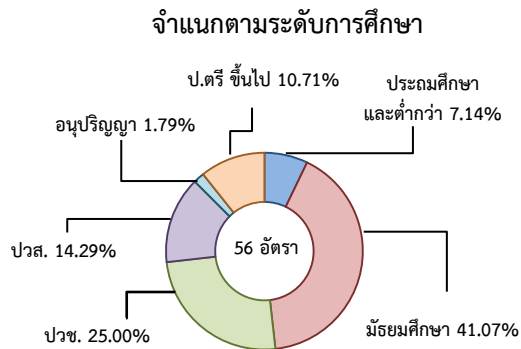
- ผู้สมัครงาน (รวมทุกการให้บริการ) 755 คน เพิ่มขึ้น 15.98% จากช่วงเดียวกันปีก่อน



#### 4. ความต้องการแรงงานใน 10 อุตสาหกรรม

เป้าหมาย มีจำนวน 56 อัตรา

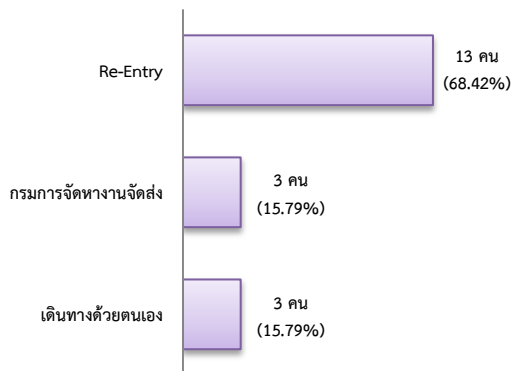
- การแปรรูปอาหาร 57.14%
- อิเล็กทรอนิกส์อัจฉริยะ 39.29%
- ดิจิทัล 3.57%



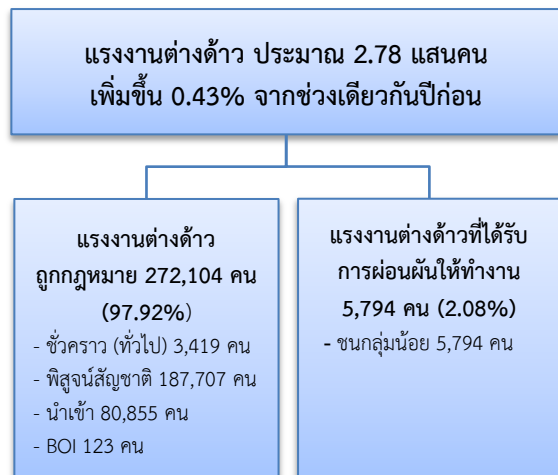
#### 5. การเดินทางไปทำงานในต่างประเทศ

จำนวน 19 คน ลดลง 26.92% จากช่วงเดียวกันปีก่อน

จำแนกตามประเภทการเดินทาง

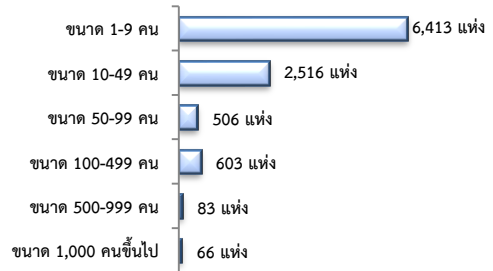


#### 6. การทำงานของคนต่างด้าว

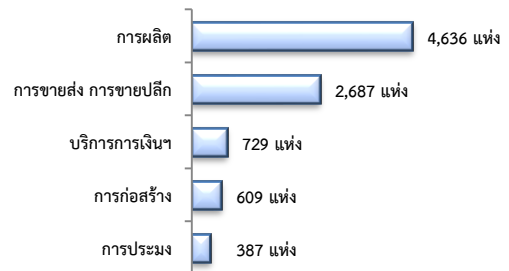


#### 7. จำนวนสถานประกอบการและลูกจ้าง

สถานประกอบการ 10,187 แห่ง จำแนกตามขนาด



สถานประกอบการ ตามประเภทอุตสาหกรรม 5 อันดับแรก



การจ้างงาน 442,571 คน ตามประเภทอุตสาหกรรม 5 อันดับแรก



ที่มา : สำนักงานสวัสดิการและคุ้มครองแรงงานจังหวัด

#### 8. สถานประกอบการในระบบประกันสังคม



จำนวนแรงงานต่างด้าวในระบบประกันสังคม

- สถานประกอบการ จำนวน 4,505 แห่ง
- ผู้ประกันตน จำนวน 167,510 คน

ที่มา : สำนักงานประกันสังคมจังหวัด