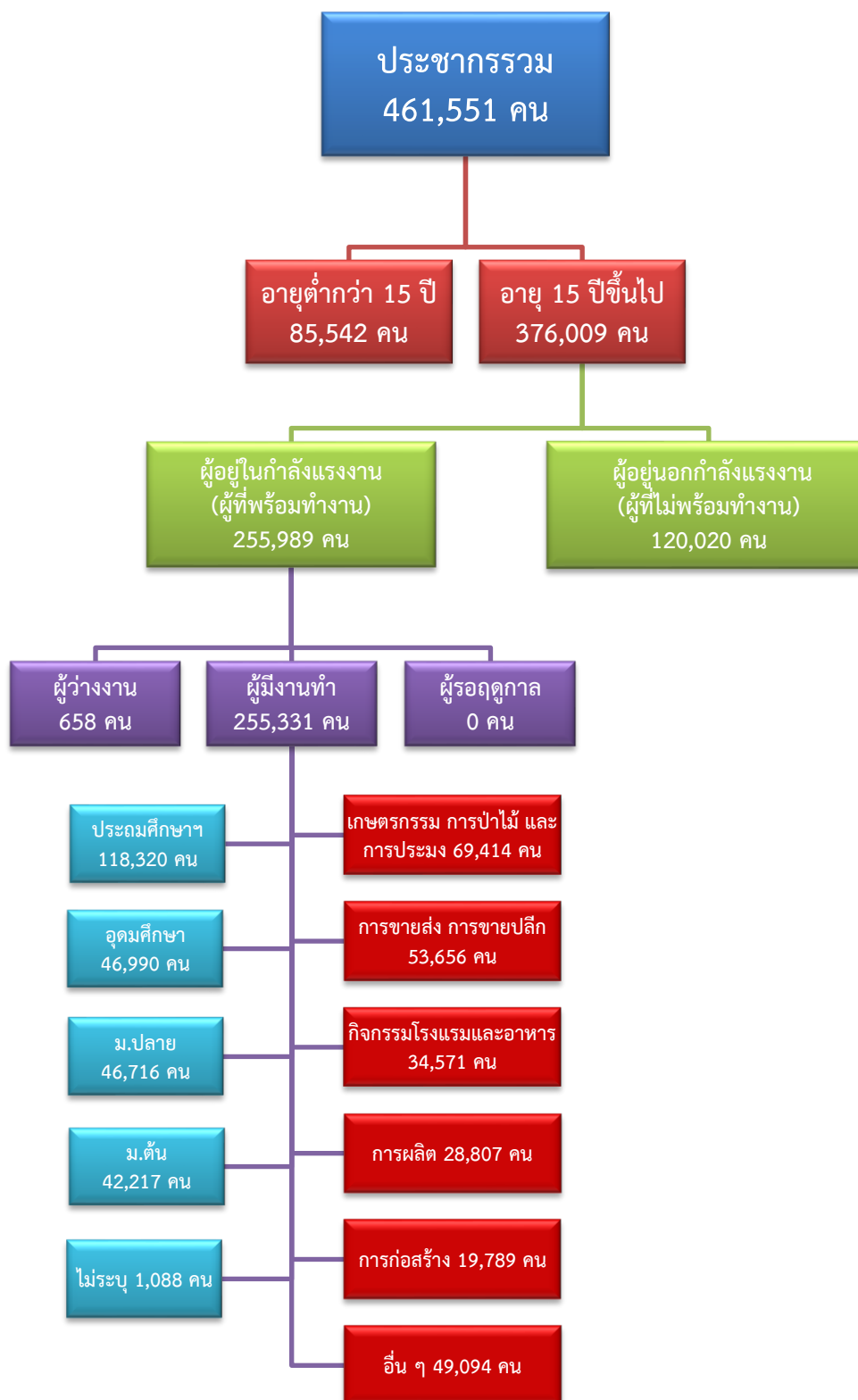


ข้อมูลสถานการณ์ด้านแรงงาน จังหวัดประจวบคีรีขันธ์ เดือนกุมภาพันธ์ 2563

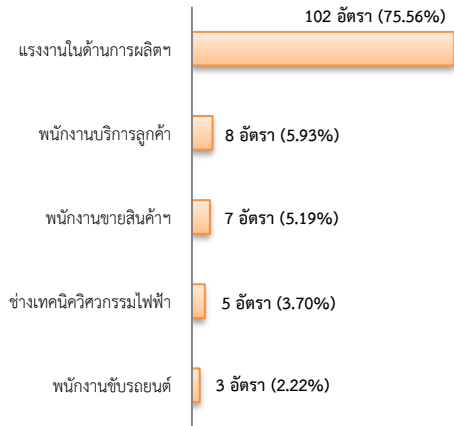
1. ข้อมูลการทำงานของประชากร ไตรมาส 4/2562



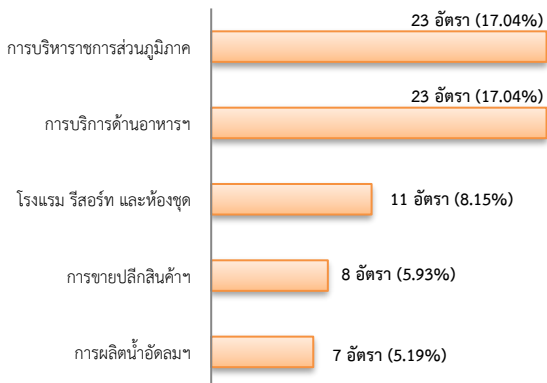
2. การให้บริการจัดหางานของรัฐ

- ตำแหน่งงาน 135 อัตรา ลดลง 39.19%
จากช่วงเดียวกันปีก่อน

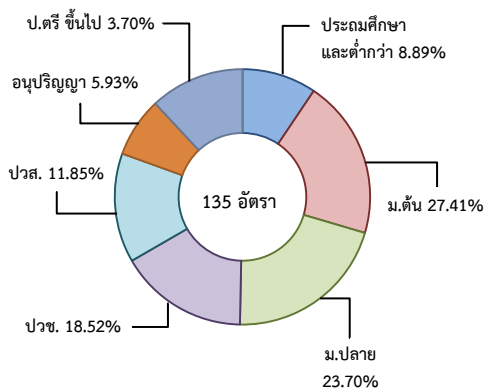
จำแนกตามประเภทอาชีพ 5 อันดับแรก



จำแนกตามประเภทอุตสาหกรรม 5 อันดับแรก

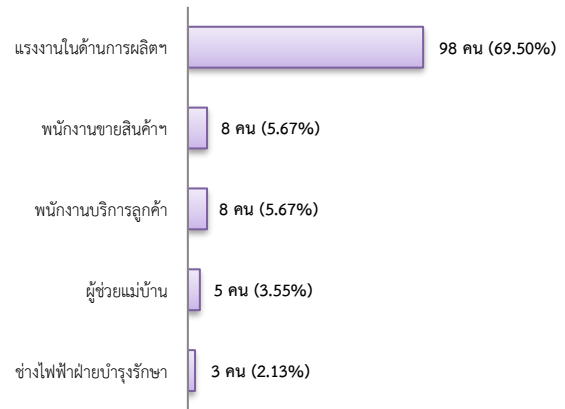


จำแนกตามระดับการศึกษา

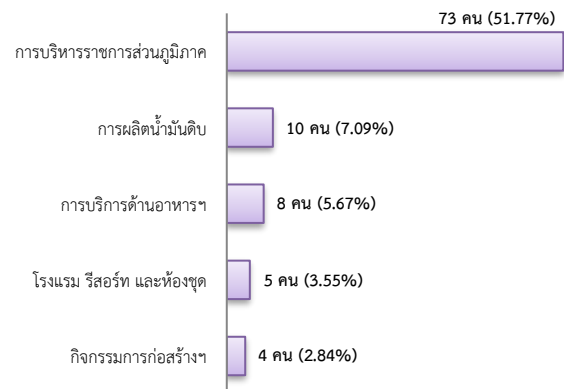


- การบรรจุงาน 141 คน ลดลง 20.79%
จากช่วงเดียวกันปีก่อน

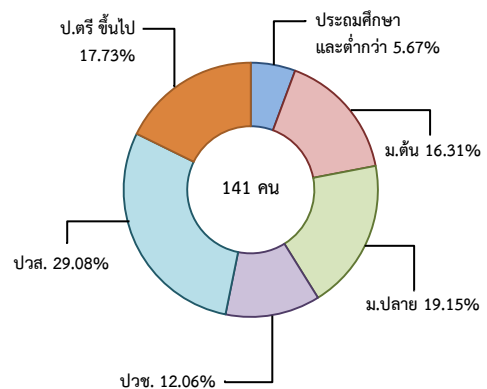
จำแนกตามประเภทอาชีพ 5 อันดับแรก



จำแนกตามประเภทอุตสาหกรรม 5 อันดับแรก

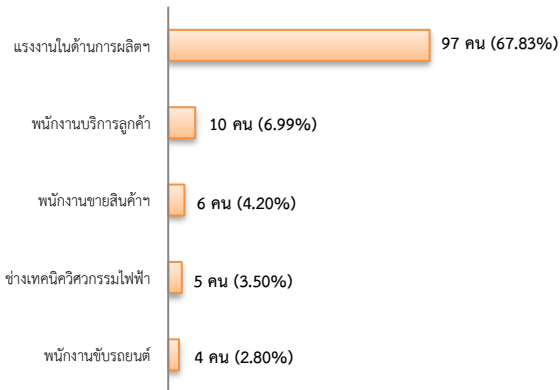


จำแนกตามระดับการศึกษา

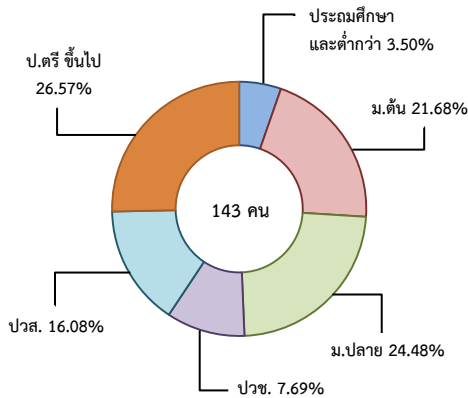


- ผู้สมัครงาน (รวมทุกการให้บริการ) 143 คน
ลดลง 38.36% จากช่วงเดียวกันปีก่อน

จำแนกตามประเภทอาชีพ 5 อันดับแรก



จำแนกตามระดับการศึกษา

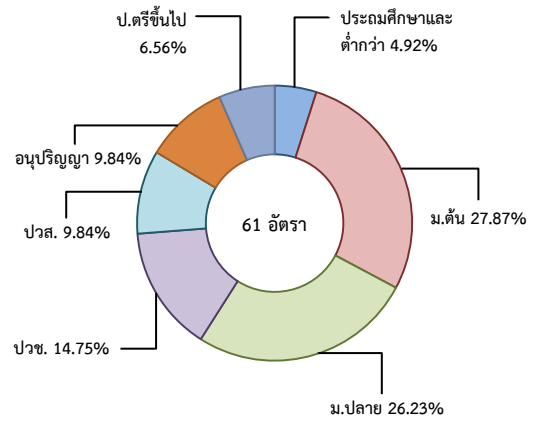


3. ความต้องการแรงงานใน 10 อุตสาหกรรมเป้าหมาย

มีจำนวน 61 อัตรา

- การท่องเที่ยวกลุ่มรายได้ฯ 57.38%
- การแปรรูปอาหาร 31.15%
- การบินและโลจิสติกส์ 9.84%
- การแพทย์ครบวงจร 1.64%

จำแนกตามระดับการศึกษา

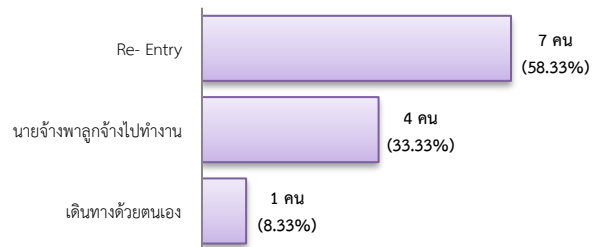


4. การเดินทางไปทำงานในต่างประเทศ

จำนวน 12 คน ลดลง 25.00%
จากช่วงเดียวกันปีก่อน



จำแนกตามประเภทการเดินทาง

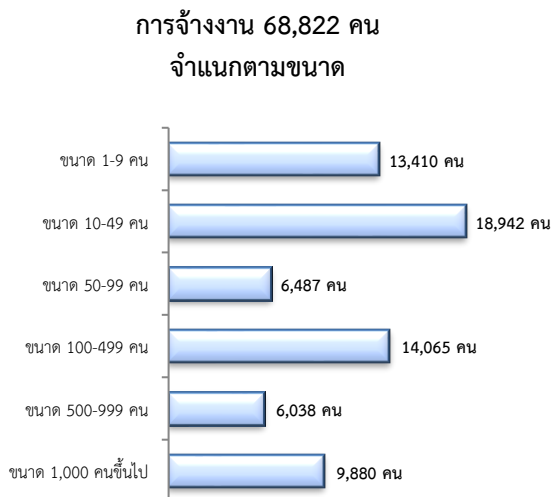
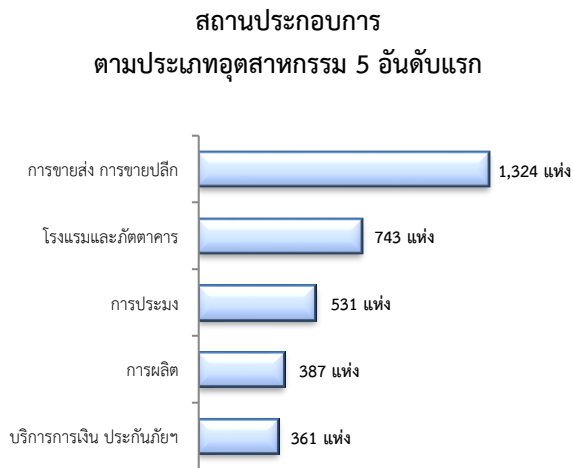
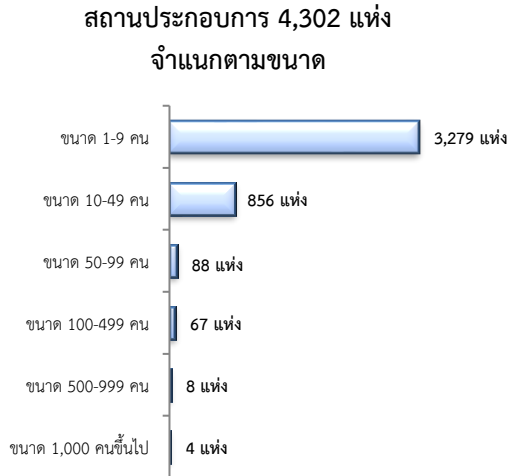


5. การทำงานของคนต่างด้าว

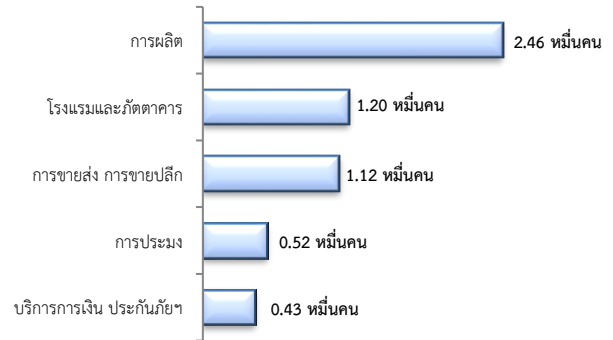
จำนวน 34,575 คน

- ชั่วคราวทั่วไป 1,115 คน - BOI 99 คน
- ชนกลุ่มน้อย 358 คน - พิสูจน์สัญชาติ 6,762 คน
- นำเข้า 4,931 คน - จำเป็นเร่งด่วน - คน
- เดินทางไป-กลับ - คน
- มติครม.วันที่ 16 ม.ค.61 15,654 คน
- มติครม.วันที่ 20 ส.ค.62 5,126 คน
- กลุ่มประมงทะเล 530 คน

6. จำนวนสถานประกอบการและลูกจ้าง



การจ้างงาน ตามประเภทอุตสาหกรรม 5 อันดับแรก



ที่มา : สำนักงานสถิติการและคุ้มครองแรงงานจังหวัด

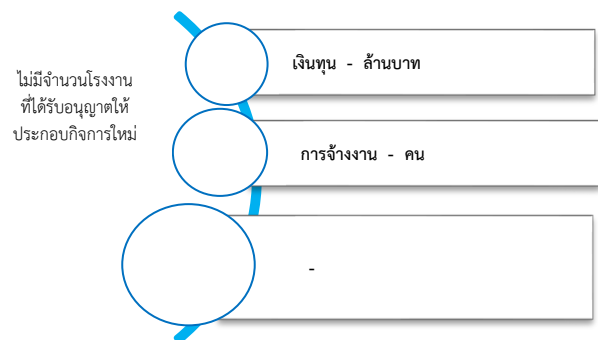
7. สถานประกอบการในระบบประกันสังคมคงเหลือ



จำนวนแรงงานต่างด้าวในระบบประกันสังคมคงเหลือ

- สถานประกอบการ จำนวน 608 แห่ง
- ผู้ประกันตน จำนวน 10,783 คน

8. โรงงานอุตสาหกรรมที่ได้รับอนุญาตให้ประกอบกิจการใหม่



ที่มา : กรมโรงงานอุตสาหกรรม