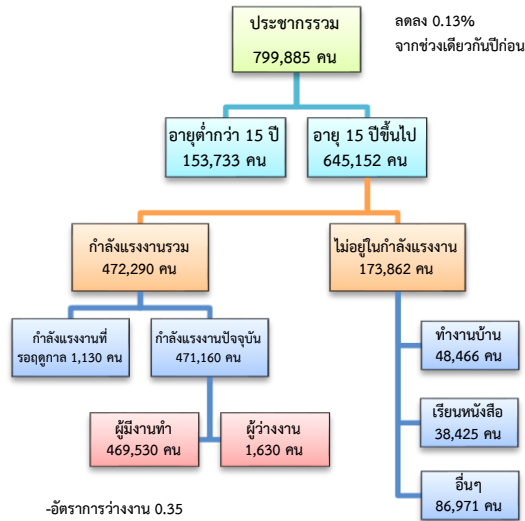


ข้อมูลสถานการณ์ด้านแรงงาน จังหวัดกาญจนบุรี เดือน พ.ค. 2561

1. ประชากรในจังหวัดกาญจนบุรี ไตรมาส 1/2561

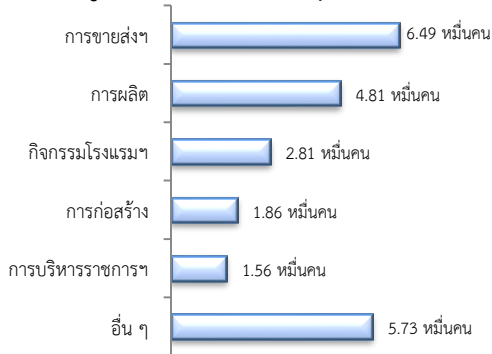


ผู้มีงานทำ 4.70 แสนคน เพิ่มขึ้น 1.08% จากปี 2560

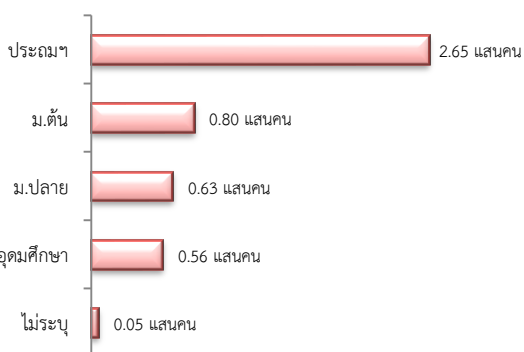
-ในภาคเกษตร 2.37 แสนคน (50.48%)

-นอกภาคเกษตร 2.33 แสนคน (49.52%)

ผู้มีงานทำ จำแนกตามอุตสาหกรรม

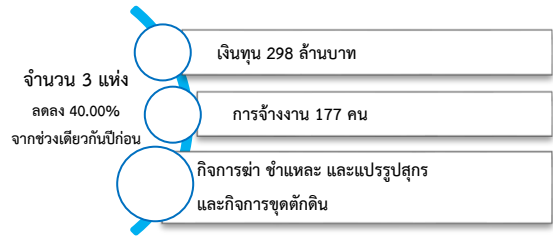


ผู้มีงานทำ จำแนกตามระดับการศึกษา



ที่มา : สำนักงานสถิติแห่งชาติ

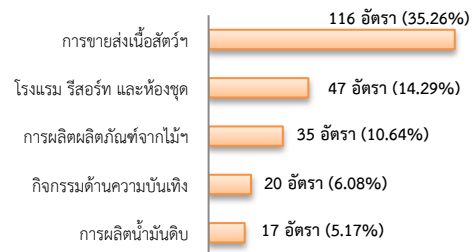
2. โรงงานอุตสาหกรรมที่ได้รับอนุญาตให้ประกอบกิจการใหม่



3. การให้บริการจัดหางานของรัฐ

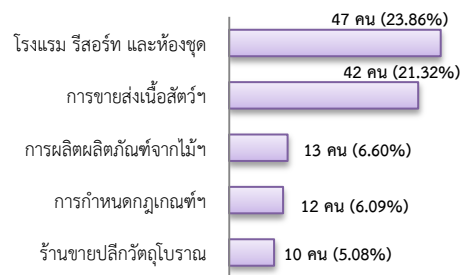
- ตำแหน่งงาน 329 อัตรา เพิ่มขึ้น 16.67% จากช่วงเดียวกันปีก่อน

จำแนกตามประเภทอุตสาหกรรม 5 อันดับแรก



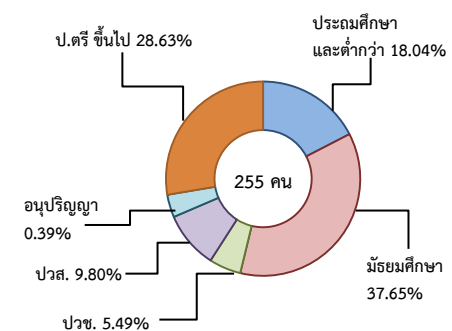
- การบรรจุงาน 197 คน ลดลง 24.23% จากช่วงเดียวกันปีก่อน

จำแนกตามประเภทอุตสาหกรรม 5 อันดับแรก



- ผู้สมัครงาน (รวมทุกการให้บริการ) 255 คน ลดลง 37.96% จากช่วงเดียวกันปีก่อน

จำแนกตามระดับการศึกษา

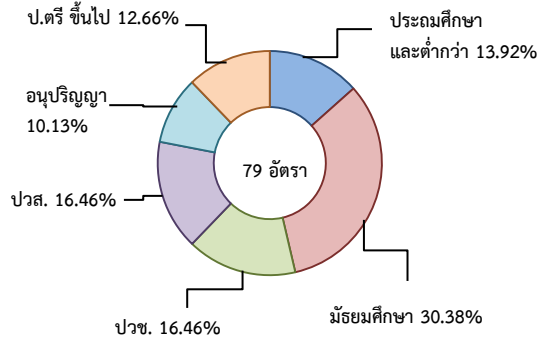


4. ความต้องการแรงงานใน 10 อุตสาหกรรม

เป้าหมาย มีจำนวน 79 อัตรา

- การท่องเที่ยวกลุ่มรายได้ฯ 84.81%
- การแปรรูปอาหาร 15.19%

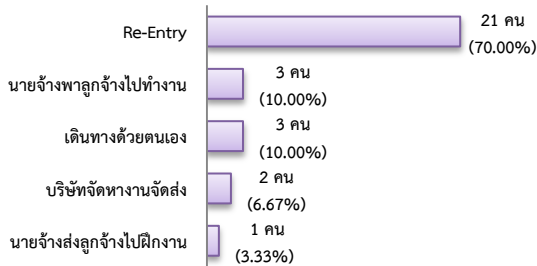
จำแนกตามระดับการศึกษา



5. การเดินทางไปทำงานในต่างประเทศ

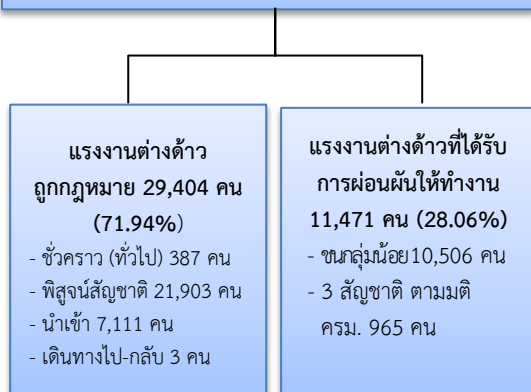
จำนวน 30 คน ลดลง 16.67% จากช่วงเดียวกันปีก่อน

จำแนกตามประเภทการเดินทาง



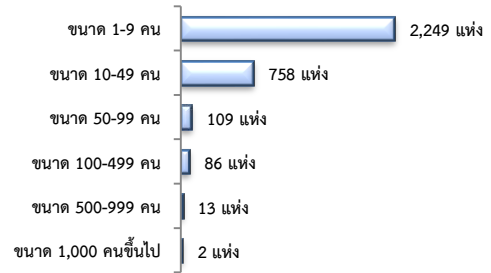
6. การทำงานของคนต่างด้าว

แรงงานต่างด้าว ประมาณ 4.09 หมื่นคน เพิ่มขึ้น 42.79% จากช่วงเดียวกันปีก่อน

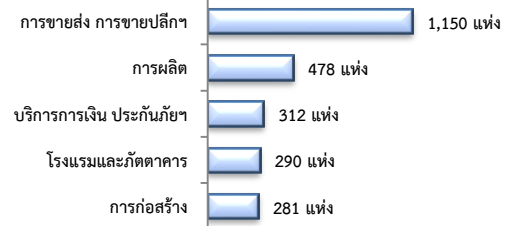


7. จำนวนสถานประกอบการและลูกจ้าง

สถานประกอบการ 3,217 แห่ง จำแนกตามขนาด

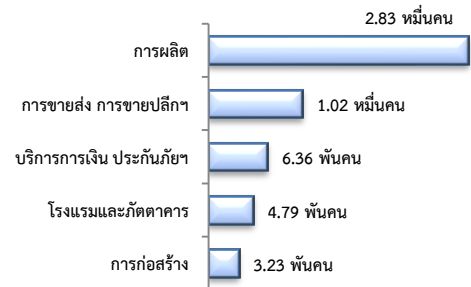


สถานประกอบการ ตามประเภทอุตสาหกรรม 5 อันดับแรก



การจ้างงาน

ตามประเภทอุตสาหกรรม 5 อันดับแรก



ที่มา : สำนักงานสวัสดิการและคุ้มครองแรงงานจังหวัด

8. สถานประกอบการในระบบประกันสังคม



จำนวนแรงงานต่างด้าวในระบบประกันสังคม

- สถานประกอบการ จำนวน 810 แห่ง
- ผู้ประกันตน จำนวน 18,605 คน

ที่มา : สำนักงานประกันสังคมจังหวัด